

ICN

9342



Navidrex



Även om pottan alltid behandlats med en viss diskretion så har den samtidigt varit ett omtyckt objekt för konstnärlig utsmyckning och formgivning. De skönaste skapelser har omsorgsfullt hållits gömda och den goda smaken har inte ens tillåtit att man tagit ordet i sin mun. Nutidsmänniskan blir dock allt svårare att chockera. Därför tvekar vi inte att nu dra fram dessa konstskatter i ljuset, för att roa och tjusa den kulturhistoriskt intresserade svenska läkarkåren. I sjukhusens steriliserade miljö stöter ju dagens läkare endast på bleksiktiga avläggare till forna tiders praktpjäser, förande en tynande tillvaro vid sidan av sina rationella, vattenbrusande efterträdare.

Genom stort tillmötesgående av AB Gustavsbergs Fabriker och Nordiska Museet har vi haft tillgång till ett rikt urval som intendenten vid Nordiska Museet Bo Lagercrantz varit vänlig nog att här kommentera.

Den klassiska tennpottan med den mjukt vikta kanten och det perfekta tumgreppet. Det är ovisst hur gammal modellen är, möjligen fanns den redan på 1500-talet. Den var i varje fall vanlig under de två följande seklen och levde ända in på 1800-talet.

Hur vanlig glaspottan en gång var är svårt att säga. Få exemplar finns av naturliga skäl bevarade. Vi kan blott gissa att glaset bör ha spelat en roll vid sidan av tennet därför att det var så mycket lättare att hålla rent. Glaspottan bör ju också ha gått väl i par med den bukiga gröna flaskan, ur vilken man vanligen serverade sig vatten i 1700-talets minimala tvättfat.

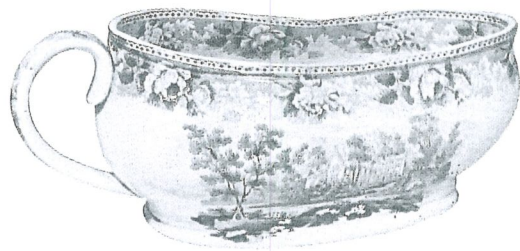






*Fruentimmerspottan tycks ha varit särskilt ombalddad under 1700-talets slut och 1800-talets början. Tennpjäsen härinvid bär årtalet 1777 och en stämpel representerande Stockholmstenngjutaren Carl Sauer d.ä. Porslinsvarianten med dess romantiska landskap är åtminstone ett halvsekel yngre. Den bär Rörstrandsstämpeln i botten och kan tidigast ha tillkommit på 1830-talet. Att fruentimmerspottan så småningom föll i så total glömska är svårförklarligt. Numera är okunnigheten så djup att man vid antikvitetsintresserade värdinnors bord kan riskera att bjudas såsen ur en dylik pjäs. Visst kan den väl fylla även detta ändamål — om gästen blott ej känner till dess egentliga uppgift. Situationen erinrar om de vådor alltför mycken kunskap medför.*







## POTTA.



Knr.	Rör	Öre.	Knr.	Rör	Öre.	Kubik-		Fint	
						innehåll.	innehåll.	porcelain,	s. k. Iron-
						porcelain.		stone	
						China.		China.	
<b>A-mod. No 1 (1862 års mod.), hvit</b> ..... f. st.									
		1,12	1	—	—				
	målad med Danskt mönster	—	1	75	—				
	tryckt, Cantonblå	—	2	—	—				
	Mullbär	—	2	—	—				
	Gredelin Iris	—	2	—	—				
	Marmor	—	2	—	—				
	hvit	—	—	—	1 75				
	med guldkanter	—	—	—	2				
	emalj., Brons och rött	—	—	—	2				
	4 röda o. 3 guldränder	—	—	—	2 50				
	4 blå " 3 "	—	—	—	2 50				
	4 gröna " 3 "	—	—	—	2 50				
	med breda ränder i olika färger, samt med guld	—	—	—	3 50				
	tryckt och emalj. med brons	—	2	25	—				
	o. emalj. med brons, rött och guld	—	—	—	—				
	foreställande Ek	—	3	—	—				
	No 2, hvit	1,75	1	25	—				
	målad med Danskt mönster	—	2	—	—				
	tryckt, Cantonblå	—	2	25	—				
	Mullbär	—	2	25	—				
	Gredelin Iris	—	2	25	—				
	Marmor	—	2	25	—				
	hvit	—	—	—	1 85				
	med guldkanter	—	—	—	2 25				
	emalj., Brons och rött	—	—	—	2 25				
	4 röda och 3 guldränder	—	—	—	3				
	4 blå och 3 guldränder	—	—	—	3				
	4 gröna " 3 "	—	—	—	3				
	med breda ränder i olika färger, samt med guld	—	—	—	4				
	Etruriskt m. blå botten	—	—	—	7 50				
	" " " " " grön	—	—	—	7 50				
	" " " " " brun	—	—	—	7 50				
	" " " " " gul	—	—	—	7 50				
	tryckt, Gredelin och emalj. m. brons	—	2	50	—				
	Gredelin och emalj. med brons, rött och guld	—	3	50	—				
	foreställande Ek	—	2	50	—				
<b>B-mod. (ny mod.), hvit</b> ..... f. st.									
	tryckt, Flytande blå, Japan	1,25	1	25	—				
	" " " " " Sobrown	—	2	25	—				
	Mullbär	—	2	25	—				
	Gredelin	—	2	25	—				
<b>C-mod. No 1 (skarp kant), hvit</b> ..... f. st.									
	målad med Danskt mönster	0,90	—	85	—				
	tryckt, Flytande blå, Japan	—	1	25	—				
	" " " " " Sobrown	—	1	50	—				
	Mullbär	—	1	50	—				
	Gredelin	—	1	50	—				
	Marmor	—	1	50	—				



## POTTA.

Knr.	Rör	Öre.	Knr.	Rör	Öre.	Kubik-		Fint	
						innehåll.	innehåll.	porcelain,	s. k. Iron-
						porcelain.		stone	
						China.		China.	
<b>C-mod. No 2, hvit</b> ..... f. st.									
		1,40	1	—	—				
	målad med Danskt mönster	—	1	50	—				
	tryckt, Flytande blå, Japan	—	2	—	—				
	" " " " " Sobrown	—	2	—	—				
	Mullbär	—	2	—	—				
	Gredelin	—	2	—	—				
	Marmor	—	2	—	—				
	No 3, hvit	1,60	1	15	—				
<b>D-mod. No 0 (rund kant), hvit</b> ..... f. st.									
	1, hvit	0,50	—	55	—				
	" 2, " "	0,80	—	75	—				
	" 3, " "	1,20	—	90	—				
	" " " " " "	1,50	1	05	—				
<b>E-mod. No 1 (oval), hvit</b> ..... f. st.									
	målad med Danskt mönster	0,55	—	75	—				
	tryckt, Flytande blå, Japan	—	1	—	—				
	" " " " " Sobrown	—	1	20	—				
	Cantonblå	—	1	20	—				
	Mullbär	—	1	20	—				
	Gredelin Iris	—	1	20	—				
	Marmor	—	1	20	—				
	hvit	—	—	—	1				
	med guldkanter	—	—	—	1 75				
	emalj., Brons och rött	—	—	—	1 75				
	4 röda och 3 guldränder	—	—	—	2 25				
	4 blå " 3 "	—	—	—	2 25				
	4 gröna " 3 "	—	—	—	2 25				
	tryckt och emalj. med brons	—	1	75	—				
	o. emalj. med brons, rött och guld	—	2	25	—				
	foreställande Ek	—	1	75	—				
	No 2, hvit	0,70	—	85	—				
	målad med Danskt mönster	—	1	25	—				
	tryckt, Flytande blå, Japan	—	1	60	—				
	" " " " " Sobrown	—	1	60	—				
	Cantonblå	—	1	60	—				
	Mullbär	—	1	60	—				
	Gredelin Iris	—	1	60	—				
	Marmor	—	1	60	—				
	hvit	—	—	—	1 25				
	med guldkanter	—	—	—	2				
	emalj., Brons och rött	—	—	—	2 50				
	4 röda och 3 guldränder	—	—	—	2 50				
	4 blå " 3 "	—	—	—	2 50				
	4 gröna " 3 "	—	—	—	2 50				
	tryckt och emalj. med brons	—	2	—	—				
	o. emalj. med brons, rött och guld	—	2	50	—				
<b>F-mod., hvit</b> ..... f. st.									
	tryckt i olika färger	1,75	—	2 50	—				
	emalj. " " " "	—	—	4	—				
	" " " " " samt med guld	—	—	4 50	—				

