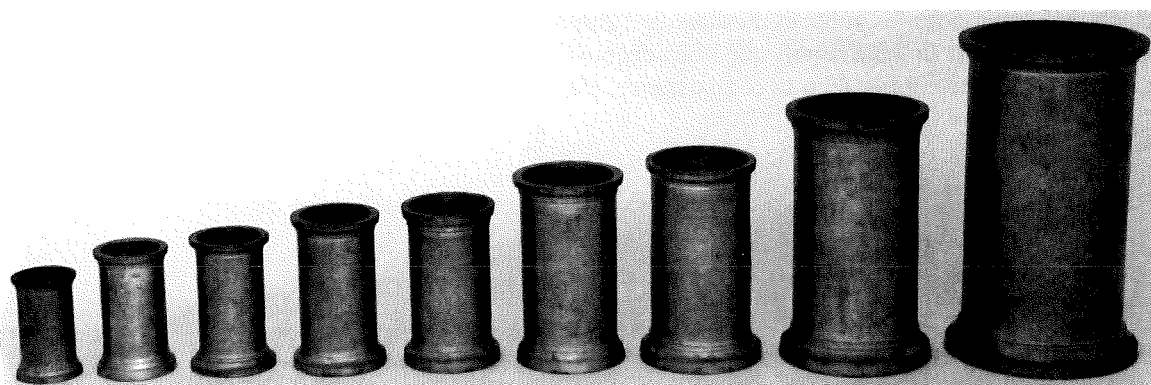


FJC

Une série unique de mesures usuelles

par Philippe Boucaud

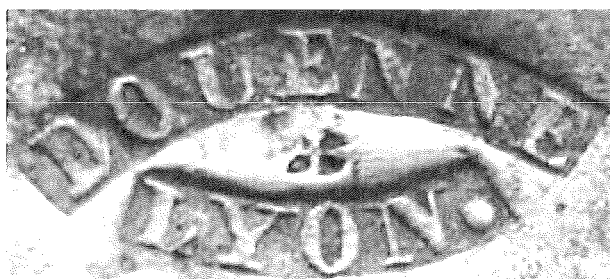


mesure	1/32 l	5 cl	1/16 l	1 dl	1/8 l	2 dl	¼ litre	½ litre	1 litre
hauteur intérieure	54,2	63,4	68,3	79,9	86	100,6	108,4	136,6	172
diamètre intérieur	27,1	31,7	34,2	39,9	43	50,3	54,2	68,3	86

Ci-dessus, les dimensions intérieures standard figurent dans l'*instruction sur la fabrication des mesures et des poids usuels* annexée à l'*arrêté concernant la fabrication et la vérification des mesures et des poids usuels* du 27 octobre 1812 pour les mesures usuelles et dans l'*arrêté ministériel du 19 décembre 1839* pour les mesures métriques, reprenant les prescriptions antérieures d'une hauteur égale à deux fois le diamètre.

On trouvera, ci-dessous, les dimensions des 9 mesures composant la série présentée

mesure	1/32 l	5 cl	1/16 l	1 dl	1/8 l	2 dl	¼ litre	½ litre	1 litre
hauteur totale	58	71	75,6	87,5	91,5	108	116,5	144,5	181,5
hauteur intérieure	54,5	64,5	70	80,5	87	101,5	109	139	172
diamètre intérieur	27,3	32,12	34,2	40,2	43,2	50,8	54,76	67,92	86,26



Toutes les mesures de la série sont à la marque de DOUENNE, fabricant lyonnais bien connu et cité dans les annuaires entre 1827 et 1835. Toutes sont poinçonnées à la *fleur de lys*, marque primitive utilisée entre 1815 et 1830.

Estimée de 500 à 600 euros, cette très belle et très rare série a été retirée de la vente, faute d'enchères.

A propos de la tasse étalon de Bigorre présentée page 3567 du bulletin 2017/2, notre camarade Jacques Fèvre nous a indiqué qu'une tasse quasiment identique figurait dans les collections du musée Massey à Tarbes et avait été présentée lors d'une exposition aux Archives municipales de Tarbes.