

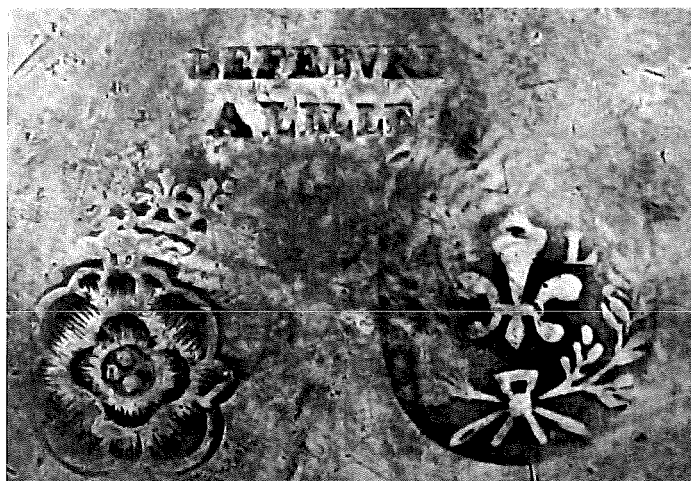
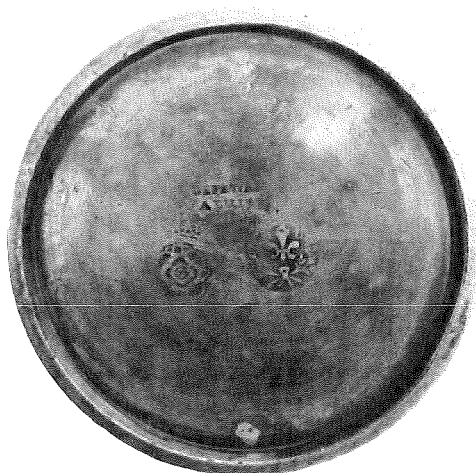
FJA

Un double litre ... une œuvre d'art

par Gilles Ricocé



Dimensions : hauteur totale extérieure de 27,3 cm ; diamètre extérieur de la base de 12,5 cm ; diamètre intérieur de 10,8 cm et hauteur intérieure de 21,85 cm soit un volume de 2,002 litres mais ...*



LEFEBVRE
A LILLE

Lefebvre, potier à Lille, 1832-1840.
dans *Poinçons d'étain de Tardy*, de mars 1968, page 174.

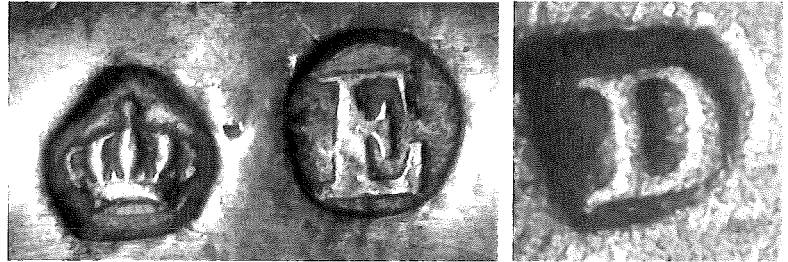
Sur le fond de la mesure, la marque LEFEBVRE A LILLE, la rose couronnée de Lille, la fleur de lys accostée des lettres A et L, le tout entre deux palmes.



Sur la poignée, l'inscription du volume sous la forme DOUBLE LITRE, probablement avec 2 marques

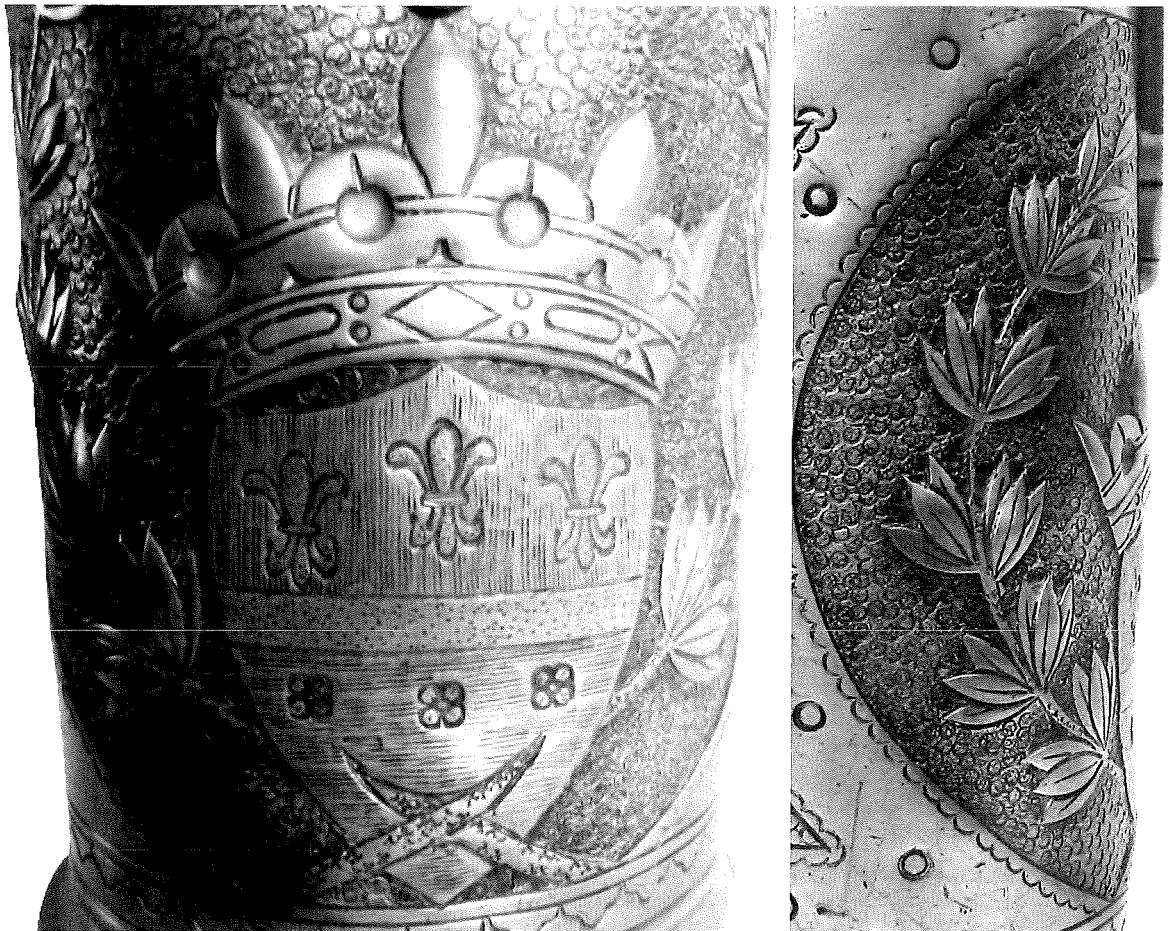


Sur le couvercle, les initiales D D sont probablement les initiales de l'artiste graveur ou d'un propriétaire. Les autres lettres, L et R, sont "mal venues". On trouve, sur cette mesure, les poinçons suivants :



Couronne Louis-Philippe (1831-1848) et lettre E (1831) dans la partie haute du corps, près de la poignée. Lettre D (petit module), forcément postérieure, sur l'attache du couvercle.

Ci-dessous : détails de la couronne, de l'écu et des rameaux



Une œuvre d'art que ce double litre en étain, avec poinçon officiel ! Pour qui et pour quel usage ?