

FHL

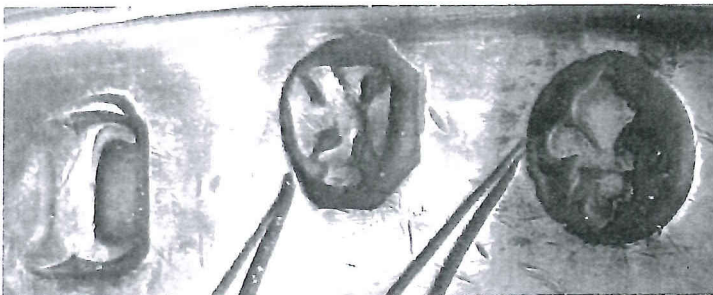
Double décilitre Model !!

par Philippe Boucaud et Bernard Masson



Les mesures modèles en étain ont été présentées dans les bulletins 2014/4 (pages 3063 et 3064) et 2016/4 (pages 3447 et 3448). L'indication modèle y figurait verticalement. Celle ci-dessus, vendue à l'Hôtel Drouot en décembre 2016, est différente. La forme de ce double décilitre est traditionnelle, sans anse, dans la forme $H = 2 D$ mais la mention *Model* (sans le *e* final) est horizontale.

On y trouve le poinçon de Nicolas-Louis BOICERVOISE, connu rue Saint-Honoré n° 246 (cf. page 3481). La rue Saint-Honoré, longue de 1840 mètres, est numérotée jusqu'à 389 (côté des impairs) et 420 (côté des pairs). Faut-il voir dans ce poinçon portant N° 1396, rue Honoré (le Saint disparaît à l'époque révolutionnaire) une numérotation métrique ?



Au centre : aigle impérial (1808-1812). A gauche : lettre I (1810). A droite : fleur de lys (1815-1830).

Boicervoise, cité page 741 du bulletin 1993/1, (ci-dessous) est Christophe Nicolas, fils du précédent, installé vers 1808 et décédé en 1824.

Boicervoise

|pot|Rue Traversière, 2

|1809 |1810

3482

Le système métrique, Bull. de la Société métrique de France

Nr 2017/1