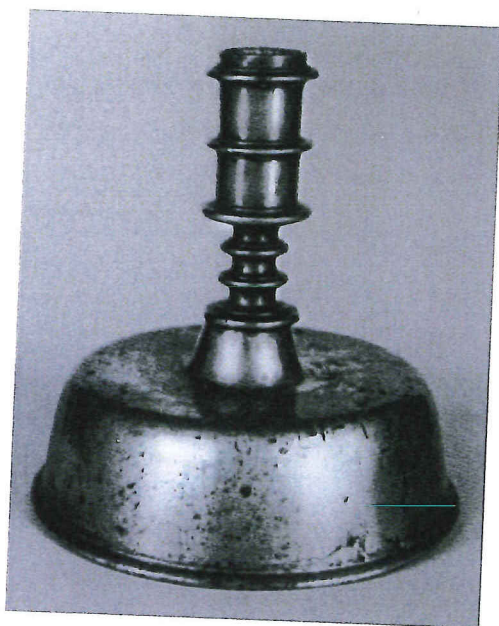


FHB

Les chandeliers
& bougeoirs

Rare chandelier en laiton, d'origine anglaise
17^e siècle. Socle à bulbe, à ajours décoratifs, et
bèche plate, colonne en forme d'urne et
à rebord. Haut : 18 cm / Socle Ø : 12 cm



Rare chandelier en étain de la fin du 16^e siècle, d'origine
espagnole. Douille à trois bagues, petite colonne annelée
sur un court cône tronqué posé sur un large socle en
forme de cuvette renversée.
Haut : 21 cm / Socle Ø : 21,5 cm



Fin 17^e, rare chandelier à bulbe en étain, cette forme
particulière était usitée à cette époque en Espagne et au
Portugal, elle a peut-être inspiré celle des premières lampes à
pompe méridionales à huile du siècle suivant dont de
nombreux modèles reprennent ces lignes.
Col. Antiquités les 3 Fontaines.
Haut : 16 à 21 cm / Socle Ø : 19 à 12,5 cm