

FFQ

CURIOSITÉS

*Histoire Naturelle, Taxidermie, Collection Raoul Le Dart,
Poids & Mesures, Collection Charles Boucaud
Étain ancien*

vente n°3105



Isabelle Boudot de La Motte

EXPOSITIONS PUBLIQUES

Paris, Hôtel Drouot
salle 5

Téléphone pendant l'exposition
Tél.: +33 (0)1 48 00 20 05

Samedi 10 décembre
11h-18h
Lundi 12 décembre
11h-12h



VENTE

Lundi 12 décembre 2016 - 14h

Commissaire-Preneur
Isabelle Boudot de La Motte

Spécialiste
Isabelle Boudot de La Motte
Tél.: +33 (0)1 42 99 20 12
iboudotdelamotte@artcurial.com

Expert pour l'histoire naturelle
Peio Rahola
Tél.: +33 (0)6 87 24 84 85
peio.rahola@gmail.com

Expert pour les étains,
les poids et mesures
Philippe Boucaud
Assisté de Jean-Christophe Boucaud
Tél.: +33 (0)6 09 58 66 47
phb@philippe-boucaud.com
Les lots de la collection
Charles Boucaud appartiennent
à l'expert

Catalogue en ligne :
www.artcurial.com

Comptabilité vendeurs
Gersende Kruzik
Tél.: +33 (0)1 42 99 20 23
gkruzik@artcurial.com

Comptabilité acheteurs
Gabrielle Cozic Chehbani
Tél.: +33 (0)1 42 99 16 51
gcozicchehbani@artcurial.com

Transport et douane
Tél.: +33 (0)1 42 99 16 57
Tél.: +33 (0)1 42 99 16 37
shippingdt@artcurial.com

Ordres d'achat,
enchères par téléphone
Thomas Gisbert de Callac
Tél.: +33 (0)1 42 99 20 51
bids@artcurial.com

ENCHÈRES EN LIGNE

DrouotLIVE



348

348

349

351

IX MESURES-ÉTALONS

Balustres en laiton, anses en consoles terminées par un enroulement, chacune gravée de la valeur de sa contenance : PINTE - CHOPINE - DEMYSEPTIER (sic) - POISSON - DEMIPOISSON - ROQUILLE / MARINE DU HAVRE /

Les armes de la Royale et de la ville de Paris de part et d'autre / CETTE MESURE A ESTE ETALONNEE / SUR LA MATRICE DES ETALONNEURS / DE L'HOTEL DE VILLE DE PARIS SUIVANT / LE PROCES-VERBAL DU 13 8E 1768.

Petit poinçon à la fleur de lys à l'arase, lettres FCR et XI estampées au fond extérieur de la pinte.

Seule la CHOPINE ne comporte que la mention de sa contenance.

Rarissime. Une série identique, comportant en outre la DOUBLE PINTE, et présentant les mêmes inscriptions et la même date, est conservée au Conservatoire National des Arts et Métiers, dans un coffret avec l'étiquette :

BARBIN ET CHEMIN BALANCIERS
AJUSTEURS RUE DE LA FERRONNERIE
AU Q COURONNE A PARIS

Quelle était la destination exacte de ces étalons ?

Une série identique, et quelques exemplaires isolés, ont été présentés en vente publique.

Provenance :
Ancienne coll. Charles Boucaud.

3 000 - 3 500 €

SÉRIE DE NEUF MESURES

Impressionnante « usuelles » de référence, sans anses, du litre au 1/32^e de l, incluant 1/4, 1/8, 1/16 et 1/32^e de litre (le double cl et le cl ne sont pas présents, sans doute non construits). Chacune poinçonnée à la fleur de lys à la lèvre (poinçon primitif utilisé entre 1814 et 1830), et au fond extérieur, dans un ovale : DOUENNE / A LYON (cité entre 1827 et 1835). Parfait état de conservation. Exceptionnels témoins ; inédit, seule série connue à ce jour. Autorisées par décret en 1812, ces mesures « usuelles » seront interdites en janvier 1840, instaurant ainsi définitivement le système métrique décimal.

Provenance :
Ancienne coll. Charles Boucaud.

500 - 600 €

350

LOT DE QUATRE MESURES

Dont intéressant Litre poinçonné 5 fois d'une grande fleur de lys, poinçon de Lille peu lisible, Litre à couvercle, avec beau poinçon de CHESNEL à Caen (réparation), double dl de Paris et double cl poinçon de GAILLARD / DE ROUEN.

Provenance :
Ancienne coll. Charles Boucaud.

50 - 80 €

TROIS PETITES MESURES

- Cylindrique à bec, en plomb, XVII^e/XVIII^e siècle. Haut. : 5 cm.
- Tronconique à anse (soudure), deux poinçons de jauge de type armorial, marquée 1/32 G L H // W M, Allemagne fin du XVIII^e siècle. Haut. : 4,4 cm.
- Tronconique à anse, poinçon de jauge sur la gorge et poinçon au fond extérieur : cygne / P P, maître non identifié, Pays-Bas, deuxième moitié du XVIII^e siècle. Haut. : 8 cm.

Provenance :
Ancienne coll. Charles Boucaud.

100 - 120 €

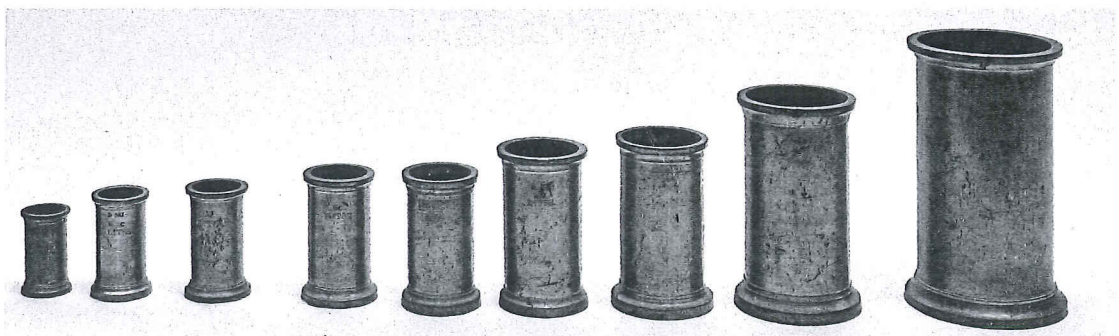
352

MESURE

Cylindrique à deux prises latérales, marquée 1/2 LITRE / Mre a CREME, poinçon à la bonne foi (probable, peu lisible), et poinçon de DARAS / A METZ. Curieusement, ces rares mesures dont le diamètre est égal à la hauteur n'ont été rencontrées que dans la capacité 1/2 l, si ce n'est un double dl à Chartres.

Provenance :
Ancienne coll. Charles Boucaud.

80 - 100 €



349

353

MESURE

D'un 1/2 l à couvercle rentrant, poinçon primitif à la fleur de lys et poinçon de ALEGRE / A ANGERS (Louis, dernier de la lignée, poinçon non répertorié) ;
- Cinq mesures à gobelet « botte », du double dl (soudure) au rare centilitre, poinçon à la couronne et chiffre 199, poinçons de GRASSIN VILLARDRY / A ANGERS (actifs jusqu'en 1879).

Provenance :
Ancienne coll. Charles Boucaud.

50 - 80 €

354

MESURE

En bronze à épaulement, sans pied, traces des attaches d'une anse.
France, XVI^e siècle. Haut. : 18 cm.

Provenance :
Ancienne coll. Charles Boucaud.

120 - 150 €

355

HUIT MESURES MÉTRIQUES

Poinçons de BERGMANN, SCHWAB (période allemande) à Strasbourg, KAYSER à Crefeld, Hagen, Freiberg.

Provenance :
Ancienne coll. Charles Boucaud.

50 - 80 €

356

MESURE

« Usuelle » 1/4 l, poinçon de DUMAS / A NIMES (Ancienne coll. René Richard), double cl poinçon de PICHOT / FBT / A ST LO, petit broc en cuivre, étiquette ANTOINE à PARIS et marque sur l'anse 1/2 et 3 mouches.

Provenance :
Ancienne coll. Charles Boucaud.

80 - 120 €

357

ENSEMBLE DE MESURES MÉTRIQUES

Pour la plupart « usuelles » :
- 1/4 de l à couvercle, poinçon primitif à la fleur de lys et poinçon de BELLAN AYNÉ A TOULOUSE.
- 1/4 de l poinçon primitif à la fleur de lys et poinçon à la rose couronnée / A L. LEFEVRE à LILLE.
- 1/16^e de l (rare), poinçon primitif à la fleur de lys et poinçon de CLERMONT / ZANI / FRERES.
- 1/32^e de l (rarissime) à couvercle, poinçon primitif à la fleur de lys et poinçon de GAILLA(RD) / DE ROU(EN).
- 1/2 dl, poinçon à la couronne (période Louis-Philippe) et poinçon de GOUDOFFRE / A / TOULOUSE.
- 1/2 dl très nombreuses vérifications, poinçon de A. TAFFU FILS / A CAEN.

Provenance :
Ancienne coll. Charles Boucaud.

100 - 150 €

358

SÉRIE DE SIX MESURES MÉTRIQUES

À couvercle, du double l au 1/2 dl, différents poinçons de Caen. Milieu du XIX^e siècle.

Provenance :
Ancienne coll. Charles Boucaud.

80 - 100 €

359

ALENÇON

Pichet à épaulement, poucier à glands. Poinçonnage sur le couvercle :
1) 1798 / deux colombes / ALENÇON. Fin du XVIII^e siècle. Haut. : 22,5 cm. Poinçon inédit.

250 - 300 €

360

AMIENS

Pichet balustre, poucier à glands, haut gobelet cylindrique. Poinçonnage en haut du gobelet, à gauche de l'anse :
1) marteau / DL / B, Jean-Louis DELABARRE, esgard en 1757. Fin du XVIII^e siècle. Haut. : 25 cm. Très bel exemplaire, minime restauration à la panse.

350 - 400 €

361

AMIENS

Pot balustre, anse à arrêt de pouce. Poinçonnage au fond extérieur :
1) FRANQUEVILLE / PLACE DELANSELLE / AMIENS. XIX^e siècle. Haut. : 14 cm.

80 - 100 €

362

ANGERS

Pichet à épaulement, poucier à palmette. Poinçonnage au fond extérieur :
1) écusson / LANGLOIS AU MANS. Haut. : 15 cm. Poinçon utilisé par la maison Gras et Étienne au début du siècle dernier.

30 - 50 €

363

AUVERGNE

(Le Puy-en-Velay ?) Petit crucifix domestique, en faible relief sur croix de bois. XIX^e siècle. Haut. : 22 cm.

50 - 80 €

364

BESANÇON

Pichet balustre, poucier à bourgeons. Médaille en relief au fond intérieur, aux armes de la ville. Deuxième moitié du XVIII^e siècle. Haut. : 27 cm. Petit choc à la panse.

220 - 250 €

365

BESANÇON (?)

Boule à savon sur pied mouluré. Deuxième moitié du XVIII^e siècle. Haut. : 9 cm. Rarissime.

100 - 120 €

366

BORDEAUX

Marmite américaine, fermeture par bouchon à vis. Poinçonnage
1) Renommée, 2) MAISONNEUVE / SEUR DE BONSAN AINE / BORDEAUX. Première moitié du XIX^e siècle. Haut. : 24 cm.

80 - 100 €

367

CAEN

Pichet à épaulement, poucier à glands. Poinçonnage sur le couvercle :
1) C couronné / CAEN 1764,
2) ruhe / R. LE PAULM(IER A CAE)N / 1754. Deuxième moitié du XVIII^e siècle. Haut. : 18,5 cm.

150 - 180 €

368

CHARTRES

Écuelle à bouillon à couvercle mamelonné, décor « à la dentelle aux éventails », oreilles à palmettes. Poinçonnage 1) C surmonté du lambel, 2) cœur enflammé / P A / S, Pierre-Augustin SALMON, maître en 1750. Deuxième moitié du XVIII^e siècle. Long : 28 cm.

180 - 200 €

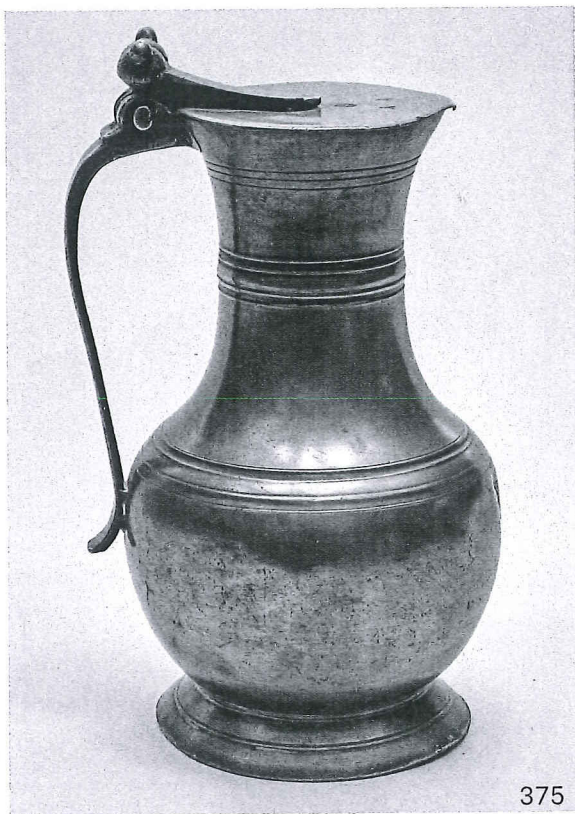
369

DIEPPE

Pichet à épaulement, poucier à glands. Poinçonnage sur le couvercle :
1) C couronné / DIEPPE / 1737,
2) aigle héraldique / DIEPP(E), maître non identifié. Milieu du XVIII^e siècle. Haut. : 28 cm. Superbe état de conservation, rarissime poinçons inédits.

500 - 600 €





375

370

FALAISE

Pichet à épaulement, pucier à glands.
Poinçonnage sur le couvercle : 1) C couronné / (FA)LAISE, date non lisible, 2) coq / (C.GUERO)ULT FALAISE / GROV / (176)3.
Deuxième moitié du XVIII^e siècle.
Haut. : 21,5 cm. Le modèle à épaulement est extrêmement rare de cette provenance.

250 - 300 €

371

FRANCE

Assiette dite « à la Cardinal ».
Poinçonnage au revers : marteau couronné / M T, maître non identifié.
Vers 1700. Diam. : 23 cm.

150 - 180 €

372

FRANCE

Petite assiette à aile plate.
Poinçonnage sur l'aile : F B couronnés, maître non identifié.
Première moitié du XVII^e siècle.
Diam. : 16 cm. Patine de fouilles.

80 - 120 €

373

ÎLE-DE-FRANCE

Pichet à épaulement, pucier en S brisé.
S D au fond intérieur (à la mesure de Saint-Denis, Étain de Paris p. 297).
Poinçonnage : fleur de lys sur le gobelet (jaugeage). Très bel état de conservation.

250 - 300 €

374

JOINVILLE

Pichet à épaulement, pucier à graines.
Poinçonnage sur le couvercle :
1) C couronné / IOINVIL 1717,
2) NR / L, maître non identifié.
Première moitié du XVIII^e siècle.
Haut. : 28,5 cm. Rare. Très bel état de conservation.

500 - 600 €

375

LANGRES

Pichet balustre, pucier à glands, décor de moulures et filets tournés.
Poinçonnage sur le couvercle : marteau couronné / N M, attribué à Nicolas MILLETON, maître en 1692.
Deuxième moitié du XVII^e siècle.
Haut. : 31 cm. Superbe exemplaire en fonte longitudinale, belle grande dimension.

600 - 700 €

376

LANGUEDOC

(Toulouse ?) Tisanière d'hôpital, balustre à déversoir, dans son baignoire.

Début du XIX^e siècle. Haut. : 20 cm.

180 - 200 €

377

LANGUEDOC

(Lodève ?) Pichet à épaulement, pucier à glands.

Début du XVIII^e siècle. Haut. : 16 cm.

Fonte longitudinale, soudure à la panse

120 - 150 €

378

LE MANS

Pichet balustre, pucier à glands.
Poinçonnage sur le couvercle :

1) C couronné / LE (MAN)S / 1748,

2) marteau couronné / I R, Jean

RACINEAU, maître en 1733.

Deuxième moitié du XVIII^e siècle.

Haut. : 19 cm. Rare poinçon de maître, superbe état de conservation. Classique dans la taille au-dessus, très rare dans celle-ci.

250 - 300 €

379

LISIEUX

Écuelle à bouillon à couvercle légèrement mamelonné, prise en marguerite, décor de godrons spirales, oreilles ajourées. Poinçonnage sur une oreille : 1) échassier, peu lisible, poinçon de Nicolas PREAUX, maître en 1754.

Deuxième moitié du XVIII^e siècle.

Long : 28 cm.

220 - 250 €

380

MONTIER-EN-DER

Pichet à épaulement, pucier à glands.

Poinçonnage au fond extérieur :

1) C couronné / MONTIER AN DER 1756,

2) marteau couronné / R T, Rémy TISSET,

maître vers 1768 (notes Michel Schonn).

Deuxième moitié du XVIII^e siècle.

Haut. : 18 cm. Très bel état de

conservation, beau poinçonnage.

300 - 350 €

381

MONTIER-EN-DER

Pichet à épaulement, pucier à graines

Poinçonnage au fond extérieur :

1) C couronné / (MON)TIER AN DER /

(1)756, 2) marteau couronné / R T, Rémy

TISSET. Rare, bon état.

350 - 400 €

382

ÎMES

Bol d'écuelle à oreilles pleines. Poinçonnage sur les oreilles : 1) double F couronné / NISMES 1741, 2) St Joseph / RELIGIEUSES D S IOSPH D LHOSTEL DIEV D NISMES, 3) au fond extérieur : FIN / aigle bicéphale / 1704, Guillaume POUJOL.

Deuxième moitié du XVIII^e siècle.
Long. : 25 cm.

Bibliographie :
René Richard p. 157.

80 - 120 €

383

**ORMANDIE
'LAINE DE CAEN)**

Mesure ouverte à épaulement. Deuxième moitié du XVIII^e siècle. 10 cm.

50 - 80 €

384

ARIS

Burette de messe balustre sans anse. Poinçonnage au fond extérieur :
1) C / F V / tête de veau / P (3 fois), Claude-François VAULOT, maître avant 1804 (Étain de Paris 473).
Haut. : 12 cm.

30 - 50 €

385

ARIS

Rare burette de table balustre à pans, anse à enroulements feuillagés, déversoir à tête d'aigle à base feuillagée. Poinçonnage sur l'anse :
1) double F couronné / 99 (Étain de Paris 018),
2) très fragmentaire.
Vers 1700.
Haut. : 17,5 cm. Superbe état de conservation, rarissime.

Bibliographie :
Étain de Paris p. 341.

800 - 900 €

386

OITOU

Pichet à épaulement, pucier à glands.
Milieu du XVIII^e siècle.
Haut. : 14,5 cm. Charmant petit pichet en superbe état de conservation.

150 - 180 €

387

RODEZ

Plat rond à aile plate à jonc supérieur. Poinçonnage sur l'aile : 1) tête de lion (usée) / PIERRE BVCALENC / 1676.
Fin du XVII^e siècle.
Diam. : 37 cm.
Bel exemplaire, beau poinçon.

300 - 350 €

388

ROQUEMAURE

Bol d'écuelle à oreilles pleines. Poinçonnage sur les oreilles :
1) double F couronné / ROQVEMAVRE 1699,
2) St Joseph / RELIGIEUSES D S IOSPH D LHOSTEL DIEV D NISMES. Deuxième moitié du XVIII^e siècle. Long. : 25 cm.
Cf. RR p. 157.

80 - 120 €

389

ROUEN

Pichet balustre, pucier en bâtonnet, dit « demoiselle ». Poinçonnage sur le couvercle : 1) C couronné / 90 / R, 2) oiseau couronné / A F / L, André-François LOISEAU, maître en 1773, 3) au gobelet : I D (jaugeage).
Fin du XVIII^e siècle.
Haut. : 11,5 cm.

250 - 280 €

390

ROUEN

Pot à eau balustre sur piedouche mouluré. Poinçonnage au fond extérieur : 1), 3 trèfles / marteau couronné / P G / L, Pierre GAILLARD, maître avant 1777.
Deuxième moitié du XVIII^e siècle.
Haut. : 17 cm.

180 - 220 €



385

391

ROUERGUE (?)

Plat dit « à la Cardinal ». Poinçonnage sur l'aile :
1) marteau (-) R, maître non identifié.
Première moitié du XVIII^e siècle.
Diam. : 31 cm.

250 - 280 €

392

SAINT-FLORENTIN

Pichet à épaulement, pucier à palmette. Poinçonnage sur le couvercle : 1) double F couronné / S.FLORENTIN 1701, 2) marteau couronné / E H, Edme HUNOT, maître vers 1750.
Première moitié du XVIII^e siècle.
Haut. : 18 cm. Très bel état de conservation. Rare provenance, rare petite dimension.

450 - 500 €

393

TOULOUSE

Pichet balustre, pucier à glands, couvercle plat. Deuxième moitié du XVIII^e siècle.
Haut. : 17 cm. Le modèle à couvercle plat est beaucoup plus rare.

220 - 250 €

394

VIGNORY

Pichet à épaulement, pucier à glands. Poinçonnage sur le couvercle : 1) C couronné / (V)IGNO(RY) 1699, répété au fond extérieur, 2) E (F), Étienne FORGEOT, maître vers 1700.
Première moitié du XVIII^e siècle.
Haut. : 27,5 cm. Très bel état de conservation. Les poinçons du couvercle ont été grattés.

350 - 400 €

395

**VILLEFRANCHE-
DE-ROUERGUE**

Cruche à huile balustre dite « dourne ». Poinçonnage sur la partie fixe du couvercle : 1) ARMAND / A.VILLE / FRANCHE (rare).
Milieu du XIX^e siècle.
Haut. : 30 cm.

180 - 220 €