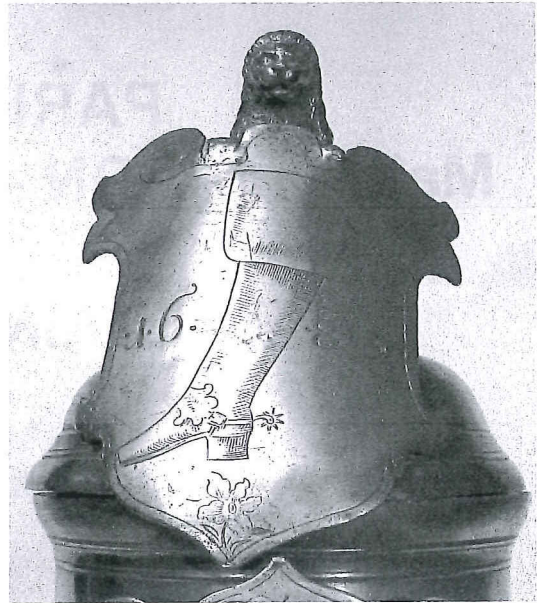


FFF

**PARIS-DROUOT**  
**Maître MILLON - 16 SEPTEMBRE 2016**

**ETAINS ANCIENS**



**NUREMBERG**

Très rare et grande CHOPE CORPORATIVE en étain des bottiers de la ville. De forme tronconique à couvercle bombé, elle repose sur trois pieds figurant des lions assis tenant un écusson. Deux grands écussons gravés dont l'un amovible portent, l'un une botte et la date de 1683, l'autre tenu par le lion assis sur le couvercle, la mention « *Die Eingezünfte Meister Des Schuster Handwerckhs in Marck Schnaittach A 1683. Zwen Geschwohrne, Georg Weber und Sebastian Fröshel dan Hanns Adam Mendel, Sebastian Zibman, Wilhelm Mayher* ». Poinçon aux armes de la ville de Caspar WADEL reçu maître en 1656 (§ Erwin HINTZE, Tome II) et contremarque rosacée au fond intérieur. Hauteur : 60 cm.

NUREMBERG, Vers 1683

*Rarissime et bel objet corporatif en très bon état. L'absence du robinet hissant de la tête grotesque située à la base est cependant signalée.*

2500/3500



**ALLEMAGNE du Nord**

**PUISSETTE** en étain de forme lenticulaire à deux becs verseurs et potence ballante en fer forgé à attaches à mascarons. Poinçon d'un maître non identifié : deux outils en sautoir / initiales C.F ou (C.R), apposé au fond extérieur et sur le piédouche.

Longueur : 30,3 cm. Hauteur au corps : 13,8 cm.

ALLEMAGNE DU NORD, Milieu du XVII<sup>e</sup> s

*Objet de la plus insigne rareté dans le matériel étain - Petite reprise locale au piédouche, à l'un des becs, et petit rebouchage.*

2400/2800

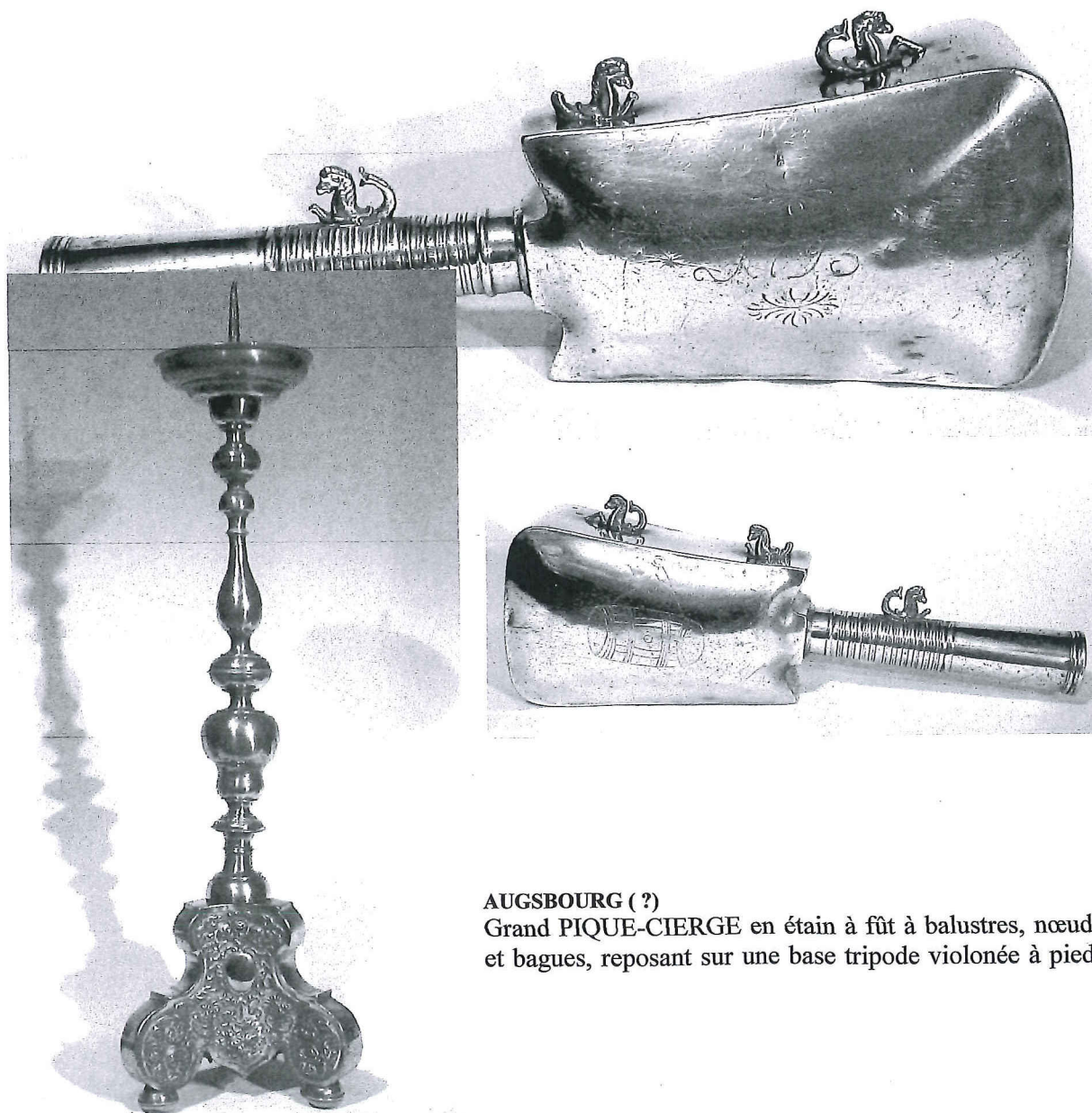
**ALSACE (?)**

Rare **ENSEIGNE DE TONNELIER** en étain en forme de maillet muni de trois attaches figurant des chevaux marins. Elle est gravée sur une face d'un tonneau et d'un compas, sur l'autre de la date de 1793. Longueur : 37,3 cm.

ALSACE (?) Fin du XVIII<sup>e</sup> ème.

*Bibliographie de référence : « Les étains corporatifs » de Dieter Nadolski.*

650/850

**AUGSBOURG (?)**

Grand **PIQUE-CIERGE** en étain à fût à balustres, nœuds et bagues, reposant sur une base tripode violonée à pied-

boule, à décor en relief de têtes d'anges, vases fleuris, feuilles d'acanthé et bouquets de fleurs. Hauteur à la coupelle : 62,5 cm.

AUGSBOURG, Milieu ou seconde moitié du XVIII ème s.

*Consolidations au fût*

400/500

**BERNE**

AIGUIERE (appelée Stegkanne) en étain de forme balustre à long déversoir ponté fermant à clapet, couvercle mouvementé à toupie et pousier en palmette moulurée. Poinçon de contrôle au F couronné et poinçon d'Abraham GANTIG reçu maître en 1743. Hauteur : 31,8 cm.

BERNE, Milieu du XVIII ème s.

*Très bel état*

500/700

**LILLE**

PLAT en étain à aile large unie dit « à la cardinal ». Poinçonnage complet de Michel VARLEI reçu maître vers 1680 : 1° - Grand lis / M.V.L. 2° - Marteau couronné / LILLE (dans le bandeau) / M.V.L. Marque de propriété estampée : I.D.L.P. Diamètre : 37,9 cm.

LILLE, Circa 1700.

*Très rare provenance pour ce type de platerie, très clairement poinçonné et en parfait état*

550/700





**PARIS**

SAUPOUDREUSE cylindrique en étain, à pied mouluré et bouchon vissé sommé d'une toupie et ajouré de trous disposés en rosaces soulignées de traits de gravure. Poinçon de Estienne BACQUET reçu maître en 1680 : voilier / 1680 / ETIN FIN / (E.BACQVET). Poinçon de contrôle pour l'étain fin millésimé 1701. Hauteur : 16,8 cm.

PARIS, Entre 1701 et 1707.

*Le modèle cylindrique est plus rare que celui de forme balustre*

900/1200



**STRASBOURG**



AIGUIERE en étain dite « en casque » à gorge en S, piédouche mouvementé et mouluré orné d'une frise de godrons, anse en C à retour, drapée et volutée. Le corps est ceint de deux moulures et orné d'armoiries. Hauteur : 25,5 cm.

STRASBOURG, Milieu du XVIII<sup>e</sup> s.

*Modèle identique reproduit dans « L'Orfèvrerie d'étain en France » par Adolphe RIFF - Archives alsaciennes, 1926*

400/700



**FIN DU CATALOGUE**

