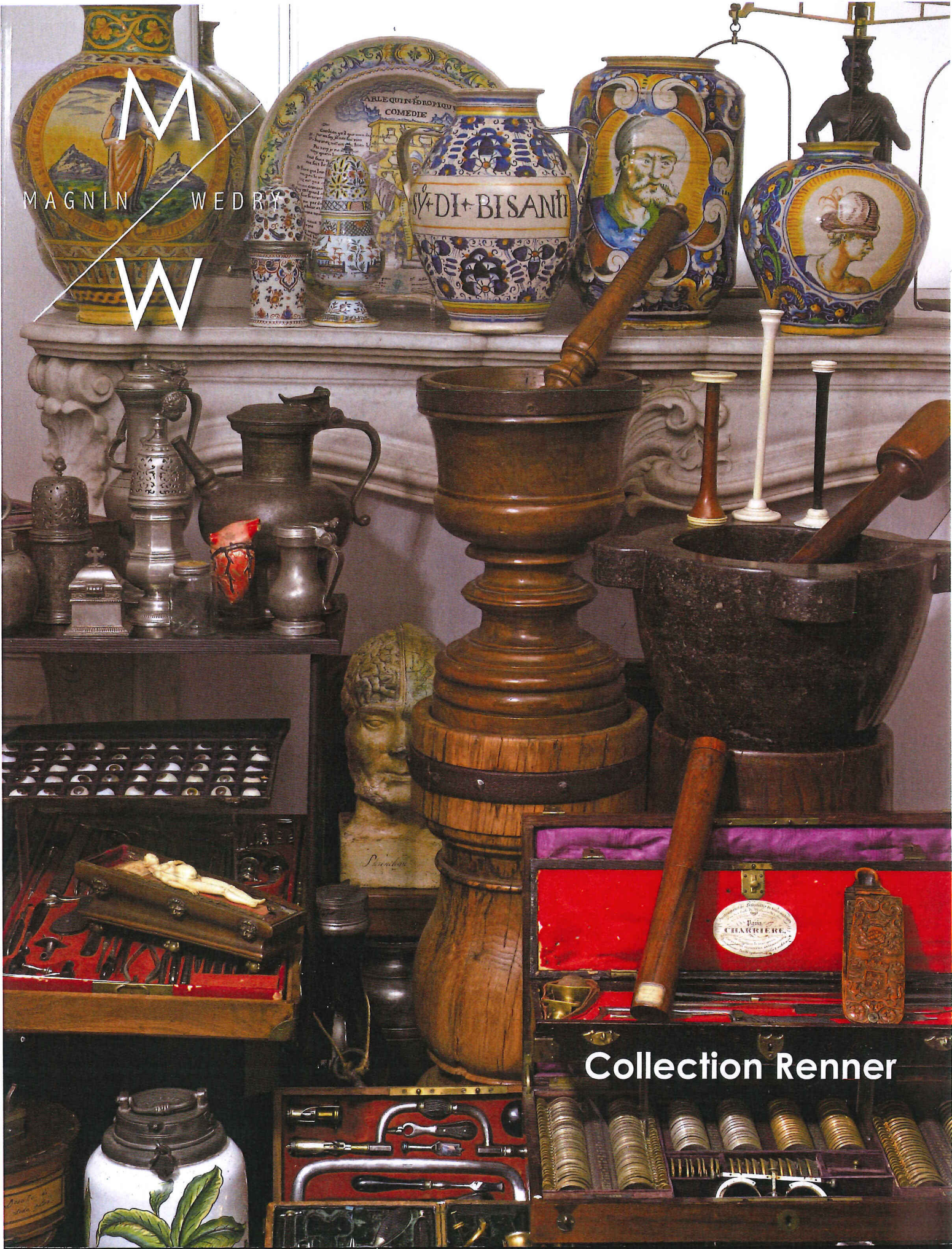
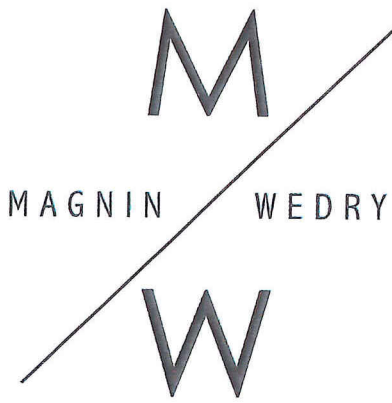




M  
MAGNIN WEDRY  
W



Collection Renner



**Florent MAGNIN - François WEDRYCHOWSKI**

Commissaires-Priseurs habilités - n° d'agrément 2002-257

14, rue Drouot - 75009 PARIS

Tel. : 01 47 70 41 41 - Fax : 01 47 70 41 51

Email : [contact@mw-encheres.com](mailto:contact@mw-encheres.com)

Site : [www.mw-encheres.com](http://www.mw-encheres.com)

VENTE AUX ENCHÈRES PUBLIQUES  
DROUOT-RICHELIEU

9, rue Drouot - 75009 Paris

**Vendredi 9 mars 2018, à 14h**  
Drouot-Richelieu, Salle 7

**Collection C. & D. RENNER**

Ensemble de majolique, faïence et porcelaine

Italiennes, Hollandaises et Françaises du XVIIème au XIXème siècles

Collection d'étains du XVIIème au XIXème siècles

Pichets français, cimarres, sucriers, écuelles à bouillon

Objets de curiosité

Etains, objets médicaux et mortiers

Modèles anatomiques

Instruments médicaux - Boîtes chirurgicales

**Expositions publiques:**

Jeu di 8 mars 2018, de 11h à 18h

Vendredi 9 mars 2018, de 11h à 12h

Téléphone durant les expositions et la vente : 01 48 00 20 07

**Experts :**

Cyrille **FROISSART**

9, rue Frédéric Bastiat - 75008 Paris

Tél : +33 (0)1 42 25 29 80 - +33 (0)6 16 34 38 15

[froissart.expert@gmail.com](mailto:froissart.expert@gmail.com)

Lots 1 à 69

Philippe **BOUCAUD**

Tél : +33 (0)6 09 58 66 47

[phb@philippe-boucaud.com](mailto:phb@philippe-boucaud.com)

Assisté de Jean-Christophe **BOUCAUD**

Lots 70 à 276, 315 à 332

**Catalogue en ligne sur :**

[www.mw-encheres.com](http://www.mw-encheres.com) - [www.gazette-drouot.com](http://www.gazette-drouot.com) - [www.interencheres.com](http://www.interencheres.com)

Chérir en direct sur :

**DROUOT**  
DIGITAL  
ve

Pour vos ordres d'achat, inscrivez-vous en ligne sur :

[www.mw-encheres.com](http://www.mw-encheres.com)



PICCHETS EN ÉTAIN



97

118

70

142

144

**70  
AMIENS**

Pichet à épaulement en étain du type II, pucier à glands. Poinçonnage au gobelet à gauche de l'anse : 1) C couronné (exergue non lisible), 2) à droite de l'anse : armes de la ville (jaugeage).

Hauteur : 19 cm

Très rare. Premier constat d'un poinçon de jaugeage pour cette ville. Superbe état de conservation.

700 / 800 €

**71  
ANGERS**

Pichet à épaulement en étain, pucier à glands. Poinçonnage : aigle bicéphale/PH. ALEGRE, Philippe ALEGRE, Maître en 1750.

Hauteur : 9 cm

150 / 180 €

**72  
ANGERS**

Pichet à épaulement en étain, pucier à palmette, filet sur le couvercle. Poinçonnage au fond extérieur : 1) double C couronné/ANGERS, sans millésime, 2) M C/chevreuil, Michel Chevreuil, Maître en 1748.

Hauteur : 18 cm

Superbe état de conservation, l'objet n'a pratiquement jamais servi.

250 / 300 €

**73  
AUCH**

Plat en étain dit à la Cardinal à jonc supérieur. Poinçonnage au revers de l'aile : marteau couronné/croissant/ARNAVD DANESAN, actif en 1662.

Diamètre : 31 cm

Poinçonnage inédit, parfaitement frappé.

Superbe état de conservation.

450 / 550 €

Bibliographie : Cf. RR p. 248 et 394.

**74  
AUXERRE**

Petit porte-dîner de forme boule. Poinçonnage au fond extérieur : marteau couronné/MORO D/AUXERRE.

Milieu du XIX<sup>e</sup> siècle.

Hauteur : 13 cm

220 / 250 €

**75  
AUXERRE**

Pichet à épaulement en étain, pucier à glands. Poinçonnage au fond extérieur : E C couronnés (pour Etain Commun)/AUXERRE 1737.

Hauteur : 20,5 cm

Très bel état de conservation.

350 / 400 €

**76  
BEAUCAIRE**

Pichet à épaulement en étain, pucier à bourgeons. Poinçonnage sur le couvercle : 1) C couronné/BEAUCAIRE 1738, 2) armes de la ville, 3) I T couronnées, Jean I Troubat, cité dès 1718.

Hauteur : 24 cm

Rare. Superbe état de conservation.

450 / 500 €

**77  
BESANCON**

Pichet balustre sur piédouche en étain, pucier à bourgeons, armes de la ville en relief au fond intérieur. Poinçonnage sur l'anse : 1) armes de la ville/COMMUN, 2) marteau 1737/C A G, Claude-Antoine I Gonelle, cité dès 1737. Sur la panse, deux arquebuses gravées en sautoir dans un encadrement de palmes nouées.

Hauteur : 22 cm

La gravure indique que l'objet a été offert en prix de tir, rare détail sur un pichet français.

Très bel état de conservation. 250 / 300 €

**78  
BESANÇON**

Pichet balustre en étain, pucier à bourgeons. Poinçonnage : 1) armes de la ville, 2) marteau couronné (-) V (un Varin).

Milieu du XVIII<sup>e</sup> siècle.

Hauteur : 30 cm

300 / 350 €

**79  
BORDEAUX**

Pichet à épaulement en étain, pucier à glands, filet sur le couvercle. A l'intérieur du couvercle, grande initiale C ou G et date 1620 en léger relief (non explicité). Poinçonnage au fond extérieur : C couronné peu lisible, à l'intérieur de l'anse : 2) cœur couronné/I C, attribué à Jean Cigoigne, Maître en 1684.

Hauteur : 17,5 cm

Superbe état de conservation. 350 / 400 €



72

92

77

84

120



81

129

90

118

71

132

131

**80 BOURGOGNE (?)**

Pichet à épaulement, pucier à palmette. Fonte longitudinale très épaisse.

Vers 1600.

Hauteur : 18 cm

Superbe état de conservation pour une pièce de cette époque.

1 000 / 1 200 €

81

**CAEN**

Pichet à épaulement en étain, pucier à glands. Fin du XVIIIème siècle.

Hauteur : 11,5 cm

100 / 120 €

82

**CAEN ?**

Pichet balustre en étain, pucier à glands. Fin du XVIIIème siècle.

Hauteur : 14 cm

120 / 150 €

83

**CAUDEBEC**

Pichet balustre en étain, pucier à glands. Poinçonnage sur le couvercle : boisseau (de sel)/N B S, (un Boissel), actif vers 1750.

Hauteur : 31 cm

Soudure à la panse.

350 / 400 €

84

**CHATILLON sur SEINE**

Pichet à épaulement en étain, pucier à glands. Poinçonnage au fond extérieur : 1) C couronné/CHATILLON 1765, 2) colombe du St Esprit/B C, Bénigne Colas, Maître cité dès 1756.

Hauteur : 17,5 cm

Poinçonnage et état de conservation superbes.

400 / 450 €

85

**CLERMONT-FERRAND**

Pichet tronconique, pucier en S brisé. Poinçonnage sur le couvercle : lion rampant/IOSEPH (RABAYET).

Première moitié du XVIII<sup>e</sup> siècle.

Hauteur : 23 cm

400 / 450 €

86

**CLUSES (Savoie)**

Pichet à épaulement en étain, pucier à glands. Poinçonnage sur le couvercle : marteau couronné/(G ?) G, au gobelet : ruche ?/PO(---)\*DE\*CLUSE/1798 (jaugeage).

Hauteur : 29 cm

Les pièces identifiées de cette province qui ne deviendra française qu'en 1860 sont de la plus extrême rareté ; le premier mot avait été mal interprété comme HOPITAL, nous suggérons POSTE. Accident à la languette.

400 / 450 €

87

**ETAMPES**

Pichet à épaulement en étain, pucier à bourgeons, gobelet en botte. Poinçonnage au fond extérieur : 1) C couronné/ETAM(PES 17)37, 2) marteau couronné /L C/E, Louis Cleret, Maître avant 1756.

Hauteur : 20,3 cm

Superbe état de conservation.

350 / 400 €

88

**FONTAINEBLEAU**

Pichet à épaulement en étain, pucier à glands. Poinçonnage au fond extérieur : 1) double C couronné/FONTAINEBLEAV date non lisible, 2) fleur de lys couronnée/I B/F, Maître non identifié.

Milieu du XVIII<sup>e</sup> siècle.

Hauteur : 22 cm

Superbe poinçonnage. 250 / 280 €

89

**GIEN**

Pot à eau balustre en étain sur piedouche mouluré. Poinçonnage au fond extérieur : 1) C couronné/A GIEN 1711, 2) fontaine/S D, Maître non identifié.

Première moitié du XVIII<sup>e</sup> siècle.

Hauteur : 19 cm

Premier constat de cette provenance.

220 / 250 €



114

180

89

102

133

116

21



82

105

179

112

95

113



109

108

108

108

117

130



79

127

106

80

128

135

90

**ILE-de-FRANCE (Nord)**

Pichet à épaulement, poucier à glands.  
Région de Laon.  
Hauteur : 11 cm  
Soudures. 100 / 120 €

91

**JOINVILLE**

Paire de cimarras balustres en étain, couvercle mamelonné à poucier à graines, anse mobile retenue par des têtes de chérubins. Poinçonnage sur le couvercle : 1) C couronné/IOINVIL 1717 (répété au fond extérieur), 2) R N L, Maître non identifié.  
Première moitié du XVIII<sup>e</sup> siècle.  
Hauteur : 30 cm 800 / 1 000 €

92

**LANGRES**

Pichet à épaulement en étain, poucier à glands. Poinçonnage sur le couvercle : 1) C couronné/LANGRE 17( ), 2) animal passant/17(-), (Etienne Durand, incomplet). Milieu du XVIII<sup>e</sup> siècle.  
Hauteur : 22 cm 250 / 300 €

93

**Le CROCQ (Art de Beauvais)**

Coffret à saintes huiles en étain en forme de chasse. Gravée IACQVES CARA Pbre/NORMAND PREMIER/CVRE DV CROC 1664.  
Deuxième moitié du XVII<sup>e</sup> siècle.  
Longueur : 9,5 cm  
Les trois ampoules rapportées.  
180 / 220 €

94

**LIBOURNE**

Pichet à épaulement en étain, poucier à glands, filet sur le couvercle. Poinçonnage au revers du couvercle : 1) C couronné/LIBOURNE 1691, 2) arc/H A, Henri Arnolet, Maître avant 1692.  
Hauteur : 21 cm  
Superbe état de conservation.  
300 / 350 €

95

**LISIEUX**

Pichet balustre en étain, poucier en S brisé. Poinçon de Nicolas Préaux, peu lisible. Deuxième moitié du XVIII<sup>e</sup> siècle.  
Hauteur : 14 cm 120 / 150 €

96

**LYON**

Sucrier balustre en étain, sur plan octogonal, piédouche élevé sur base mouvementée godronnée. Bouchon ajouré de motifs en accolades, sommé d'une importante prise tournée. Poinçonnage : 1) double F couronné/174(8)/LYON, 2) FIN/étoile/I P, Isaac Peudefin, cité dès 1743.  
Hauteur : 24,5 cm  
Qualité d'exécution et état de conservation exceptionnels.  
Petit défaut de fonte au bouchon.  
1 500 / 1 800 €

97

**LYON**

Pichet tronconique, poucier à bourgeons. Poinçonnage sur le couvercle : 1) tête de maure/LAVRANT MORANT, Laurent I, Maître vers 1664, 2 et 3) au gobelet, poinçons de jaugeage de Claude Tisseur, armes de la ville et armes de France.  
Hauteur : 18,5 cm  
Superbe état de conservation, quelques petites taches.  
500 / 600 €

98

**LYON**

Cruche à huile en étain sur piédouche, déversoir en tête d'oiseau. Poinçonnage sur la partie fixe du couvercle : 1) St Jean-Baptiste/FIN/J.B. LAUBREAUX/1782, 2) ETIN/DANGLE/TERRE (sic).  
Fin du XVIII<sup>e</sup> siècle.  
Hauteur : 35 cm  
Bel exemplaire. Soudure au bec.  
350 / 450 €

99

**LYON**

Petite cruche à huile en étain sur piédouche, déversoir à bourrelet. Poinçonnage sur la partie fixe du couvercle : double F couronné/DE LYON 1741. Milieu du XVIII<sup>e</sup> siècle.  
Hauteur : 22 cm  
Charmante et rare petite dimension.  
Soudure au bec. 350 / 450 €

100

**MANTES**

Pichet à épaulement, poucier en bâtonnet. Poinçonnage sur le couvercle : C couronné/MANTES/1700, 2) marteau couronné/G D L/P, Gabriel Delavigne, Maître vers 1700.  
Première moitié du XVIII<sup>e</sup> siècle.  
250 / 280 €

101

**MELUN**

Pichet balustre en étain, poucier en S brisé. Poinçonnage au fond extérieur : 1) C couronné/MELVN 1691, 2) serpent couronné/L P/M, attribué à Pierre-Laurent Perrot, cité en 1731.  
Hauteur : 22 cm  
Rarissime. Accident à la base de la panse.  
350 / 400 €

102

**METZ**

Pot à eau balustre en étain. Poinçonnage au fond extérieur : 1) C couronné/(MET)Z 1760, 2) illisible.  
Deuxième moitié du XVIII<sup>e</sup> siècle.  
Hauteur : 17 cm 150 / 180 €

103

**MONTBARD**

Pichet à épaulement en étain, poucier à palmette. Poinçonnage sur le couvercle : 1) C couronné 1691, 2) marteau couronné /M M/1779, Michel Maréchal.  
Fin du XVIII<sup>e</sup> siècle.  
Hauteur : 18 cm  
Superbe état de conservation.  
350 / 400 €

104

**MONTBELIARD**

Cruche de communion pour le service protestant, poucier à bourgeons.  
Hauteur : 27 cm. Très rare.  
Soudure au piédouche et au sommet du couvercle, sinon bel état. Milieu du XVIII<sup>e</sup> siècle.  
500 / 600 €

Rappelons ici que Montbéliard était ville d'Empire, et ne fut rattachée à la France qu'en 1797.

105

**MONTIER en DER**

Pichet à épaulement en étain, poucier à graines. Poinçonnage au fond extérieur : 1) C couronné/(M)ONTIER AN D(ER) 1756, 2) marteau couronné/R T, Rémi Tisset, Maître vers 1756.  
300 / 350 €

106

**MONTIER en DER**

Pichet à épaulement en étain, poucier à graines. Poinçonnage au fond extérieur : 1) C couronné/(M)ONTIER AN D(ER) 1756, 2) marteau couronné/R T, Rémi Tisset, Maître vers 1756.  
Hauteur : 18,5 cm  
Petit choc à la panse, sinon très bel état de conservation.  
350 / 400 €



**107**  
**MONTIER en DER**

Cimarré balustre sur piédouche élevé, poucier à glands, anse mobile retenue par des mascarons à bavette. Poinçonnage au fond extérieur : marteau couronné/R T, Rémi Tisset, Maître vers 1756.

Hauteur : 26,5 cm

Deux très petits chocs, sinon très bel état. 700 / 800 €

**108**  
**MONTPELLIER**

Intéressante série de trois pichets à épaulement en étain, pouciers à glands. Chacun porte une marque estampée sur le couvercle : F. SEYUON. En relief au fond extérieur : G V, Georges Veggia, actif vers 1800.

Hauteurs : 21, 16,8 et 11,3 cm

Le plus petit présente une panse raccourcie qui lui donne une allure très amusante. Très bel état de conservation.

350 / 450 €

**109**  
**NANCY**

Mesure ouverte à épaulement. Poinçonnage au fond extérieur : fleur de lys/1720 / N H, peut-être Nicolas Hunt. Milieu du XVIIIème siècle.

Hauteur : 19 cm

180 / 220 €

**110**  
**NEMOURS**

Pichet à épaulement en étain, poucier à glands, gobelet en botte. Poinçonnage sur le couvercle : C couronné/1691. Première moitié du XVIIIème siècle.

Hauteur : 23,5 cm

Bel exemplaire de ce rare pichet.

250 / 280 €

**111**  
**NIMES**

Pichet à épaulement en étain, poucier à glands. Poinçonnage sur le couvercle : C couronné/NISMES 1691. Première moitié du XVIIIème siècle.

Hauteur : 20 cm. Rare.

Petit choc à la panse, sinon très bel état de conservation.

350 / 400 €

**112**  
**ORLEANS**

Pichet à épaulement en étain, poucier à glands, gobelet en botte. Poinçonnage au fond extérieur : oiseau/P. CHAVVET, Maître non répertorié actif au milieu du XVIIIème siècle.

Hauteur : 14 cm

250 / 300 €

**113**  
**PARIS**

Pichet à épaulement en étain, poucier en S brisé. Poinçonnage au fond extérieur : 1) double C couronné/1707/P (EdP 028), 2) tête d'ange/M C/P., Michel I Collas (EdP 164), Maître en 1705. Hauteur : 12,5 cm

Rare poinçonnage.

200 / 220 €

**114**  
**PARIS**

Pichet à épaulement en étain, poucier en S brisé. Poinçonnage au fond extérieur : 1) nef V D P (EdP 071), 2) PMA/P (EdP 090), Pierre-Martin Anteaume, Maître en 1766.

Hauteur : 11,5 cm

Rarissime petite dimension. 350 / 400 €

**115**  
**PARIS**

Sucrier cylindrique en étain, le corps entièrement estampé de fleurs de lys, bouchon reperlé de trous circulaires. Poinçonnage au fond extérieur : 1) double F couronné/9(-)/P, 2) ETIN (FIN)/G TROCHE/(1671).

Vers 1700.

Hauteur : 19 cm

Rarissime, deux exemplaires connus.

Petit choc à la moulure du pied.

1 200 / 1 500 €

*Bibliographie : EdP p.379.*

**116**  
**PARIS**

Pichet balustre en étain, poucier en S brisé. Poinçonnage au fond extérieur : 1) nef VDP (EdP 071), 2) ETIN FIN/A F BOICERVOISE/vase/1741, André-François, Maître en 1741.

Haut : 12,5 cm

Très rare dans cette dimension.

250 / 300 €

**117**  
**PARIS**

Petit pot à eau balustre en étain sur pied mouluré. Poinçonnage au fond extérieur : F.BARY/tonneau/P (EdP 107), Pierre-Félicien BARY, Maître en 1764.

Hauteur : 12 cm

50 / 60 €

**118**  
**PARIS**

Pichet à épaulement en étain, poucier en S brisé. Poinçonnage au fond extérieur : 1) nef V D P (EdP 071), 2) PMA/P (EdP 090), Pierre-Martin Anteaume, Maître en 1766.

Hauteur : 10,2 cm

Rarissime dans cette dimension.

250 / 300 €

**119**  
**PARIS**

Sucrier balustre en étain sur pied godronné, bouchon à vis ajouré de motifs en cœurs et virgules. Poinçonnage au fond extérieur : 1) double F couronné/1707/P, 2) fleur de lys/palmes/L L, Louis I Lainé, Maître en 1687.

Hauteur : 19,5 cm

Beau poinçonnage. 1 000 / 1 200 €

**120**  
**PARIS**

Pichet balustre en étain, poucier en S brisé. Poinçonnage au fond extérieur : 1) fleur de lys couronnée/C G D R/P/1722 (EdP 034), 2) ETIN FIN/T L BARDEL/soleil/aile, 3) L/T B P (EdP 105), Toussaint-Louis Bardel, Maître en 1715.

Hauteur : 15,65 cm

Rarissime dans cette dimension.

Très petit choc à la panse, sinon superbe état de conservation.

500 / 600 €



121

**PARIS**

Pichet à épaulement en étain, pucier en S brisé. Poinçonnage au fond extérieur : 1) nef VDP, 2) marteau couronné /A I B B/P (EdP 122), Alexis-Jean-Baptiste Boicervoise, Maître en 1759, au gobelet : armes de la ville/1722 (jauge - EdP p.301).

Hauteur : 24 cm

Superbe état de conservation.

250 / 300 €

122

**PARIS**

Pichet à épaulement en étain, pucier en S brisé. Poinçonnage au fond extérieur : 1) O couronné (EdP 048), 2) marteau couronné/I B B/P, Jean-Baptiste Boicervoise, Maître en 1737, au gobelet : 3) armes de la ville/1722 (jauge - EdP p.301).

Hauteur : 16 cm

Superbe état de conservation.

300 / 350 €

123

**PARIS**

Coffret à saintes huiles rectangulaire en étain. Poinçonnage au fond extérieur : 1) nef V D P (EdP 071), marteau/S P/P (EdP 375), Simon-Jean Petit, Maître en 1766.

Longueur : 12,5 cm

Complet de ses trois burettes, croix rapportée. Le système d'ouverture manque.

100 / 120 €

124

**PARIS**

Coffret à saintes huiles rectangulaire en étain. Poinçonnage au fond extérieur : 1) pomme de pin/J R (EdP 472), Jean Richert, établi vers 1800.

Longueur : 7,2 cm

Bien complète de sa burette et de sa croix. Superbe état de conservation.

120 / 150 €

125

**PARIS**

Pichet à épaulement en étain, pucier en S brisé. Initiales SD en relief au fond intérieur (mesure de Saint-Denis, cf EdP p.297 et suiv.). Poinçonnage au fond extérieur : 1) double C couronné/PARIS/1707 (EdP 027,2) crosse et sceptre en sautoir/N L R/P, (EdP 410), Nicolas-Louis Robbe, Maître avant 1696 (rare).

Hauteur : 29 cm

Très bel état de conservation, belle patine.

300 / 350 €

126

**PARIS**

Pichet à épaulement en étain, pucier en S brisé. Poinçonnage au fond extérieur : 1) nef V D P (EdP 071), 2) char romain/J J/B V, Jean-Julien Beauvais, cité à partir de 1855.

Hauteur : 16 cm

200 / 250 €

127

**POITIERS**

Pichet à épaulement en étain, pucier à glands. Poinçonnage sur le couvercle : sigle indistinct couronné,/I COLLASSON, Maître en 1696.

Hauteur : 18 cm

Rare provenance.

Anciennes soudures.

300 / 350 €

128

**ROUEN**

Pichet à épaulement en étain, pucier à glands. Poinçonnage à l'extérieur du pied : double C couronné/ROUEN, millésime non lisible. Deuxième moitié du XVIIIème siècle.

Hauteur : 19 cm

Petits chocs à la panse.

150 / 180 €

129

**ROUEN**

Pichet balustre en étain sur piédouche, pucier à bâtonnet, dit *demoiselle*. Poinçonnage sur le couvercle : oiseau/A F L, Antoine-Félix Loiseau, Maître en 1773.

Hauteur : 11,8 cm

100 / 120 €

130

**ROUEN**

Pichet balustre en étain sur piédouche, pucier à bâtonnet, dit *demoiselle*. Poinçonnage sur le couvercle : 1) C couronné/9 (-)/R, 2) lion rampant/R T B, Robert-Toussaint Baillard, Maître en 1743.

Hauteur : 11,7 cm

100 / 120 €



119

96

115



122

121

70

110

103



175



137



175

**131**

**ROUEN**

Pichet balustre en étain sur piedouche, poucier à bâtonnet, dit *demoiselle*. Poinçonnage sur le couvercle : lion rampant/R T B, Robert-Toussaint Baillard, Maître en 1743.

Hauteur : 11,7 cm

120 / 150 €

**132**

**ROUEN**

Pichet balustre en étain sur piedouche, poucier à bâtonnet, dit *demoiselle*. Poinçonnage sur le couvercle : St Michel/M Q, Michel Quenneville, Maître vers 1736.

Hauteur : 9,5 cm

Soudure à la base de l'anse.

120 / 150 €

**133**

**ROUEN**

Pichet à épaulement en étain, poucier à palmette. Poinçonnage sur le couvercle : cœur couronné/V Q, Victor Quenneville, Maître vers 1700.

Hauteur : 15 cm

180 / 220 €

**134**

**ROUEN**

Ciboire en étain sur base mouvementée. Poinçonnage sur la base : P G L, Pierre Gaillard, Maître en 1770.

Hauteur : 26 cm

On joint une burette en étain dans son étui en bois.

Fin du XVIII<sup>e</sup> siècle.

Hauteur : 7,5 cm

Superbe état de conservation.

220 / 250 €

**135**

**SAINT FLORENTIN**

Pichet à épaulement en étain, poucier à palmette. Poinçonnage sur le couvercle : 1) double F couronné/St FLORENTIN/1701, 2) marteau couronné /E H, Edme Hunot.

Première moitié du XVIII<sup>e</sup> siècle.

Hauteur : 18,3 cm

Superbe état de conservation.

400 / 450 €

**136**

**SEDAN**

Pichet balustre en étain, poucier à glands. Poinçonnage au fond extérieur 1) armes de la ville, 2) marteau couronné/H M B, Maître non identifié.

Hauteur : 19 cm

Extrêmement rare. Superbe état de conservation.

500 / 600 €

**137**

**SEDAN**

Bol d'écuelle à oreilles ajourées. Poinçonnage sur une oreille : 1) armes de la ville, 2) marteau couronné/H M, Maître non identifié.

Première moitié du XVIII<sup>e</sup> siècle.

Longueur : 29,5 cm

Premier constat de cet objet pour ce centre.

120 / 150 €

**138**

**SUISSE (région de Bâle)**

Ecuelle d'accouchée en étain, couvercle à trois pieds griffe à bordure de réserves et godrons virgulés, oreilles ajourées. Poinçonnage sur une oreille : ange à la balance/I CS, Maître non identifié.

XVIII<sup>e</sup> siècle.

Longueur : 23,5 cm

250 / 300 €

**139**

**TOULOUSE**

Pichet balustre, poucier à glands. Poinçonnage au fond extérieur : double C couronné/TOL/1709. Poinçon de jaugeage au gobelet : croix du Languedoc/I I L (non répertorié par RR, un des Laporte).

Milieu du XVIII<sup>e</sup> siècle.

Hauteur : 13 cm

700 / 900 €

**140**

**TOULOUSE**

Ecuelle à bouillon en étain à couvercle à toit plat à décor d'entrelacs rubanés, oreilles à lambrequins. Poinçonnage sur les deux éléments : double C couronné/TOL 1709.

Première moitié du XVIII<sup>e</sup> siècle.

Longueur : 29 cm

Petit accident au fond, petit choc au bord du couvercle, sinon très bel état.

300 / 350 €



111

88

145

143

94

OBJETS DE CURIOSITÉS



• Tabac •





183

104

99

98

74

**141**

**TOULOUSE**

Verseuse à huile balustre en étain, poucier à glands. Poinçonnage au fond extérieur : croix du Languedoc, Pierre II BOUE, Maître en 1750.

Milieu du XVIII<sup>e</sup> siècle.

Hauteur : 16 cm

Soudure à l'attache du bec, sinon très bel état.

150 / 200 €

**144**

**VALENCE**

Pichet à épaulement en étain, poucier en S brisé. Poinçonnage sur le couvercle : Cupidon/CHARLES HARDOIN, Maître non répertorié, non identifié.

Première moitié du XVIII<sup>e</sup> siècle.

Hauteur : 17,8 cm

Extrêmement rare.

Superbe état de conservation.

450 / 500 €

**142**

**TROYES**

Pichet à épaulement en étain, poucier à palmette. Poinçonnage au fond extérieur : 1) C couronné muet, 2) (I) D B, peut-être Joseph de Barry, Maître en 1717.

Hauteur : 21,5 cm

Ancienne soudure à la base de l'anse, sinon très bel état de conservation.

500 / 600 €

**145**

**VIMOUTIERS**

Pichet balustre en étain, poucier à glands. Poinçonnage sur le couvercle : 1) C couronné/VILMOVSTIER 1691, 2) peu lisible, Pierre Desvaux, Maître en 1748.

Hauteur : 23,3 cm

Rare.

Très bel état de conservation.

350 / 400 €

**143**

**UZES**

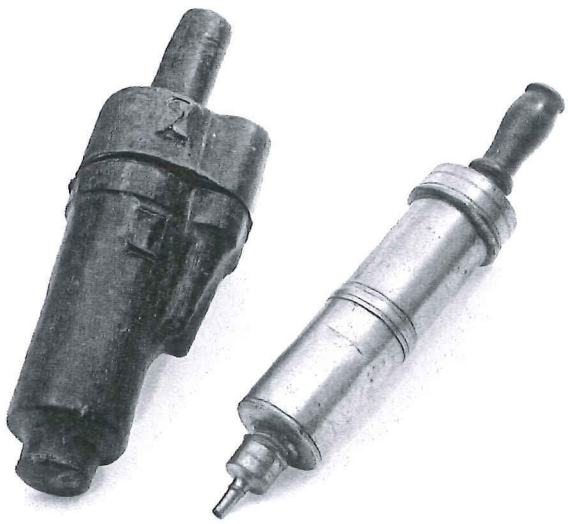
Pichet à épaulement en étain, poucier à glands. Poinçonnage sur le couvercle : trace du poinçon de Jean I Lobier, actif vers 1720.

Hauteur : 19 cm

350 / 400 €

ÉTAININS & OBJETS MÉDICAUX





176

**167**  
**Lot de verreries** : cinq ventouses vert clair, un tire-lait.  
50 / 60 €

**168**  
**Lot de verreries** : six pots à onguent, un tire-lait.  
60 / 80 €

**169**  
**Lot de verreries** : deux pots à onguent, un tire-lait, trois coupelles, un verre.  
60 / 80 €

**170**  
**Lot de verreries** : un vase de nuit, une ventouse, trois éléments de laboratoire.  
80 / 100 €

**171**  
**Albarelo** en verre vert bullé.  
XIX<sup>e</sup> siècle.  
Hauteur : 24,5 cm  
Très petit éclat au col.  
60 / 80 €

**172**  
**Urinal** de forme violon en étain, marqué *St MICHEL/TOULOUSE*.  
Longueur : 32 cm  
**Plat à barbe** avec poinçons fantaisistes de Paris, et un **bassin** ovale avec poinçons fantaisistes de Besançon.  
Style du XIX<sup>e</sup> siècle.  
60 / 80 €

**173**  
**Deux plats à barbe** ronds, en laiton et en cuivre, anciennement étamés.  
XIX<sup>e</sup> siècle.  
Diamètres : 22 et 27 cm  
60 / 80 €

**174**  
**Bassin de malade** circulaire en étain, manche à bouchon vissé.  
Poinçonnage : 1) *LEFRANC/PARIS/206 Rue St Martin*, 2) *Con H M*.  
XIX<sup>e</sup> siècle.  
Longueur : 37 cm  
30 / 50 €

**175**  
**Deux écuelles** en étain à oreilles unies.  
Poinçonnage sur chaque : *St Joseph/LES.FILLES.DS.IOSEPH.D.LHOSTEL.DD.BAVGE*. Première moitié du XIX<sup>e</sup> siècle.  
Longueur : 23,8 cm  
100 / 150 €

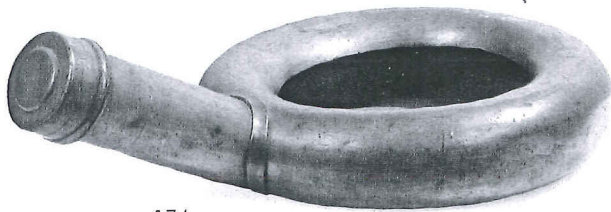
**176**  
**Seringue à clystère** en étain dans son étui en carton bouilli estampé de fleurs de lys, poinçonnée *ETAIN FIN*.  
Fin du XVIII<sup>e</sup> siècle.  
Longueur : 38 cm  
Très rare.  
Manque une canule, petit manque à l'étui.  
250 / 300 €  
*Bibliographie : Cf. HEM p.10, reproduite.*

**177**  
**Bouteille à clystère** en étain. Poinçonnage : 1) *F G P/1726 (EdP 038)*, 2) *marteau couronné/M L/P, Michel I Leloy, Maître en 1690 (EdP 294 - rare)*.  
Hauteur : 21,5 cm  
Rarissime, seul exemplaire connu.  
300 / 350 €  
*Bibliographie : Cf. EdP p. 362, reproduite.*

**178**  
**Tisanière d'hôpital** en étain, complète de son bain-marie.  
Languedoc, première moitié du XIX<sup>e</sup> siècle.  
Hauteur : 18,5 cm  
300 / 350 €  
*Bibliographie : Cf. HEM p.42, reproduite.*



190



174



172



242



242



186



186



187



184

**179**  
Trois pots à tisane tronconiques en étain. Un à couvercle, poucier droit, poinçonnage : ANTEAUME/C/A PARIS. Un deuxième (couvercle pivotant absent), poinçonnage : 1) CORLIEU/PARIS /Rue François Miron, 10, 2) Hal N/DE ROTSCCHILD.

Le dernier sans couvercle, estampé en haut de l'anse : H 8 (salle des Hommes), poinçonnage : 1) CORLIEU/Marché Neuf, 22, 2) ASILE IMPERIAL (il s'agit de l'asile du Vésinet), 3) TITRE/8. XIX<sup>e</sup> siècle.  
Hauteurs : 20 et 15 cm 200 / 250 €

**180**  
Mesure d'hôpital à épaulement en étain, chiffre 15 frappé en haut de l'anse. XIX<sup>e</sup> siècle.  
Hauteur : 15 cm.  
Soudures aux attaches de l'anse. 80 / 100 €

**181**  
Tasse d'hôpital. Poinçonnage : CORLIEU/Ttre 16. XIX<sup>e</sup> siècle. Soudures. 20 / 30 €

**182**  
Tasse d'hôpital. Poinçonnage : L C/E, Louis Cleret, Maître à Etampes vers 1756.  
Hauteur : 8,5 cm 30 / 50 €

**183**  
Réserve à tisane d'hôpital en étain à deux anses latérales, sur piédouche, prise du couvercle en forme de dauphin. Poinçonnage sur chaque anse : 1) armes de Besançon/COMMVN, 2) marteau/1688/A R, Maître non identifié.  
Fin du XVII<sup>e</sup> siècle. Hauteur : 34,5 cm  
Bel exemplaire tôt d'époque. 700 / 800 €

**184**  
Crachoir d'hôpital à couvercle en étain, poucier droit. Poinçonnage : G G/armes d'ANGERS, Georges GRAS.  
Fin du XIX<sup>e</sup> siècle.  
Diamètre : 12 cm. Rare, parfait état. 100 / 120 €

**185**  
Crachoir d'hôpital à manche en étain. Poinçonnage : 1) MELCH(IOR)/A DOLE, 2) H (salle des hommes). XIX<sup>e</sup> siècle.  
Longueur : 22 cm. Très rare. 150 / 200 €

**186**  
Deux crachoirs d'hôpital en étain à manche de bois tourné. Marques estampées sur la virole, sur l'un : I C/S J N (St Jean ?), sur l'autre : 23/S U B (St Urbain ?). Poinçonnage sur l'un : MAISON LESEIGNEUR/DEVERRE Suc/CAEN. XIX<sup>e</sup> siècle. Longueur : 22 cm 180 / 220 €

**187**  
Canard de malade en étain pomiforme à couvercle mamelonné. Poinçonnage : J.ROUSSEL/59, RUE DE LA ROQUETTE, 59/PARIS.  
Deuxième moitié du XIX<sup>e</sup> siècle.  
Longueur : 21,5 cm. Parfait état de conservation. 120 / 150 €

**188**  
Canard de malade en étain pomiforme à couvercle mamelonné. Poinçonnage : 1) nef/V D P (EdP 071), 2) ETIN FIN/A F BOICERVOISE/vase/(1741). (EdP 119). Deuxième moitié du XVIII<sup>e</sup> siècle.  
Longueur : 19 cm. Rare de cette époque. 180 / 220 €

**189**  
Canard de malade en étain de forme ovale, poinçonnage : 1) double F couronné/VITRE 1709, 2) A CHAVVIN/fleur de lys/deux lions.  
Première moitié du XVIII<sup>e</sup> siècle.  
Longueur : 19 cm. Rarissime, Maître non répertorié, seul exemplaire connu. 300 / 350 €  
Bibliographie : Cf. HEM p.38, reproduit.

**190**  
Grande chevrette de pharmacie en étain, balustre à poucier à bourgeons. Poinçonnage au fond extérieur : C couronné/TOL/1709.  
Toulouse, première moitié du XVIII<sup>e</sup> siècle.  
Hauteur : 26 cm. Rare.  
Soudure à l'attache du bec et au fond, sinon très bel état. 700 / 900 €



35



**4**  
**Grande boîte à onguent** cylindrique en étain, à couvercle bombé. Poinçonnage au fond extérieur : CE/JL/DT/P, Jean-Louis Dutertre, Maître en 1782, son poinçon pour la clair-voie (EdP 221).  
 Vers 1800.  
 Hauteur : 16,5 cm 150 / 180 €

**15**  
**Deux petites boîtes** en étain à opiat dentifrice, deux avec la médaille classique de Guerlain, la plus petite BAUME DE LA MERTE POUR GENCIVES/GUERLAIN.  
 Vers 1900.  
 Hauteurs : 4,3, 3,2 et 2,8 cm 60 / 80 €

**16**  
**Grand vase** en verre, couvercle en étain doré figurant le Christ rédempteur et deux fois le lion de St Marc, inscription en exergue THERIACA FINA AL REDENTOR IN VENEZIA.  
 Venise, XVIII<sup>e</sup> siècle.  
 Hauteur : 9 cm  
 On joint un couvercle identique. 250 / 300 €

**17**  
**Deux boîtes à thériaque** en étain.  
 L'une présente au couvercle un soleil rayonnant et en exergue les inscriptions NEC PLURIBUS IMPAR (emblème et devise de Louis XIV) et THERIAQUE DE ROUVIERE ET MORIN.  
 Milieu du XVIII<sup>e</sup> siècle.  
 L'autre au poinçon C couronné de Bordeaux pour 1697.  
 Hauteurs : 5 et 3,8 cm 80 / 100 €

**218**  
**Boîte à thériaque** en étain. Le couvercle à emboîtement représente une tête laurée d'empereur romain, une inscription en exergue (non déchiffrée) et une frise de laurier.  
 XVII<sup>e</sup> siècle.  
 Hauteur : 5,5 cm  
 Quelques très rares boîtes de cette époque sont conservées, généralement marquées THERIAQUE DE VENISE.  
 En patine de fouille, avec accidents visibles. 80 / 100 €

**219**  
**Deux boîtes à thériaque** en étain, l'une marquée MENON/PHARMACIEN/TONNEINS, l'autre GREGOIRE TORRES DENTISTE A BORDEAUX/3F.  
 XIX<sup>e</sup> siècle.  
 Hauteurs : 4 et 6,2 cm 60 / 80 €

**220**  
**Trois boîtes à thériaque** en étain, l'une au poinçon de Jean-Baptiste Jacquesson (EdP 265), Maître à Paris en 1759 (accident au fond) et contrôle à la nef, une au poinçon aux initiales F (E) B/P, Félicien-Etienne Bary, Maître à Paris avant 1815 (EdP 108), une à l'emblème des jésuites, au contrôle C couronné/PARIS/1762 (EdP 065 - rare). XVIII et XIX<sup>e</sup> siècle.  
 Hauteurs : 8, 6,5 et 6 cm  
 Petits chocs. 120 / 150 €

**221**  
**Deux boîtes à thériaque** en étain, l'une frappée au couvercle d'un grand poinçon figurant une aigle éployée, en exergue C\*DE IVSSIEV\* PHARM\*LVGD\* (pharmacien Lyon), l'autre au poinçon du collège des jésuites de Lyon (accident au couvercle).  
 XVIII<sup>e</sup> siècle.  
 Hauteurs : 8,2 et 7 cm 120 / 150 €





**222**  
**Trois boîtes sphériques à dorer les pilules**, en corne et en buis tourné.  
 XIX<sup>e</sup> siècle.  
 7 cm - 10 cm - 13,5 cm 120 / 150 €

**223**  
**Trois boîtes de pharmacie** en hêtre déroulé, avec étiquettes.  
 Italie, XIX<sup>e</sup> siècle.  
 Hauteur : 9 cm - Diamètre : 23 cm 300 / 400 €

**224**  
**Deux boîtes de pharmacie** tronconiques en bois tourné, à couvercle, avec étiquettes.  
 Europe centrale, Autriche ?, début du XIX<sup>e</sup> siècle.  
 Hauteur : 20 cm 250 / 350 €

**225**  
**Six boîtes de pharmacie** en bois tourné, dont trois polychromées.  
 Inde ?, fin du XIX<sup>e</sup> siècle.  
 De 4 cm à 11 cm 250 / 350 €

**226**  
**Biberon** en étain de forme à épaulement, le fond se dévisse.  
 XIX<sup>e</sup> siècle.  
 Hauteur : 15,6 cm 80 / 100 €

**227**  
**Biberon** en étain de forme tronconique, traces d'initiales et date 1782 gravées. Alsace ?, XVIII<sup>e</sup> siècle.  
 Hauteur : 11,5 cm  
 Petite fente au fond. 120 / 150 €

**228**  
**Biberon** en étain de forme balustre, le col se dévisse.  
 Poinçon de Vovelle à Chartres.  
 Fin du XIX<sup>e</sup> siècle.  
 Hauteur : 14 cm 80 / 100 €

**229**  
**Biberon** en étain de forme balustre à pans, avec renforts en laiton.  
 Chine, XVIII<sup>e</sup> siècle.  
 Hauteur : 17,8 cm 120 / 150 €

**230**  
**Biberon** en étain de forme dite *limande*, poinçon AL de Lucotte à Paris.  
 Deuxième moitié du XIX<sup>e</sup> siècle.  
 Longueur : 20 cm 100 / 120 €

**231**  
**Biberon** en étain de forme à épaulement. Poinçon : GUERLAIN DAIRAIN/A ABBEVILLE. Première moitié du XIX<sup>e</sup> siècle.  
 Hauteur : 15,8 cm 100 / 120 €

**232**  
**Biberon** en étain de forme balustre, la panse se dévisse.  
 XIX<sup>e</sup> siècle.  
 Hauteur : 16 cm 100 / 120 €



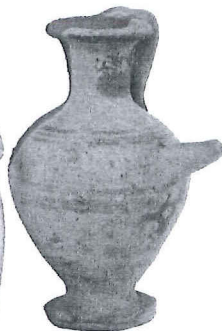


239

239



240



240



241



241

**33**  
**Biberon** en étain de forme balustre.  
X<sup>e</sup> siècle.  
auteur : 13,2 cm

80 / 100 €

**34**  
**Biberon** en étain à longue tétine courbée. Poinçon à la rose  
couronnée, Maître non identifié.  
Pays-Bas, deuxième moitié du XVIII<sup>e</sup> siècle.  
auteur : 16 cm  
avec petite soudure à la panse.

120 / 150 €

**35**  
**Biberon** cylindrique en verre taillé et bouchon en étain.  
époque Restauration.  
auteur : 19 cm

120 / 150 €

**36**  
**Trois biberons** : un en grès normand, un en verre, un en verre  
marque PAR BREVET D'INVENTION/IVOIRE FLEXIBLE/BIBERON  
CHARRIERE/PARIS/9 RUE DE L'ECOLE DE MEDECINE.  
XIX<sup>e</sup> siècle.  
auteur : 13,5 cm - 14,5 cm. Longueur : 16,5 cm

120 / 150 €

**37**  
**Trois biberons** en verre dont un marqué *feeding bottle/*  
*made in japan.*  
XIX<sup>e</sup> et XX<sup>e</sup> siècles.  
Longueur : 23 cm. Hauteur : 19,5 cm - 19 cm

60 / 80 €

**38**  
**Deux biberons**, un en verre marque J. FAFOURNOUX/  
DEPOSE - PARIS, un en grès. XIX<sup>e</sup> siècle.  
Longueur : 18 cm - Hauteur : 14,5 cm

40 / 50 €

**239**  
**Deux biberons** en verre, l'un avec tétine en étain, l'autre  
marque BIBERON/LIMANDE/ROBERT/A/VIS.  
XIX<sup>e</sup> siècle.  
Hauteur : 19 cm. Longueur : 20 cm

50 / 80 €

**240**  
**Biberon** en verre de forme méplate, et un en terre (fouilles  
de Carthage).  
XIX<sup>e</sup> siècle et époque punique.  
Hauteur : 13 cm - 17 cm

150 / 200 €

**241**  
**Biberon et une petite bouteille** en verre.  
XIX<sup>e</sup> siècle.  
Hauteur : 18 cm - 16 cm

30 / 50 €

**242**  
**Quatre moules à suppositoires** en étain, plomb, laiton.  
XIX<sup>e</sup> siècle.

30 / 50 €

**243**  
**Mâche-bouchon** en fonte de fer en forme de tatou. Marque  
GUICHARD.  
XIX<sup>e</sup> siècle.  
Longueur : 28,5 cm.

100 / 120 €



189



188



231



234



41



265

266

269

265

262

**Petit mortier** en bronze à quatre contreforts torsadés alternés de filets en relief, deux anses latérales en forme de tresses. France, XV<sup>e</sup> siècle.

Hauteur : 6,8 cm - Diamètre : 7,8 cm

À l'intérieur, présence d'un anneau brisé qui devait vraisemblablement servir à fixer un couvercle.

800 / 1 000 €

Provenance : Ancienne collection Michel Rullier.

263

**Mortier** sphérique en bronze à douze ailettes.

Proche-Orient, XVIII<sup>e</sup> siècle.

Hauteur : 10,5 cm - Diamètre : 12 cm

300 / 400 €

264

**Mortier sphérique** en bronze à douze ailettes.

Proche-Orient, XVI<sup>e</sup> siècle.

Hauteur : 7,5 cm - Diamètre : 10 cm

Patine rouge et vert.

500 / 600 €

265

**Deux petits mortiers** en étain, à décor d'entrelacs en faible relief, deux anses latérales carrées. Poinçons à la rose au fond extérieur.

Pays-Bas, XVIII<sup>e</sup> siècle.

Hauteur : 4 cm - Diamètre : 5 cm

Impossibles à utiliser en tant que mortiers, probablement des jouets d'enfants.

150 / 200 €

266

**Deux petits mortiers** en étain, à décor d'entrelacs en faible relief, deux anses latérales carrées. Poinçons à la rose au fond extérieur.

Pays-Bas, XVIII<sup>e</sup> siècle.

Hauteur : 4 cm - Diamètre : 5 cm

Impossibles à utiliser en tant que mortiers, probablement des jouets d'enfants.

150 / 200 €

267

**Mortier** en bronze cylindrique sur base évasée, à décor gravé de rinceaux et feuilles d'eau.

Iran, XII<sup>e</sup>/XIII<sup>e</sup> siècles.

Hauteur : 4,8 cm - Diamètre : 6,5 cm

Très rare dans cette petite dimension.

600 / 800 €

Provenance : Ancienne collection d'Allemagne.

Collection Michel Rullier.

268

**Petit mortier** en bronze dit mortier à poison à décor de personnages et animaux en faible relief, deux prises latérales en têtes de dauphin.

France, vers 1600.

Hauteur : 4 cm - Diamètre : 6 cm

500 / 600 €

Provenance : Ancienne collection Michel Rullier.

269

**Mortier miniature** en bronze dit mortier à poison à huit contreforts et quatre anneaux.

Art hispano-mauresque, XVI<sup>e</sup>/XVII<sup>e</sup> siècles.

Hauteur : 3,5 cm - Diamètre : 3,2 cm

700 / 800 €



272

268

270

267

271



47

302

**Stéthoscope, modèle de CHAMPETIER DE RIBES**, en aluminium et vissé en deux parties.

France, fabricant inconnu, circa 1920-1930.  
Longueur : 12,8 cm - Diamètre : 7 cm 100 / 150 €

303

**Stéthoscope, modèle de CHAMPETIER DE RIBES** en bakélite en deux parties.

France, fabricant inconnu Circa 1920-1930.  
Longueur : 15,7 cm - Diamètre : 6,4 cm 100 / 150 €

304

**Stéthoscope obstétrique**, modèle en étain moulé.

France, inventeur PINARD, fabricant COLLIN, circa 1920, marqué.

Longueur : 15,2 cm - Diamètre : 6,2 cm 100 / 150 €

305

**Stéthoscope obstétrique**, modèle en aluminium chiffré en deux parties vissées.

France, inventeur PINARD, fabricant inconnu.  
Début du XX<sup>e</sup> siècle.  
Longueur : 14,6 cm - Diamètre : 6,5 cm 100 / 150 €

306

**Stéthoscope obstétrique**, modèle en aluminium en deux parties soudées.

France, inventeur PINARD, fabricant inconnu.  
Début du XX<sup>e</sup> siècle.  
Longueur : 15,5 cm - Diamètre : 6 cm 100 / 150 €

307

**Stéthoscope**, modèle en bois noirci, dans son coffret rectangulaire en bois noirci, filets et médaillon en laiton.

France, fabricant inconnu.  
Second Empire.  
Longueur : 16,5 cm - Diamètre : 5,8 cm 100 / 150 €

308

**Stéthoscope télescopique**, modèle dit de Quain en métal, ivoire. Élégant petit stéthoscope en métal et ivoire. La tige est en deux parties qui se vissent l'une dans l'autre, et la partie auriculaire se visse à son tour.

Fin du XIX<sup>e</sup> siècle.  
Hauteur totale montée : 16,5 cm - Diamètre : 6 cm  
Ivoire un peu fendu. 200 / 300 €

*Ces types de stéthoscopes se fixaient au fond du chapeau haut-de-forme que portaient les médecins au XIX<sup>e</sup> siècle.*

309

**Stéthoscope télescopique** dit de Quain, modèle télescopique en métal et bakélite.

USA, fabricant inconnu, 1880.  
Longueur : 14,2 cm - Diamètre : 6,1 cm 100 / 150 €

310

**Stéthoscope**, modèle à double fonction auscultive, bakélite noire et caoutchouc.

Allemagne, fabricant inconnu.  
XIX<sup>e</sup> - XX<sup>e</sup> siècles.  
Longueur : 17,8 cm - Diamètre : 6 cm 150 / 200 €

