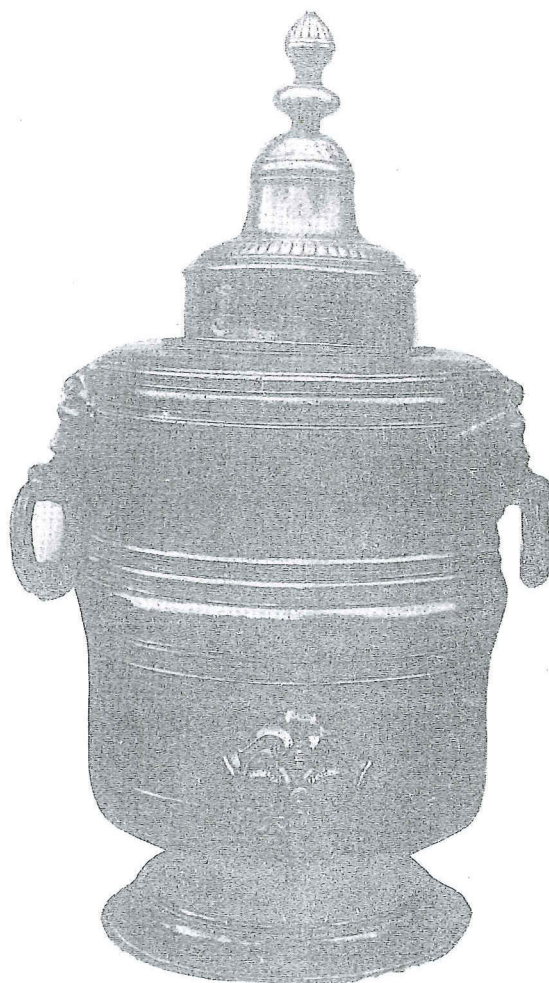


AURILLAC

Dimanche 14 mai 1989 14 H 15

ETAINS ANCIENS



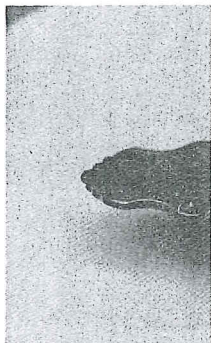
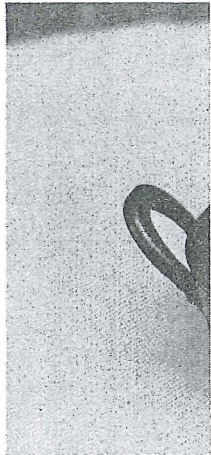
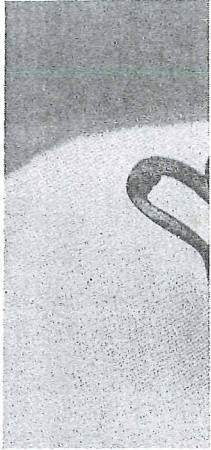
*Fontaine de table
TOULOUSE XVIII^e*

Philippe JALENQUES

Commissaire-Priseur



*Ferrière ou bouteille à vin
Fin XVIII^e début XIX^e*



*Légumier sur pied, forme directoire
Fabrication locale XIX^e*

e à vin
XIX^e



Légumier



Légumier à couvercle

Ecuelle "à la dentelle"
d'après un modèle lyonnais
fin XVIII^e



ne directoire
XIX^e

24. Deux écuelles à couvercle à décor dit "à la dentelle", oreilles à palmettes. D'après un modèle Lyonnais. Fin XVIIIème siècle. (ce lot pourra être divisé)
25. Une écuelle à couvercle, couvercle plat à godrons, oreilles unies. Modèle de Bordeaux. XVIIIème siècle.
26. Deux légumes sur pied forme Directoire. Fabrication locale. XIXème siècle. (ce lot sera divisé)
27. Trois légumes ronds à couvercle. Fabrication locale. XIXème siècle. Une anse accidentée. (ce lot sera divisé)
28. Seau bénitier sur piedouche gaudronné. Anse retenue par des têtes d'anges. Début XVIIIème siècle. Rare.
29. Une écuelle à couvercle, décor rocaille, oreilles à palmettes. Poinçonnage : LEIGUE AURILLAC. XVIIIème siècle.
30. LYON XVIIIème siècle. Fontaine et son bassin. Corps à deux robinets. Couvercle à deux prises tournées. Bassin à deux anses de pré-hension latérales. Poinçonnage : 1) LM 1700 2) double F, LYON 1691 LYON - Début XVIIIème siècle.
31. Plat dit "à la cardinal" à jonc. Fabrication locale. XVIIIème .
32. Plat dit "à la cardinal" Poinçonnage : Jacques GOUNIN LYON - XVIIème siècle Oxydations.
33. Dix neuf assiettes à contours Louis XV. Fabrication locale. XVIII - XIXème siècle. (ce lot sera divisé)
34. Quatre plats ronds à contours Louis XV et une cuvette. Fabrication locale. XVIII - XIXème siècle. (ce lot sera divisé)
35. Deux cuvettes à anses ballantes. Poinçonnage : l'une : LEIGUE l'autre : non identifié AURILLAC - Fin XVIIIème siècle.
36. Coffret à Saintes Huiles forme diabolo, complet de ses trois burettes et de sa croix. Poinçonnage : CERES à RODEZ XIXème siècle.
37. dito sans poinçon. XIXème siècle.
38. Pot à eau, modèle de Salmon. CHARTRES - XIXème siècle.
39. Six plats ronds à filet. Fabrication locale. XVIIIème - XIXème siècle. (ce lot sera divisé)
40. Pichet tronconique daté 1699. Poinçonnage : Licorne (?) I.F.B. ALSACE - ALLÈMAGNE ? XVIIIème siècle.
41. Huit plats ovales à contours Louis XV. Certains portent des poinçons locaux. XVIII - XIXème siècle. (ce lot sera divisé)
42. Pichet balustre, poucier coquille. Poinçonnage : 2 grandes roses (non identifié) FLANDRES - XIXème siècle.
43. Ecuelle à couvercle. Couvercle orné d'une frise, bouton en cabestan à tête d'empereur, oreilles pleines à décor d'un buste barbu de profil. Modèle original d'après le modèle de Bordeaux. Poinçonnage : Joseph LANTI RODEZ. XVIIIème S.



itelle", oreilles
(VIIIème siècle.

ons, oreilles unies:

ication locale.

ocale. XIXème
isé)

tenu par des têtes

es à palmettes.
e.

Corps à deux robinets
anses de pré-
?) double F, LYON 1691

ocale. XVIIIème .

GOUNIN LYON

ition locale.

uvette. Fabrication
divisé)

l'une : LEIGUE
e siècle.

t de ses trois
RODEZ XIXème siècle.

: siècle.

VIIIème - XIXème

orne (?) I.F.B.

portent des
sera divisé)

: 2 grandes roses

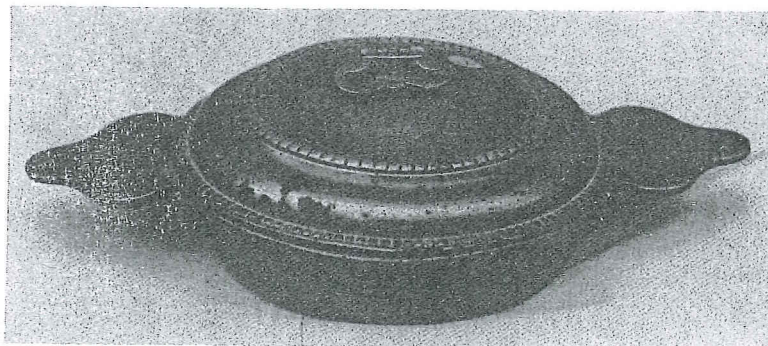
, bouton en
décor d'un buste
èle de Bordeaux.



Rare écuelle à couvercle
Trois médailles et inscriptions en français
poçonnage armes de la ville
STRASBOURG XVIII^e (superbe)



Ecuelle à couvercle
XVIII^e



Ecuelle à couvercle
Modèle de Bordeaux
XVIII^e



Grand pichet balustre
FALAISE XVIII^e

- 44. Ecuelle à coins
médaillons e.
Oreilles ajoi
Très rare. Si
Paire de pla.
sur les deux
Claude MORANI
- 45. Grand pichet
- 46. Pichet à épa
SAVOIE (?)
- 47. Bouteille à
Fabrication t
- 48. Pichet balusi
et S CENTRE |
- 49. Fontaine de
Poinçonnage :
- 50. Grand pichet
sur le gobelet
peu lisible à
- 51. Pichet à épa
RODEZ (?) - x



Coffret à Saintes Huiles
Ceres à RODEZ XIX^e

44. Ecuelle à couvercle. Le couvercle à anneau ballant présente trois médaillons et des inscriptions en français dans les entrelacs. Oreilles ajourées. Poinçonnage : armes de la ville et H.H.I. Très rare. Superbe. STRASBOURG XVIIIème siècle. Paire de plats dit "à la Cardinal". Même poinçon de propriétaire sur les deux plats. Poinçonnage : l'un : Laurent MORAND l'autre : Claude MORAND LYON XVIIIème siècle.
45. Grand pichet balustre, pucier à glands. FALAISE - XVIIIème S.
46. Pichet à épaulement, pucier à glands. Poinçonnage : daté 1751 SAVOIE (?) - XVIIIème siècle Restauration à la languette
47. Bouteille à vin (ferrière) cylindrique à long col. Anse de fer. Fabrication locale. XVIII - XIXème siècle.
48. Pichet balustre, pucier de Paris. Poinçonnage : FRERES RANCHETTE et S CENTRE (?) - XVIIIème siècle.
49. Fontaine de table sur piedouche, couvercle à godrons. Poinçonnage : TOL 1709 et E.B.
50. Grand pichet à épaulement, pucier à glands. 3 poiçons de faugeage sur le gobelet. RODEZ ou Région (?) XVIII siècle. Contremarque peu lisible à l'intérieur du couvercle.
51. Pichet à épaulement; pucier de Paris. Fabrication locale. RODEZ (?) - XVIIIème siècle.

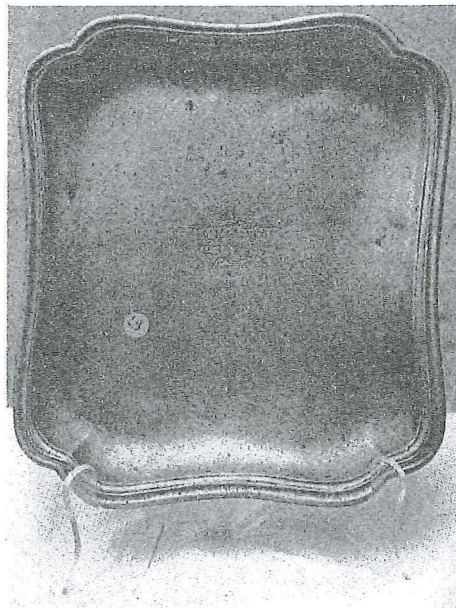




*Picher tronconique
Allemagne ou Alsace, daté 1699
XVIII^e*



*Porte-diner forme boule
XVIII^e*



*Paire de jattes
I.M. RODEZ)
XVIII^e*

- 1-5/600 pièce
- 2- 6/800 pièce
- 3- 12/1500
- 4- 15/2000 pièce
- 5- 12/1500
- 6- 3/500
- 7- 25/3500
- 8- 8/1000
- 9- 2/300 pièce
- 10- 35/4000
- 11-15/2000
- 12- 3/4000 pièce
- 13- 25/3000
- 14- 6/7000
- 15- 1/1200
- 16- 8/1000
- 17- 2/2200
- 18- 5/600
- 19- 2/2500
- 20-15/1800
- 21- 7/8000
- 22-25/3000 pièce
- 23- 3/4000
- 24- 4/5000
- 25- 2/2500
- 26- 2/2500 pièce



ner forme boule
XVIII^e

ESTIMATIONS

1-5/600 pièce	27- 15/2500 pièce
2- 6/800 pièce	28- 35/4000
3- 12/1500	29- 3/3500
4- 15/2000 pièce	30- 8/10000
5- 12/1500	31- 12/1500
6- 3/500	32- 4/5000
7- 25/3500	33- 3/400 pièce
8- 8/1000	34- 4/600 pièce
9- 2/300 pièce	35- 25/2800
10- 35/4000	36- 25/3000
11-15/2000	37- 2/2500
12- 3/4000 pièce	38- 15/2000
13- 25/3000	39- 4/600 pièce
14- 6/7000	40- 25/2800
15- 1/1200	41- 5/1200 pièce
16- 8/1000	42- 12/1500
17- 2/2200	43- 3/4000
18- 5/600	44- 6/8000
19- 2/2500	45- 3/3500
20-15/1800	46- 25/3000
21- 7/8000	47- 4/5000
22-25/3000 piece	48- 35/4000
23- 3/4000	49- 15/2000
24- 4/5000	50- 5/6000
25- 2/2500	51- 2/2500
26- 2/2500 pièce	