

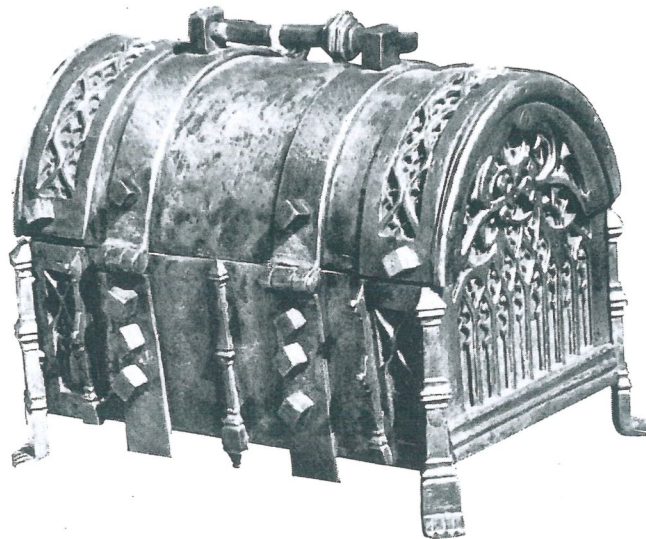


VENTE AUX ENCHÈRES  
KUNSTAUKTION

Tableaux

Meubles et objets d'arts de haute époque et rustique, etc.

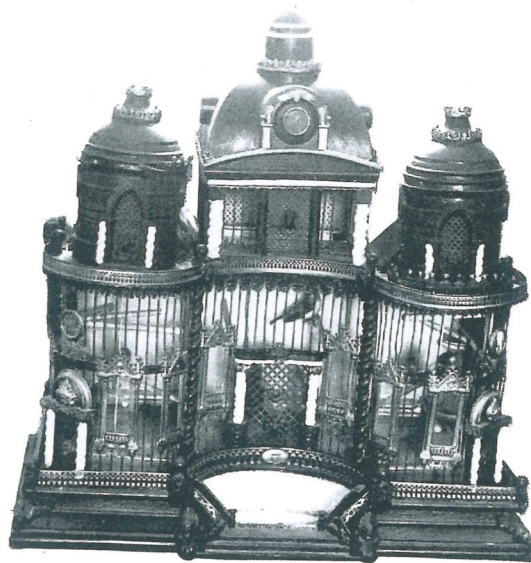
Archief Exemplaar



samedi 30 septembre 1967 dès 14 heures  
dans la «Salle del Castillo» du Casino du Rivage  
V E V E Y (Suisse)

## OBJETS DIVERS et CURIOSITÉS

- 73 — BAT DE MULET rustique
- 74 — UNE FOURCHETTE ET UNE CUEILLÈRE  
en bois rustique
- 75 — UNE ROUE A CLIQUET  
en bois et garniture en fer rustique. Date 1732
- 76 — UN GRAND SOUFFLET  
de forge de forme allongée en bois et cuir
- 77 — UN SOUFFLET de forge de forme ronde en bois et cuir
- 78 — CADENAS de forme boule, époque gothique
- 79 — PAIRE DE CHENETS  
en fer forgé. XVIIe siècle
- 80 — PAIRE DE CISEAUX  
à tondre les moutons
- 81 — GRAND VASE à fleurs à long col à décor de pissenlit sur fond grainé vert et orangé. Signé Daum, Nancy
- 82 — VASE DE GALLE à décor de feuillages dans les rose-mauve, signature style arabe
- 83 — VASE en form de tube à décor de feuillage vert. Signé Galle, Nancy
- 84 — VASE tubulaire à motif de chêne vert sur fond rose. Signé Galle avec une étoile
- 85 — GRAND VASE de forme tulipe allongée à décor de feuillage brun-rouge sur fond orangé. Signé Daum
- 86 — VASE de forme ovoïde en pâte de verre irrisé, dans les tons de rose. Signé Muller Lunéville
- 87 — PETIT VASE en forme de losange en pâte de verre à motif de fleurs en relief doré sur fond vert. Signé Daum, Nancy
- 88 — POT A FLEURS à motif de liseron brun sur fond jaune, fleurs mauves. Signé Galle
- 89 — POT A FLEURS paysage de montagne dans les tons brun-jaune-mauve. Signé Galle
- 90 — COUPE allongée en verre irrisé polychrome. Signé Schneider
- 91 — LAMPE en pâte de verre à motif de chouette et branches de pin. Ecole de Nancy
- 92 — PETIT VASE à col étiré à motif de petites fleurs mauves sur fond jaune. Signé Galle
- 93 — PETIT VASE à col étiré à motif de paysage brun sur fond jaune. Signé Galle
- 94 — PLATEAU en argent de forme contournée. Début XIXe
- 95 — PLAQUE D'ORIENTATION  
veveysanne de forme ronde en étain



No 96

- 96 — GRANDE VOLIÈRE  
en forme de château en tôle peinte. Epoque Napoléon III
- 97 — PETITE HORLOGE  
à huile en étain. XVIIIe
- 98 — CHANNE  
en étain de 4 litres, couvercle à motif de tête de mouton. XVIIIe
- 99 — CHANNE  
carrée. XVIIIe
- 100 — PLAT  
en étain de forme contournée avec armoirie à couronne comtale
- 101 — FONTAINE  
en étain avec son couvercle, dont le robinet est formé de deux dauphins affrontés. Haut. 0,73



No 98