

8019

ARCADIA

AMIENS ENCHÈRES - ABBEVILLE ENCHÈRES

**COLLECTION D'ÉTAINS ANCIENS
SAMEDI 14 MARS 2020 À 14H30**



N°118

Maître Frédéric DELOBEAU

Commissaire-priseur

237, rue Jean Moulin

80000 AMIENS

Téléphone : 03 22 95 20 15-

Email : secretariat@hoteldesventesamiens.com

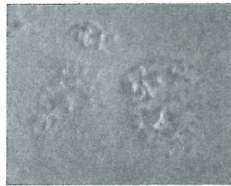
Jean-Claude COMMENCHAL, expert,

Téléphone : 02 32 57 14 95 - Email : jc.commenchal@orange.fr

Site internet : www.commenchal-expert-etains.com

Horaires d'exposition

Vendredi 13 mars de 14H30 à 18H30 et Samedi 14 de 10H à 12H15



100. ABBEVILLE

ASSIETTE en étain à bord rond mouluré. Poinçon de contrôle : AB / C. Poinçon de Jean-Baptiste Bertin DOMONT reçu maître en 1733. Milieu du XVIII^{ème} s.

40/60

**101. ABBEVILLE
PICHET** à
épaulement en

étain, corps et col cylindriques à haut gobelet droit et pousier à glands. Poinçon de contrôle meurtri : AB : couronnées / C. Poinçon inédit de Jean-Baptiste Bertin DOMONT reçu maître en 1733 : marteau couronné / I.B.B.D. Hauteur : 24 cm. ABBEVILLE, Milieu du XVIII^{ème} s.

Rare modèle - Consolidation à la jonction de la languette et du couvercle.



300/400

102. ALLEMAGNE du nord

Belle VERSEUSE en étain de forme balustre de section carrée à angles abattus, bec verseur à pans et couvercle mouvementé à toupie. Anse en bois naturel. Poinçons au fond intérieur incomplètement lisibles. Hauteur : 24,6 cm. Fin du XVIII^{ème} s

6090



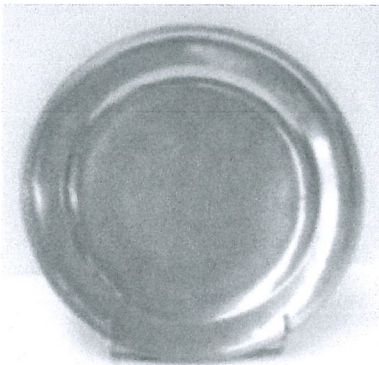
103. AMIENS

Paire de BURETTES liturgiques en étain de forme balustre à

piédouche. Poinçon de Jean de la BARRE reçu maître en 1721 : ETAIN FIN / bar / fleurettes / lis / I.D LABARRE / 1721. Hauteur : 8 cm. Milieu du XVIII^{ème} s



100/130



104. AMIENS

PLAT en étain à bord rond mouluré gravé de deux volatiles branchés. Poinçon de contrôle : CC / AMIENS / couronne / 95. Poinçon attribué à Martin ALLAVOINE reçu maître en 1664. Diamètre : 31,6 cm. Vers 1700

70/90

105. AMIENS

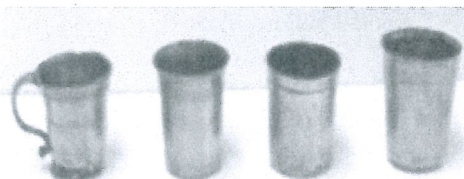
Belle MESURE

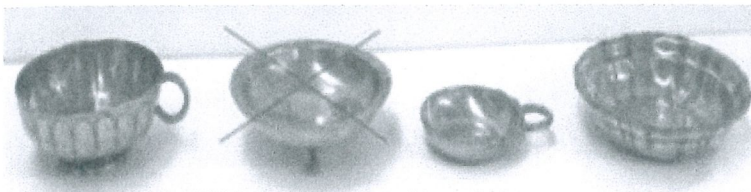
à potion ou à tisane en étain de forme tronconique à anse à appui-poucé. Poinçon en clair de FRANQUEVILLE. Hauteur : 9 cm. XIX^{ème} s.

Sont joints : 4 gobelets, XIX^{ème} s



70/90





106. AMIENS et divers
Petite COUPE en étain dite « de mariage » à décor estampé de godrons.

Poinçon de Jean de la BARRE

reçu ma frè en 1721. Diamètre : 10,5 cm. Milieu du XVIII ème s. *Un anneau manque*

Sont joints :

- une coupe à côtes droites. Diamètre : 13 cm. ALLEMAGNE, XVIII ème s

- un goûte-vin de la maison Chaumette. Diamètre : 13 cm. FRANCE, XX ème s

30/40



107. ANDUZE

Rare PICHET à épaulement en étain, pied évasé, gobelet en quart de rond et pucier à glands. Poinçon de jaugeage : château à trois tours maçonnées. Hauteur : 19,2 cm. Début du XVIII ème s

Très rare provenance

400/600

108. ANGERS

PORTE-D'NER en étain de forme évasée à couvercle à prise latérale et anse ballant à attaches rosacées. Hauteur au rebord : 12,2 cm. Poinçon de contrôle : CC couronnés / ANGERS. Poinçon de Michel ALLAIN reçu ma frè après 1700 : cœur fléché couronné / M.A. Hauteur : 12,2 cm. Milieu du XVIII



ème s.

150/200



109. ANGERS (?)

POT À CONSOMMÉ en étain de forme balustre à bouchon vissé sommé d'un anneau ballant. Poinçon de qualité : FIN, rebordé. Hauteur : 16 cm. XIX ème s

40/60



110. ANGLETERRE

CUILLER de malade en étain en forme de barque, appelée « Invalid feeding spoon » ou encore « Pap boat ». Poinçon de qualité au X couronné. Longueur : 12,5 cm. Fin du XIX ème ou début du XXème s



30/50

111. ASNIERES SUR SEINE

Ensemble de 12 MOULES à suppositoires et à ovules en étain assortis de 6 pincettes de fermeture, sur leur carrousel à prise centrale en laiton. Diamètre : 17 cm. Marque d'E.FINOT. Fin du XIX ème s.

300/400





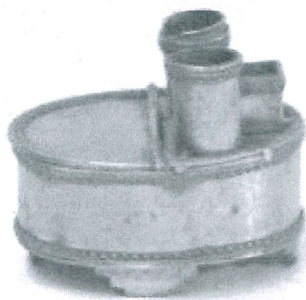
112. AUVERGNE
SOUPIERE circulaire en étain à piédouche, deux anses fixes et couvercle évasé à prise à gland. Hauteur : 22 cm. XIX ème s

50/80



113. BELGIQUE
MOUTARDIER balustre à piédouche en étain à couvercle bombé. Hauteur : 14,2 cm. Vers 1800.

30/40



114. BELGIQUE
MOUTARDIER balustre à piédouche en étain à couvercle mouvementé et pucier coquille. Hauteur : 11,8 cm. XIX ème s

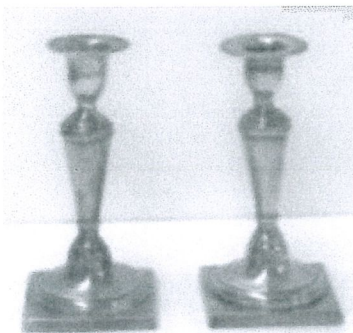
30/40



115. BELGIQUE
ENCRIER ovale en étain à semi couvercle articulé, muni de deux porte-plume et d'un compartiment à brosse. Longueur : 13 cm. XIX ème s

Petit manque à un porte-plume

40/60



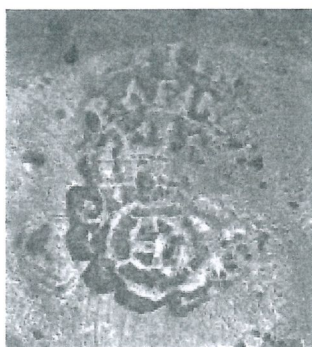
116. BELGIQUE (?)
 Paire de petits **FLAMBEAUX** en étain à fûts tronconiques, bases carrées et binets solidaires. Hauteur : 18 cm. XIX ème s.

30/50

117. BELGIQUE ou PAYS-BAS
SALERON en étain à piédouche à base ornée de côtes droites. Poinçon de contrôle au X couronné. Hauteur : 5,3 cm. Fin du XVIII ème s

Légères piqûres

20/40



118. BORDEAUX (Reproduite en couverture)
AIGUIERE en étain à gorge en S, piédouche à godrons et anse à crosse drapée. Le corps est orné à la partie haute d'un rang de petits godrons et au culot d'une frise de languettes sur fond amati. Poinçon incomplètement apposé de l'un des **TAUDIN** (probablement Jonas fils reçu maître en 1693) : FIN / RAFINE / rose / (I.T). Hauteur : 28,4 cm. Tout début du XVIII ème s
Beau modèle d'orfèvrerie d'étain – Piqûres, petit enfoncement au sommet de l'anse.

La zone sombre centrale n'est qu'un reflet de prise de vue

800/1000

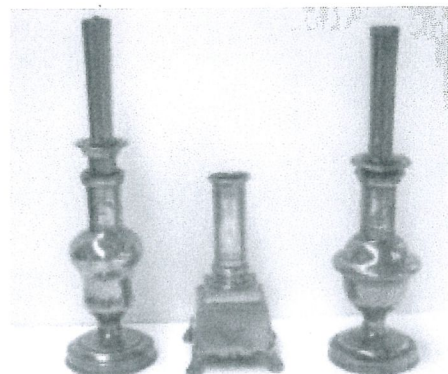
119. CARCASSONNE, NARBONNE et BORDEAUX

Deux **LAMPES** à pompe en étain de forme balustre. L'une de N. DELAYE et l'autre de PASSINI et RIVOLTA. Hauteurs : 33 cm. Seconde moitié du XIX ème s.

L'une est complète de son mécanisme et de son brûleur.

Est jointe une base de lampe à pompe BONSAN à Bordeaux

40/60





120. CORDES (?)

PLAT ROND en étain forgé à aile large dit « à la cardinal ». Poinçon d'un maître non répertorié : lion rampant à gauche / IEAN DAUPRAT. Marque de propriété

gravée : I. MIGUÉL. Diamètre : 28,9 cm. Début du XVIII ème s

Un Jean DUPRÉ (DAUPRAT, variation méridionale de DUPRÉ) est cité à CORDES en 1695 et la typologie de ce poinçon est cohérente avec cette provenance – Très bel état

180/230

121. DOUAI PICHET

balustre en étain, déversoir uni, couvercle à toit plat et poucier à glands. Poinçon incomplètement lisible d'Antoine Joseph BIS reçu maître avant 1800. Hauteur : 22,5 cm. Début du XIX ème s.

Le poucier à glands est très rare dans la typologie de cette région à cette époque

200/280



122. DOUAI (?)

ECUELLE en étain à oreilles trilobées. Poinçon (usé) de propriété d'une communauté religieuse. Poinçon de maître non identifié : marteau

couronné / N.H / 1729. (Probablement Nicolas HENNE reçu maître en 1725). Longueur : 22,5 cm. Milieu du XVIII ème s

50/70



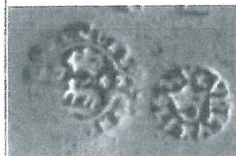
123. EDIMBOURG

Petit PICHET en étain de forme balustre à pied court, gobelet droit et poucier mouluré. Poinçons de contrôle « Victoria Reign » pour

1873 et 1892. Jaugeage « Half Pint » et marque de propriété estampée. Contremarque de J.MOYES. Hauteur : 12 cm. Seconde moitié du XIX ème s.

Est jointe une petite mesure anglaise jaugeant le « Gill ». Hauteur : 8,2 cm. Fin du XIX ème s

50/80



124. EVREUX

PICHET à épaulement en étain, pied en plinthe et poucier à glands. Poinçon de contrôle : C couronné / EVREUX / 176(-). Poinçon de Jacques CHERCHIN reçu maître en 1742. Hauteur : 22,8 cm.

Dernier tiers du XVIII ème s.
Réparation à la plinthe

100/150

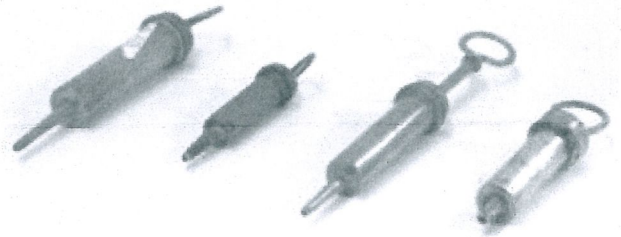
125. FRANCE
COULOIRE à sirop circulaire en étain à bec verseur incurvé et manche en bois d'origine. Longueur : 29 cm. Seconde moitié du XIX ème s



80/120

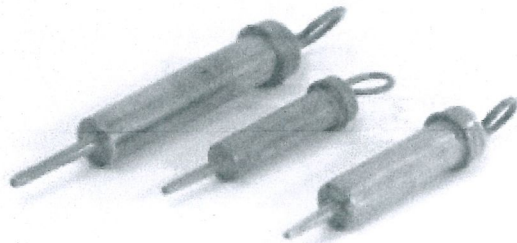
126. FRANCE
 Ensemble de 4 rares petites **SERINGUES** à clystère en étain à usage nasal et auriculaire. XIX ème s

60/90



127. FRANCE
 Ensemble de 3 rares petites **SERINGUES** à clystère en étain à usage nasal et auriculaire. XIX ème s

40/60

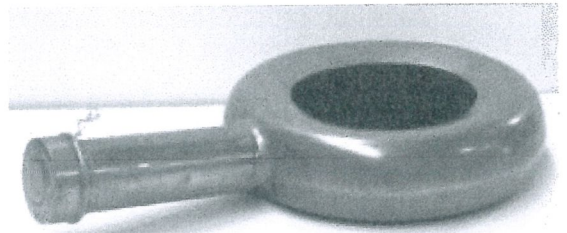


128. FRANCE (Voir la photo du lot N°57)
MOULE à cierge en étain. Taille N°8. Contremarque aux trois lis. Longueur : 27 cm. XIX ème s

20/30

129. FRANCE
BASSIN de lit en étain à bord rond et déversoir tubulaire à bouchon vissé. Longueur : 40,5 cm. Début du XIX ème s.

40/60



130. HUY (Belgique)

Grand **PLAT ROND** en étain à bord mouluré. Poinçon d'un maître non identifié : 1° rose couronnée / étoile / L.L. 2° château à deux tours / 19 / 1695 / 1723. Diamètre : 45,8 cm. Début du XVIII ème s

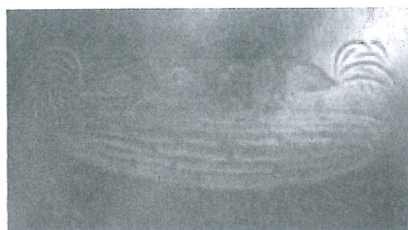
Petite fissure vers le centre

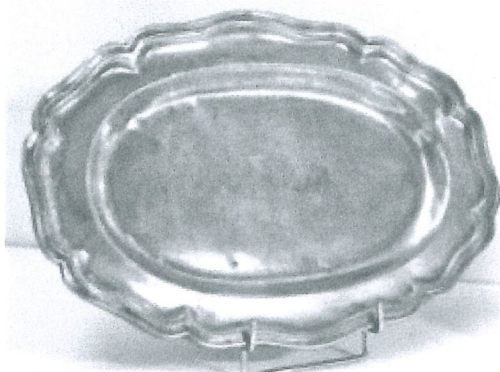
130/180



131. LILLE
PLAT DEDICATOIRE en étain à bord rond mouluré à décor gravé d'un combat de coqs et de la mention **PIERRE HENNET ROI À MONS-EN-PEVELE / 1847.** Poinçonnage d'Antoine-Joseph **CHUFFART**, reçu maître vers 1780 : 1° rose couronnée / A.I.C. 2° **CHUFFART A LILLE.** Diamètre : 35,1 cm. Première moitié du XIX ème s

200/250





132. LILLE

PLAT ovale en étain à bord chantourné. Poinçon de Jean-Baptiste OUDART reçu maître vers 1775 et poinçon en clair : OUDART A LILLE. Longueur : 32,2 cm. Début du XIX^{ème} s.

50/70

133. LILLE

DRAGEOIR circulaire en étain, à bord perlé reposant sur trois pied-griffe.



Poinçon de contrôle aux armes et poinçon en clair de RUDOT-LOUDART. Diamètre : 12 cm. Milieu du XIX^{ème} s.

Consolidation de l'un des pieds

30/80



134. LILLE

PICHET balustre en étain à couvercle à toit plat, pucier uni et bec verseur à pans. Poinçonnage de Pierre Joseph CHUFFART reçu maître vers 1754 : 1^o lis / P.I.C. 2^o rose couronnée / P.I.C.

Hauteur : 23,5 cm. Seconde moitié du XVIII^{ème} s.

60/90

135. LORRAINE

PICHET à épaulement en étain, pied et gobelet en quart de rond et pucier droit à crête moulurée et languette rampante. Hauteur : 26 cm. XVIII^{ème} s

L'attribution à Bruyères de cette curieuse pièce de typologie hybride, lorraine, bourguignonne et champenoise, a été remise en question par les travaux de Bertrand Bergbauer dans son ouvrage « Etains de Lorraine »

100/150



136. LÔWENBERG (Silésie)

Belle CHOPE en étain, de forme cylindrique à pied en quart de rond, couvercle à toit plat et pucier « boule ». Elle est finement gravée d'un perroquet branché et d'une grande fleur. Poinçon de ville et poinçon de Johann Gottfried HASELBACH, reçu maître en 1793. Marque de propriété datée : G.L.D / 1822. Hauteur : 25 cm. Début du XIX^{ème}

130/180

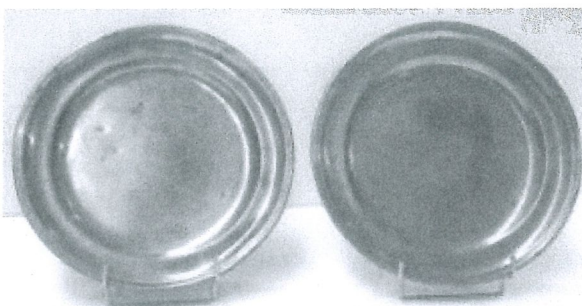
137. LYON

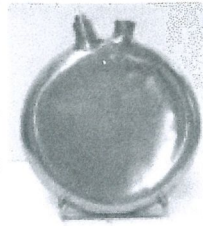
Paire d'ASSIETTES en étain à bord rond mouluré. Poinçon de Jean BALMET reçu maître avant 1750 : tête de maure / IEAN

BALMET. Diamètre : 23,3 cm. Seconde moitié du XVIII^{ème} s.

Exerce probablement hors les murs

80/120





138. LYON
Rare BASSINOIRE circulaire plate en étain à orifice de remplissage latéral à bouchon vissé et douille de manche, dans son coffret de transport en bois à anse ballante.

Diamètre : 27,5 cm. Première moitié du XIX^{ème} s.

Le manche en bois manque

150/250

139. LYON
SORBETIERE piriforme en étain munie de passants et fermant à bouchon vissé. Elle se dévisse à la partie médiane. Poinçon en clair de Pierre PISSAVY Fils actif vers 1835. Hauteur : 22 cm. Milieu du XIX^{ème} s.



60/90

140. LYON
ECUELLE en étain à oreilles polylobées et ajourées, ornée au centre d'un motif de type armorial gravé. Poinçon de contrôle : couronne / LION / FF / 72. Poinçon d'Antoine II MORANT reçu maître vers 1680.

Longueur : 24 cm. Vers 1700.

5070



141. LYON
PLAT en étain à bord rond mouluré. Poinçon de Laurent MORANT reçu maître vers 1664. Diamètre : 34,8 cm. Vers 1700

60/80



142. MANTES
PICHET à épaulement en étain, pied en plinthe et pucier en S mouluré. Poinçon de contrôle incomplètement lisible et poinçon de Pierre DELAVIGNE reçu maître en 1715 : marteau couronné / P.D.L. Hauteur : 21,8 cm. Avant 1720, date à laquelle il s'installe à Pontoise



280/350



143. MONTPELLIER (?)
 PICHET à épaulement en étain, à corps légèrement tronconique, pied oblique, gobelet en quart de rond et poucier à glands. Poinçon de maître attribué à Georges RIVIERE reçu maître vers 1765 : G.R / lis couronné. Hauteur : 26,1 cm.

Jauge : 1,56 litre. Fin du XVIII ème s.
Très bon état

180/250

144. NAMUR (?)
 ECUELLE en étain à oreilles en console ajourées gravée d'un motif rosacé (usé). Poinçon de maître incomplètement lisible : rose couronnée / étoile



/ --- /. Longueur : 26 cm. Seconde moitié du XVIII ème

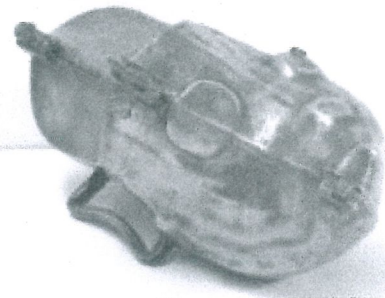
ou début du XIX ème s.

40/60

145. PARIS

Rare grand MOULE de confiseur en étain en forme de sabot muni de 5 charnières. Contremarque C.C non identifiée. Longueur : 26,5 Fin du XIX ème s

90/120



146. PARIS

MOULE de confiseur en étain en forme de citrouille. Contremarque C.C non identifiée. Breveté SGDG. Diamètre : 13,5 cm. Fin du XIX ème s



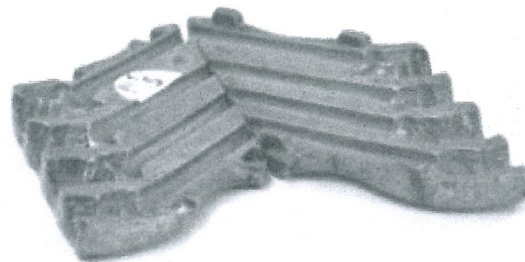
40 /60

147. PARIS

MOULE de confiseur en étain figurant quatre

pipes. Poinçon en clair : M(aison) LETANG / RUE MONTMORENCY...Longueur : 16 cm. Fin du XIX ème s

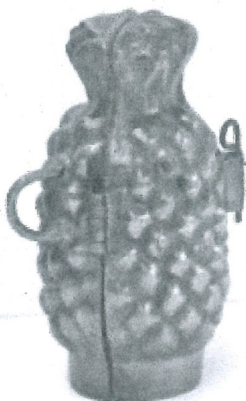
30/40



148. PARIS

MOULE de confiseur en étain en forme d'ananas. Contremarque C.C non identifiée. Hauteur : 21 cm. Fin du XIX ème s

40/60



149. PARIS

ECUELLE en étain à oreilles trilobées. Poinçon de CORLIEU en clair. Longueur : 21,5 cm. Milieu du XIX ème s

30/40



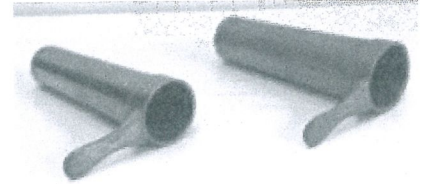


150. PARIS
VASE de nuit en étain à bord horizontal, anse moulurée à appui-pouce. Poinçon de CORLIEU en clair. Hauteur : 14,5 cm. Milieu du XIX^{ème} s
Quelques piqûres

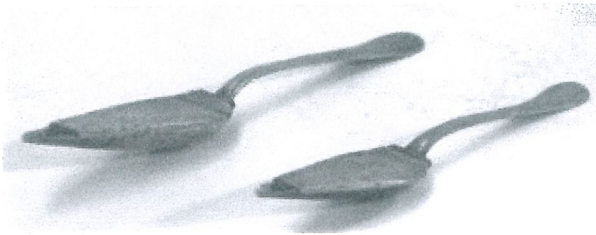
60/90

spatulées. Tailles 2 et 3. Longueur : 14 et 15 cm. Poinçons en clair d'A. AUBRY. Fin du XIX^{ème} s

151. PARIS
Deux SPECULUMS en étain légèrement tronconiques à prises spatulées. Tailles 2 et 3. Longueur : 14 et 15 cm. Poinçons en clair d'A. AUBRY. Fin du XIX^{ème} s



150/200

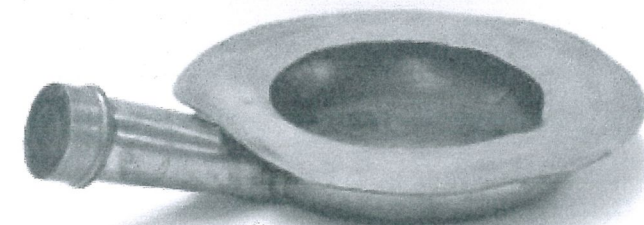
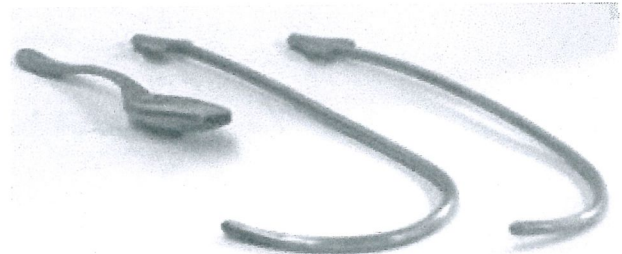


152. PARIS
Deux CUILLERS à potion en étain à couvercle articulé. Poinçon d'Antoine CARON. Longueur 20,2 et 23,5 et cm. Fin du XIX^{ème} s

90/120

153. PARIS
Deux SONDES UROLOGIQUES en étain dites « bougies du Dr Béniqué ». Taille 18. Fin du XIX^{ème} s
Est jointe une cuiller à potion de V. Garnier, XX^{ème} s

20/40



cm. Fin du XVIII^{ème} s.

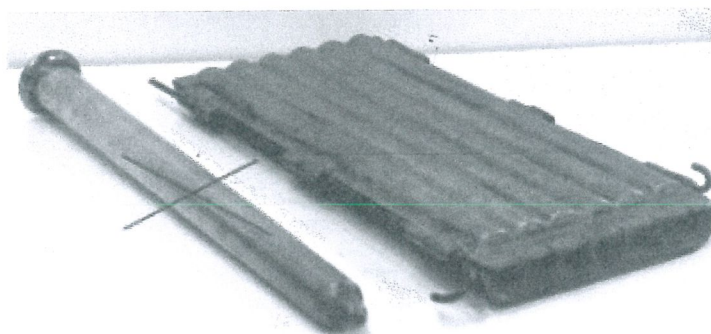
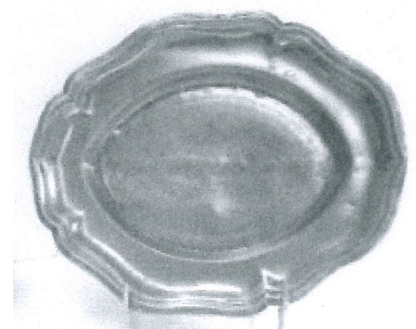


154. PARIS
BASSIN de lit en étain à large bord horizontal et déversoir tubulaire à bouchon vissé. Poinçon de contrôle « à la nef » et poinçon attribué à Antoine FAUVEAU reçu maître vers 1770 : marteau couronné / cœur / A.F / P. Longueur : 41

70/90

155. PARIS (?)
PRESENTOIR à burettes cultuelles en étain de forme ovale à bord chantourné. Longueur : 23 cm. Fin du XVIII^{ème} s.

20/40



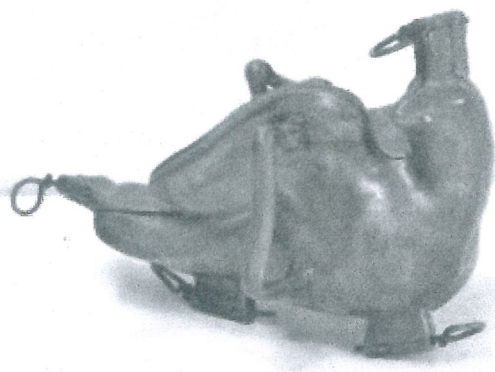
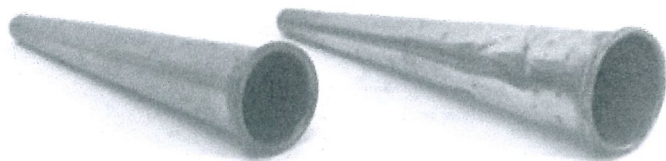
156. PARIS (?)
MOULE en étain à 6 bougies, de forme rectangulaire. Dimensions : 26 x 13 cm. XIX^{ème} s

30/40

157. PARIS (?)

Grand MOULE de confiseur en étain figurant une colombe. Longueur : 18 cm. Fin du XIX ème s.

40/60



158. PARIS (?)

Deux rares CORNETS ACOUSTIQUES tronconiques en étain. Longueurs : 14,2 et 15,8 cm. Fin du XIX ème s

40/50

159. PARIS et DIVERS

Important ensemble en étain de 18 petits MOULES de confiseur figurant essentiellement des fruits et légumes. Est joint un grand MOULE rectangulaire figurant des asperges (26 x 13 cm). Seconde moitié du XIX ème.

300/400



160. PICARDIE

MOUTARDIER de forme évasée à piédouche en étain à couvercle légèrement bombé et poucier droit. Hauteur : 10,5 cm. XIX ème s

30/50

161. SAXE (?)

CHOPE cylindrique en étain à pied en quart de rond et couvercle à toit plat à poucier « boule ». Munie d'une anse mouvementée, elle est ornée de quatre séries de moulures et de frises de motifs végétaux stylisés ; le couvercle comporte un motif armorial couronné en relief à mention périphérique Poinçon incomplètement apposé : trois tours / I.P.B / ...Hauteur : 21 cm. Vers 1800

100/150



162. VEVEY

Petite AIGUIERE en étain à gorge incurvée, piédouche mouvementé et anse en C à enroulements et appui-pouce, à décor de côtes torsées et large moulure médiane. Poinçon de Charles II MORIGGI. Hauteur : 20,6 cm. Vers 1900

Très bon état, en patine foncée

50/70

163.ZURICH

BOUTEILLE à vin en étain dite « Glockenkanne ». Poinçon de contrôle de la ville. Marque de propriété datée 1725. Hauteur : 27,5 cm. Milieu du XVIII ème s.

Réparation.

80/120



Les frais payés par l'acheteur sont de 20,17 % TTC en sus des enchères.
Le paiement se fait au comptant par carte bancaire, virement bancaire ou espèces (1 000 € pour les français, 15 000 € pour les étrangers, frais inclus)
Vous pouvez enchérir en direct à partir du site INTERENCHERES.COM.



Le commissaire-priseur et l'expert peuvent aussi exécuter vos ordres d'achat ou recueillir vos demandes d'enchères téléphoniques
Les inscriptions pour enchérir sur les sites ci-dessus ainsi que vos ordres d'achat fixes ou demandes d'enchères téléphoniques seront clôturées le samedi 14 mars à 12H
