

MILLON & ASSOCIÉS

Commissaires Priseurs
Tél. 01 42 46 40 20 Tél. 01 42 46 03 79

www.millon-associes.com – E.mail : millon.associes@wanadoo.fr

VENTE AUX ENCHÈRES PUBLIQUES

LE VENDREDI 12 AVRIL 2002 à 14 heures 30

PARIS - DROUOT RICHELIEU

Salle 14

9, rue Drouot - 75009 Paris

DESSINS ET TABLEAUX
des XVI^e, XVII^e, XVIII^e et XIX^e siècles

MEUBLES ET OBJETS D'ART
des XV^e, XVII^e, XVIII^e et XIX^e siècles

TAPIS ET TAPISSERIE

ÉTUDE MATHIAS

18, rue de la Grange-Batelière - 75009 Paris

Tél. 01 47 70 00 36 - Fax 01 42 46 60 63

ÉTUDE MILLON ROBERT

19, rue de la Grange-Batelière - 75009 Paris

Tél. 01 48 00 99 44 - Fax 01 48 00 98 58

Pélagie de CONIAC, Principal clerc

Guillaume de FRESLON



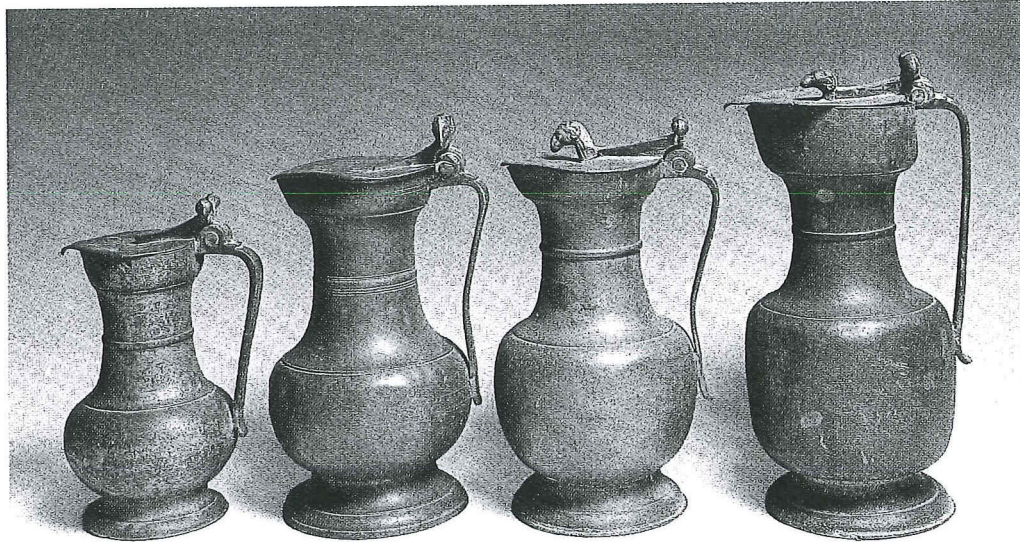
EXPOSITIONS PUBLIQUES

Le jeudi 11 avril 2002 de 11 heures à 18 heures

Le vendredi 12 avril 2002 de 11 heures à 12 heures

Expert étain : Ph. Boucard

Meubles et Objets d'Art



95

96

97

98

95. PICHET BALUSTRE, poucier à bourgeons. Initiales de propriété et petites armoiries gravées sur le couvercle. Poinçonnage sur le couvercle : 1) F couronné – 2) Lion / LÉONARD BOURRELIER – 3) Grappe de raisin (poinçon de jaugeage). GENÈVE, deuxième moitié du XVIII^e siècle.
Hauteur : 27,5 cm. **B. 600 / 700 €**
96. GRAND PICHET BALUSTRE, poucier à têtes de bélier. Gravure de propriété sur le couvercle, datée 1806.
Poinçonnage sur le couvercle : 1) F couronné (deux fois) – 2) I.B. peut-être Jean BOURRELIER, maître à Genève vers 1700 (poinçon non répertorié).
Première moitié du XVIII^e siècle.
Belle dimension.
Hauteur : 33,5 cm. **B. 600 / 700 €**
97. GRAND PICHET BALUSTRE, poucier à bourgeons, une tête de bélier orne l'extrémité de la languette. Poinçonnage sur le couvercle : 1) F couronné – 2) E.D.L.F., 1609, Etienne De La Fontaine, maître à Genève avant 1647.
Deuxième moitié du XVII^e siècle.
(Oxydations).
Belle dimension.
Hauteur : 32,5 cm. **B. 500 / 550 €**
98. IMPORTANT PICHET BALUSTRE, poucier à têtes de bélier, une autre orne l'extrémité de la languette. Poinçonnage sur le couvercle : 1) F couronné / N.P. – 2) Soleil couronné / N. PAUL A GENÈVE, 1729.
Première moitié du XVIII^e siècle.
(Déformation au gobelet).
Belle grande dimension.
Hauteur : 37,5 cm. **B. 750 / 850 €**
99. CUVE BAPTISMALE en plomb, à décor répétitif d'une plaquette représentant la crucifixion.
France, XV^e siècle.
(Fond détaché).
Hauteur : 20 cm. Diamètre : 44 cm. **B. 2 300 / 3 050 €**