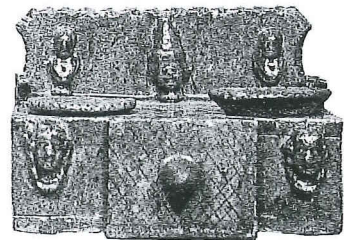




# Auxerre



*Dimanche 4 Octobre 1992*



VENTE  
*Dimanche*



X

Bel ensemble de pichets d  
Fontainebleau, Langre  
Cim:  
Nombreu  
F  
Exc

(B  
Nombreuse

3° - GI  
et  
Pré.

Rei  
At  
Expositions publiq

1

21,

B O U R G O G N E F R A N C E  
AUXERRE - YONNE - 89000

Maître Alain SINEAU  
COMMISSAIRE - PRISEUR

*Hôtel des Ventes d'Auxerre  
21, ave Pierre Larousse*

*VENTE AUX ENCHERES PUBLIQUES*

DIMANCHE 4 OCTOBRE 1992 à 14 h 30

1° - ETAINS ANCIENS

XVII<sup>e</sup>, XVIII<sup>e</sup> et XIX<sup>e</sup> siècle  
Collections de MMrs M... et V...

Expert : M. Philippe BOUCAUD  
"La Margillière"  
83170 BRIGNOLES  
Tél. : 94 69 19 09

2° - GRES ANCIENS

(Basse Bourgogne - Puisaye - Cher)  
Nombreuses pièces de petits formats datées et signées

3° - GRES - TERRES VERNISSEES  
et CERAMIQUES de l'ECOLE DE CARRIES

Présenté par : Jean Jacques POURRAIN

Expositions Publiques

Samedi 3 Octobre de 10 h à 12 h 00 et de 16 h à 19 h 30  
Dimanche 4 Octobre de 10 h à 12 h 00

Par le Ministère de Me Alain SINEAU  
COMMISSAIRE-PRISEUR  
21, avenue Pierre Larousse  
89000 AUXERRE  
Tél. : 86 52 17 98 - Fax. : 86 51 66 74

- 1, ABBEVILLE - Grand plat ovale à contour Louis XV. Poinçonnage : projet T.A.B.E.T.F. (ABBEVILLE, étain fin), Anselme PROJET, vers 1800.  
Long : 47 cm
- 2, ALLEMAGNE (Bohême) - Curieux centre de table présentant, sur un plateau à base moulurée quatre salières ? montées à charnières.  
Milieu du XVIIIème siècle -  
Long : 27,5 cm  
Objet typique des productions de CARSBAD
- 3, ALLEMAGNE (Bohême ?) - Charmante paire de petits pique-cierges à base triangulaire en console et fut tourné.  
XVIIIème siècle  
Ht : 22,5 cm
- 5, ALLEMAGNE (région Nord ?) - Très curieux coffret en forme de tombeau reposant sur quatre pieds à griffes, et orné sur les cotés de quatre mufles de lion portant sans doute des anneaux à l'origine. Entièrement couvert d'une superbe gravure au trait : frises, cartouches, rinceaux, et sur le couvercle, tête de mort, sablier.  
Première moitié du XVIIIème siècle  
Long : 22,5 cm  
Exceptionnel objet dont nous ne pouvons citer aucun équivalent. La présence de quatre pattes en laiton soudées sur les cotés permet de supposer l'accrochage de médailles ou emblèmes divers. Bien dans la tradition des corporations germaniques, il pourrait s'agir d'un objet utilisé lors de réunions organisées à la mémoire des compagnons disparus.
- 6, AMSTERDAM (?) - Petite aiguière en casque sur piédouche élevée, anse à pans en S à crosse à enroulement. Poinçonnage : ange A.C, non identifié.  
Milieu du XVIIIème siècle.  
Ht : 21,5 cm
- 7, ANGERS - Petit pichet à épaulement, poucier à glands.  
XVIIIème siècle.  
Ht : 9,2 cm  
Rarissime petite dimension. Petit accident à la pointe du couvercle
- 8, ANGLETERRE (Londres ?) - Important plat "à venaison" à aile cernée d'une large moulure. Deux poinçons au revers, dont rose couronnée, et "pseudo-Hallmarks" sur l'aile, peu lisibles.

- Milieu du XVIIIème siècle  
Diamètre : 51,5 cm
- 9, ANJOU - VAL DE LOIRE - Porte-dîner tronconique sur petit piédouche, couvercle à prise latérale tournée.  
XVIIIème siècle  
Diamètre : 19 cm -rare-
  - 10 - ARGENTAN - Pichet balustre sur piédouche court, poucier à glands. Poinçonnage : ancre de marine GP COMMUN maître non identifié du XVIIIème siècle  
Ht : 30 cm  
Bel exemplaire, plus rare que le type identique dé FALAISE
  - 11, AVALLON - Porte-dîner tronconique, anse retenue par des têtes d'angelots. Couvercle à prise en forme de salière. Poinçonnage dans la salière : SERGENT A AVALLON  
Début du XIXème siècle  
Diamètre : 20 cm
  - 12, BAR SUR AUBE - Cimarre sur piédouche élevé, poucier à glands, têtons ornés de fleurettes estampées. Poinçonnage : marteau couronné LT BAR SUR AUBE, peut-être un TARE.  
Fin du XVIIIème siècle  
Ht : 26 cm  
Superbe état de conservation
  - 13, BERNE - Belle verseeuse balustre sur piédouche, à long déversoir, dite "aiguière bernoise". Fleurs et initiales gravées sur le corps, et date 1772. Poinçonnage sur l'anse, effacé, peu lisible.  
XVIIIème siècle  
Ht : 34 cm
  - 14, BOURGOGNE - Petit pichet à épaulement, poucier en batonnet.  
XVIIIème siècle  
Ht : 13,5 cm  
Intéressante petite dimension pour un type non signalé par Ch. BOUCAUD dans "les pichets d'Etains".
  - 15, BOURGOGNE (Dijon ?) - Importante farinière cylindrique munie de deux anses latérales à chenille.  
XVIIIème siècle  
Ht : 33 cm

- 16, CAEN - Pichet à épaulement, poucier à glands poinçonnage : C couronné CAEN 1764, et oiseau couronné (M.FO) LIOT.  
Ht : 27 cm
- 17, CHARTRES - Pichet à épaulement, poucier de type parisien. Poinçonnage : fleur de lys couronnée CHARTRES (date non lisible), marteau couronné I D M, Jean DUMOUTIER, maître en 1730 et cartouche JE SUIS A DE BARRY L'AINÉ A CHARTRES (sic-deux fois).  
Ht : 25,5 cm  
Rare cf M. SCHONN, les Potiers d'Etain de CHARTRES
- 18, CHARTRES - Pichet balustre, poucier de type parisien.  
Ht : 15 cm  
Superbe état de conservation
- 19, CLAMECY - Porte-diner tronconique, anse retenue par des têtes d'angelots. Couvercle à prise en forme de salière. Poinçonnage dans la salière : marteau couronné BOUVIER A CLAMECY  
Début XIX<sup>ème</sup> siècle  
Diamètre : 12,5 cm  
Rarissime petite dimension
- 20, CLAMECY - Porte-diner tronconique, anse retenue par des têtes d'angelots. Couvercle à prise en forme de salière. Poinçonnage dans la salière : marteau couronné BOUVIER A CLAMECY  
Début XIX<sup>ème</sup> siècle  
Dimension : 18 cm
- 21, CLAMECY - Porte-diner tronconique, anse retenue par des têtes d'angelots. Couvercle à prise en forme de salière. Poinçonnage dans la salière : marteau couronné BOUVIER A CLAMECY  
Début XIX<sup>ème</sup> siècle  
Diamètre : 19,5 cm  
Petite soudure au fond
- 22, CLAMECY - Porte-diner tronconique, anse retenue par des têtes d'angelots. Couvercle à prise en forme de salière. Poinçonnage dans la salière : marteau couronné BOUVIER A CLAMECY  
Début XIX<sup>ème</sup> siècle  
Diamètre : 21,5 cm
- 23, CLAMECY - Porte-diner tronconique, anse retenue par des têtes d'angelots. Couvercle à prise en forme de salière. Poinçonnage dans la

- salière : marteau couronné BOUVIER A CLAMECY  
Début XIX<sup>ème</sup> siècle  
Diamètre : 24 cm  
Rare grande dimension
- 24, DIJON - Belle farinière munie de deux anses latérales avec arrêt de pouce. Poinçonnage au fond extérieur : C couronné DIJON, et poinçon de maître (peu lisibles).  
XVIII<sup>ème</sup> siècle  
Ht : 27 cm  
Soudures au fond
- 25, DOUAI - Pichet balustre, poucier droit  
Poinçonnage : marteau couronné, palme de Douai et VRIZET  
XIX<sup>ème</sup> siècle  
Ht : 24 cm
- 26, DOUAI - Grand pichet balustre, poucier à enroulement. Poinçonnage : rose couronnée, sans doute ROGEROL.  
XVIII<sup>ème</sup> siècle.  
Ht : 26,5 cm  
Bel exemplaire de ce rare pichet
- 27, FONTAINEBLEAU - Pichet à épaulement, type de PARIS. Poinçonnage : double C couronné sans mention de lieu, marteau couronné (.) TF, maître non identifié du milieu du XVIII<sup>ème</sup> siècle  
Ht : 22 cm
- 28, FRANCE - Petit plat "à la Cardinal" à aile relevée. Poinçonnage : étoile de DAVID G (V ?) T, maître non identifié du XVII<sup>ème</sup> siècle  
Diamètre : 28,5 cm
- 29, FRANCE - Pique-cierge à base triangulaire moulurée et fut à noeuds. Poinçonnage sur la coupelle : C A maître non identifié du XVIII<sup>ème</sup> siècle  
Ht : 35,5 cm
- 30, FRANCE (Centre ?) - Ecuelle à couvercle à décor en faible relief de rinceaux, réserves quadrillées et palmettes sur les oreilles. Prise en anneau fixe.  
XVIII<sup>ème</sup> siècle  
Long : 27,5 cm  
Prise ressoudée
- 31, FRANCE - Belle assiette à contour Louis XV

- Trace de poinçon au marteau.  
XVIII<sup>ème</sup> siècle  
Diamètre : 24,5 cm  
Etiquette de la collection DOUROFF
- 32, FRANCE - Boule à sangsues sphérique, bouchon à vis à anneau.  
Début XIX<sup>ème</sup> siècle  
Ht : 14 cm
- 33, FRANCE - Petit taste-vin à appuie-pouce en coquille cannelée.  
XVIII<sup>ème</sup> siècle  
Diamètre 7 cm  
Rare en étain
- 34, FRANCFORT - Plateau à bordure ornée d'un rang de godrons virgulés et d'un rang de perles. Poinçonnage : IOHANN GEORG KLINGLING  
Maitre en 1773  
Diamètre : 30 cm
- 35, FRANCFORT - Paire de petits flambeaux à cotes torsés. Poinçonnage : ange I A F, JOHANN ANSZELM FESTER, maitre en 1756  
Ht : 18,5 cm
- 36, FRANCFORT - Plateau à bordure ornée d'un rang de godrons, d'un rang de perles et d'une frise de ruban et fleurettes.  
Elias BEYERBACH, maitre en 1755  
Diamètre : 31 cm
- 37, FRANCFORT - Curieux présentoir de table ou repose-plat fixé sur une grosse salière à deux compartiments. Poinçon à l'ange peu lisible.  
Milieu du XVIII<sup>ème</sup> siècle  
Ht : 17 cm
- 38, GAND - Grande soupière ronde sur piedouche, à anneaux mobiles et couvercle surmonté d'une prise en forme d'urne cannelée. Poinçonnage : rose couronnée, et Vierge à l'Enfant assise, (.) B, maitre non identifié du début du XIX<sup>ème</sup> siècle  
Diamètre : 27,5 cm  
Prise ressoudée
- 39, ILE DE FRANCE - Pichet à épaulement de type parisien. Poinçonnage : C couronné sans mention de lieu. Initiales S D au fond intérieur.  
XVIII<sup>ème</sup> siècle  
Ht : 19,5 cm

- 40, ILE DE FRANCE - Pichet à épaulement de type parisien. Poinçon de jaugeage sur le gobelet à gauche de l'anse : armes des CONDE. Initiales SM inscrites au fond intérieur.  
XVIII<sup>ème</sup> siècle  
Ht : 28 cm  
Exemplaire en parfait état. Marques de jaugeage intéressantes.
- 41, LANGRES - Pichet à épaulement, poucier à glands. Poinçonnage : marteau couronné E M, Etienne MILLETON, Cité en 1681.  
Ht : 20,5 cm  
Peut-être avant 1691 étant donné l'absence de poinçon de contrôle
- 42, LANGUEDOC - Verseuse à huile sur piedouche, poucier en coquille cannelée. Poinçonnage : Dumas ANIMES.  
XIX<sup>ème</sup> siècle  
Ht : 20 cm
- 43, LE MANS - Pichet balustre sur piedouche, poucier à glands. Poinçonnage : rose MARTIN AU MANS 1838 étain fin.  
Ht : 22,5 cm  
Fente et soudure au piedouche
- 44, LE MANS - Seringue à clystère dite "soi-même". Poinçonnage sur les deux éléments : LANGLOIS AU MANS.  
XIX<sup>ème</sup> siècle  
Long : 32 cm
- 45, LYON - Superbe cruche à huile ovoïde sur piedouche, déversoir à tête d'oiseau et couvercle à charnière. Poinçonnage sur le couvercle : C couronné J. LAUBREAU.  
Fin du XVIII<sup>ème</sup> siècle  
Ht : 35 cm  
Superbe exemplaire. Etat de conservation exceptionnel
- 46, LYON - Fontaine murale à deux robinets. Corps rectangulaire à cotés arrondis, couvercle muni de deux prises à pans. Bassin à deux poignées mobiles. Poinçonnage : PISSAVY A LYON BREVETE.  
Milieu du XIX<sup>ème</sup> siècle  
Ht du corps : 45 cm - larg. du bassin : 47 cm  
Soudures, principalement au bassin et armoiries grattées sur le corps.

- 47, MONTBARD - Pichet à épaulement, pucier à palmette. Poinçonnage : C couronné MONTBARD 1691, les deux bars adossés F M, maitre non identifié du milieu du XVIIIème siècle.  
Ht : 21 cm  
Bel exemplaire de ce rare pichet. Forme une série intéressante avec les deux suivants.  
Faculté de réunion avec les lots : 48 et 49
- 48, MONTBARD - Pichet à épaulement, pucier à palmette. Poinçonnage : C couronné MONTBARD 1691, les deux bars adossés F M, maitre non identifié du milieu du XVIIIème siècle  
Ht : 22 cm
- 49, MONTBARD - Pichet à épaulement, pucier à palmette. Poinçonnage : C couronné MONTBARD 1691, les deux bars adossés F M, maitre non identifié du milieu du XVIIIème siècle.  
Ht : 25 cm
- 50, MONTEREAU - Pichet à épaulement de type parisien, pucier à glands. Poinçonnage : C couronné MONTEREAU 1691, et ancre couronnée (.) M, peu lisible  
Ht : 20 cm  
Rare provenance
- 51, PARIS - Belle aiguière en casque sur piédouche élevé, anse en C à grosse drapée.  
Poinçonnage : double F couronné P 17 (01 ou 07), et barque 1680. Etienne BACQUET, maitre en 1680  
Ht : 27,5 cm
- 52, PARIS - Pichet à épaulement, pucier en S brisé. Poinçonnage : navicelle V D P (après 1764), ancre de marine P C B P, maitre non identifié, et poinçon de jaugeage sur le gobelet à gauche de l'anse : armes de la ville 1722.  
Ht : 23,5 cm  
Superbe exemplaire parfaitement poinçonné.  
Poinçon de maitre inédit
- 53, PARIS - Coffret à Saintes Huiles à deux compartiments (vide) à décor de frises de godrons et de rinceaux. Gravée sur la face en cursive: Houstiers. Superbe poinçonnage : C couronné 1701 P, et marteau couronné P B D F, Jean - Baptiste DUFOUR, maitre à la fin du XVIIème siècle.  
Ht : 11,5 cm  
Croix remplacée.

- 54, PARIS - Paire de burettes balustres sur piédouche. Poinçonnage : R S dans un losange maitre non identifié du début du XIXème Siècle  
Ht : 12 cm
- 55, PARIS - Coffret de Saintes Huiles à deux compartiments (vide) à décor de frises de godrons et de rinceaux. Poinçonnage : pomme de pin J F, maitre non identifié de la deuxième moitié du XVIIIème siècle.  
Ht : 11,5 cm
- 56, PARIS (?) - Petit pot à eau balustre sur piédouche. Première moitié du XIXème siècle.  
Ht : 13,5 cm
- 57, PARIS - Plat rond à contour Louis XV.  
Poinçonnage : CORLIEU dans un rectangle.  
Début du XIXème siècle  
Diamètre : 29,5 cm  
Modèle de platerie rare à PARIS
- 58, PARIS - Urinal ovoïde à déversoir tubulaire.  
Poinçonnage : étoile F P D, attribué à un DUSAUSSOIS vers 1800  
Long : 28 cm
- 59, PARIS - Ecuelle profonde à oreilles unies en console. Poinçonnage : chardon S, SOCREFA successeur de ANTHOINE. Début de ce siècle.  
Long : 21 cm
- 60, PARIS, Marmite américaine ou sustenteur, à poignée mobile, complète de son couvercle intérieur. Poinçonnage : abeille L C, peut-être Léon COLLENOT, ET MEDAILLE D'ARGENT PARIS 1875.  
Ht : 16 cm
- 61, ROUEN - Pichet à épaulement, pucier à glands. Poinçonnage : double C couronné ROUEN 1765, et deux agneaux C D S, attribué à Charles DROISSEL, cité en 1772.  
Ht = 23 cm
- 62, ROUEN - Pichet à épaulement, pucier à glands. Poinçonnage : C couronné R 27, et lion couronné R T B, Robert-Toussaint BAILLARD maitre vers 1743. Poinçon de jaugeage sur le gobelet à droite de l'anse : initiale M surmontée d'une fleur de lys.



Ht = 22,5 cm  
 Nous avons toujours signalé l'intérêt des  
 poinçons de jaugeage, rares à rencontrer.

- 63, ROUEN - Ecuelle à couvercle à décor dit "à la dentelle" sur le couvercle et les oreilles. Poinçonnage : double F couronné ROUEN, date non lisible (vers 1730-40), et marteau couronné L V X, LOUIS VIGNEREUX, cité en 1721.  
 Long : 29,5 cm  
 Modèle rare à ROUEN, tot d'époque
- 64, ROUEN - Paire de flambeaux à décor de rangs de perle et de godrons, complets de leurs boîtes. Poinçonnage : marteau P G L, pouvant être attribué à Pierre-Gaspard LAMARE (1767) ou à Pierre GAILLARD (1777).  
 Ht : 24,5 cm
- 65, ROUEN - Ecuelle à couvercle à décor dit "à la dentelle", et oreilles ajourées. Poinçonnage : St Pierre P D L M, Pierre DE LA MARRE, ou DEMAMARE, cité en 1703  
 Long : 28,5 cm
- 66, SEMUR - Bol d'écuelle à oreilles ajourées. Poinçonnage : C couronné SEMUR.  
 XVIIIème siècle  
 Long : 25 cm
- 67, SEMUR - Pichet à épaulement, poucier à glands. Poinçonnage : C couronné peu lisible, et fruit couronné (M) ELOT.  
 XVIIIème siècle  
 Ht : 19 cm  
 Rare provenance
- 68, SENS - Charmant petit porte-dîner de forme boule, anse retenue par des tétons en rosace (une manque). Poinçonnage : coq, P. BOUVET cité en 1739.  
 Diamètre : 11 cm  
 Rare petite dimension
- 69, TOULOUSE - Grande bouteille dite "ferrière" ou "plongeon", dont le col se dévisse. Modèle de LACROIX, non poinçonné.  
 Début du XIXème siècle.  
 Ht = 50 cm
- 70, TOURNAI - Plateau à bordure décorée de godrons virgulés. Poinçonnage : rose couronnée, donjon à D, attribué à un DESCANPS, deuxième

moitié du XVIIIème siècle.  
 Diamètre : 29,5 cm

- 71, VALAIS - Petit pichet balustre ayant servi de burette. Poinçonnage : F couronné.  
 XIXème siècle  
 Ht : 10,7 cm
- 72, VALAIS - Pichet balustre sur piédouche, poucier à glands.  
 XVIIIème siècle  
 Ht : 23 cm  
 Petite fente à la panse
- G R E S " A N C I E N S D E P U I S A Y E "
- 73, Pot à beurre fondu fabriqué à de nombreux exemplaires, mais difficile à trouver avec son couvercle d'origine.  
 Ht : 27 cm - DP : 18 cm  
 Puisaye fin XIXème début XXème siècle
- 74, Bonbonne, grés au sel et à la cendre. Deux anses écartées du goulot. Rare variante de très petite taille  
 Ht : 17 cm - Dp : 13 cm  
 Puisaye XIXème siècle
- 75, Pot Long, dit pot baguette. Production moins importante que le pot à lait.  
 Ht : 20 cm - Dp : 12 cm  
 Puisaye XIXème - XXème
- 76, BOUTEILLE A HUILE, bonbonne à col court terminé par une soucoupe pour recevoir les coulures d'huile. Laitier sous la soucoupe  
 Ht : 34 cm - Dp : 27 cm  
 Peu fréquent  
 Puisaye XIXème siècle
- 77, TOULON, bel exemplaire de grés rustique  
 Ht : 23 cm - Dp : 17 cm  
 Puisaye XIXème siècle
- 78, TOULON, bec dans le prolongement de l'anse Terre rosée. Uniquement le col et l'anse sont émaillés au laitier. Pièce peu courante  
 Ht : 16 cm - Dp : 12 cm  
 Puisaye XIXème siècle



BOURGOGNE - FRANCE  
AUXERRE - YONNE - 89000  
Maître Alain SINEAU  
Commissaire-Preneur  
HÔTEL DES VENTES D'AUXERRE  
21, Avenue Pierre -Larousse



VENTE AUX ENCHÈRES PUBLIQUES  
*Dimanche 4 Octobre 1992 à 14 h 30*

**1° - ÉTAINS ANCIENS**  
XVII<sup>e</sup>, XVIII<sup>e</sup> et XIX<sup>e</sup> siècles  
*Collections MM. M... et V...*

Bel ensemble de pichets dont nombreux bourguignons : Argentan, Chartres, Douai, Fontainebleau, Langres, Montbard, Montereau, Paris, Rouen, Semur, Sens.

Cimarré Bar-sur-Aube, farinières Dijon.

Nombreux porte-dîners Avallon, Clamecy, Sens.

Fontaine Lyon, aiguillère Bernoise.

Exceptionnel coffret de corporation (?)

Allemagne XVIII<sup>e</sup>

Expert : M. Philippe Boucaud

"La Margillière"

83170 BRIGNOLES - tél. 94.69.19.09

**2° - GRÈS ANCIENS**

(Basse Bourgogne - Puisaye - Cher)

Nombreuses pièces de petits formats datées et signées

**3° - GRÈS - TERRES VERNISSÉES**

et céramiques de l'école de Carries

*Présenté par : Jean-Jacques Pourrain*

Renseignements et notice sur demande à l'étude

Au comptant, frais légaux en sus des enchères

Expositions publiques : Samedi 3 Octobre de 10 h à 12 h et de 16 h à 19 h 30

Dimanche 4 Octobre de 10 h à 12 h

Par le ministère de Maître Alain SINEAU

Commissaire-preneur

21, avenue Pierre-Larousse - 89000 AUXERRE

Tél. 86.52.17.98 - Fax. 86.51.66.74

