



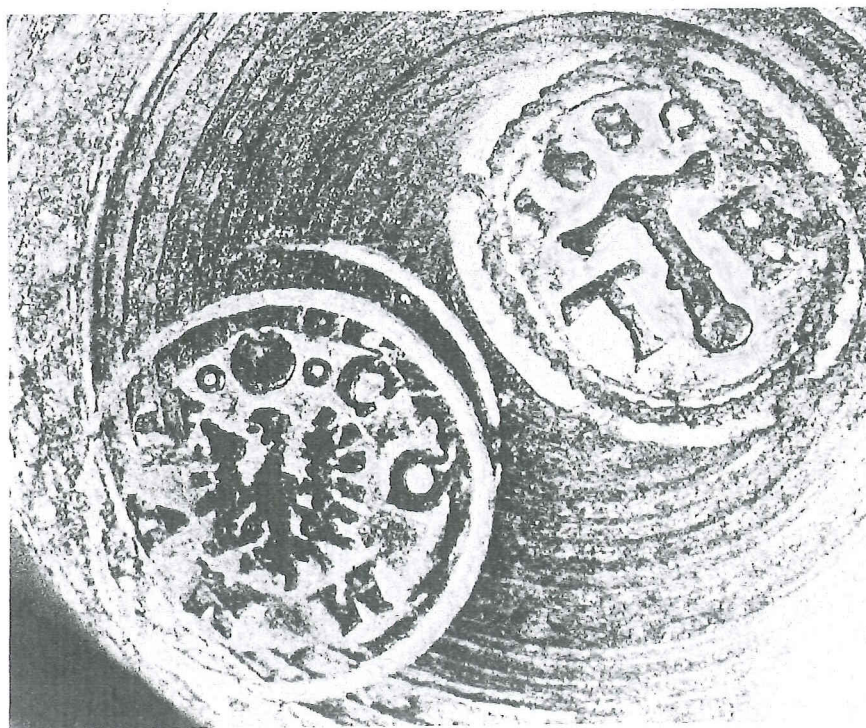
AIGIÈRE A COL HORIZONTAL ET ANSE CARRÉE

Hauteur : 180 mm. Collection Charles et Philippe Boucaud. Photo Florin Dragu.

Le corps du vase est quasi cylindrique, terminé par une base hémisphérique, reposant sur un piédouche à nœud marqué d'une moulure ; le bord supérieur est horizontal, le déversoir ouvert, longitudinal, est à pans. La partie supérieure et un ressaut du piédouche sont ornés d'une frise de stries. L'anse creuse, fondue selon le procédé dit « en revidé » (cf. *Estampille*, n° 95) est de profil carré. La pièce de pouce rectangulaire est ornée en relief de l'aigle enserrant les deux colonnes (pièces d'armes de la ville de Besançon).

Poinçonnage sous le piédouche :

- a) le poinçon du maître au marteau flanqué des initiales T. R. (Thomas RAVIER) et en exergue : 1680 ;
- b) le poinçon de contrôle représente l'aigle de Besançon et en exergue COMMVN. (Malgré cette indication, le



Poinçonnage :

à droite : Maître (Thomas Ravier à Besançon 1680) ; à gauche : Contrôle (pour l'étain commun).



1

métal est d'une brillance plus que satisfaisante.)

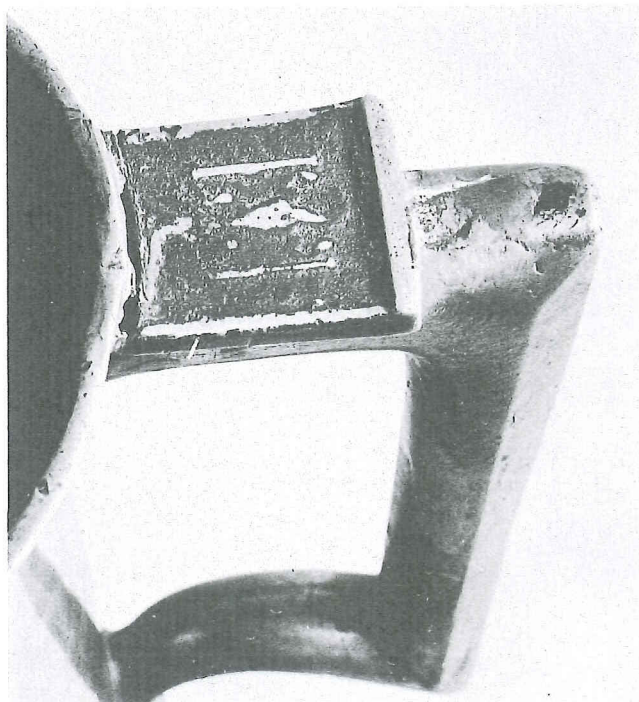
Très bel état de conservation en patine claire.

Ce modèle à col horizontal est reproduit sur une gravure d'A. Bosse, « Les présents à la mariée » que l'on date vers 1630, muni d'une anse en « S ». On voit que ce modèle avait conservé la faveur du public jusqu'à la fin du XVII^e siècle.

Philippe BOUCAUD

1. Aiguière à col horizontal.
2. Détail de la pièce de pouce.
3. Détail du piédouche.

2



3

