

FGX



ECUELLE D'ETAIN A DECOR ROCAILLE

Collection Charles et Philippe Boucaud, Paris

Photo Florin Dragu

Bol à paroi convexe ; diam. intérieur : 151 mm. L. : 284 mm

Oreilles, à surface pleine, contour asymétrique très découpé de motifs inspirés de la rocaïlle apparaissant très en relief.

Couvercle à petite bordure unie, de forme très mamelonnée à la base, guirlande de stries interrompue par des réserves sinueuses de motifs

quadrillés, alternées de réserves unies, montant harmonieusement du talus vers la terrasse ; une couronne de « C » dans des positions diverses entoure la terrasse moulurée ; une prise importante figure en ronde bosse une grenade éclatée. Poinçonnage sous le bol, d'un des Dayres, maître potier d'étain travaillant à Bordeaux au début du XIX^e

siècle. (Il prouve la faveur de la clientèle locale pour un style antérieur à cette époque).

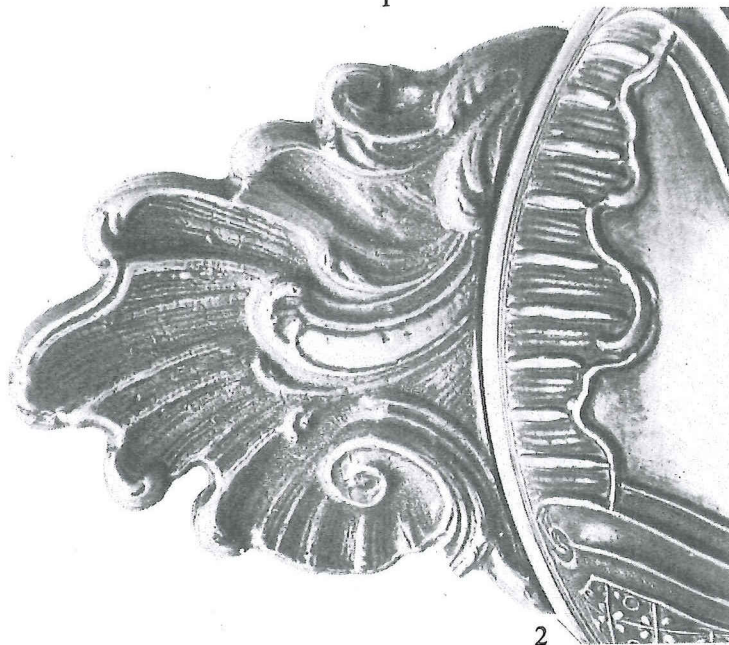
Cet exemplaire, fondu à Bordeaux, n'est que l'édition en étain d'un modèle parisien en argent, copié aussi, mais abâtardi à Aurillac à la même époque.

Les décors en rocaïlle caractérisent souvent le style Louis XV.

nov 1979



1



2

Un des plus riches et plus somptueux modèles d'orfèvrerie d'étain, conservé dans un état de fraîcheur remarquable (connu seulement à deux exemplaires, l'autre appartient à la collection de Mme Vial).

N.B. : exceptionnellement, à Bordeaux, la convexité de la paroi était obtenue au tour et les oreilles fondues à part — cela permettait les variantes.

1 — Une superbe écuelle à couvercle. Symétrie et asymétrie se prolongent pour exprimer le lyrisme du décor à la gloire du style rocaille. Bordeaux, vers 1800.

2 et 3 — Détails de l'oreille à contour rocaille asymétrique et du couvercle.

4 — Agrandissement du poinçonnage de Dayre à Bordeaux vers 1800. « Rafine » est un poinçon de qualité.



3



4