

Φx 0

463g

1937 Pattern Book  
(Published 1983 by Reto Niggli)  
(Also some 1900 and 1902)



## SUMMARY

The Weygang pewter foundry is a prime example for a firm, whose production has continued to the present day, using original antique moulds and reproducing pewter in the historical style. On the one hand we have the accurate recasting of old models and on the other this range is complimented by the addition of new creations, themselves inspired by the traditional forms.

From about 1885 onwards August Weygang (1859 – 1946), a member of a long-established family of pewter founders, set about building up this extensive stock of models in Öhringen (Hohenlohe, Wurtemberg): by purchasing older moulds from other workshops, by collecting antique pewter (now exhibited in the Weygang Museum, Öhringen, along with a collection of faience) and by the production of facsimiles modelled after pewter in museums and private collections. Thus the range of Weygang pewter encompasses important examples, virtually a conspectus, of the manufacture of pewter from the 15th century to the beginning of the 19th century.

August Weygang cast pewter using the traditional methods of the craftsman and stamped it accordingly with his marks, however for antique-style pieces he also used other, antique, marks (Wurtemberg pewter test, Nuremberg marks etc.).

The sample book from 1937, reproduced here in its entirety, shows the then current range of Weygang's production, not however the complete range of available forms – pewter and ceramic.

For example certain saleable items are not included, such as spoon-racks, Brunnenkessel (handled drinking containers), baroque pewter candlesticks or the relief-cast pewter, i.e. the dishes and pots after Renaissance forms by Francois Briot/Caspar Enderlein. This relief-cast pewter, particularly prized by collectors around 1900, was also reproduced at that time, as can be seen in the following illustrations from the Weygang sample sheets (of about 1900). Furthermore to this day Weygang still produces pewter in this style. Of course the Weygang pewter foundry was also able at any time to cast other models, based on forms outside the standard production, to reconstruct from damaged pieces or to create new models on demand, in any shape or form required. It was thus that pewter of old, for ecclesiastical and domestic purposes, has been renewed time and again, by being recast. In this process the style of the pewter has not necessarily changed.

The sample book and the older sample sheets reproduced here reveal the manifold possibilities available for the recent reproduction of pewter.

The historic range encompasses pewter from late Gothic to the Empire and Biedermeier period, from the 15th to the 19th century. This corresponds to the pewter collections, established in the 19th century and built up by English and Continental museums, at the time of the historicist revival, with the expressed purpose of providing models for craftsmen and industry alike.

Among the models based on historical forms illustrated in the sample book and thus part of the Weygang production, there is an abundance of pewter in the historicist style – adapted, remodelled and newly formed from historical forms and mo-

tifs. The objects in the so called »altdeutschen Stil« (old German style) – it was under this name that historicism became popular – are complimented by only a few modern pieces from about 1930, for instance the pewter figure of a skier on marble base (Plate 43) and several vases (Plate 44).

The individual sample sheets thus provide an extremely broad picture of old pewter and the more recent reproduction thereof.

Prior to 1900 many pieces of Weygang pewter had already been assimilated into collections, even into those of museums, passing as genuine antiques and often accompanied by erroneous attributions.

Weygang pewter was exported in particular to English speaking countries, as can be seen by the measurement scales used in the catalogue.

Weygang was not alone in manufacturing pewter based on historical forms. From the 1870's until the beginning of the First World War numerous pewter foundries in Germany – small trade craftsmen and larger metal goods factories alike – developed similar ranges of production.

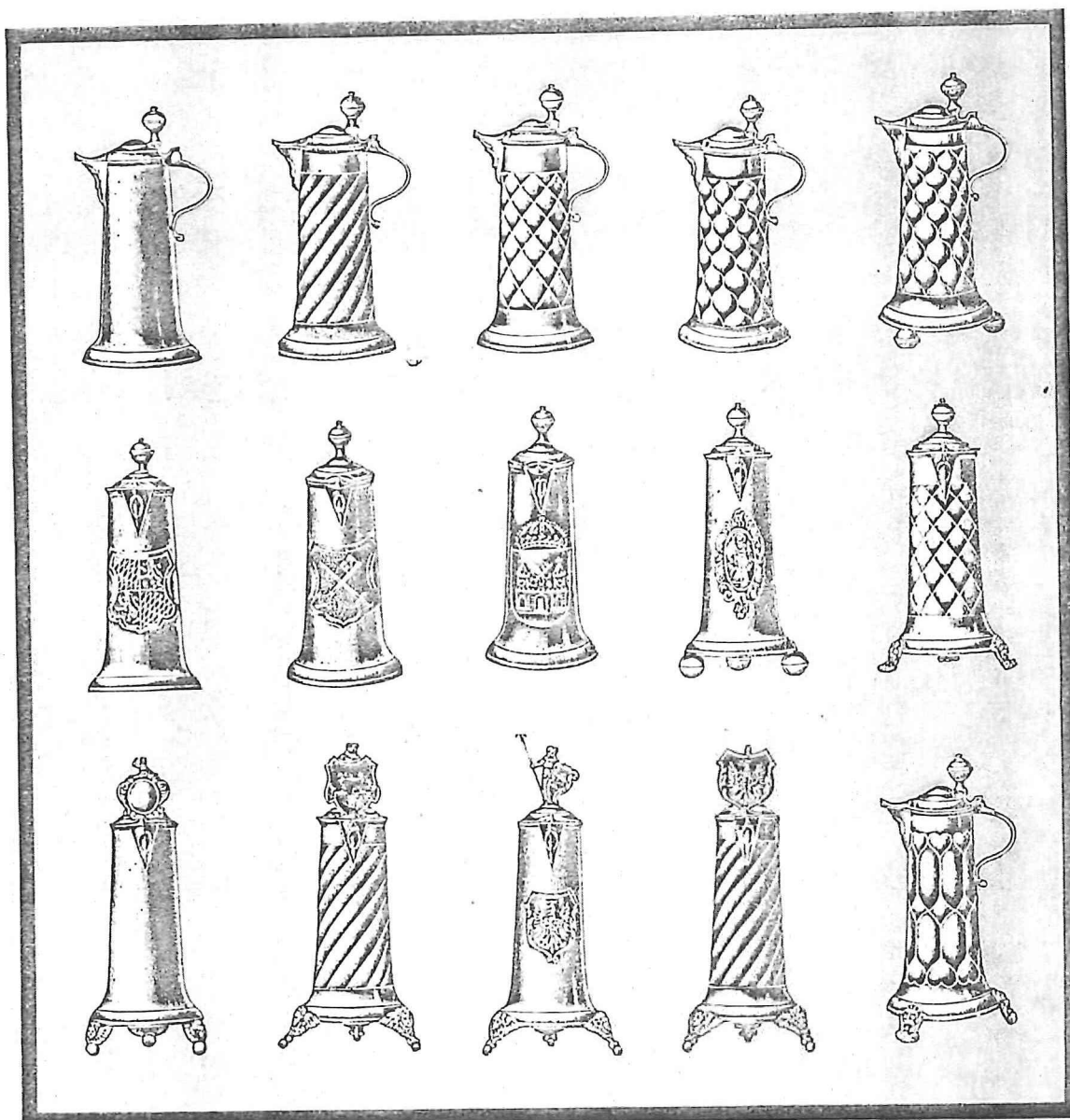
The main difference between Weygang and most of the others is the continuity of production up to the present day.

The historicism of the pewter shown in this catalogue in turn provided the basis for the pewter of Art Nouveau, with which industrial arts around 1900 reached their zenith in the use of this material.

1937.

RETO NIGGL

## ZINN NACH ALTEM VORBILD



*Beitrag der Familie Weygang zum historischen Handwerk  
und Fortführung traditioneller Formen in die Gegenwart*

Mit vollständiger Wiedergabe eines Musterbuches

VERLAG SCHNEIDER-HENN

**Nur gegossene unbegrenzt haltbare Zinnwaren!**  
Geschmiedetes oder gedrücktes Zinn ist nicht haltbar, auch ist  
der schöne Klang verloren.

## Sehr geehrte Firma!

Hierdurch gestalte ich mir, Ihnen mein neuestes 5. Musterbuch über

### Kunstgewerbliche Zinngegenstände

vorzulegen, wobei ich ganz besonders darauf hinweise, daß Sie in demselben viele neu herausgekommene Stücke in antiker und moderner Ausführung abgebildet finden.

Nicht aufgeführte Gegenstände werden nach Muster oder Angaben zu billigen Preisen angefertigt, sowie alle Freib- und Gravierarbeiten sofort erledigt.

Mein seit über 200 Jahren in der Familie betriebenes Geschäft gibt Ihnen die Gewähr, zu mäßigen Preisen die beste, solideste Arbeit in künstlerischer Ausführung zu erhalten, und wird auch fernerhin mein eifriges Bestreben sein, meine werthen Kunden rasch und gut zu bedienen.

Alle meine Erzeugnisse werden in folgenden Ausführungen geliefert:

Hochglanz poliert	= p
silbermatt	= s
antik weißgekratzt	= w
antik	= a
extra alt	= extra alt

Die Ausführung in poliert, Silber oder antik findet am meisten Anklang.

Alle Reliefgegenstände wirken in antik weiß besser als hell oder poliert. Reliefeller mit glattem poliertem Rand, innen antik, sehen hingegen sehr schön aus und werden ohne Preiserhöhung geliefert.

Familienwappen, Städteansichten, Tore, Burgen etc. nach eingesandter Skizze; Preis nach Ueber-einkunft. Eingesandte alle Teller, Platten etc. werden zu überaus billigen Preisen graviert und getrieben, ebenso Reparaturen prompt erledigt.

Es ist vielfach die Meinung verbreitet, daß alles Zinn besser als neues sei, gerade das Gegen- teil ist der Fall. Viele Gegenstände, die früher von geringerem Zinn gemacht worden sind, werden heute von Englisch Zinn angefertigt.

Zinn ist in sanitärer Hinsicht einwandfrei! Alle Arzneien müssen heute noch in Zinntöpfen gekocht werden. Alle Konservieren kommen nur in verzinnnten Büchsen in den Handel.

Bis heute gibt es noch kein Metall, das Zinn ersetzen würde.

Dieses Musterbuch ist nur zum eigenen Gebrauch des Empfängers bestimmt, widerrechtliche Benützung ist nicht gestattet; Eigentumsrecht wird vorbehalten.

Alle Maße sind „zirka“ gemeint, eine Änderung der angegebenen Begierung wird vorbehalten.

**Aug. Weygang**

Kunstgewerbliche Feinzinnwarenfabrik

Öhringen Württ. - Gegr. 1726

**Prompte Lieferung, streng reelle Bedienung!**



### Tee-Kannen gegossen, überaus haltbar



Nr. 1400  
Inhalt 1,75 Liter  
Breite 31 cm



Nr. 1401  
Inhalt 1,25 Liter  
Breite 27 1/2 cm



Nr. 1402  
Inhalt 0,4 Liter  
Breite 19 1/2 cm



Nr. 1386  
Inhalt 0,150 Liter  
Breite 20 cm

### Rahmgießer und Zuckerdosen



Nr. 1403  
Inhalt 0,4 Liter



Nr. 1404  
Inhalt 0,22 Liter



Nr. 1405  
Inhalt 0,10 Liter



Nr. 1406  
Breite 12 cm  
4 1/4" engl.



Nr. 1407  
Breite 10 cm  
4" engl.



Nr. 1441 12 cm  
Nr. 1442 10 cm  
Nr. 1443 7 1/2 cm



Nr. 1421  
25 cm 10" engl.



Nr. 1414 19 cm  
Nr. 1415 15 cm  
Nr. 1416 12 cm



Nr. 1438  
25 cm 10" engl.



Nr. 1385  
Breite 7 1/2 cm  
3" engl.  
ohne Unterplatte  
Nr. 1440



Nr. 1292  
13 1/2 cm 5" engl.

### Tischplättchen, sehr praktisch und unverwüstlich im Gebrauch



Nr. 628  
25 cm 10" engl.



Nr. 1437  
18 cm 7" engl.  
sehr schön



Nr. 1427  
21 cm 8 1/4" engl.



Nr. 1429  
21 cm 8 1/4" engl.



Nr. 1428  
21 cm 8 1/4" engl.



Nr. 1430  
14 1/2 cm 5 1/4" engl.



Nr. 1432  
14 1/2 cm



Nr. 1431  
14 1/2 cm



Nr. 846  
13 cm 5 1/4" engl.  
Unters. mit 3 Füßen



Nr. 847  
8 1/2 cm 3 1/4" engl.  
mit 3 Füßen



Nr. 1450  
8 1/2 cm 3 1/4" engl.  
mit oder ohne Füße





Nr. 1460  
Foyencekrug  
sehr schön und billig



Nr. 1448  
15 1/2 cm, 6" engl.  
schön und billig



Nr. 1445  
17 1/2 cm, 7" engl.  
Erbhohpokal



Nr. 1459  
19 cm, 7 1/2" engl.



Nr. 1447  
20 cm, 8" engl.  
Wasserkanne



Nr. 1372  
Länge 16 cm 6 1/2" engl.  
Kartenhalter



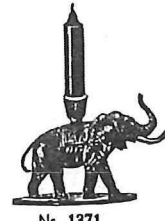
Nr. 1377  
Höhe 7 cm 2 1/4" engl.  
Zündholzhalter



Nr. 1373  
Länge 16 cm 6 1/2" engl.  
Rauchservice



Nr. 1378  
Höhe 7 cm 2 1/4" engl.  
Zahnstocherhalter



Nr. 1371  
Länge 16 cm 6 1/2" engl.  
Leuchter



Nr. 1353  
Breite 13 1/2 cm 5 1/4" engl.



Nr. 1352  
Breite 13 1/2 cm 5 1/4" engl.



Nr. 1355  
Breite 12 cm 4 3/4" engl.  
Aschenschalen



Nr. 1354  
Breite 12 cm 4 3/4" engl.



Nr. 1369  
Breite 12 cm 4 3/4" engl.



Nr. 1381  
Breite 17 1/2 cm 6 3/4" engl.  
Höhe 11 1/2 cm 4 1/2" engl.  
Horigdose mit Porzellaneinsatz



Nr. 1365  
Höhe 45 cm 17 1/4" engl.

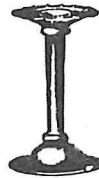


Nr. 1456

Glasflasche bemalt  
Nr. 1457 Mann und Frau  
15 cm 6" engl.  
Nr. 1458 Brieftaube  
14 cm 5 1/2" engl.  
Nr. 1456 gross  
20 cm 8" engl.



Nr. 1359  
Höhe 19 cm 7 1/2" engl.  
Vase



Nr. 1360  
Höhe 17 cm 6 3/4" engl.  
Vase



Nr. 1358  
Höhe 20 cm 7 1/4" engl.  
Vase



Nr. 1361  
Länge 20 cm 7 1/2" engl.  
Brieföffner mit allen  
Figuren von Tafel 18

## Zuckerdosen



Nr. 618 0,45 Liter  
Höhe 8 cm  
5 1/4" engl.  
Gangbarste Nr.



Nr. 619 0,45 Liter  
Breite 13 1/2 cm  
5 1/4" engl.



Nr. 1210  
Breite 10,8 cm  
4 1/4" engl.



Nr. 1248  
Breite 8 cm  
3 1/4" engl.



Nr. 1018  
Höhe 7 1/2 cm, 3" engl.  
Breite 10 1/2 cm, 4 1/8" engl.



Nr. 1019  
Höhe 9 cm, 3 1/2" engl.  
Breite 13 cm, 5 1/8" engl.



Nr. 1005  
Höhe 16 cm, 6 1/4" engl.  
Br. 14 1/2 cm, 5 5/8" engl.



Nr. 1006  
Höhe 16 cm, 6 1/4" engl.  
Breite 18 cm, 7" engl.



Nr. 1043  
Höhe 13 cm, 5 1/8" engl.  
Breite 13 cm, 5 1/8" engl.



Nr. 741  
Höhe 10 cm, 4" engl.  
Breite 13 cm, 5 1/8" engl.



Nr. 1044  
Höhe 9 cm, 3 1/2" engl.  
Br. 11 1/2 cm, 4 1/2" engl.



Nr. 980  
Breite 9 cm  
3 1/2" engl.



Nr. 609 0,30 Ltr.  
Höhe 10 1/2 cm  
4 1/4" engl.  
Neue Form



Nr. 612 0,1 Ltr.  
Höhe 8 1/2 cm  
3 1/4" engl.



Nr. 609 0,25 Ltr.  
Höhe 9 1/2 cm  
3 3/4" engl.  
Alte Form



Nr. 612 0,10 Ltr.  
Höhe 8 cm  
3 1/4" engl.



Nr. 1247  
Breite 6,5 cm  
2 1/4" engl.



Nr. 1037  
Breite 6 cm  
2 1/4" engl.



Nr. 614  
H. 3 1/2 cm, 1 1/4" engl.  
Länge 10 cm, 4" engl.

## Salzfässer

aus Zinn sind das Beste und billigste für den täglichen Gebrauch



Nr. 854  
10 cm lang  
4" engl.



Nr. 807  
15 cm lang  
6" engl.

Sehr originelles u. praktisches  
Salzfäß



Nr. 992  
10 1/2 cm lang  
4 1/4" engl.



Nr. 993  
10 1/2 cm lang  
4 1/4" engl.



Nr. 994  
10 1/2 cm lang  
4 1/4" engl.



Nr. 995  
8 1/2 cm lang  
3 1/2" engl.



Nr. 678  
Höhe 5 cm, 2" engl.  
Länge 12 cm  
4 1/4" engl.



Nr. 1046  
Länge 20 cm, 8" engl.  
Breite 16 cm, 6 1/4" engl.  
Schöner Untersatz zu Dose 618



Nr. 1254  
Höhe 19,5 cm  
7 1/2" engl.



Nr. 1049  
Höhe 16 cm  
6 1/4" engl.



Nr. 821  
Höhe 14 1/2 cm, 5 3/4" engl.  
Breite 13 cm, 5 1/4" engl.



Nr. 1058  
Höhe 9 1/2 cm  
3 3/4" engl.  
Senftopf



Nr. 1066  
Kinderservice  
aus Feinzinn  
Siehe Tafel 58

Ausführung: poliert, silbermatt, weißgekraßt und antik

W. West. World p. 354

## Kaffee-, Tee-, Milchkannen und Tassen



Nr. 1062 1,6 Ltr.  
Höhe 28 cm  
11" engl.  
schön und stark



Nr. 683 1,10 Ltr.  
Höhe 26 cm  
10 1/4" engl.



Nr. 608 0,55 Ltr.  
Höhe 20 cm  
8" engl.



Nr. 610 0,35 Ltr.  
Höhe 18 1/2 cm  
7 1/4" engl.



Nr. 970 0,2 Ltr.  
Höhe 14 cm  
5 1/4" engl.



Nr. 613 0,35 Ltr.  
Höhe 14 1/2 cm  
5 3/4" engl.



Nr. 615 0,20 Ltr.  
Höhe 12 cm  
4 1/2" engl.



Nr. 1050 1,6 Ltr.  
Höhe 23 1/2 cm  
9 1/4" engl.



Nr. 974 1 Ltr.  
Höhe 19 1/2 cm  
7 3/4" engl.



Nr. 611 0,50 Ltr.  
Höhe 15 1/2 cm  
6 1/4" engl.



Nr. 1004 0,32 Ltr.  
Höhe 14 cm  
5 1/2" engl.



Nr. 616 0,35 Ltr.  
Höhe 10 1/2 cm  
4 1/4" engl.



Nr. 617 0,22 Ltr.  
Höhe 9 1/2 cm  
3 3/4" engl.



Nr. 1007 1 Ltr.  
Höhe 14 cm  
5 1/2" engl.



Nr. 1008 0,5 Ltr.  
Höhe 11 cm  
4 1/4" engl.



Nr. 1009 0,3 Ltr.  
Höhe 9 cm  
3 1/2" engl.



Nr. 1030 0,12 Ltr.  
Höhe 7 cm  
2 3/4" engl.



Nr.	Höhe	engl.	Ltr.
1010	16 cm	6 1/4"	0,55
1011	13 ,	5 1/4"	0,35
1012	10 ,	4"	0,20



Nr.	Höhe	engl.	Ltr.
1013	11 cm	4 1/4"	0,35
1014	9 ,	3 1/2"	0,20



Nr. 1226 0,37 Ltr.  
Breite 16 1/2 cm  
6 1/2" engl.



Nr. 967  
Kaffeetasse, 2teilig  
Inhalt 1/4 Ltr.  
Höhe 7 cm, 2 3/4" engl.



Nr. 990  
Mokka- u. Kindertasse  
Höhe 4,3 cm  
1 3/4" engl.



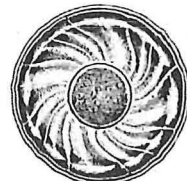
Nr. 1229  
0,37 Liter  
Breite 11 cm  
4 1/4" engl.  
Fingerschale



Nr. 1247  
Durchm. 6,2 cm  
2 1/4" engl.



Nr. 968  
Compotier, rund  
Durchm. 14 1/2 cm  
5 1/4" engl.



Nr. 1218  
17 cm, 6 3/4" engl.

Ausführung: poliert, silbermatt, weißgekroßt und antik

## Kaffeesevice in Rokoko

in stilvoller Ausführung von feinstem Zinn hergestellt



Nr. 947 komplett  
Platte oval  
Höhe 14 $\frac{1}{4}$  cm, 5 $\frac{1}{4}$ " engl.  
Breite 26 cm, 10 $\frac{1}{4}$ " engl.  
Inhalt der großen Kanne 0,35 Liter



Nr. 1025  
Inhalt der großen Kanne 1,10 Liter  
Höhe 26 cm, 10 $\frac{1}{4}$ " engl.  
Breite 50 cm, 19 $\frac{1}{4}$ " engl.  
Zu diesem Service kann auch Kanne Nr. 1062 oder 1050  
Verwendung finden



Nr. 1026  
Inhalt der großen Kanne 0,55 Liter  
Höhe 20 cm, 8" engl.  
Breite 27 cm, 10 $\frac{1}{4}$ " engl.



Nr. 1027  
Höhe 20 cm, 8" engl.  
Breite 35 cm, 13 $\frac{1}{4}$ " engl.  
Inhalt der großen Kanne 1 Liter



Nr. 1028  
Inhalt 0,5 Liter  
Höhe 16 cm, 6 $\frac{1}{4}$ " engl.  
Breite 35 cm, 13 $\frac{1}{4}$ " engl.



Nr. 1029  
Inhalt 0,3 Liter  
Höhe 16 cm, 6 $\frac{1}{4}$ " engl.  
Breite 25 $\frac{1}{2}$  cm, 10" engl.



Nr. 1341  
Höhe 10 cm, 4" engl.  
Breite 16 cm, 6 $\frac{1}{4}$ " engl.  
Für Kinder zum Gebrauch



Nr. 1336  
Inhalt 0,12 Liter  
Höhe 7 cm, 2 $\frac{1}{2}$ " engl.  
Breite 20 cm, 8" engl.



Nr. 1335  
Inhalt 0,3 Liter  
Höhe 9 cm, 3 $\frac{1}{2}$ " engl.  
Breite 25 $\frac{1}{2}$  cm, 10" engl.



Nr. 946 komplett  
Platte oval  
Höhe 26 cm, 10 $\frac{1}{4}$ " engl.  
Breite 35 cm, 13 $\frac{1}{4}$ " engl.  
Inhalt der großen Kanne 1,10 Liter



Nr. 945 komplett  
Platte rund  
Inhalt 0,55 Liter  
Höhe 20 cm, 8" engl.  
Breite 27 cm, 10 $\frac{1}{4}$ " engl.



Nr. 972  
Inhalt 0,35 Liter  
Länge 31 $\frac{1}{2}$  cm, 12 $\frac{1}{2}$ " engl.  
Höhe 18 cm, 7" engl.  
Nr. 972 Kaffeesevice, billig und schön  
• 971 Dasselbe, nur das Servierbrett ohne Henkel  
• 973 Dasselbe, nur das Servierbrett ohne Henkel  
u. statt der Zuckerdose Zuckerschale Nr. 614

Ausführung: poliert, silbermatt, weißgekratzt und antik

## Kaffeesevice „Empire“

Praktisch zum Gebrauch, vom feinsten Zinn hergestellt



Nr. 951 komplett



Nr. 1002  
Höhe 7 cm, 2 $\frac{1}{4}$ " engl.  
Breite 8 cm, 3 $\frac{1}{4}$ " engl.



Nr. 952 komplett



Nr. 855  
Inhalt 0,80 Liter  
Höhe 21 cm, 8 $\frac{1}{4}$ " engl.



Nr. 556  
Inhalt 0,55 Liter  
Höhe 17 cm, 6 $\frac{1}{4}$ " engl.



Nr. 857  
Inhalt 0,25 Liter  
Höhe 13 cm, 5 $\frac{1}{4}$ " engl.



Nr. 858  
Höhe 15 cm, 6" engl.



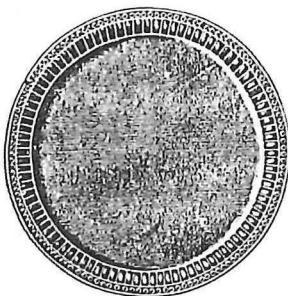
Nr. 978  
Inhalt 0,40 Liter



Nr. 859  
Höhe 11 $\frac{1}{2}$  cm, 4 $\frac{1}{2}$ " engl.



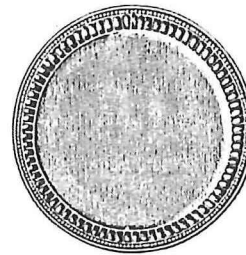
Nr. 863  
Sehr beliebtes Schüsselchen, das  
Deckel ist zugleich der Teller  
Inhalt 0,40 Liter  
21 cm breit, 8 $\frac{1}{4}$ " engl.



Nr. 861  
30 cm, 11 $\frac{1}{4}$ " engl.



Nr. 1003 oval  
Länge 35 cm, 13 $\frac{1}{4}$ " engl.



Nr. 860  
25 $\frac{1}{4}$  cm, 10" engl.

Ausführung: poliert, silbermalt, weißgekragt und antik

# Kaffeeservice „Louis XVI.“

In eleganter stilvoller Ausführung vom feinsten Zinn hergestellt



Nr. 741  
Höhe 10 cm, 4" engl.  
Breite 13 cm, 5 1/4" engl.  
in 3 Größen



Nr. 1055  
Inhalt 1,2 Liter  
Höhe 24 cm, 9 1/2" engl.  
Breite 28 cm, 11" engl.



Nr. 786  
Höhe 18 1/2 cm,  
7 3/8" engl.



Nr. 979  
Höhe 14 1/2 cm,  
5 7/8" engl.



Nr. 790 komplett  
Höhe 32 cm, 12 1/2" engl., Breite 38 cm, 15" engl.



Nr. 982  
Inhalt 0,28 Liter  
H. 14 cm, 5 1/2" engl.



Nr. 788  
Inhalt 0,45 Liter  
Höhe 22 cm, 8 3/4" engl.



Nr. 983  
Höhe 23 cm, 9" engl., Breite 33 cm, 13" engl.



Nr. 984  
Höhe 23 cm, 9" engl.  
Breite 26 1/4 cm, 10" engl.



Nr. 1054  
Höhe 24 cm, 9 1/2" engl., Breite 38 cm, 15" engl.



Nr. 785  
Inhalt 0,45 Liter  
Höhe 24 cm, 9 1/2" engl.



Nr. 980  
Breite 9 cm  
3 1/2" engl.



Nr. 991  
Höhe 32 cm, 12 1/2" engl.  
Breite 38 cm, 15" engl.



Nr. 1044  
Höhe 9 cm, 3 1/2" engl.  
Breite 11 1/2 cm, 4 1/2" engl.



Nr. 784  
Inhalt 1,2 Liter  
Höhe 32 cm, 12 1/2" engl.

Ausführung: poliert, silbermalt, weißgekräzt und antik

## Terrinen und Terrinenuntersätze in Rokoko

in stilvoller Ausführung von feinstem Zinn hergestellt



Nr. 681 2½ Liter  
Höhe 27 cm, 10¼" engl.  
Länge 34 cm, 13¼" engl.



Nr. 546 3 Liter  
Höhe 26 cm, 10¼" engl.  
Länge 38 cm, 15" engl.



Nr. 545 3 Liter  
Höhe 26 cm, 10¼" engl.  
Länge 38 cm, 15" engl.



Nr. 966  
**Suppenterrine, oval**  
Sehr schönes Muster nach altem Original  
Inhalt 3 Liter, Höhe 22½ cm, 9" engl.  
Länge 36½ cm, 14¼" engl.



Nr. 986  
**Suppenterrine, oval**  
Höhe 22 cm, 9" engl.  
Länge 38 cm, 15" engl.



Nr. 959  
Inhalt 2,25 Liter  
Breite 31 cm, 12¼" engl.



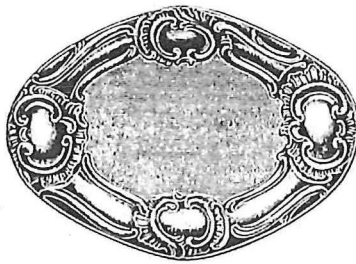
Nr. 791  
Inhalt 1,20 Liter  
Breite 28 cm, 11" engl.



Nr. 631  
Inhalt 0,45 Liter  
Breite 19 cm, 7¼" engl.



Nr. 682 1,15 Liter  
Höhe 14 cm, 5½" engl.  
Breite 21 cm, 8¼" engl.



Nr. 547  
**Terrinenuntersatz**  
Länge 37 cm, 14¼" engl.



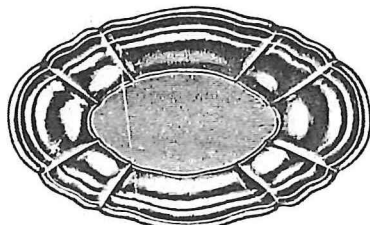
Nr. 549  
Inhalt 0,50 Liter  
Breite 29 cm, 11¼" engl.



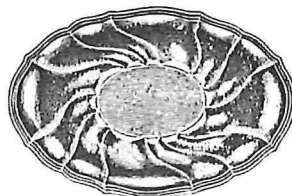
Nr. 548  
Länge 37 cm, 14¼" engl.  
Gangbarster **Terrinenuntersatz**  
zu allen Terrinen passend.

Ausführung: poliert, silbermott, weißgekroßt und antik

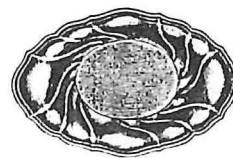
## Brotkörbe und Gumben



Nr. 1213  
33 cm, 13" engl., sehr schön



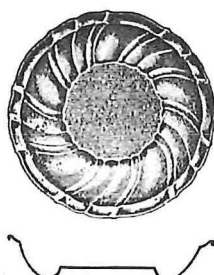
Nr. 975  
Brotkorb, oval  
Sehr empfehlenswertes Stück  
Länge 30 cm, 11<sup>1</sup>/<sub>4</sub>" engl.



Nr. 965  
Untersatzplatte, oval  
Passend zu Saucier Nr. 964.  
auch als Compotier zu verwenden  
Länge 23 cm, 9" engl.



Nr. 771  
22<sup>1</sup>/<sub>2</sub> cm, 9" engl.



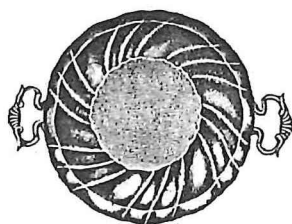
Nr. 772  
17 cm, 6<sup>1</sup>/<sub>4</sub>" engl.



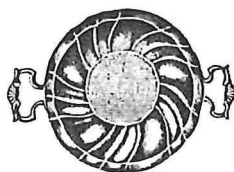
Nr. 773  
12<sup>1</sup>/<sub>2</sub> cm, 5" engl.



Nr. 938  
19/19 cm, 7<sup>1</sup>/<sub>2</sub>/7<sup>1</sup>/<sub>2</sub>" engl.



Nr. 835  
Breite 30 cm  
11<sup>1</sup>/<sub>4</sub>" engl.



Nr. 836  
Breite 22 cm  
8<sup>1</sup>/<sub>4</sub>" engl.



Nr. 837  
Breite 16 cm  
6<sup>1</sup>/<sub>4</sub>" engl.



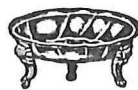
Nr. 937  
Breite 22/22 cm  
8<sup>1</sup>/<sub>4</sub>/8<sup>1</sup>/<sub>4</sub>" engl.



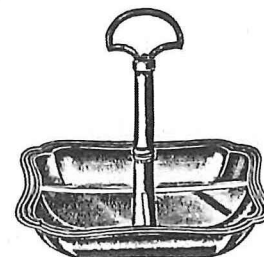
Nr. 1080  
22<sup>1</sup>/<sub>2</sub> cm, 9" engl.



Nr. 1081  
17 cm, 6<sup>1</sup>/<sub>4</sub>" engl.



Nr. 1082  
12<sup>1</sup>/<sub>2</sub> cm, 5" engl.



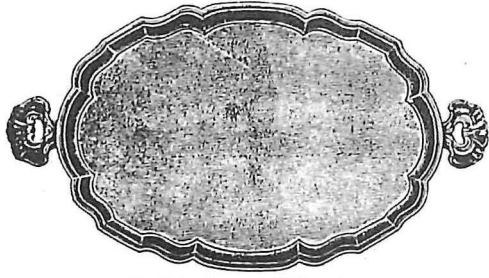
Nr. 1189 Cabarett, 3 teilig  
Höhe 22 cm, 8<sup>1</sup>/<sub>4</sub>" engl.  
Breite 22/22 cm, 8<sup>1</sup>/<sub>4</sub>/8<sup>1</sup>/<sub>4</sub>" engl.

Ausführung: poliert, silbermatt, weißgekraßt und antik

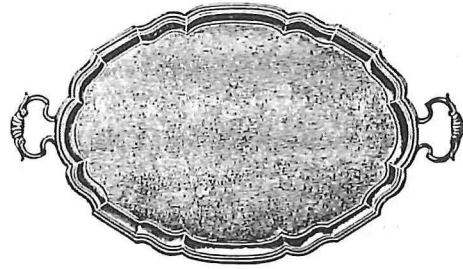


## Servier- und Untersatzplatten

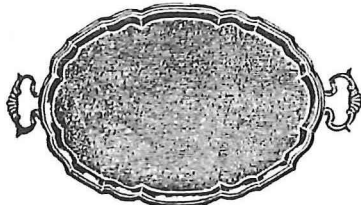
Alle Platten mit Henkel sind ohne Henkel gemessen



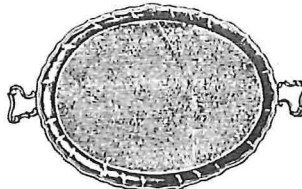
Nr. 594 40 cm, 15 $\frac{1}{4}$ " engl.  
Diese Platte kann bis 60 cm, ohne Henkel gemessen in dauerhafter Arbeit geliefert werden, aber zu bedeutend höherem Preise



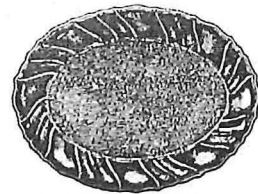
Nr. 762 35 cm, 13 $\frac{3}{4}$ " engl.  
gangbare Nummer



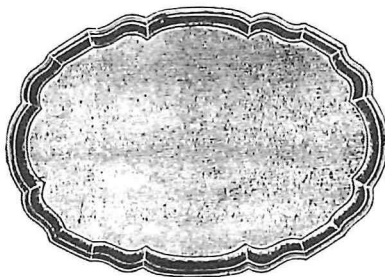
Nr. 1277 30 cm, 11 $\frac{3}{4}$ " engl.



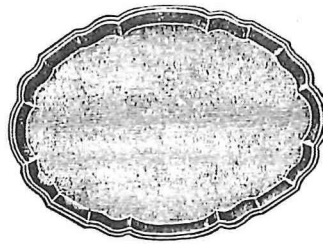
Nr. 655 25 $\frac{1}{2}$  cm, 10' engl.



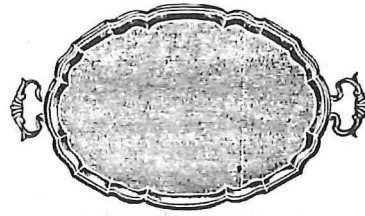
Nr. 622 26 cm, 10 $\frac{1}{4}$ " engl.



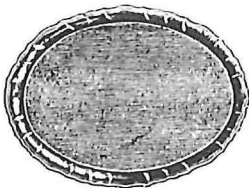
Nr. 602 40 cm, 15 $\frac{1}{4}$ " engl.



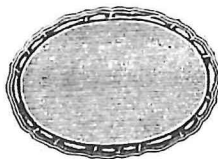
Nr. 620 35 cm, 13 $\frac{3}{4}$ " engl.



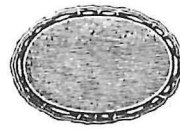
Nr. 1252 30 cm, 11 $\frac{3}{4}$ " engl.



Nr. 969 25 $\frac{1}{2}$  cm, 10" engl.



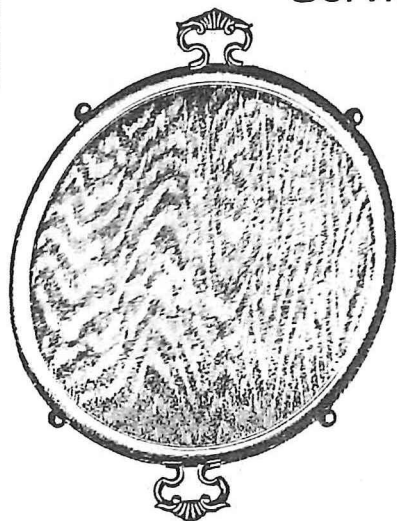
Nr. 1039 20 cm, 8" engl.



Nr. 1225 16 cm, 6 $\frac{1}{4}$ " engl.

Ausführung: poliert, silbermott, weißgekroßt und ontik

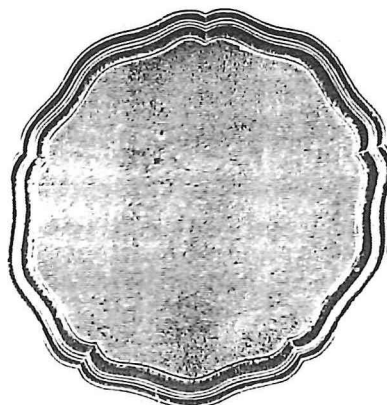
## Servier- und Untersatzplatten



Nr. 1208 36 cm, 14 1/4" engl., ohne Henkel  
mit Eichenholzeinlage



Nr. 996 27 cm, 10 1/4" engl.



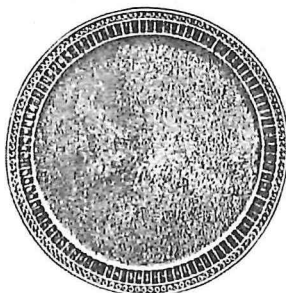
Nr. 944 41 cm, 16" engl.  
außergewöhnlich groß und schwer  
Nr. 988  
Platte wie 944, aber nur 35 cm, 13 3/4" engl.  
Nr. 1370  
Platte wie 944, aber nur 30 cm, 11 1/4" engl.



Nr. 1272  
20 cm breit, 8" engl. mit 3 Füßen



Nr. 1206  
35 cm, 13 3/4" engl., auch mit glattem Rand  
Nr. 1301 35 cm, 13 3/4" engl.



Nr. 861 30 cm, 11 1/4" engl.



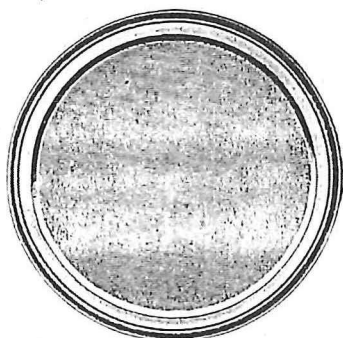
Nr. 860 25 cm, 10" engl.



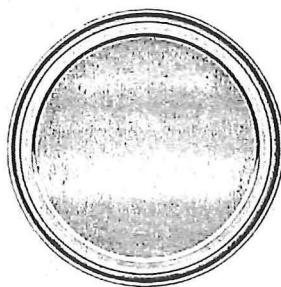
Nr. 1175  
10,7 cm, 4 1/4" engl.



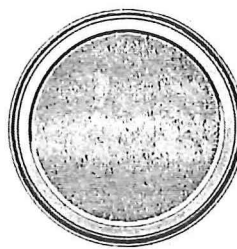
Nr. 1174  
14 1/2 cm, 5 3/4" engl.



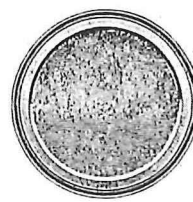
Nr. 1170  
31 cm, 12 1/4" engl.



Nr. 1171  
26 cm, 10 1/4" engl.



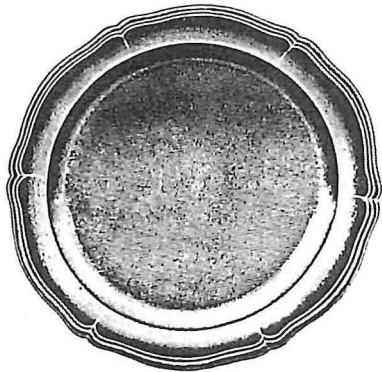
Nr. 1172  
21,5 cm, 8 1/2" engl.



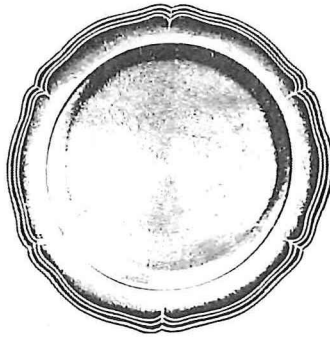
Nr. 1173  
18 cm, 7" engl.

Ausführung: poliert, silbermatt, weißgekräft und antik, auch mit schmalem, ganz glattem Rand

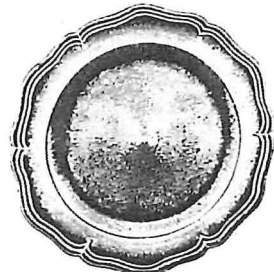
Platten, Teller, Saucier in Rokoko



Nr. 931  
40 cm, 15 1/4" engl.



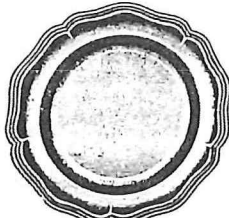
Nr. 932  
35 cm, 13 3/4" engl.



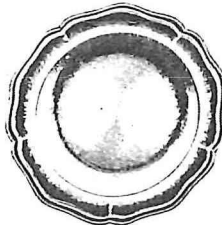
Nr. 933  
29 cm, 11 1/2" engl.



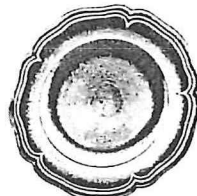
Nr. 934  
25 cm, 10" engl.



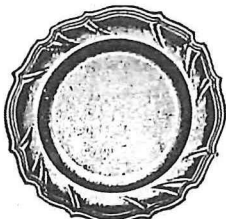
Nr. 552  
23 cm, 9" engl.  
Gangbarste Nummer



Nr. 660  
23 cm, 9" engl.  
tief



Nr. 935  
20 cm, 8" engl.



Nr. 554  
23 1/2 cm, 9 1/4" engl.  
Uebersaus schöner und gangbarer  
Teller mit prächtiger Windung



Nr. 939  
14 cm, 5 1/2" engl.



Nr. 940  
12 cm, 4 1/4" engl.



Nr. 941  
10 cm, 4" engl.



Nr. 1073  
10 cm, 4" engl.  
Glasuntersatz  
praktisch u. billig  
größer Nr. 134B



Nr. 936  
16 cm, 6 1/4" engl.



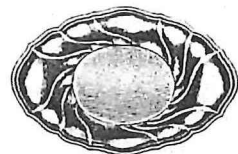
Nr. 943 Inhalt 0,45 Liter  
Höhe 13 cm, Breite 25 cm  
5 1/4" engl. 10" engl.



Nr. 942 Inhalt 0,45 Liter  
Höhe 12 cm, Breite 25 cm  
4 3/4" engl. 10" engl.



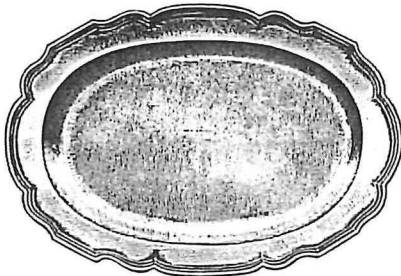
Nr. 964 Saucier  
Inhalt 0,3 Liter  
Höhe 14 1/2 cm, 5 1/4" engl.



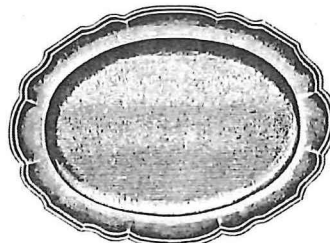
Nr. 965 Untersatzplatte, oval  
passend zu Saucier Nr. 964  
auch als Compotier zu verwenden  
Länge 23 cm, 9" engl.

Ausführung: poliert, silbermatt, weißgekraßt und antik

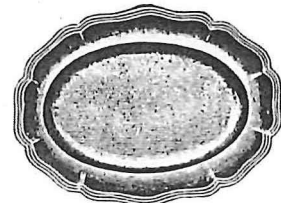
Platten, oval Rokoko



Nr. 577  
Länge 42 cm, 16 1/4" engl.

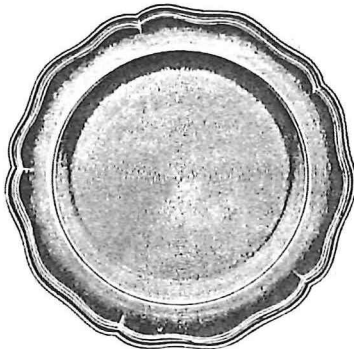


Nr. 643  
Länge 35 cm, 13 3/4" engl.

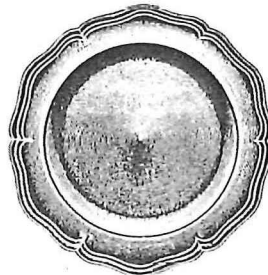


Nr. 644  
Länge 27 cm, 10 1/4" engl.

Platten, rund Rokoko



Nr. 742 36 1/2 cm, 14 1/4" engl.



Nr. 593 30 cm, 11 1/4" engl.

Teller, Rokoko

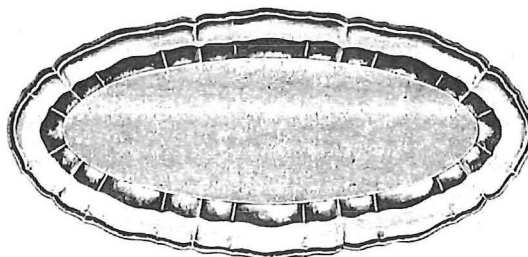


Nr. 554 23 1/2 cm, 9 1/4" engl.  
schönes Stück

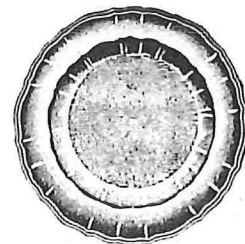
Fischplatte und Teller, Barock



Nr. 645 24 cm, 9 1/2" engl., flach



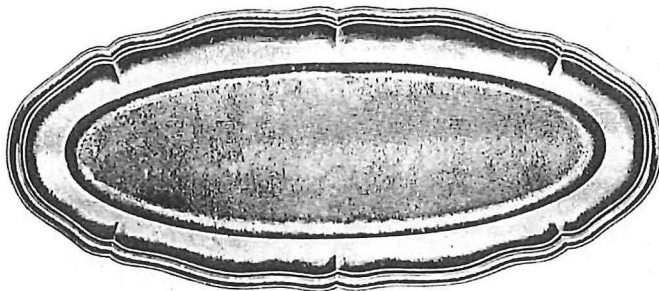
Nr. 642 55 1/2 cm, 22" engl.



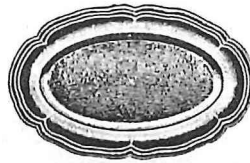
Nr. 646 24 cm, 9 1/2" engl., tief

Ausführung: poliert, silbermott, weißgekroßt und antik

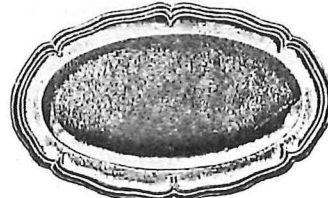
### Fisch- und Fleischplatten in Rokoko



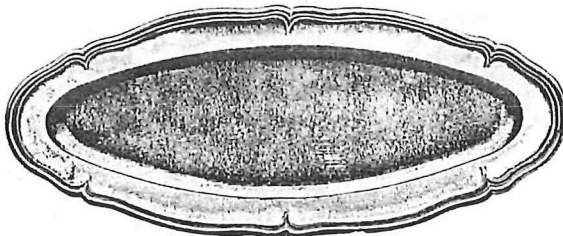
Nr. 923 70 cm, 27<sup>1</sup>/<sub>4</sub>" engl.



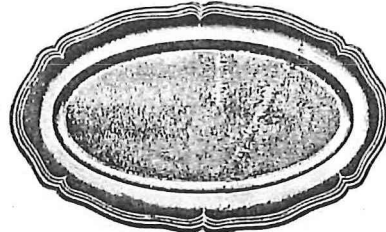
Nr. 930 26 cm, 10<sup>1</sup>/<sub>4</sub>" engl.



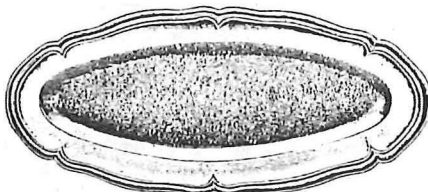
Nr. 929 35 cm, 13<sup>3</sup>/<sub>4</sub>" engl.



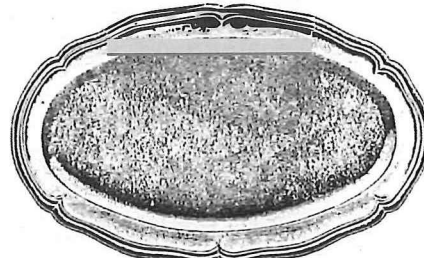
Nr. 924 60 cm, 23<sup>3</sup>/<sub>4</sub>" engl.



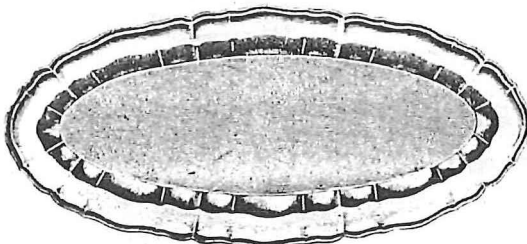
Nr. 928 40 cm, 15<sup>3</sup>/<sub>4</sub>" engl.



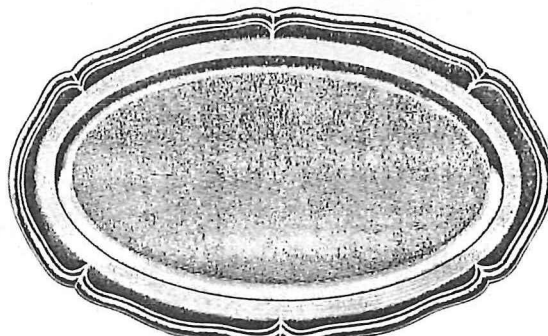
Nr. 925 45 cm, 17<sup>3</sup>/<sub>4</sub>" engl.



Nr. 927 45 cm, 17<sup>3</sup>/<sub>4</sub>" engl.



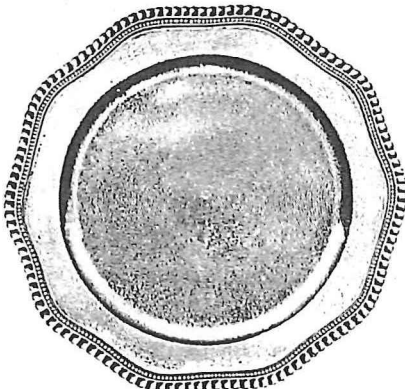
Nr. 642 55<sup>1</sup>/<sub>2</sub> cm, 21<sup>1</sup>/<sub>4</sub>" engl.



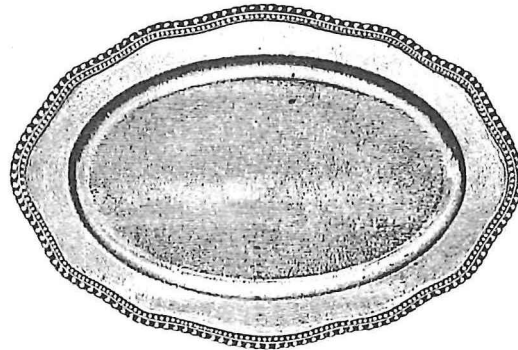
Nr. 926 60 cm, 23<sup>3</sup>/<sub>4</sub>" engl.

Ausführung: poliert, silbermalt, weißgekraßt und antik

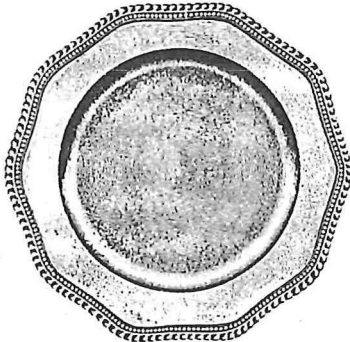
Platten und Teller mit Perlrand



Nr. 776 35 cm, 13<sup>3</sup>/<sub>4</sub>" engl.



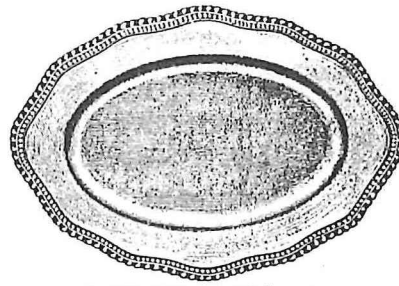
Nr. 778 44<sup>1</sup>/<sub>2</sub> cm, 17<sup>1</sup>/<sub>8</sub>" engl.



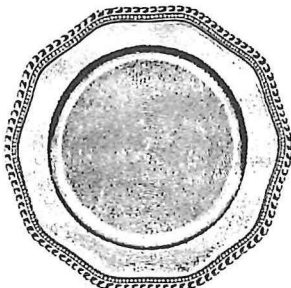
Nr. 775 30 cm, 11<sup>3</sup>/<sub>4</sub>" engl.



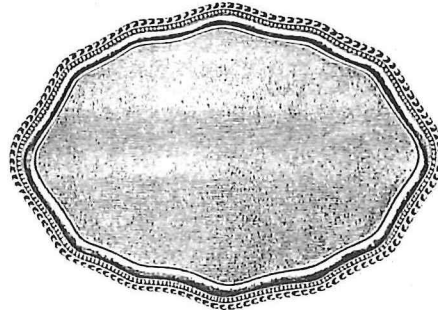
Nr. 626 20 cm, 8" engl.



Nr. 777 33<sup>1</sup>/<sub>2</sub> cm, 13<sup>1</sup>/<sub>4</sub>" engl.



Nr. 686 25 cm, 10" engl.  
Ueberaus gangbares Muster.



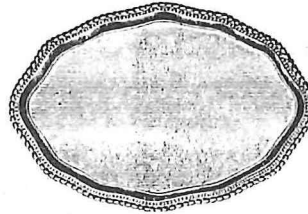
Nr. 787 Servierplatte 38<sup>1</sup>/<sub>2</sub> cm, 15<sup>1</sup>/<sub>4</sub>" engl.



Nr. 1288 Breite 22 cm, 8<sup>1</sup>/<sub>4</sub>" engl.



Nr. 1191 Höhe 15 cm, 6" engl.



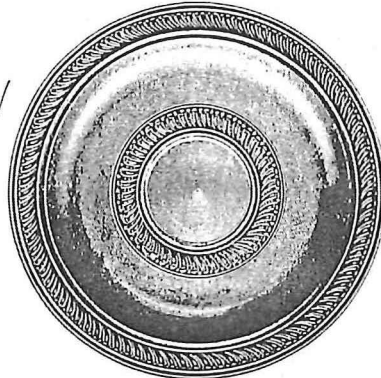
Nr. 981 33 cm, 13" engl.

Ausführung: poliert, silbermatt, weißgekroßt und onlik

Abendmahl- und Taufgeräte, Meßkännchen



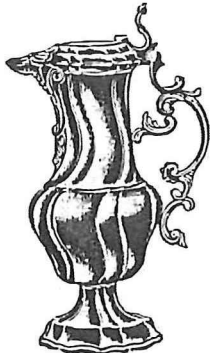
Nr. 1084  
Höhe 23 cm, 9" engl.



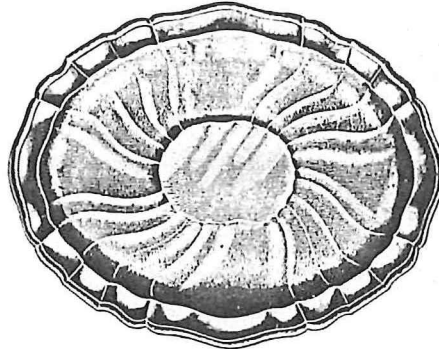
Nr. 1083  
Breite 35 1/2 cm, 14" engl.



Nr. 1275  
Höhe 27 1/2 cm, 10 1/4" engl.



Nr. 530 1,75 Liter  
Höhe 37 cm, 14 1/4" engl.  
Aus alter Originalform gegossen



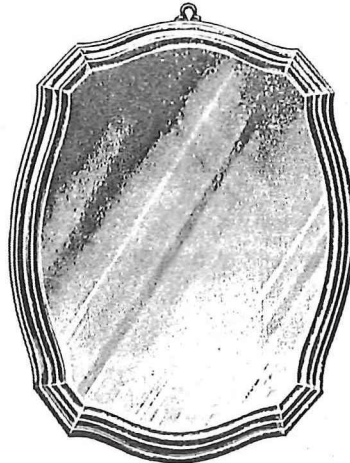
Nr. 641  
Länge 41 1/2 cm, 16 1/4" engl.



Nr. 529  
Inhalt 1,75 Liter  
Höhe 41 cm, 16" engl.



Nr. 771  
22 1/2 cm, 9" engl.



Nr. 989  
45 cm, 17 1/4" engl.  
Suiegel auch als Unterstutz zu verwenden



Nr. 1224  
Höhe 12 1/2 cm  
5" engl.  
mit A. u. V.



Nr. 1217  
Höhe 19 1/2 cm  
7 1/4" engl.



Nr. 772  
17 cm, 6 1/4" engl.



Nr. 1012  
10 cm, 4" engl.

Tauschüssel und Kännchen.  
In der Mitte werden die beiden Familien — außen die  
Namen der Täuflinge angebracht



Nr. 1228  
Höhe 8 cm  
3 1/4" engl.



Nr. 1310  
Höhe 12 cm, 4 1/4" engl.

Ausführung: poliert, silbermatt, weißgekraßt und antik

*1/2 Catalogue Düsseldorf der Messing*

## Aufsätze, Bratwursttiegel, Eierbecher, Salzfaß



Nr. 1032  
Höhe 6 cm  
2 1/4" engl.



Nr. 1059  
Höhe 6 1/2 cm, 2 1/2" engl.  
Breite 9 cm, 3 1/4" engl.  
höflich und praktisch



Nr. 1033  
Höhe 6 cm, 2 1/4" engl.  
Breite 20 cm 8" engl.



Nr. 1034  
Höhe 6 cm, 2 1/4" engl.  
Breite 20 cm, 8" engl.



Nr. 1035  
Höhe 6 cm, 2 1/4" engl.  
Breite 26 cm, 10 1/4" engl.



Nr. 922 0,90 Liter  
Höhe 13 cm, 5 1/4" engl.  
Breite 25 cm, 10" engl.  
Nürnberger Bratwursttiegel  
ohne Fuß



Nr. 1239  
Höhe 12 cm, 5" engl.



Nr. 635 0,90 Liter  
Höhe 15 cm, 6" engl.  
Breite 25 cm, 10" engl.  
Nürnberger Bratwursttiegel  
mit Fuß

Nr. 1462 Höhe 14 cm, 5 1/8" engl.  
Breite 20 1/2 cm, 8" engl.



Nr. 625  
Höhe 22 1/2 cm  
9" engl.



Nr. 623  
Höhe 7 1/2 cm, 3" engl.  
Breite 19 cm, 7 1/4" engl.



Nr. 750  
Höhe 47 cm, 18 1/2" engl.



Nr. 749  
Höhe 8 cm, 3 1/4" engl.  
Breite 14 cm, 5 1/4" engl.



Nr. 624  
Höhe 20 1/2 cm  
8" engl.



Nr. 1020  
Höhe 12 cm, 4 1/4" engl.  
Breite 22 1/2 cm, 9" engl.



Nr. 1339  
Salzfaß, groß, glatt und reich  
verziert  
Höhe 26 cm, 10 1/4" engl.

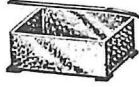


Nr. 1334  
Höhe 15 1/2 cm, 6 1/4" engl.  
Breite 22 1/2 cm, 9" engl.

Ausführung: poliert, silbermatt, weißgekräft und antik



## Rauchservice, Aschenschalen mit Gluttöter, Cigaretten Dosen



Nr. 1269  
10 cm, 4" engl.  
gepockt



Nr. 1276  
8 1/2 cm, 3 1/4" engl.



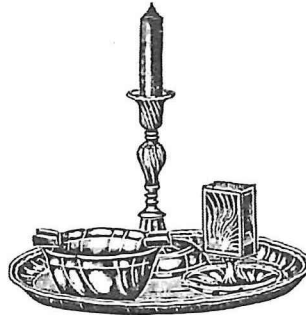
Nr. 1289  
9 cm, 3 1/2" engl.



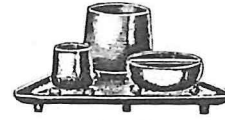
Nr. 1268  
10 cm, 4" engl.



Nr. 1190  
20 cm, 8" engl.



Nr. 1211  
Breite 27 1/2 cm, 10 3/4" engl.



Nr. 1192  
20 cm, 8" engl.



Nr. 1255  
10,2 cm  
4 1/4" engl.



Nr. 1256  
10 1/2 cm  
4 1/4" engl.



Nr. 1261  
12 cm  
4 3/4" engl.



Nr. 1270  
10,2 cm, 4 1/4" engl.

### Gluttöter



Nr. 1184  
13 1/2 cm, 5 1/4"



Nr. 1185  
12 cm, 4 3/4"



Nr. 1186  
9,8 cm, 3 3/4"



Nr. 1187  
9,8 cm, 3 3/4"



Nr. 1182  
6,8 cm, 2 3/4"



Nr. 1179  
12 cm, 4 3/4"



Nr. 1181  
11 1/2 cm, 4 1/2" engl.



Nr. 1273  
19 cm, 7 1/2" engl.



Nr. 1274  
19 cm, 7 1/2" engl.



Nr. 1291  
13 cm, 5 1/4" engl.



Nr. 1292  
13 1/2 cm, 5 1/4" engl.



Nr. 1071  
Höhe 4 1/2 cm, 1 3/4" engl.  
Breite 13 1/2 cm, 5 1/4" engl.  
**Aschenschale für Jäger.**  
originelles Stück



Nr. 824  
Breite 29 cm, 11 1/2" engl.



Nr. 1285  
17 1/2 cm, 7" engl.



Nr. 1290  
12 1/2 cm, 5" engl.



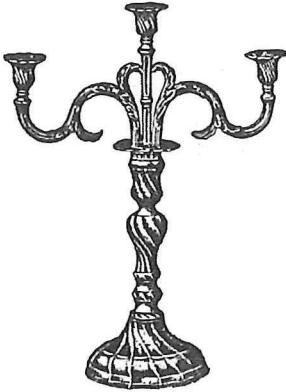
Nr. 1180  
10 1/2 cm, 4 1/4" engl.



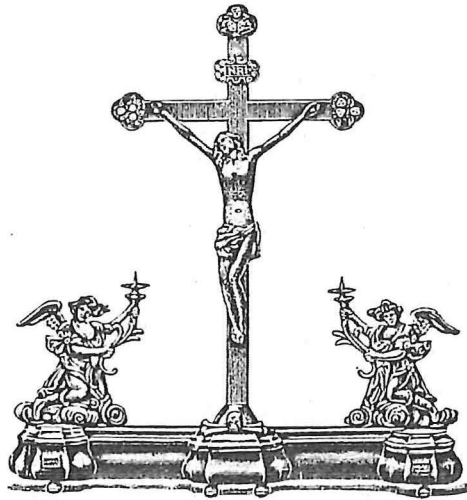
Nr. 1286  
9 1/4 cm, 3 3/4" engl.

Ausführung: poliert, silbermatt, weißgekräzt und antik

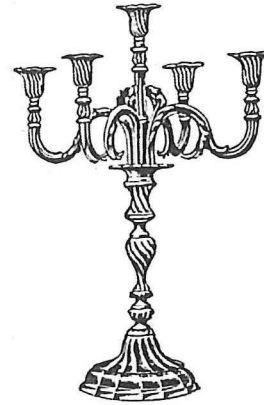
# Leuchter



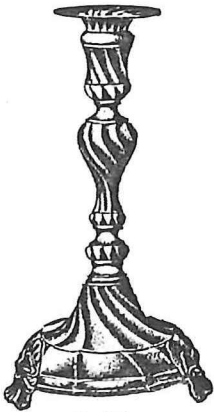
Nr. 948  
Höhe 40 1/2 cm, 16" engl.  
Breite 30 1/2 cm, 12" engl.



Nr. 1053 Kreuzigungsgruppe  
Höhe 56 cm, 22" engl., Breite 52 cm, 20 1/2" engl.



Nr. 1061  
Höhe 40 1/2 cm, 16" engl.  
Leuchter für 5 Kerzen



Nr. 779  
Höhe 26 1/2 cm, 10 1/2" engl.



Nr. 781  
Höhe 19 1/2 cm, 7 1/2" engl.  
in prächtiger Ausführung



Nr. 1351  
Breite 22 cm, 8 1/2" engl.  
Höhe 16 cm, 6 1/2" engl.



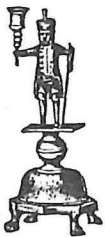
Nr. 690  
17 cm hoch  
6 1/2" engl.  
Schöner, billiger  
und gangbarer  
Leuchter



Nr. 1222  
Höhe 19 cm, 7 1/2" engl.



Nr. 780  
Höhe 25 cm, 10" engl.



Nr. 820  
Höhe 24 cm, 9 1/2" engl.



Nr. 1095  
Höhe 28 1/2 cm, 11 1/4" engl.  
Nr. 1096  
Höhe 25 1/2 cm, 10" engl.



Nr. 1298  
Höhe 42 cm, 16 1/2" engl.



Nr. 731  
Höhe 29 cm, 11 1/4" engl.  
auch in antik  
mit Holzkreuz



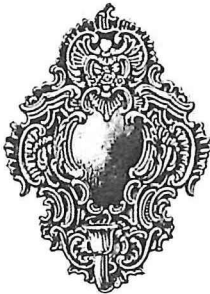
Nr. 1289  
Höhe 9 cm, 3 1/2" engl.



Nr. 1253  
Breite 14 1/2 cm, 5 1/4" engl.

Ausführung: poliert, silbermatt, weißgekratzt und antik

## Wand- und Kirchenleuchter



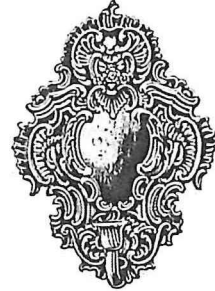
Nr. 1056  
Höhe 36 1/2 cm, 14 1/4" engl.  
Breite 26 cm, 10 1/2" engl.  
auch für Elektrisch



Nr. 1098  
Höhe 20 cm, 8" engl.



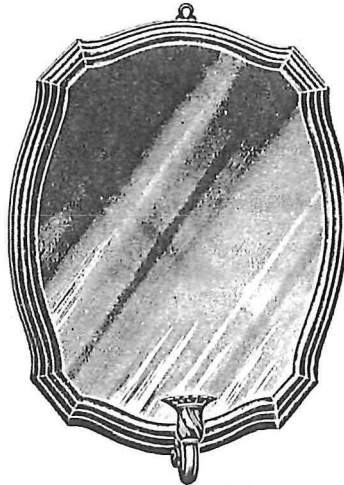
Nr. 1052  
Höhe 20 cm, 8" engl.  
Breite 16 cm, 6 1/4" engl.  
Wandleuchter  
Derselbe wird auch mit Städte-  
oder Familienwappen zu billigem  
Preise geliefert



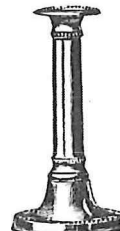
Nr. 1057  
Derselbe für 2 Kerzen  
nebeneinanderstehend



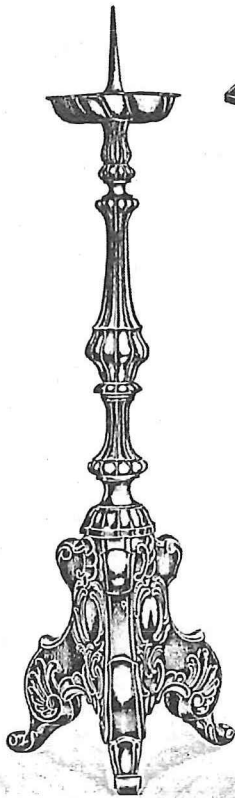
Nr. 1235  
Höhe 29 cm,  
11 1/4" engl.



Nr. 998 45 cm für 1 Kerze  
Nr. 999 45 cm für 2 Kerzen, 17 1/4" engl.



Nr. 1197  
Höhe 20,5 cm,  
8" engl.



Nr. 782  
Höhe 70 cm, 27 1/2" engl.



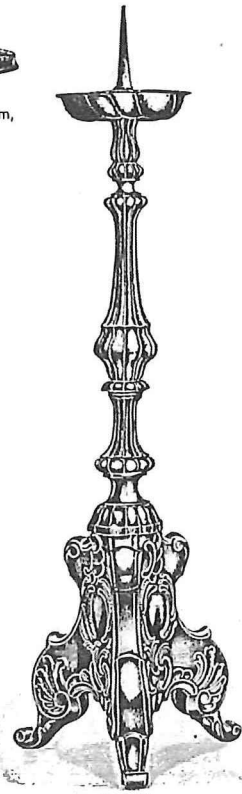
Nr. 1040  
Ohne Birne  
Höhe 31 cm, 12 1/4" engl.



Nr. 997  
Höhe 41 1/2 cm, 16 1/4" engl.  
Hübsches Stück.



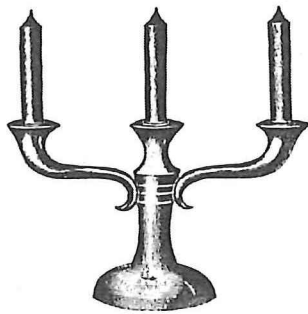
Nr. 1015  
Höhe 28 cm,  
11" engl.



Nr. 782  
Höhe 70 cm, 27 1/4" engl.

Für elektrische Lampenfüße bitte besonderes Musterblatt zu verlangen.  
Ausführung: poliert, silbermatt, weißgekrabt und antik

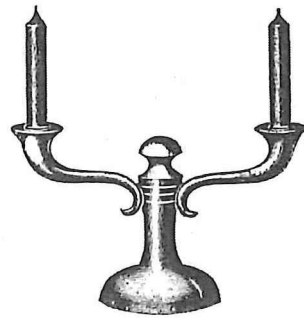
Moderne Leuchter



Nr. 1316  
Breite 32 cm, 12 1/4" engl.



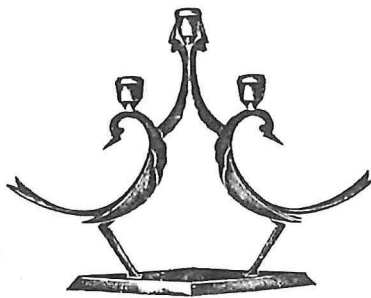
Nr. 1315  
Breite 31 cm, 12 1/4" engl.  
auch für 6 und 7 Kerzen



Nr. 1317  
Breite 31 cm, 12 1/4" engl.



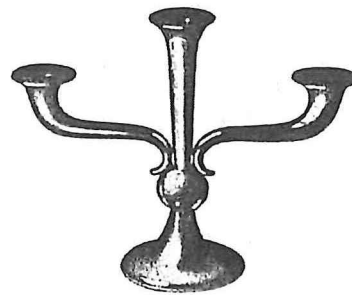
Nr. 1448  
Höhe 15 cm, schön und billig



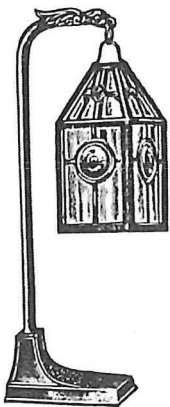
Nr. 1199  
Höhe 24,6 cm, 9 7/8" engl.



Nr. 1195  
Höhe 19 cm, 7 1/2" engl.



Nr. 1409  
Höhe 24 cm, sehr schön



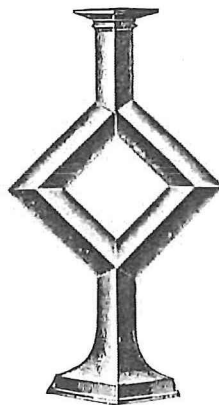
Nr. 1337  
Höhe 40 cm,  
15 3/4" engl.  
Für elektrisch



Nr. 1196  
Höhe 9 1/2 cm  
3 7/8" engl.



Nr. 1198  
Höhe 11 cm  
4 1/4" engl.



Nr. 1241  
Höhe 36 cm,  
14 1/4" engl.



Nr. 1183  
Höhe 8 1/2 cm  
3 1/4" engl.



Nr. 1097  
Höhe 6 cm  
2 1/4" engl.

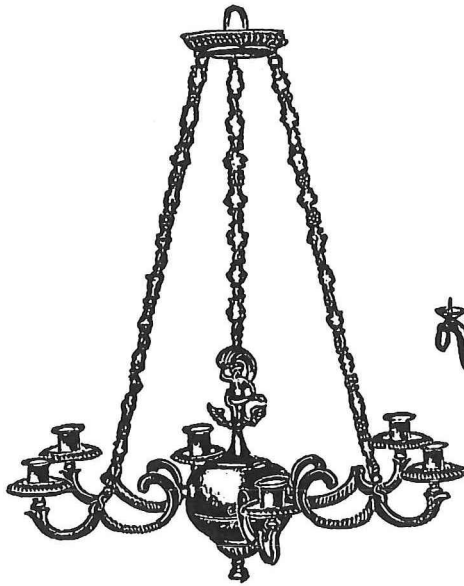


Nr. 1349  
Höhe 33 cm  
13" engl.

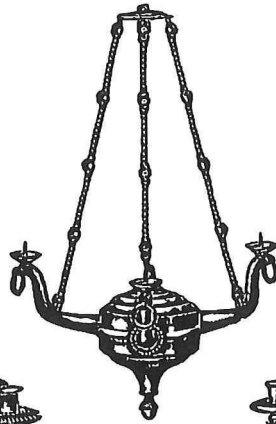


Nr. 1194  
Höhe 35 1/2 cm,  
14" engl.

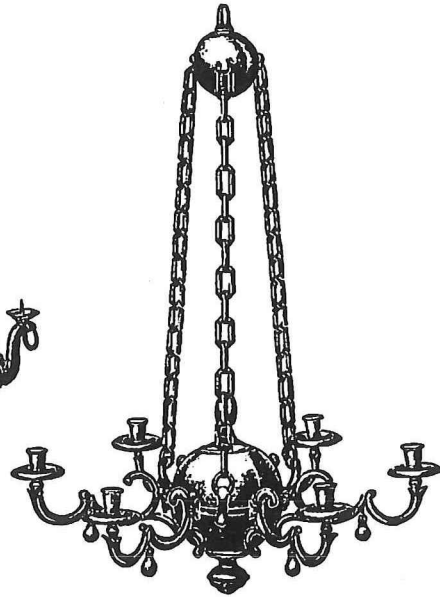
Lüster



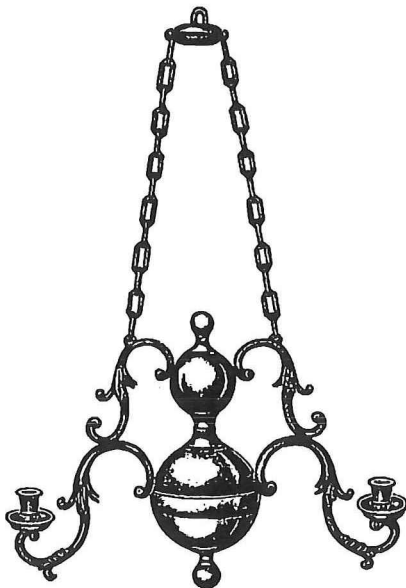
Nr. 1000 Breite 63 cm, 24 $\frac{1}{8}$ " engl.  
Höhe 81 cm, 31 $\frac{1}{8}$ " engl.  
Nr. 1001  
Mit elektr. Lampe oben in der Mitte



Nr. 1314  
Höhe 62 cm,  
24 $\frac{1}{8}$ " engl.  
Breite 40 cm,  
15 $\frac{1}{8}$ " engl.



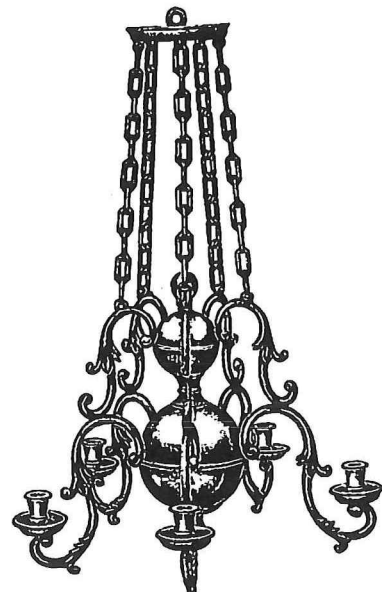
Nr. 1313  
Höhe 80 cm, 31 $\frac{1}{8}$ " engl.  
Breite 61 cm, 24" engl.



Nr. 1312  
Höhe 83 cm, 32 $\frac{1}{8}$ " engl.  
Breite 62 cm, 24 $\frac{1}{8}$ " engl.



Nr. 996  
Höhe 88 cm, 34 $\frac{1}{8}$ " engl.  
Breite 33 cm, 13" engl.  
Ampel



Nr. 1311  
Höhe 80 cm, 31 $\frac{1}{8}$ " engl.  
Breite 56 cm, 22" engl.

Alle Lüster können auch elektrisch geliefert werden, wofür ein Zuschlag in Anrechnung kommt  
Ausführung: poliert, silbermott, weißgekräft und antik

## Mittelalterliche Oelampeln

Dieselben sind, mit Spiritus gefüllt, praktische Zigarrenlampen



Nr. 544  
Höhe 33 cm, 13" engl.  
mit Stundenuhr.



Nr. 949  
Höhe 26 cm, 10 1/4" engl.



Nr. 950  
Höhe 29 cm, 11 1/2" engl.  
mit Figur, Preis wie 543



Nr. 543  
Höhe 30 cm, 11 1/4" engl.  
in 3 verschied. Faconen zu haben



Nr. 1045  
Höhe 30 cm, 11 1/4" engl.  
Breite 20 cm, 8" engl.



Nr. 733  
Höhe 28 cm, 11" engl.



Nr. 960  
Höhe 17 cm, 6 1/2" engl.  
Nr. 696  
Höhe 22 1/4 cm, 9" engl.  
Fuß wie 543.



Nr. 679  
Höhe 18 1/2 cm, 7 1/4" engl.



Nr. 751  
Höhe 10 1/2 cm, 4 1/4" engl.



Nr. 736  
Höhe 46 cm, 18" engl.  
Sabbatlampe



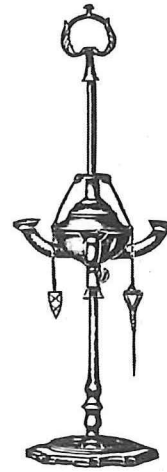
Nr. 737  
Höhe 33 cm, 13" engl.



Nr. 985  
Höhe 35 1/2 cm, 14" engl.



Nr. 542  
Höhe 36 cm, 14 1/4" engl.  
Reiche Rakokalampe.

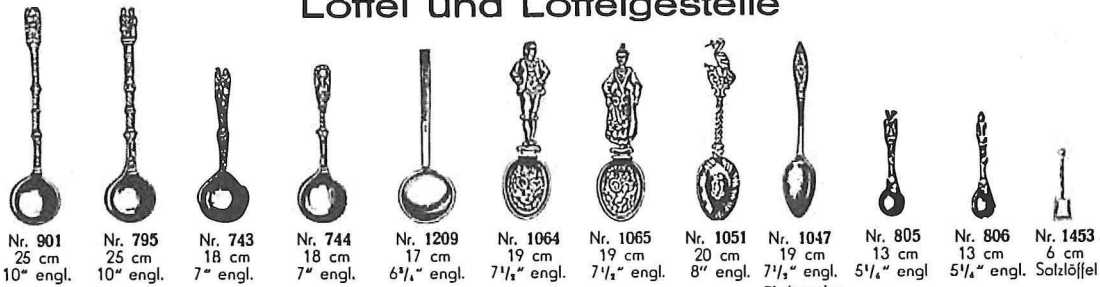


Nr. 1232  
Höhe 41 cm, 16" engl.  
Italienische Lampe.

Ausführung: poliert, silbermatt, weißgekraßt und antik

+ Sommer

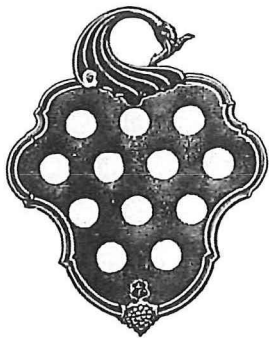
### Löffel und Löffelgestelle



Nr. 901 25 cm 10" engl.  
 Nr. 795 25 cm 10" engl.  
 Nr. 743 18 cm 7" engl.  
 Nr. 744 18 cm 7" engl.  
 Nr. 1209 17 cm 6 1/4" engl.  
 Nr. 1064 19 cm 7 1/2" engl.  
 Nr. 1065 19 cm 7 1/2" engl.  
 Nr. 1051 20 cm 8" engl.  
 Nr. 1047 19 cm 7 1/2" engl.  
 Nr. 805 13 cm 5 1/4" engl.  
 Nr. 806 13 cm 5 1/4" engl.  
 Nr. 1453 6 cm Solzlöffel

Biedermeier-  
 löffel  
 Nr. 1048  
 13 cm  
 5 1/4" engl.  
 Kaffeelöffel

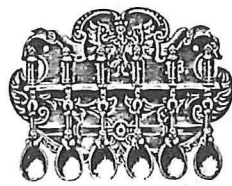
Die Preise der Löffelgestelle sind ohne Löffel



Nr. 748  
 Höhe 34 cm, 13 1/4" engl.



Nr. 813  
 Höhe 15 cm, 6" engl.  
 Breite 21 1/2 cm, 8 1/4" engl.



Nr. 814  
 Höhe 15 cm, 6" engl.  
 Breite 21 1/2 cm, 8 1/4" engl.



Nr. 815  
 Höhe 15 cm, 6" engl.



Tortenschaufel  
 mit Holzstiel  
 Nr. 1338  
 Länge 36 cm  
 14 1/4" engl.

### Weihwasserkessel



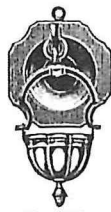
Nr. 1230  
 Höhe 27 1/2 cm  
 10 1/4" engl.



Nr. 811  
 24 cm  
 9 1/4" engl.



Nr. 812  
 22 cm  
 8 3/4" engl.



Nr. 1257  
 Sehr schön  
 19 cm  
 7 1/2" engl.



Nr. 1258  
 25 cm  
 10" engl.



Nr. 1259  
 Höhe 15 cm  
 6" engl.



Nr. 1260  
 Höhe 15 cm  
 6" engl.

Nürnberger Brautbecher



Nr. 534  
 Höhe 13 cm  
 5 1/4" engl.



Nr. 533  
 Höhe 14 cm  
 5 1/4" engl.



Nr. 697  
 Höhe 15 cm  
 6" engl.



Nr. 698  
 Höhe 12 cm  
 4 3/4" engl.

Nr. 697 auch mit Einrichtung  
 für Zahnstocher



Nr. 1231  
 Schöner Samoir  
 Höhe 17 cm  
 6 1/4" engl.



Nr. 1233  
 Höhe 8 cm  
 3 1/4" engl.



Nr. 677  
 Höhe 22 1/2 cm  
 8 3/4" engl.

Ausführung: poliert, silbermalt, weißgekrozt und antik

## Plaketten

in künstlerischer Ausführung zu billigsten Preisen, 7 1/4 cm groß, 3" engl.



Nr. 766  
Württ.  
Wappen



Nr. 767  
Boyr.  
Wappen



Nr. 798  
Rich. Wagner



Nr. 1347  
Just. Kerner



Nr. 764  
Albrecht Dürer



Nr. 763  
Hans Sachs



Nr. 765  
Gänse-  
männchen



Nr. 1346  
Gustav Adolf



Nr. 845  
8 1/2 cm  
3 1/4" engl.



Nr. 844 13 cm  
5 1/4" engl.

Weitere Plaketten sind vorrätig: Bismarck in zwei verschiedenen Aufnahmen



Nr. 1267  
15 cm, 6" engl.  
Flaschenuntersatz



Nr. 1073  
Glöseruntersatz  
10 cm, 4" engl.  
praktisch und billig  
Nr. 1348  
11 cm, 4 1/4" engl.



Nr. 847  
8 1/2 cm, 3 1/4" engl.  
mit 3 Füßen



Nr. 1266  
10,5 cm, 4 1/4" engl.  
Messerböckchen-Forelle,  
schön



Nr. 848  
Glöseruntersatz  
10 cm, 4" engl.  
Adler zum Herausnehmen,  
sehr schön u. praktisch



Nr. 846 13 cm  
5 1/4" engl.  
Untersatz mit 3 Füßen

## Flaschenkorke



Nr. 1287  
Untersatz  
18 cm, 7" engl.



Nr. 1318



1319



1320



1321



1322



1323

Korken  
ganz glatt



Nr. 1454



1328



1324



1325



1326



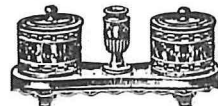
1327



Nr. 628  
Tischplättchen, durchbrochen, sehr  
praktisch und unverwüßlich im  
Gebrauch



Nr. 1017  
Höhe 19 cm, Breite 28 cm  
7 1/2" engl. 11" engl.



Nr. 1016  
Höhe 9 1/2 cm, Breite 22 cm  
3 3/4" engl. 8 1/4" engl.



Nr. 1090  
Breite 18 cm  
7" engl.



Nr. 1329  
17 1/2 cm, 7" engl.  
Untersatz zu 1266 Forellen



Nr. 680  
Höhe 14 cm, Breite 22 cm  
5 1/2" engl. 8 1/4" engl.



Nr. 1091  
Breite 17 cm  
6 1/2" engl.



Nr. 1299  
Breite 19 cm  
7 1/2" engl.



Nr. 1227  
Höhe 11 cm 4 1/2" engl.  
Schöne Teebüchse mit Löffel

Ausführung: poliert, silbermatt, weißgekroßt und antik



## Polierte Feinzinnkannen

Nachstehende Kannen, die sich zum Gebrauch ganz besonders eignen, sind in ff. poliert immer auf Lager  
Widmungen, Wappen, Vereinsabzeichen und Zunftzeichen können auf allen  
Kannen angebracht werden. Lieferzeit 2 Tage

Hohenloher Kannen, schwer stark



Nr. 671 2 Liter  
Höhe 36 cm, 14 $\frac{1}{4}$ " engl.



Nr. 826 1 Liter  
Höhe 29 cm, 11 $\frac{1}{2}$ " engl.



Nr. 827  $\frac{1}{2}$  Liter  
Höhe 22 $\frac{1}{2}$  cm, 9" engl.



Nr. 828  $\frac{1}{4}$  Liter  
Höhe 17 $\frac{1}{2}$  cm, 7" engl.



Nr. 829  $\frac{1}{4}$  Liter  
Höhe 12 cm, 4 $\frac{1}{4}$ " engl.



Nr. 460 1,75 Liter  
Höhe 30 cm, 11 $\frac{1}{4}$ " engl.



Nr. 470 1,20 Liter  
Höhe 27 $\frac{1}{2}$  cm, 10 $\frac{3}{4}$ " engl.



Nr. 491 0,75 Liter  
Höhe 23 cm, 9" engl.



Nr. 481 0,37 Liter  
Höhe 18 cm, 7" engl.



Nr. 492 0,75 Liter  
Höhe 23 cm, 9" engl.



Nr. 461 1,75 Liter  
Höhe 30 cm, 11 $\frac{1}{4}$ " engl.



Nr. 471 1,20 Ltr.  
Höhe 27 $\frac{1}{2}$  cm, 10 $\frac{3}{4}$ " engl.



Nr. 507 1,75 Liter  
Höhe 30 cm, 11 $\frac{1}{4}$ " engl.



Nr. 472 1,20 Liter  
Höhe 27 $\frac{1}{2}$  cm, 10 $\frac{3}{4}$ " engl.



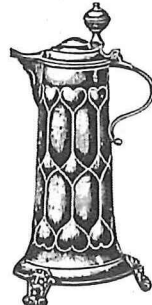
Nr. 532 1,75 Liter  
Höhe 30 cm, 11 $\frac{1}{4}$ " engl.



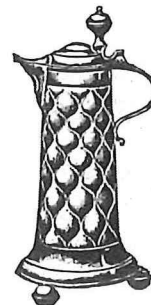
Nr. 875 1,20 Liter  
Höhe 27 $\frac{1}{2}$  cm, 10 $\frac{3}{4}$ " engl.



Nr. 531 1,20 Liter  
Höhe 27 $\frac{1}{2}$  cm, 10 $\frac{3}{4}$ " engl.



Nr. 880 1,20 Liter  
Höhe 31 cm, 12 $\frac{1}{4}$ " engl.



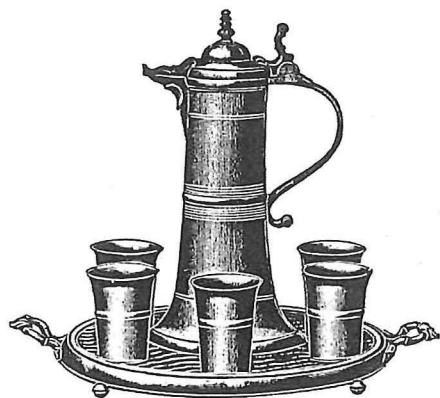
Nr. 876 1,20 Liter  
Höhe 30 $\frac{1}{2}$  cm, 12" engl.



Nr. 476 1,20 Liter  
Höhe 31 cm, 12 $\frac{1}{4}$ " engl.

## Service

für Bier, Wein, Likör und Wasser



Nr. 1303  
Kanne Inhalt 2 Liter  
Höhe 36½ cm, 14¼" engl.



Nr. 1331  
Inhalt 0,37 Liter  
Höhe 21 cm, 8¼" engl.



Nr. 1304  
Kanne Inhalt 1,75 Liter  
Höhe 33 cm, 13" engl.



Nr. 1309  
Höhe 12½ cm, 5" engl.



Nr. 1305  
Kanne Inhalt 1,20 Liter  
Höhe 28½ cm, 11¼" engl.



Nr. 1332  
Höhe 12½ cm  
Breite 20 cm, 8" engl.  
Sehr beliebtes Service



Nr. 1306  
Kanne Inhalt 1,20 Liter  
Höhe 28½ cm, 11¼" engl.



Nr. 1307  
Kanne Höhe 32 cm, 12½" engl.



Nr. 1308  
Kanne Inhalt 0,55 Liter  
Höhe 18½ cm, 7¼" engl.



Nr. 1243  
Kanne Höhe 32 cm, 12½" engl.

Ausführung: poliert, silbermatt, weißgekroßt und antik

## Trinkbecher



Nr. 823  
Höhe 13 cm  
0,45 Ltr.  
Nr. 1271 glatt  
0,38 Ltr.  
Höhe 5<sup>1</sup>/<sub>6</sub> engl.



Nr. 838  
Höhe 11 cm  
4<sup>1</sup>/<sub>6</sub> engl.  
0,45 Ltr.



Nr. 459  
Höhe 12 cm  
4<sup>1</sup>/<sub>6</sub> engl.  
0,38 Ltr.



Nr. 458  
Höhe 12 cm  
4<sup>1</sup>/<sub>6</sub> engl.  
0,38 Ltr.



Nr. 455  
Höhe 12<sup>1</sup>/<sub>2</sub> cm  
5 engl.  
0,38 Ltr.



Nr. 454  
Höhe 12 cm  
4<sup>1</sup>/<sub>6</sub> engl.  
0,38 Ltr.



Nr. 456  
Höhe 12 cm  
4<sup>1</sup>/<sub>6</sub> engl.  
0,38 Ltr.



Nr. 457  
Höhe 12<sup>1</sup>/<sub>4</sub> cm  
5 engl.  
0,38 Ltr.



Nr. 894  
Höhe 10<sup>1</sup>/<sub>2</sub> cm  
4<sup>1</sup>/<sub>6</sub> engl.  
0,24 Ltr.



Nr. 895  
Höhe 10<sup>1</sup>/<sub>2</sub> cm  
4<sup>1</sup>/<sub>6</sub> engl.  
0,24 Ltr.



Nr. 896  
Höhe 10<sup>1</sup>/<sub>2</sub> cm  
4<sup>1</sup>/<sub>6</sub> engl.  
0,24 Ltr.



Nr. 897  
Höhe 10<sup>1</sup>/<sub>2</sub> cm  
4<sup>1</sup>/<sub>6</sub> engl.  
0,24 Ltr.



Nr. 450  
Höhe 9<sup>1</sup>/<sub>2</sub> cm  
3<sup>1</sup>/<sub>6</sub> engl.  
0,20 Ltr.



Nr. 453  
Höhe 9<sup>1</sup>/<sub>2</sub> cm  
3<sup>1</sup>/<sub>6</sub> engl.  
0,20 Ltr.



Nr. 452  
Höhe 9<sup>1</sup>/<sub>2</sub> cm  
3<sup>1</sup>/<sub>6</sub> engl.  
0,20 Ltr.



Nr. 451  
Höhe 9<sup>1</sup>/<sub>2</sub> cm  
3<sup>1</sup>/<sub>6</sub> engl.  
0,20 Ltr.



Nr. 449  
Höhe 7 cm  
2<sup>1</sup>/<sub>6</sub> engl.  
0,07 Ltr.



Nr. 446  
Höhe 11 cm  
4<sup>1</sup>/<sub>6</sub> engl.  
0,38 Ltr.



Nr. 447  
Höhe 10<sup>1</sup>/<sub>2</sub> cm  
4<sup>1</sup>/<sub>6</sub> engl.  
0,38 Ltr.



Nr. 898  
Höhe 9<sup>1</sup>/<sub>2</sub> cm  
3<sup>1</sup>/<sub>6</sub> engl.  
0,24 Ltr.



Nr. 899  
Höhe 9<sup>1</sup>/<sub>2</sub> cm  
3<sup>1</sup>/<sub>6</sub> engl.  
0,24 Ltr.



Nr. 444  
Höhe 8<sup>1</sup>/<sub>2</sub> cm  
3<sup>1</sup>/<sub>6</sub> engl.  
0,20 Ltr.



Nr. 445  
Höhe 8<sup>1</sup>/<sub>2</sub> cm  
3<sup>1</sup>/<sub>6</sub> engl.  
0,20 Ltr.



Nr. 900  
Höhe 6<sup>1</sup>/<sub>6</sub> engl.  
0,07 Ltr.



Nr. 448  
Höhe 7 cm  
2<sup>1</sup>/<sub>6</sub> engl.  
0,07 Ltr.  
Nr. 443  
ohne Fösse

### Becher zu den Hohenloher Kannen, auch ohne Ringe zu haben



Nr. 830  
Höhe 10<sup>1</sup>/<sub>2</sub> cm  
4<sup>1</sup>/<sub>6</sub> engl.  
0,38 Ltr.



Nr. 831  
Höhe 9<sup>1</sup>/<sub>2</sub> cm  
3<sup>1</sup>/<sub>6</sub> engl.  
0,24 Ltr.



Nr. 832  
Höhe 8<sup>1</sup>/<sub>2</sub> cm  
3<sup>1</sup>/<sub>6</sub> engl.  
0,20 Ltr.



Nr. 833  
H. 5<sup>1</sup>/<sub>2</sub> cm  
2<sup>1</sup>/<sub>6</sub> engl.  
0,07 Ltr.



Nr. 1249  
H. 5,8 cm  
2<sup>1</sup>/<sub>6</sub> engl.  
0,04 Ltr.



Nr. 834  
H. 3<sup>1</sup>/<sub>2</sub> cm  
1<sup>1</sup>/<sub>6</sub> engl.  
0,03 Ltr.



Nr. 22  
H. 2,8 cm  
1 engl.



Nr. 1237  
Höhe 13<sup>1</sup>/<sub>2</sub> cm  
5<sup>1</sup>/<sub>6</sub> engl.  
0,10 Ltr.



Nr. 1236  
Höhe 10<sup>1</sup>/<sub>2</sub> cm  
4<sup>1</sup>/<sub>6</sub> engl.  
0,05 Ltr.



Nr. 1238  
Höhe 7 cm  
2<sup>1</sup>/<sub>6</sub> engl.  
0,10 Ltr.

Ausführung: poliert, silbermatt, weißgekraßt und antik

## Große Renaissance-Kannen



Nr. 405  
3 Liter, 50 cm hoch, 19<sup>3</sup>/<sub>4</sub>“ engl.  
Diese Kanne kann mit sämtlichen auf Tafel 32  
abgebildeten Figuren angefertigt werden.



Nr. 402  
3 Liter, 61 cm hoch, 20“ engl.  
mit Bell: „Metzgerkanne“  
mit Schoppe: „Bierbrauerkanne“.



Nr. 404  
3 Liter, 54 cm hoch, 21<sup>1</sup>/<sub>4</sub>“ engl.  
Jagdkanne.



Nr. 401  
3 Liter, 53 cm hoch, 21“ engl.  
Wimpfener Stadtkanne.



Nr. 633  
14 Liter, 58 cm hoch, 23“ engl.  
ganz außergewöhnlich großes Stück.  
Ausführung: poliert, silbermatt, weißgekratzt und antik



Nr. 403  
3 Liter, 64 cm hoch, 25<sup>1</sup>/<sub>4</sub>“ engl.  
wird mit jedem Handwerk  
oder Wappen angefertigt:

## Große Kannen



Nr. 407  
Inhalt 3 1/2 Liter  
47 cm hoch, 18 1/2 " engl.  
Nr. 408  
Dieselbe ganz glatt ohne  
Füße und Schild mit  
Kugelknopf.



Nr. 684  
Inhalt 2 Liter  
38 cm hoch,  
15 " engl.



Nr. 670  
Inhalt 5 1/2 Liter  
65 cm hoch, 25 1/2 " engl.  
Ganz außergewöhnlich großes Stück  
mit Messinghaken, kann mit ver-  
schiedenen Handwerkszeichen oder  
Wappen geliefert werden.



Nr. 421  
Inhalt 2 Liter  
38 cm hoch, 15 " engl.  
Nr. 422  
Dieselbe glatt.



Nr. 406  
Inhalt 3 1/2 Liter  
54 cm hoch, 21 1/4 " engl.  
handgraviert  
in verschiedenen Zünften.



Nr. 431  
Inhalt 2 1/2 Liter  
48 cm hoch, 19 " engl.



Nr. 430  
Inhalt 2 1/2 Liter  
54 cm hoch, 21 1/4 " engl.



Nr. 429  
Inhalt 2 1/2 Liter  
49 cm hoch, 19 1/4 " engl.



Nr. 432  
Inhalt 2 1/2 Liter  
48 cm hoch, 19 " engl.



Nr. 865  
Inhalt 2 1/2 Liter  
47 cm hoch, 18 1/2 " engl.  
Raubritter Eppelstein v. Gailingens  
Sprung in den Burggraben zu  
Nürnberg.  
Die Nürnberger hängen keinen,  
sie haben ihn denn zuvor.

Ausführung: poliert, silbermott, weißgekratz und antik

Reich verzierte Humpen



Nr. 672  
Inhalt 1,35 Liter  
31 cm hoch,  
12 1/4" engl.  
Handarbeit,  
extra alt hergestellt  
nach Original  
schönstes Stück



Nr. 797  
Inhalt 1 Liter  
24 1/2 cm hoch  
9 3/4" engl.



Nr. 796  
Inhalt 1 Liter  
24 1/2 cm hoch  
9 3/4" engl.



Nr. 853  
Inhalt 0,60 Liter  
13 1/2 cm hoch,  
5 1/4" engl.  
Extra alt hergestellt.



Nr. 800  
Inhalt 0,25 Liter  
11 cm hoch,  
4 1/4" engl.  
Extra alt hergestellt.



Nr. 1072  
**Holzkanne** mit Zinnauflagen  
Inhalt 2 1/4 Liter  
30 cm hoch, 11 1/4" engl.  
Bierbrauerwapp oder Jagdstück.

Große Kannen



Nr. 423  
Inhalt 2 1/4 Liter  
43 cm hoch, 17" engl.  
mit verschiedenen Zünften graviert.  
Nr. 424  
glatt mit Krücke oder Knopf



Nr. 427  
Inhalt 2 1/4 Liter  
43 cm hoch, 17" engl.  
Handgetrieben.  
Nr. 428  
Gegensstück



Nr. 426  
Inhalt 2 1/4 Liter  
43 cm hoch, 17" engl.



Nr. 425  
Inhalt 2 3/4 Liter  
43 cm hoch, 17" engl.



Nr. 503  
Inhalt 1,75 Liter  
38 1/2 cm hoch, 15 1/4" engl.



Nr. 504  
Inhalt 1,75 Liter  
38 1/2 cm hoch, 15 1/4" engl.



Nr. 783  
Inhalt 1 Liter  
24 1/2 cm hoch, 9 3/4" engl.



Nr. 866  
Inhalt 1,75 Liter  
36 1/2 cm hoch, 14 1/4" engl.  
Albrecht Dürer.



Nr. 867  
Inhalt 1,75 Liter  
36 1/2 cm hoch, 14 1/4" engl.  
Fons Sachs.

Ausführung: poliert, silbermatt, weißgekragt und antik

## Nischenkannen

in ganz hervorragender Ausführung.

1,75 Liter haltend, ganze Höhe zirka 37 cm, 14 $\frac{1}{2}$ " engl.



Nr. 411



Nr. 413

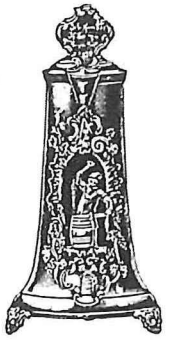


Nr. 412



Nr. 415

1,75 Liter haltend, ganze Höhe zirka 37 cm, 14 $\frac{1}{2}$ " engl.



Nr. 416



Nr. 414



Nr. 417



Nr. 418

1,75 Liter haltend, ganze Höhe zirka 37 cm, 14 $\frac{1}{2}$ " engl.



Nr. 419



Nr. 420



Nr. 674



Nr. 673

Außer obigen Kannen werden noch solche für Goldschmiede, Buchbinder und Holzhouer angefertigt

In antiker oder antik heller Ausführung

## Nischen- und reich getriebene Kannen

1,75 Liter haltend.



Nr. 434  
Inhalt 1,75 Liter  
Höhe 36 cm, 14 1/4" engl.  
Fein handgetrieben.



Nr. 437  
Inhalt 1,75 Liter  
Höhe 37 cm, 14 1/2" engl.



Nr. 870  
Inhalt 1,75 Liter  
Höhe 37 cm, 14 1/4" engl.  
Bierbräuerkanne.



Nr. 636  
Inhalt 1,75 Liter  
Höhe 40 cm, 15 1/4" engl.  
Nürnberg Turmkanne.



Nr. 871  
Inhalt 1,75 Liter  
Höhe 37 cm, 14 1/4" engl.  
Fähnrich oder Ritter  
nach Albrecht Dürer.  
Fein handgetrieben.



Nr. 872  
Inhalt 1,75 Liter  
Höhe 35 cm, 13 3/4" engl.  
Heil. Eustachius  
nach Albrecht Dürer.  
Fein handgetrieben.



Nr. 873  
Inhalt 1,75 Liter  
Höhe 35 cm, 13 3/4" engl.  
Seckpfeifer nach Albrecht Dürer  
Fein handgetrieben.



Nr. 874  
Inhalt 1,75 Liter  
Höhe 37 cm, 14 1/4" engl.  
Bauern im Geiräch  
nach Albrecht Dürer.  
Fein handgetrieben.



Nr. 436  
Inhalt 1,75 Liter  
Höhe 37 cm, 14 1/2" engl.



Nr. 438  
Inhalt 1,75 Liter  
Höhe 37 cm, 14 1/2" engl.



Nr. 441  
Inhalt 1,75 Liter  
Höhe 33 cm, 13" engl.  
Bischofkanne.



Nr. 435  
Inhalt 1,75 Liter  
Höhe 38 cm, 15" engl.  
Bischofkanne.

In antiker oder antik heller Ausführung



Kannen

Inhalt 1,75 Liter



Nr. 439 fein  
Nr. 439 einfacher  
Höhe 38 cm, 15" engl.  
mit verschiedenen Zünften und  
Namen graviert.



Nr. 502  
Höhe 39 cm, 15 1/4" engl.



Nr. 440  
Höhe 37 cm, 14 1/4" engl.  
originelles Stück mit 6 Köpfen,  
handgetrieben, „Die Herren  
vom Verteilungskolleg“.



Nr. 466  
Höhe 38 cm, 15" engl.



Nr. 433 fein  
Nr. 433 einfacher  
Höhe 38 cm, 15" engl.  
mit verschiedenen Zünften und  
Namen graviert.

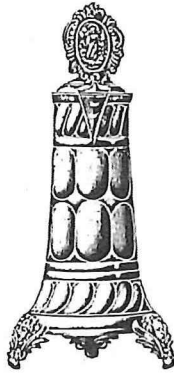
Inhalt 1,75 Liter



Nr. 469  
Höhe 42 1/2 cm, 16 3/4" engl.



Nr. 498  
Höhe 39 cm, 15 1/4" engl.



Nr. 500  
Höhe 39 cm, 15 1/4" engl.

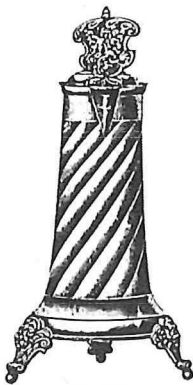


Nr. 501  
Höhe 39 cm, 15 1/4" engl.



Nr. 467  
Höhe 41 cm, 16" engl.

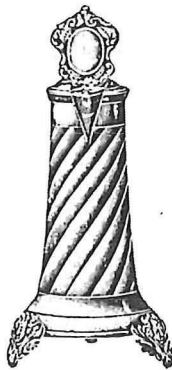
Inhalt 1,75 Liter



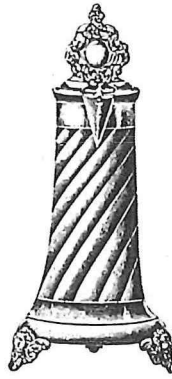
Nr. 462  
Höhe 39 cm, 15 1/4" engl.



Nr. 463  
Höhe 38 cm, 15" engl.



Nr. 465  
Höhe 39 cm, 15 1/4" engl.



Nr. 464  
Höhe 38 cm, 15" engl.



Nr. 468 mit Figur  
Höhe 39 cm, 15 1/4" engl.

Ausführung: poliert, silbermalt, weißgekroßt und antik

## Kannen

Inhalt 1,75 Liter



Nr. 461  
Höhe 30 cm, 11<sup>3</sup>/<sub>4</sub>" engl.



Nr. 507  
Höhe 30 cm, 11<sup>3</sup>/<sub>4</sub>" engl.



Nr. 506  
Höhe 30 cm, 11<sup>3</sup>/<sub>4</sub>" engl.  
mit verschiedenen Gravierungen  
Nr. 506 glatt billig



Nr. 869  
Höhe 30 cm, 11<sup>3</sup>/<sub>4</sub>" engl.  
Nürnberger Gänsemönchen

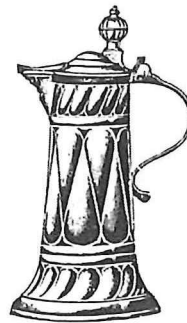
Inhalt 1,75 Liter



Nr. 442  
Höhe 30 cm, 11<sup>3</sup>/<sub>4</sub>" engl.  
handgetrieben und wird mit  
jedem Handwerkszeichen  
angefertigt



Nr. 508  
Höhe 30 cm, 11<sup>3</sup>/<sub>4</sub>" engl.



Nr. 509  
Höhe 30 cm, 11<sup>3</sup>/<sub>4</sub>" engl.



Nr. 532  
Höhe 30 cm, 11<sup>3</sup>/<sub>4</sub>" engl.

Inhalt 1,75 Liter



Nr. 496  
Höhe 38 cm, 15" engl.



Nr. 497  
Höhe 37<sup>1</sup>/<sub>4</sub> cm, 14<sup>3</sup>/<sub>4</sub>" engl.



Nr. 499  
Höhe 39 cm, 15<sup>3</sup>/<sub>4</sub>" engl.



Nr. 505  
Höhe 40 cm, 15<sup>3</sup>/<sub>4</sub>" engl.

Ausführung: poliert, silbermatt, weißgekraßt und antik

### Kannen, groß und billig

Inhalt 1,20 Liter



Nr. 470  
Höhe 27 1/2 cm, 10 1/4" engl.



Nr. 471  
Höhe 27 1/2 cm, 10 1/4" engl.



Nr. 472  
Höhe 27 1/2 cm, 10 1/4" engl.



Nr. 875  
Höhe 27 1/2 cm, 10 1/4" engl.



Nr. 876  
Höhe 30 1/2 cm, 12" engl.

Inhalt 1,20 Liter



Nr. 700  
Höhe 27 1/2 cm, 10 1/4" engl.



Nr. 531  
Höhe 27 1/2 cm, 10 1/4" engl.



Nr. 877  
Höhe 27 1/2 cm, 10 1/4" engl.



Nr. 473  
Höhe 30 1/2 cm, 12" engl.



Nr. 476  
Höhe 31 cm, 12 1/4" engl.

Inhalt 1,20 Liter



Nr. 878  
Höhe 33 cm, 13" engl.



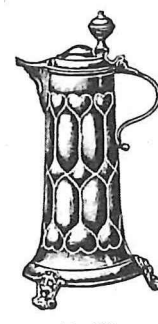
Nr. 879  
Höhe 33 cm, 13" engl.



Nr. 474  
Höhe 37 cm, 14 1/2" engl.



Nr. 475  
Höhe 35 cm, 13 3/4" engl.



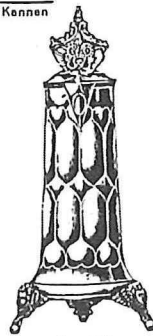
Nr. 880  
Höhe 31 cm, 12 1/4" engl.

Billige schöne Kannen

Inhalt 1,20 Liter



Nr. 477  
Höhe 35 cm, 13 3/4" engl.



Nr. 478  
Höhe 34 1/2 cm, 13 1/2" engl.



Nr. 479  
Höhe 33 cm, 13" engl.



Nr. 480  
Höhe 32 cm, 12 1/4" engl.



Nr. 480 b  
Höhe 32 cm, 12 1/4" engl.  
Gegenstück

Ausführung: poliert, silbermatt, weißgekrast und antik

### Kannen

Inhalt 0,75 Liter



Nr. 517

Höhe 28 cm, 11" engl.



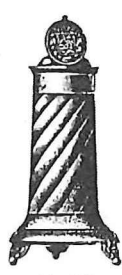
Nr. 518

Höhe 29 cm, 11 1/8" engl.



Nr. 519

Höhe 29 cm, 11 1/2" engl.



Nr. 516

Höhe 27 cm, 10 1/8" engl.



Nr. 520

Höhe 29 cm, 11 1/8" engl.



Nr. 521

Höhe 29 cm, 11 1/8" engl.

Inhalt 0,75 Liter



Nr. 522 Höhe 29 cm,  
11 1/8" engl.



Nr. 523 Höhe 29 cm,  
11 1/8" engl.



Nr. 524 Höhe 29 cm,  
11 1/2" engl.



Nr. 525 Höhe 29 cm,  
11 1/8" engl.



Nr. 527 Höhe 28 cm,  
11" engl.



Nr. 526 Höhe 28 cm,  
11" engl.



Nr. 528 Höhe 29 cm,  
11 1/8" engl.

### Auch mit ganz glattem Deckel



Nr. 1280 1,6 Liter  
Höhe 28 cm, 11" engl.



Nr. 1281 0,8 Ltr.  
Höhe 23 cm, 9" engl.



Nr. 1282 0,55 Ltr.  
Höhe 18,5 cm, 7 1/8" engl.

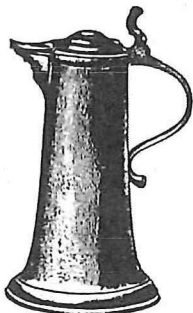


Nr. 1283 0,20 Ltr.  
Höhe 15 cm, 6" engl.



Nr. 1284 0,10 Ltr.  
Höhe 12 cm, 4 1/8" engl.

### Glatte Kannen



Nr. 460 1,75 Liter  
Höhe 30 cm, 11 1/4" engl.



Nr. 470 1,20 Liter  
Höhe 27 1/8 cm,  
10 1/4" engl.



Nr. 669 0,75 Liter  
Höhe 23 cm,  
9" engl.



Nr. 491 0,75 Liter  
Höhe 23 cm,  
9" engl.



Nr. 481 0,37 Liter  
Höhe 18 cm,  
7" engl.



Nr. 632  
0,15 Liter  
Höhe 12 cm  
4 1/8" engl.



Nr. 23  
Höhe 5 cm  
2" engl.

Ausführung: poliert, silbermatt, weißgekratzt und antik

## Kannen

Inhalt 0,37 Liter, Höhe zirka 18 cm, 7" engl.



Nr. 481  
mit Krücke oder Knopf

Nr. 484

Nr. 485

Nr. 482

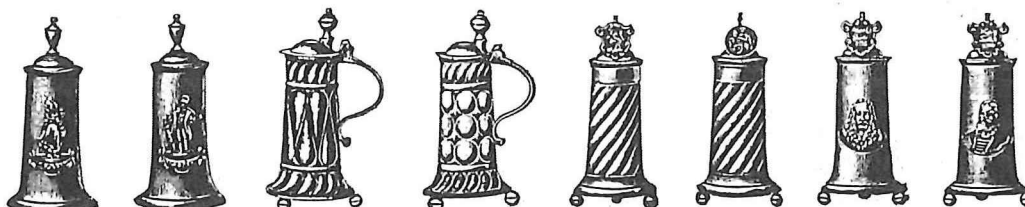
Nr. 483

Nr. 842

Nr. 843

Nr. 486  
gewunden oder gebuckelt

Inhalt 0,37 Liter, Höhe zirka 21 cm, 8 1/4" engl.



Nr. 962

Nr. 963

Nr. 490

Nr. 489

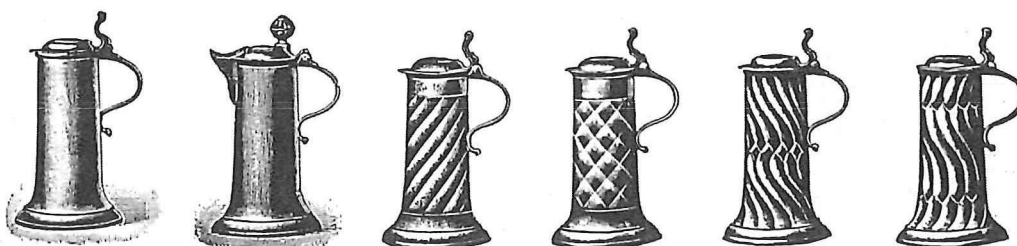
Nr. 487

Nr. 488

Nr. 881  
Albrecht Dürer

Nr. 882  
Hans Sachs

Inhalt 0,75 Liter, Höhe zirka 23 cm, 9" engl.



Nr. 491

Nr. 669

Nr. 492

Nr. 493

Nr. 494

Nr. 495

Ausführung: poliert, silbermatt, weißgekragt und antik

## Flache Kannen

Besonders für schmale Humpenbretter geeignet



Nr. 840  
Inhalt 0,85 Liter  
Höhe 39 cm, 15 $\frac{1}{4}$ " engl.



Nr. 759  
Inhalt 0,7 Liter  
Höhe 26 cm, 10 $\frac{1}{4}$ " engl.  
Dürer



Nr. 760  
Inhalt 0,7 Liter  
Höhe 26 cm, 10 $\frac{1}{4}$ " engl.  
Sachs



Nr. 818  
Inhalt 0,7 Liter  
Höhe 26 cm, 10 $\frac{1}{4}$ " engl.  
Studentenwappen zum Eingravieren



Nr. 839  
Inhalt 0,75 Liter  
Höhe 40 cm, 15 $\frac{1}{4}$ " engl.



Nr. 667  
Inhalt 0,7 Liter  
Höhe 26 cm, 10 $\frac{1}{4}$ " engl.  
Württembergisches Wappen



Nr. 668  
Inhalt 0,7 Liter  
Höhe 26 cm, 10 $\frac{1}{4}$ " engl.



Nr. 512  
Inhalt 0,7 Liter  
Höhe 26 cm, 10 $\frac{1}{4}$ " engl.  
Nr. 512 glatt, ohne Einlage



Nr. 761  
Inhalt 0,7 Liter  
Höhe 26 cm, 10 $\frac{1}{4}$ " engl.  
Gänsemännchen



Nr. 841  
Inhalt 0,25 Liter  
Höhe 26 cm, 10 $\frac{1}{4}$ " engl.

## Magdeburger Kannen

## Runde Bauchkannen, sehr gongbare Nummern



Nr. 1214  
Inhalt 1 Liter  
Höhe 35 cm, 13 $\frac{1}{4}$ " engl.



Nr. 1215  
Inhalt 0,4 Liter  
Höhe 25 cm, 10" engl.



Nr. 1216  
Inhalt 0,08 Liter  
Höhe 16 cm, 6 $\frac{1}{2}$ " engl.



Nr. 510  
Inhalt 0,85 Liter  
Höhe 26 $\frac{1}{2}$  cm, 10 $\frac{1}{2}$ " engl.



Nr. 511  
Inhalt 0,80 Liter  
Höhe 26 $\frac{1}{2}$  cm, 10 $\frac{1}{2}$ " engl.

Ausführung: poliert, silbermatt, weißgekraßt und antik

## Schweizer Kannen



Nr. 738  
Inhalt 1,70 Liter  
Höhe 32 cm, 12 $\frac{1}{4}$ " engl.



Nr. 689  
Inhalt 1,70 Liter  
Höhe 32 cm, 12 $\frac{1}{4}$ " engl.



Nr. 1074  
Inhalt 3 $\frac{1}{2}$  Liter  
Höhe 35 cm, 13 $\frac{3}{4}$ " engl.  
Wird in 6 Größen angefertigt.  
Siehe Preisbuch.



Nr. 688  
Inhalt 1,75 Liter  
Höhe 32 cm, 12 $\frac{1}{2}$ " engl.  
Nr. 2028 3,8 Liter  
Höhe 39 cm, 15 $\frac{1}{2}$ " engl.



Nr. 1212  
Inhalt 1,75 Liter  
Höhe 30 cm, 11 $\frac{3}{4}$ " engl.  
Nr. 2034 3,8 Liter  
Höhe 39 cm, 15 $\frac{1}{4}$ " engl.  
Nr. 1464 0,85 Liter  
Höhe 25 cm, 10" engl.



Nr. 1031  
Inhalt 2,6 Liter  
Höhe 34 $\frac{1}{2}$  cm, 13 $\frac{1}{2}$ " engl.  
Wappen sortiert. Schweizerflasche (Glockenform)  
Bei Bezug von 3 Stück kann das Wappen auf dem Schild  
vorgeschrieben werden.



Nr. 862  
Inhalt 0,85 Liter  
Höhe 23 cm, 9" engl.



Nr. 739  
Inhalt 0,8 Liter  
Höhe 26 cm, 10 $\frac{1}{4}$ " engl.



Nr. 1023  
Inhalt 0,42 Liter  
Höhe 24 cm, 9 $\frac{1}{2}$ " engl.



Nr. 850  
Inhalt 2 Liter  
Höhe 26 $\frac{1}{2}$  cm, 10 $\frac{1}{2}$ " engl.  
Nr. 851  
Inhalt  $\frac{1}{2}$  Liter  
Höhe 15 $\frac{1}{2}$  cm, 6 $\frac{1}{4}$ " engl.



Nr. 789  
Inhalt 0,03 Liter  
Höhe 6 $\frac{1}{2}$  cm,  
2 $\frac{1}{2}$ " engl.



Nr. 740 b  
Inhalt 0,10 Liter  
Höhe 11 $\frac{1}{2}$  cm,  
4 $\frac{1}{2}$ " engl.



Nr. 849  
Inhalt 0,10 Liter  
Höhe 9 $\frac{1}{2}$  cm,  
3 $\frac{1}{4}$ " engl.



Nr. 740  
Inhalt 0,38 Liter  
Höhe 14 $\frac{1}{2}$  cm,  
5 $\frac{1}{4}$ " engl.



Nr. 666  
Inhalt 0,38 Liter  
Höhe 18 cm,  
Gangbarste Nummer  
Nr. 987 Inhalt 1 Liter  
Höhe 27 $\frac{1}{2}$  cm, 10 $\frac{1}{2}$ " engl.



Nr. 887  
Höhe zirko 22  
cm,  
8 $\frac{1}{2}$ " engl.

Ausführung: poliert, silbermatt, weißgekroßt und antik

# Pokale und Zunfthumpen

werden für alle Handwerker geliefert

Ausführung: poliert, silbermalt, weißgekragt und antik



Nr. 409 2 1/2 Liter Inhalt  
Höhe 70 cm, 27 1/2" engl.  
Nr. 410 2 1/2 Liter Inhalt  
Höhe 70 cm, 27 1/2" engl.

ganz wie Nr. 409 nur etwas einf. getrieben



Nr. 883  
Inhalt 2,25 Liter  
Höhe 58 cm, 23" engl.



Nr. 884  
Inhalt 0,85 Liter  
Höhe 44 cm  
17 1/2" engl.



Nr. 886  
Inhalt 1,15 Liter  
Höhe 50 cm  
19 1/2" engl.



Nr. 693 Inhalt 0,5 Ltr.  
Höhe 39 cm, 15 1/4" engl.



Nr. 538 Inhalt 0,7 Ltr.  
Höhe 34 1/2 cm, 13 1/2" engl.  
Windmühlpokal mit  
großem Spruch



Nr. 885 1,10 Liter  
Höhe 29 1/2 cm, 11 1/2" engl.



Nr. 627 0,35 Liter  
Höhe 30 cm,  
11 1/4" engl.



Nr. 540 0,65 Liter  
Höhe 30 cm,  
11 1/4" engl.



Nr. 541 0,65 Liter  
Höhe 29 cm,  
11 1/8" engl.



Nr. 539 0,40 Liter  
Höhe 27 1/4 cm, 10 1/4" engl.

Umstehende glatte Pokale werden in allen  
Sport-Emblemen geliefert



Nr. 1093 3/4 Liter  
Höhe 32 1/2 cm,  
12 1/4" engl.



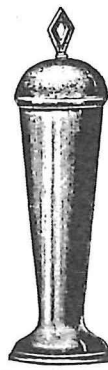
Nr. 1333  
Höhe 15 cm,  
6" engl.



Nr. 1089 1/12 Liter  
Höhe 17 1/2 cm,  
7" engl.



Nr. 1088 1/4 Liter  
Höhe 23 1/2 cm,  
9 1/4" engl.



Nr. 1087 1/2 Liter  
Höhe 33 cm,  
13" engl.



Nr. 1086 3/4 Liter  
Höhe 36 cm, 14 1/4" engl.



Nr. 1085 1 Liter  
Höhe 41 cm, 17 1/4" engl.



## Feldflaschen zur Decoration nach alten Mustern

in antiker, antik heller oder extra alter Ausführung



Nr. 675  
Inhalt 5,5 Liter  
Höhe 35 cm, 13 $\frac{1}{4}$ " engl.



Nr. 676  
Inhalt 2,10 Liter  
Höhe 28 $\frac{1}{2}$  cm, 11 $\frac{1}{4}$ " engl.



Nr. 513  
Inhalt 1,4 Liter  
Höhe 25 cm, 10" engl.  
auch mit Früchte



Nr. 514  
Höhe ca. 25 cm, 10" engl.  
Nr. 1466  
Höhe 19 cm, 7 $\frac{1}{2}$ " engl.



Nr. 515  
Höhe ca. 28 cm, 11" engl.  
Nr. 1465  
Höhe 19 cm, 7 $\frac{1}{2}$ " engl.



Nr. 1031 2 $\frac{1}{2}$  Liter  
Höhe 34 cm, 13 $\frac{1}{4}$ " engl.



Nr. 862 0,85 Liter  
Höhe 23 cm, 9" engl.



Nr. 1023  
Höhe 24 cm,  
9 $\frac{1}{2}$ " engl.



Nr. 887  
Höhe zirko 22 cm  
8 $\frac{1}{4}$ " engl.



Nr. 850 2 Liter  
Höhe 26 $\frac{1}{2}$  cm, 10 $\frac{1}{2}$ " engl.  
Nr. 851  $\frac{1}{2}$  Liter  
Höhe 15 $\frac{1}{2}$  cm, 6 $\frac{1}{4}$ " engl.

Wappen sortiert  
Schweizerflasche (Glockenform). Bei Bezug von 3 Stück kann das Wappen auf dem Schild vorgeschrieben werden.

### Feldflaschen auch mit reicher Gravierung zu mäßigem Preis.



Nr. 888  
4,25 Liter  
Höhe 30 cm  
11 $\frac{1}{4}$ " engl.



Nr. 889  
3,25 Liter  
Höhe 26 cm  
10 $\frac{1}{4}$ " engl.



Nr. 890  
1,75 Liter  
Höhe 23 cm  
9" engl.



Nr. 891  
0,90 Liter  
Höhe 17 $\frac{1}{2}$  cm  
7" engl.



Nr. 892  
0,60 Liter  
Höhe 16 cm  
6 $\frac{1}{4}$ " engl.



Nr. 893  
0,45 Liter  
Höhe 13 $\frac{1}{2}$  cm  
5 $\frac{1}{4}$ " engl.

Ausführung: poliert, silbermalt, weißgekröbt und antik

## Handgetriebene Kannen und Becher

Nachstehende Nummern, die sich zum Gebrauch ganz besonders eignen, sind in ff. poliert immer auf Lager



Nr. 1343  
Inhalt 0,38 Liter  
Höhe 12 cm  
4 1/4" engl.



Nr. 1342  
Inhalt 1,75 Liter  
Höhe 30 cm  
11 3/4" engl.



Nr. 457  
Inhalt 0,38 Liter  
Höhe 12 1/4 cm  
5" engl.



Nr. 498  
Inhalt 1,75 Liter  
Höhe 39 cm  
15 1/4" engl.



Nr. 1344  
23 cm  
9" engl.



Nr. 458  
Inhalt 0,38 Liter  
Höhe 12 cm  
4 3/4" engl.

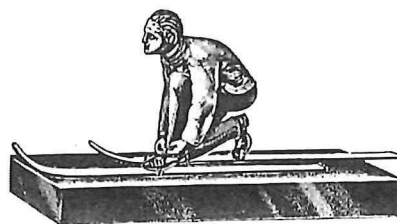
Nr. 1345  
innen glatt



Nr. 1340  
Inhalt 1,75 Liter  
Höhe 30 cm  
11 3/4" engl.



Nr. 634 Glaskrug  
Inhalt zirka 1 1/2 Liter  
Höhe 34 cm, 13 1/4" engl.



Nr. 1330  
**Skifahrer auf Marmorsockel**  
Länge 25 cm, 10" engl., Höhe 11 cm, 4 1/4" engl.



Nr. 1246  
Höhe 31,5 cm, 12 1/4" engl.

## Boxbeutel-Flaschen mit Zinggarnierung, sehr gangbar

Höhe zirka 28 cm, Inhalt 0,90 Liter, 11" engl.



Nr. 1295



Nr. 1296



Nr. 1297



Nr. 1294



Nr. 1293

Ausführung: poliert, silbermolt, weißgekroßt und antik

## Vasen von Zinn

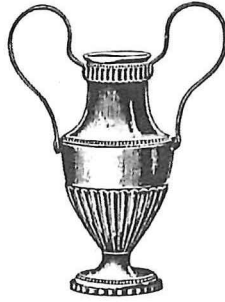
bewähren sich vorzüglich im Gebrouch, weil sie weder zerbrechen, noch rosten und leicht zu pußen sind.



Nr. 699  
Höhe 28 cm,  
11" engl.



Nr. 752  
Höhe 22 cm,  
8 3/4" engl.



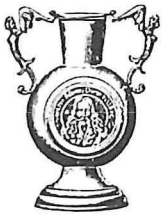
Nr. 868  
Höhe 30 cm, 11 1/4" engl.  
Nr. 868b H. 22 cm, 8 3/4" engl.



Nr. 1219  
Höhe 20 1/4 cm,  
8" engl.



Nr. 976  
Höhe 33 cm, 13" engl.  
Nr. 977 H. 24 cm, 9 1/2" engl.



Nr. 754  
Höhe 22 cm,  
8 1/2" engl.



Nr. 753  
Höhe 22 cm,  
8 1/2" engl.



Nr. 1245  
Höhe 36 cm, 14 1/4" engl.  
Sehr schön



Nr. 755  
Höhe 22 cm,  
8 1/2" engl.



Nr. 756 würt. Wappen  
Nr. 756 bayr. Wappen  
Höhe 22 cm, 8 1/2" engl.



Nr. 1223  
Höhe 12 cm,  
4 3/4" engl.



Nr. 1221  
Höhe 12 cm,  
4 3/4" engl.



Nr. 758  
Höhe 15 cm,  
6" engl.



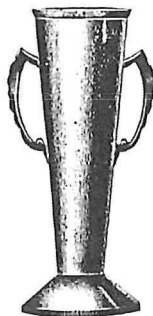
Nr. 757  
Höhe 15 cm,  
6" engl.



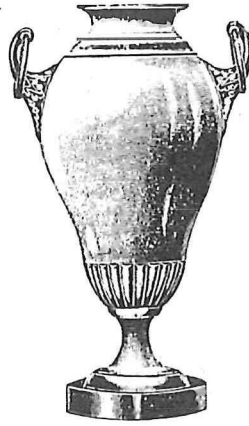
Nr. 1220  
Höhe 15 cm,  
6" engl.



Nr. 1188  
Höhe 33 cm,  
13" engl.



Nr. 1240  
Höhe 27 1/2 cm,  
10 1/4" engl.



Nr. 1279  
Höhe 37 cm,  
14 1/2" engl.



Nr. 573  
Höhe 27 cm,  
10 3/4" engl.



Nr. 1350  
Höhe 32 cm,  
12 1/4" engl.  
Schöne Vase



Nr. 1242  
Höhe 28 cm,  
11" engl.

Ausführung: poliert, silbermott, weißgekroßt und ontik

## Schauteller

ca. 23 cm Durchmesser, 9" engl.



Nr. 557



Nr. 558



Nr. 559  
Ludwig XVI.



Nr. 560  
Marie Antoinette.

ca. 23 cm Durchmesser, 9" engl.



Nr. 567



Nr. 568



Nr. 569  
Franz Joseph II.



Nr. 570  
Friedrich der Gross.

ca. 23 cm Durchmesser, 9" engl.



Nr. 565



Nr. 566



Nr. 561



Nr. 562

ca. 23 cm Durchmesser, 9" engl.



Nr. 770  
Hamburger Fregatte.



Nr. 563  
Tübingen.



Nr. 564  
Lichtenstein.



Nr. 656  
Hohenzollern.

Die Teller werden in antik auch mit poliertem Rand geliefert ohne Preiserhöhung und sind dadurch sehr wirkungsvoll.

### Schauteller

zirko 23 cm Durchmesser, 9" engl.



Nr. 647



Nr. 648



Nr. 661



Nr. 662

Rothenburger Ansichten, auch mit poliertem Rand

zirko 23 cm Durchmesser, 9" engl.



Nr. 555  
sortiert



Nr. 556  
hierzu Pendant „Spinnstube“



Nr. 902



Nr. 903

in verschiedenen Mustern sortiert mit Gegenstücken

zirko 23 cm Durchmesser, 9" engl.



Nr. 904



Nr. 817



Nr. 652



Nr. 653

in 20 verschiedenen Mustern

Studentenwappen, Schild glatt zum Grovieren

Rothenburger Ansichten

zirko 23 cm Durchmesser, 9" engl.



Nr. 905



Nr. 906



Nr. 908



Nr. 907

Nr. 905—908 sind handgetrieben und sehr wirkungsvoll und billig in zirko 50 Mustern

Die Teller werden in ontik, auch mit poliertem Rand geliefert ohne Preiserhöhung und sind dadurch sehr wirkungsvoll

## Reich verzierte Schauteller



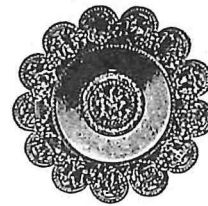
Nr. 809  
23 cm, 9" engl.



Nr. 909  
23 cm, 9" engl.



Nr. 799  
23 cm, 9" engl.



Nr. 657  
21 cm, 8 1/4" engl.  
Schweizerteller



Nr. 574  
19 1/2 cm, 7 1/4" engl.



Nr. 575  
18 cm, 7" engl.



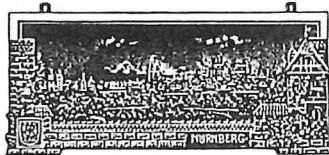
Nr. 576  
17 cm, 6 1/4" engl.



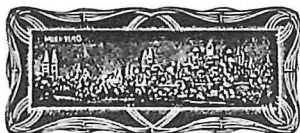
Nr. 665  
11 1/2 cm, 4 1/2" engl.

Von diesen Relieftellern fertige ich noch 4 weitere Muster in extra alter Ausführung

### Nürnberg Plaketten



Nr. 723 30 cm zum Hängen, 11 1/4" engl.  
Nr. 724 zum Stellen mit Stütze  
sehr schön



Nr. 725 27 1/2 cm, 10 1/4" engl.



Nr. 726 25 cm, 10" engl.



Nr. 584 34 cm, handgraviert, sortiert 13 1/4" engl.  
" 585 30 " " " 11 1/4" engl.  
" 586 24 " " " 9 1/2" engl.



Nr. 722  
Richard Wagner, sehr schön ausgeführt  
17 cm, 6 1/4" engl.



Nr. 729 14 cm, 5 1/2" engl. mit 3 Kugelfüßen  
Nr. 730 Dasselbe zum Hängen



Nr. 727  
14 cm, 5 1/2" engl.  
Nürnberg



Nr. 728 25 cm, 10" engl.  
München

In antiker oder antik heller Ausführung

## Nürnberger Prunkteller



Nr. 629 36 1/2 cm, 14 1/4" engl.



Nr. 702 32 cm, 12 1/2" engl.  
Originelles Stück für Jäger



Nr. 630 36 1/2 cm, 14 1/4" engl.  
Ritter nach Albrecht Dürer



Nr. 713 25 cm, 10" engl.  
Faun



Nr. 915 30 cm, 11 1/4" engl.  
Studentenwappen, Schild glatt zum Gravieren



Nr. 714 25 cm, 10" engl.  
Silen



Nr. 708 29 cm, 11 1/4" engl.  
Mars



Nr. 916 30 cm, 11 1/4" engl.  
Hochfeine Arbeit



Nr. 709 29 cm, 11 1/4" engl.  
Nike



Nr. 717 23 cm, 9" engl.



Nr. 718 23 cm, 9" engl.



Nr. 664 25 cm, 10" engl.



Nr. 663 25 cm, 10" engl.

In antiker Ausführung mit oder ohne poliertem Rand

## Nürnberger Prunkteller



Nr. 707 27 1/2 cm, 10 3/4" engl.



Nr. 701 35 cm, 13 3/4" engl.  
mit Dürer oder Sachs



Nr. 703 31 cm, 12 1/4" engl.



Nr. 705 30 cm, 11 3/4" engl.  
sehr schön



Nr. 704 40 1/2 cm, 16" engl.



Nr. 706 31 1/2 cm, 12 1/2" engl.



Nr. 721 24 cm, 9 1/2" engl.



Nr. 710 25 cm, 10" engl.



Nr. 711 25 cm, 10" engl.



Nr. 712 25 cm, 10" engl.



Nr. 715 24 cm, 9 1/2" engl.



Nr. 716 24 cm, 9 1/2" engl.



Nr. 720 24 cm, 9 1/2" engl.



Nr. 719 24 cm, 9 1/2" engl.

Die Platten und Teller Nr. 702—730 sind hochfeine Modelle von einem erstklassigen Künstler, das Beste was existiert, alle Nachahmungen erreichen die Arbeiten dieses Meisters nicht.

In antiker Ausführung mit oder ohne poliertem Rand



## Große Schau- und Dekorationsplatten



Nr. 746 45 cm, 17<sup>3</sup>/<sub>4</sub>" engl.  
Mars



Nr. 747 45 cm, 17<sup>3</sup>/<sub>4</sub>" engl.  
Nike



Nr. 581 41 cm, 16" engl.  
Nr. 582 galsch graviert  
Nr. 583 ganz glatt



Nr. 580 41 cm, 16" engl.



Nr. 638 35 cm, 13<sup>3</sup>/<sub>4</sub>" engl.



Nr. 658 35 cm, 13<sup>3</sup>/<sub>4</sub>" engl.

kann mit beliebigen Städte- und Länderwappen geliefert werden

In antiker Ausführung

# Prunk-Platten

30 cm Durchmesser, 11<sup>3</sup>/<sub>4</sub>" engl.



Nr. 917



Nr. 649



Nr. 592



Nr. 640

Besonders empfehlenswerte Muster



Nr. 639



Nr. 591



Nr. 650



Nr. 651



Nr. 589

graviert in verschiedenen Mustern



Nr. 685



Nr. 687



Nr. 590

graviert in verschiedenen Mustern

In antiker Ausführung mit oder ohne poliertem Rand

Handgetriebene und gegossene Platten, Teller etc.



Nr. 578  
52 cm, 20 1/2" engl.  
handgraviert



Nr. 579  
52 cm, 20 1/2" engl.  
handgetrieben



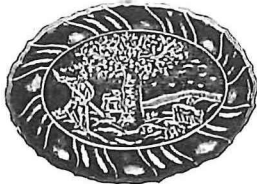
Nr. 659  
41 cm, 16" engl.  
Nr. 659 b Gegenstück hierzu



Nr. 572 33 cm, 13" engl.



Nr. 571 33 cm, 13" engl.



Nr. 654 26 cm, 10 1/4" engl.



Nr. 550 30 1/2 cm, 12" engl.  
Fein gearbeitet, in 20 verschiedenen Mustern sortiert.  
Sämtliche Familien- und Städtewappen können in  
feiner und billiger Ausführung angefertigt werden.  
Preis nach Größe und Übereinkunft.



Nr. 1234 19 1/2 cm, 7 3/4" engl.



Nr. 588 30 cm, 11 3/4" engl.



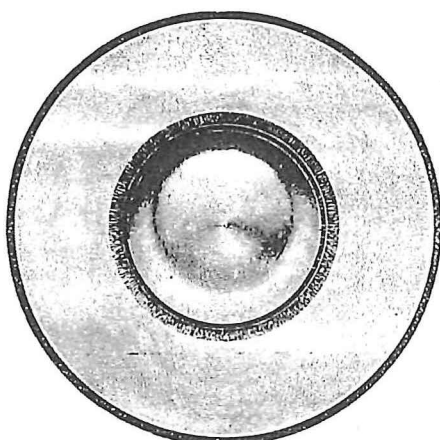
Nr. 587 34 cm, 13 1/4" engl.



Nr. 1344 23 cm, 9" engl.  
Nr. 1345 23 cm, 9" engl., glatt

In antiker Ausführung mit oder ohne poliertem Rand

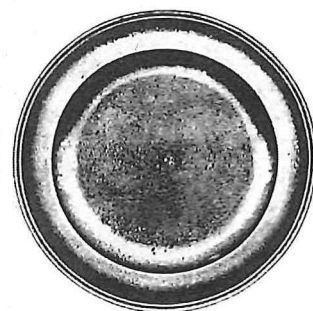
## Glatte Platten und Teller



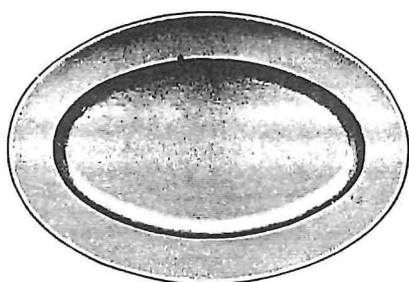
Nr. 745 45 cm, 17 $\frac{1}{4}$ " engl.  
Nr. 745 41 cm, 16" engl.



Nr. 637  
35 cm, 13 $\frac{3}{4}$ " engl.



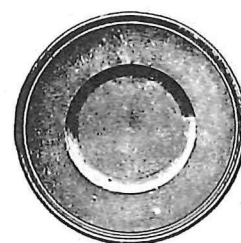
Nr. 910 34 cm, 13 $\frac{1}{4}$ " engl.  
Nr. 911 30 cm, 11 $\frac{3}{4}$ " engl.



Nr. 1452 41 $\frac{1}{2}$  cm, sehr schön



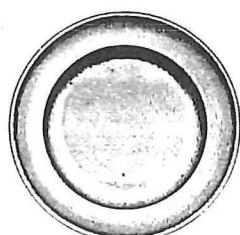
Nr. 1060 glatt  
26 cm, 10 $\frac{1}{4}$ " engl.  
Kann mit jedem Stadt- oder  
Familienwappen geliebert werden



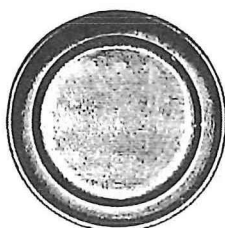
Nr. 1207 21 cm, 8 $\frac{1}{4}$ " engl.



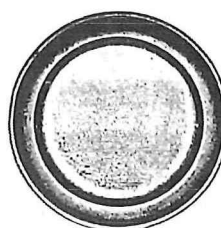
Nr. 621 21 cm, 8 $\frac{1}{4}$ " engl.  
Nr. 551 20 cm, 8" engl.  
Nr. 1449 18 cm, für Kinder



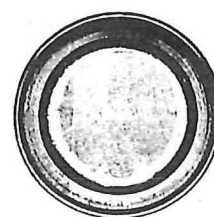
Nr. 1444  
tief  
23 $\frac{1}{2}$  cm, 9 $\frac{1}{4}$ " engl.



Nr. 912  
24 cm, 9 $\frac{1}{2}$ " engl.



Nr. 913  
23 cm, 9" engl.



Nr. 914  
22 cm, 8 $\frac{1}{4}$ " engl.

## Zunftschilder

können für alle Berufe angefertigt werden, ebenso Zunftkannen und Becher



Nr. 598  
Höhe 32 cm, 12 $\frac{1}{4}$ " engl.  
Breite 42 cm, 16 $\frac{1}{4}$ " engl.  
Weberzunft.  
Die Löwen sind rund.  
Original im Museum vaterl.  
Altertümer in Stuttgart.

Außer den abgebildeten können noch  
Zunftzeichen für Fischer und Zinngießer  
in Ausführung wie Nr. 598 angefertigt  
werden



Nr. 599  
Höhe 36 cm, 14 $\frac{1}{4}$ " engl.  
Breite 42 cm, 16 $\frac{1}{4}$ " engl.  
Auf der Rückseite ist der  
Meislername

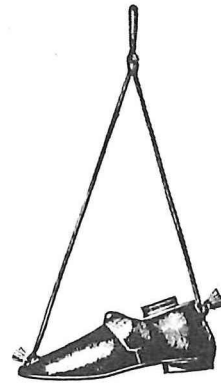


Nr. 691  
Höhe 32 $\frac{1}{4}$  cm, 12 $\frac{3}{4}$ " engl.  
Breite 33 cm, 13" engl.  
Schuhmacherzunft.  
Flacher Schild mit eingesetzten Nischen.

Kann noch mit folgenden Handwerkszeichen  
geliefert werden: Bäcker, Schneider, Küfer,  
Wirt, Schreiner, Bierbrauer und Schmied.



Nr. 1455  
Bierbrauer, flach sehr schön  
Höhe 27 cm, 10 $\frac{1}{2}$ " engl.



Nr. 802 Inhalt 0,37 Liter  
mit Schraube  
ohne Schraube billiger  
Trinkgefäß der Schuhmacherzunft.

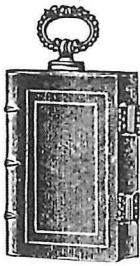


Nr. 803  
Höhe 36 $\frac{1}{2}$  cm, 14 $\frac{1}{4}$ " engl.  
Breite 39 cm, 13 $\frac{1}{4}$ " engl.  
Schweinehändlerschild, beide Seiten verziert.



Nr. 692  
Höhe 38 $\frac{1}{2}$  cm, 15 $\frac{1}{4}$ " engl.  
Breite 33 cm, 13" engl.  
Müllerzunft, flach, beide Seiten verziert.

## Zunftschilder



Nr. 804  
Inhalt 1,35 Liter  
Höhe 27 cm, 10 $\frac{1}{4}$ " engl.  
Trinkgefäß der Buchbinderzunft.



Nr. 822  
Höhe 38 cm, 15" engl.  
Breite 42 cm, 16 $\frac{1}{2}$ " engl.  
Bierbrauer.



Nr. 600  
Höhe 28 cm, 11" engl.  
Breite 15 cm, 6" engl.  
Schneider.



Nr. 1042 Jägerpokal  
Höhe 35 cm, 13 $\frac{1}{4}$ " engl.



Nr. 1461 Weberzunft  
Höhe 32 cm, 12 $\frac{1}{2}$ " engl.



Nr. 1036 Zunftpokal  
Höhe 25 cm, 10" engl.



Nr. 801  
Höhe 25 cm, 10" engl.  
Breite 24 cm, 9 $\frac{1}{4}$ " engl.  
Metzger  
flech



Nr. 597  
Höhe 32 cm, 12 $\frac{1}{2}$ " engl.  
Breite 42 cm, 16 $\frac{1}{2}$ " engl.  
Bäcker.



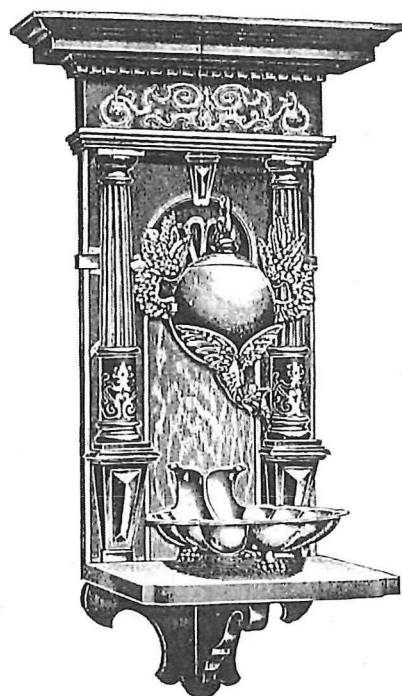
Nr. 601  
Höhe 31 cm, 12 $\frac{1}{4}$ " engl.  
Breite 25 cm, 10" engl.  
Schneider.

In antiker Ausführung

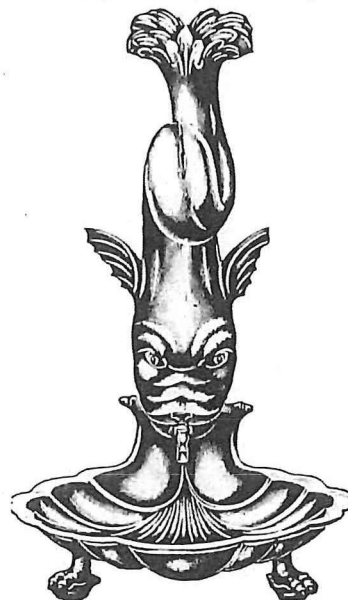
## Wandwaschgefäße



Nr. 604  
Waschgarnitur allein.  
Patenthaken hierzu Nr. 607

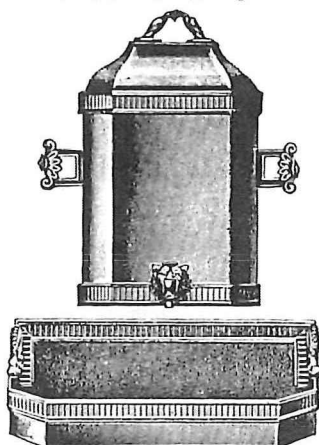


Nr. 1204 Höhe 40 cm, 15 1/4" engl.



Nr. 1205  
Breite 30 1/2 cm, 12" engl.

Nr. 1200  
Höhe 27 cm, 10 1/4" engl.

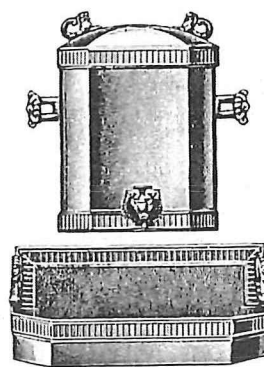


Nr. 1201  
Breite 27 cm, 10 1/4" engl.



Nr. 1278  
Samolr 45 1/2 cm hoch, 18" engl.  
Inhalt 3 1/4 Ltr.

Nr. 1202  
Höhe 20 cm, 8" engl.

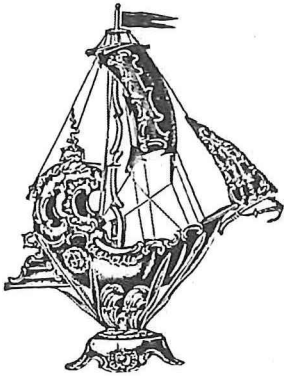


Nr. 1203  
Breite 23 cm, 9" engl.

Ausführung: poliert, silbermatt, weißgekrözt und antik

## Prunkschiffe

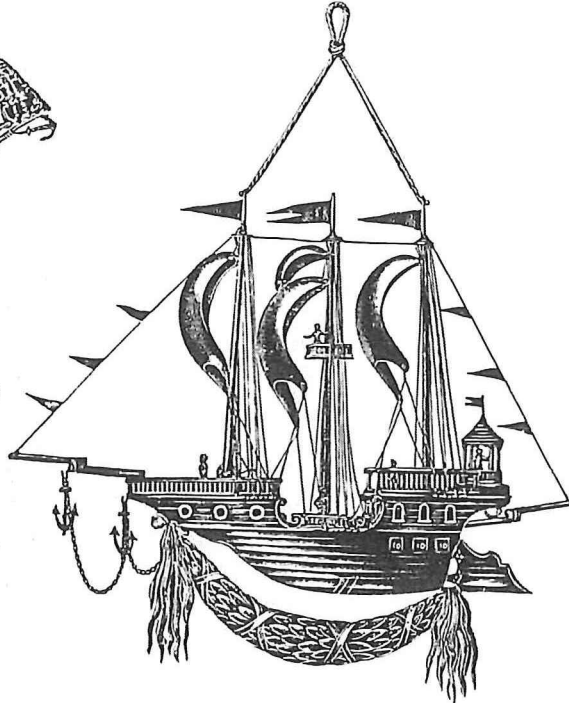
Die auf den Segeln befindliche Schrift kann geändert und vorgeschrieben werden ohne Preisaußschlag



Nr. 537

Höhe 41 cm, 16" engl.  
Breite 27 cm, 10 3/4" engl.

Auf dem Segel:  
Gehn die Wegen hoch und hehr,  
Höher noch wohnt Gott der Herr. 1710



Nr. 535

I. Segel:

Dieser Willkomm wurde  
erricht von der edlen Zunft der  
Schiffer zu Ulm im Jahre 1695  
zu Aehren den hochedten Herrn.

II. Segel:

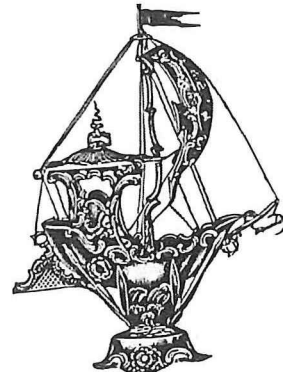
Herrn Johannes von Eber-  
stein und dessen Hausehre  
Margerthe geborene von Wald-  
kirch.

III. Segel.

Auf allen Euren Wegen,  
Gehet Euch Gottes Segen.

Nr. 961 Breite 65 cm, 25 1/2" engl., Höhe ca. 65 cm, 26" engl.

Zum Hängen mit farbiger Schnur, unten mit einem mit Bändern umwickelten grünen  
Buchskrenz. Wirkungsvolles Dekorationsstück.



Nr. 536

Höhe 41 cm, 16" engl.  
Breite 27 cm, 10 3/4" engl.

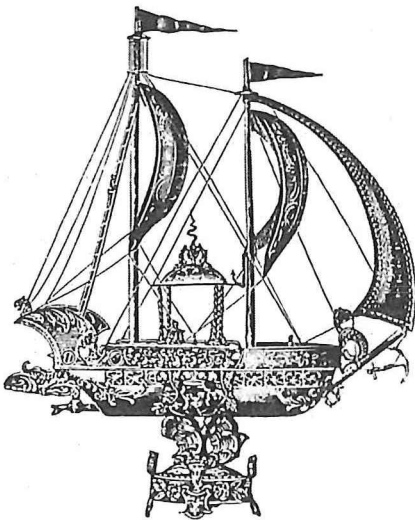
Auf dem großen Segel: „August Georg,  
Markgraf von Baden-Baden“ 1730

Auf dem kleinen Segel: „Auf allen Euren  
Wegen, Geht Euch Gottes Segen.“

Nr. 864

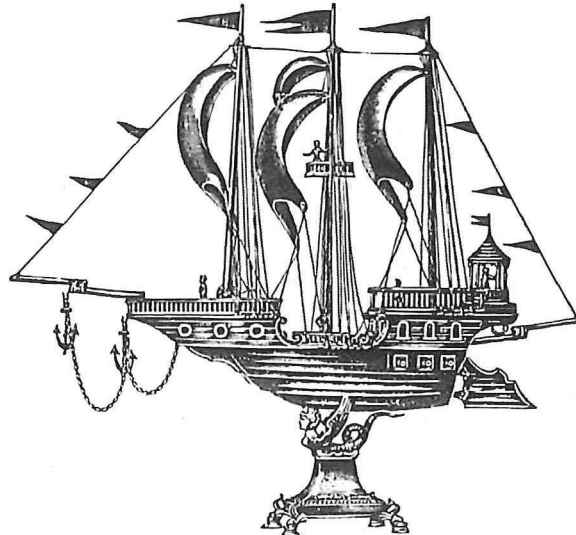
Am Fuß: Hamburger Wappen mit folgender  
Schrift:

Hamburgische Fregatte „Leopoldus Primus“  
erbaut im Jahre 1668.



Nr. 535 mit Messinghohnen

Höhe 55 cm, 21 3/4" engl., Breite 44 cm, 17 1/4" engl.



Nr. 864

Höhe 57 cm, 22 1/2" engl., Breite 65 cm, 25 1/2" engl.

In antiker Ausführung



Sederplatten, Teller und Lampen



Nr. 695 ca. 34 cm, 13 1/4" engl.  
Sederabend.



Nr. 774 31 1/2 cm, 12 1/2" engl.



Nr. 918 ca. 34 cm, 13 1/4" engl. Auffindung Moses.  
Nr. 919 ca. 30 cm, 11 1/4" engl. Pharao.



Nr. 793 24 1/2 cm, 9 1/4" engl. Laubhütten.



Nr. 794 23 cm, 9" engl. Ostern.



Nr. 792 24 1/2 cm, 9 1/4" engl. Hochzeit.



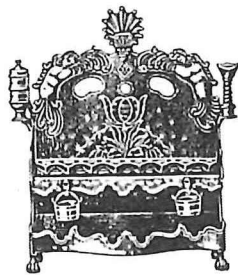
Nr. 920 ca. 22 cm, 8 1/4" engl.



Nr. 628  
Tischplättchen, durchbrochen, sehr praktisch  
und unverwüßlich im Gebrauch.



Nr. 921 ca. 22 cm, 8 1/4" engl.



Nr. 1038 Canukalampe  
Höhe 27 cm, Breite 25 cm  
10 1/4" engl., 10" engl.



Nr. 694  
handgetrieben nach Albrecht Dürer  
ca. 34–36 cm, 13 1/4–14 1/4" engl.

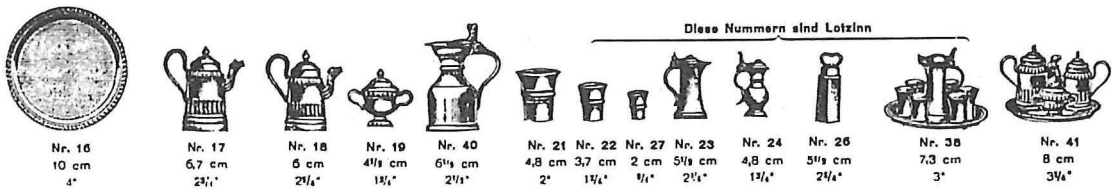
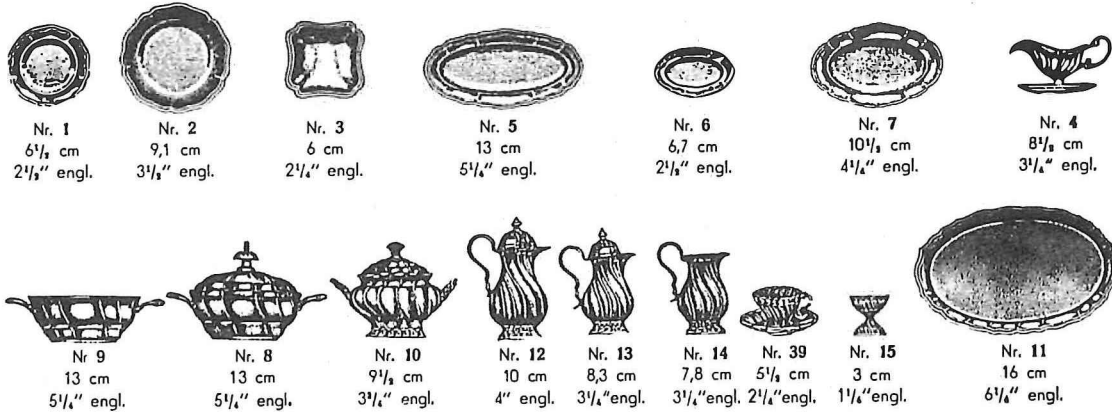
In antiker und antik heller Ausführung.



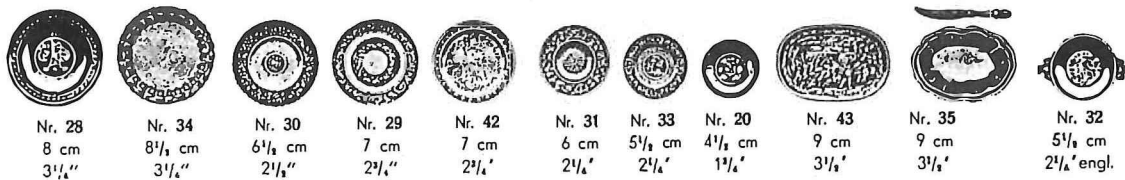
Nr. 736 Länge 46 cm, 18" engl.

## Zinnspielwaren

Wenn Sie Ihren Kindern eine Freude machen wollen, schenken Sie ihnen Spielwaren, die vom feinsten englischen Zinn hergestellt, unbegrenzt haltbar sind und zum Gebrauch dienen sollen. Ausführung: poliert, silbermatt, weißgekräft und antik.



## Miniatur-Relieftellerle nur in extra alter Ausführung. 90%<sup>o</sup>



## Das Putzen des Zinns.

Von alters her wurde Zinn durch Auskochen mit Holzsoche und Putzen mit Zinnkrout unter Anwendung von „Armschmolz und Drückdrauf“ schön blank erhalten.

Da wirklich nicht mehr so viel Zeit zu Gebot steht, empfiehlt es sich, **Zinnsand** zu verwenden, der als schnelles Putzmittel nicht nur für **Zinn**, sondern auch für **Blech, Email, Aluminium, Nickel, Messing** und **Kupfergeschirr** sich bewährt hat, und dem Zinngeschirr ein schönes, weißes Aussehen verleiht. Solange noch Politur vorhanden, kann auch Sidal und jeder Silberputz Verwendung finden.



## Extrafeiner Zinnsand

mit Gebrauchsanweisung in schöner Verpackung zum 50 Pfg.-Verkauf.

## Fayencekrüge nach alten Originalen

in überaus schöner Ausführung. Außer den abgebildeten Krügen sind noch andere mit schönen Dekoren auf Lager.



Nr. 1124  
1 1/2 Ltr., Höhe 25 cm  
10" engl.



Nr. 1104  
0,85 Ltr., Höhe 27 cm  
10 1/2" engl.



Nr. 1100  
0,16 L., H. 15 cm  
6" engl.



Nr. 1105  
Inhalt 2 1/2 Liter  
Höhe 37 1/2 cm  
14 1/2" engl.



Nr. 1106,8  
in 3 Dekorsort.  
Inh. 0,05 Ltr.  
Höhe 9 1/2 cm  
3 3/4" engl.



Nr. 1101  
Inh. 0,16 Ltr.  
Höhe 15 cm  
6" engl.



Nr. 1103  
Inh. 0,27 Ltr.  
Höhe 19 1/2 cm  
7 3/4" engl.



Nr. 1125  
Inhalt 1 1/2 Ltr.  
Höhe 25 cm  
10" engl.



Nr. 1118  
Inhalt 1 1/2 Liter  
Höhe 25 cm  
10" engl.



Nr. 1115  
Inhalt 1 1/2 Liter  
Höhe 25 cm  
10" engl.



Nr. 1126 35 cm  
13 3/4" engl.  
Fayenceplatte, blau



Nr. 1114  
Inhalt 1 1/2 Liter  
Höhe 25 cm  
10" engl.



Nr. 1116  
Inhalt 1 1/2 Liter  
Höhe 25 cm  
10" engl.



Nr. 1112  
Inhalt 1 1/2 Liter  
Höhe 25 cm  
10" engl.



Nr. 1117  
Inhalt 1 1/2 Liter  
Höhe 25 cm  
10" engl.



Nr. 1119  
Inhalt 1 1/2 Liter  
Höhe 25 cm  
10" engl.



Nr. 1127 21 cm  
8 1/4" engl.  
Fayenceplatte, blau



Nr. 1120 blau  
Nr. 1110 „ Stadt  
1 1/2 Ltr., Höhe 25 cm  
10" engl.



Nr. 1121  
Inh. 1 1/2 Ltr., Höhe 30 cm  
11 3/4" engl.

## Zinndeckel



Nr. 953 13,2 cm 5 1/4" engl.  
„ 954 12,4 „ 5 " engl.



Nr. 955  
10,8 cm 4 1/4" engl.



Nr. 956  
11 cm 4 1/4" engl.



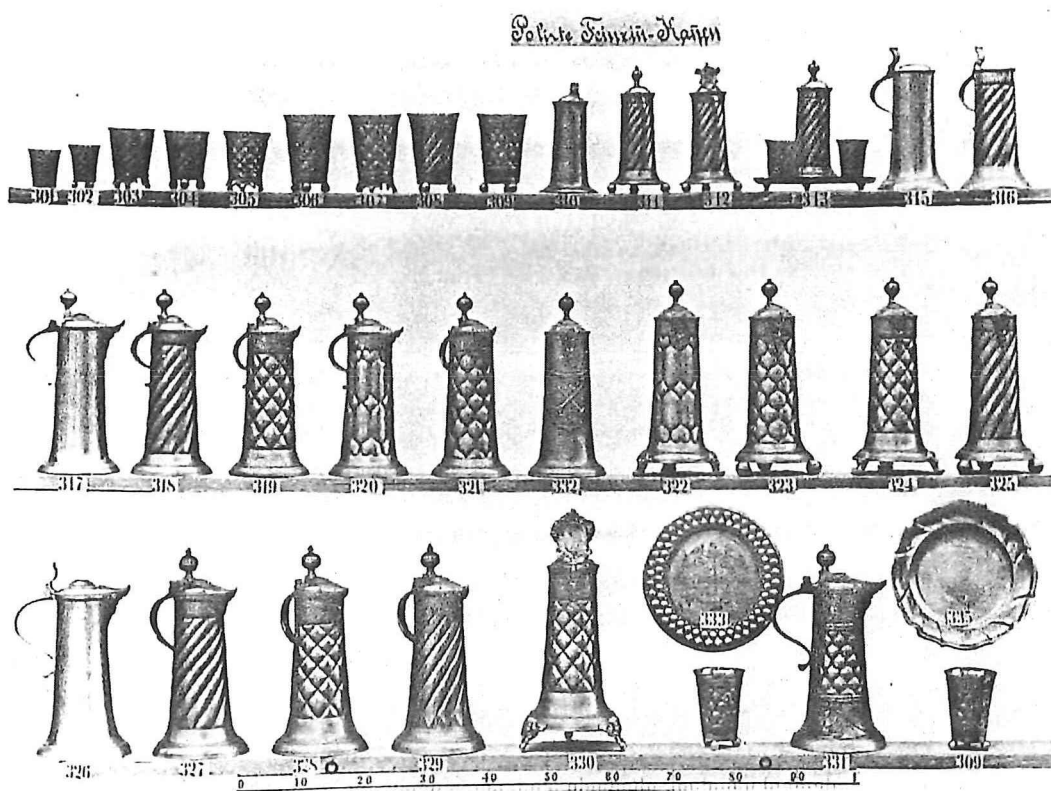
Nr. 957  
8,6 cm 3 1/4" engl.

Deckel können von den kleinsten bis zu den größten in extra alter Ausführung mit und ohne Schnaube geliefert werden, Fußringe dazu in allen Größen billigst.

## DER INHALT DES MUSTERBUCHES

Wie ein traditioneller Werkstoff in traditioneller Weise bis in unsere Zeit behandelt wird, zeigt sich an der Produktion der Firma Weygang und dem hier mitgeteilten Musterbuch, das nach 1926 erschienen ist (auch in einer datierten Ausgabe von 1937 nachweisbar). Stilbildende Bemühungen seiner Zeit sind nur gelegentlich auszumachen, am deutlichsten bei den Leuchtern (Tafeln 2 und 21) und Pokalen (Tafeln 2 und 41). Sie sind eher beiläufig in das Musterbuch eingestreut, das sich gegen die Versuche einer Erneuerung mit einer Vielzahl überbrachter Formen behauptet.

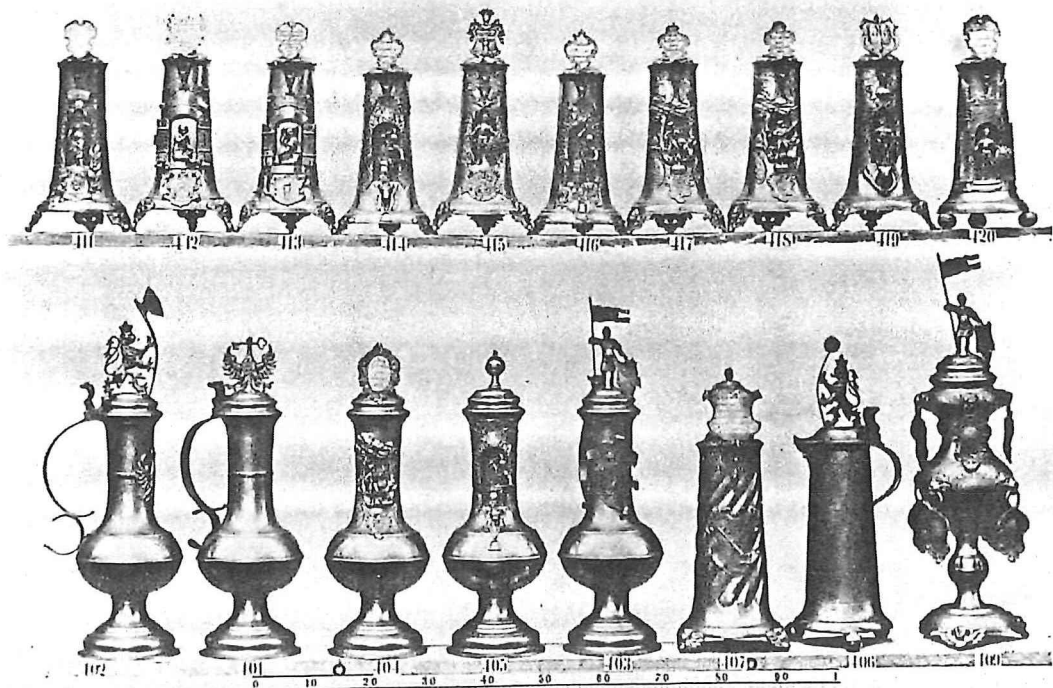
Wie diese Orientierung an der Überlieferung sich auch in den technischen Bereich fortsetzte, ist in der Überschrift zum einleitenden Text des Musterbuches gesagt: »Geschmiedetes oder gedrücktes Zinn ist nicht haltbar, auch ist der schöne Klang verloren.« Diese gegen verbreitete Verfahren gerichtete Erklärung hatte den handwerklichen Charakter des Materials und seiner Verarbeitung zu betonen: Bei Weygang wurde Zinn nur gegossen, wengleich auch andere Techniken – gewalztes oder geschmiedetes Zinn – ihre historischen Vorbilder haben. Traditionelle Verfahren wurden zur Verzierung angewendet; so sind auf Tafel 43 »handgetriebene Kannen und Becher« ausdrücklich erwähnt.



Aus dem Weygang-Musterbuch, um 1902

Die Stiltreue hat die Ausweitung des Sortiments über die bekannten Geräte hinaus nicht behindert. Es wurde auf Bedarfsweckung gesehen, und nicht anders als die Porzellanfabriken war auch August Weygangs kunstgewerbliche Feinzinnwarenfabrik darauf bedacht, dem täglichen Bedarf vielerlei Artikel zuzuführen. So sind aus Zinn Tischkartenhalter, Messerbänkchen, Zündholzhalter, Rauchservice, Zahnstocherhalter, Aschenschalen, Brieföffner, Gluttöter, Zigarettdosen und dergleichen angeboten (Tafeln 2 und 18). Und wo es ging, wurden die Vertriebswege des Musterbuches genutzt, der Wohn- und Tischkultur mit zahlreichen Walzen- und Enghalskrügen aus Fayence (Tafeln 2 und 60) auch Gegenstände aus keramischem Material nahezubringen, überdies auch eine bemalte Glasflasche (Tafel 2), einen Glaskrug und Boxbeutelflaschen (Tafel 43). Zu dieser Erweiterung des Angebots haben gewiß die Zinnmontierungen geführt, die auch separat angeboten worden sind (Tafel 60): »Deckel können von den kleinsten bis zu den größten in extra alter Ausführung mit und ohne Schnaube geliefert werden.«

Das Randgebiet wurde ausgebaut: Mit Buckel- und Fächerplatten bei den Fayencen (Tafel 60) und einer bemalten Glasflasche (Tafel 2). Die sonst vom Katalog vertretene Stilpflege ist auch auf dieses Umfeld ausgedehnt – mit der Orientierung an historischen Vorbildern, bei den Fayencen z. B. an Berliner oder Magdeburger Pilasterkrügen, Durlacher Birnkrügen und fränkischen Enghalskrügen,

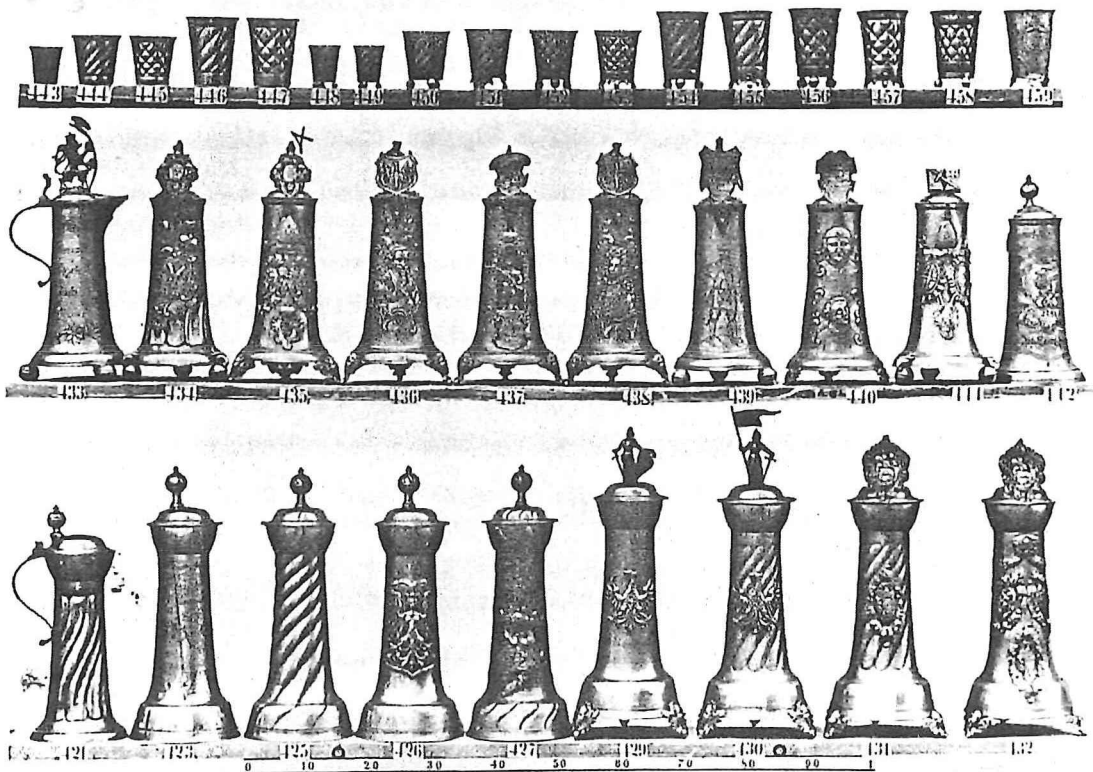


Aus dem Weygang-Musterbuch, um 1902

auch mit Datierungen aus dem 18. Jahrhundert, im Fall eines Walzenkruges mit der auch in der Zinnproduktion gepflegten Neigung zum gediegen Heraldischen.

Der historische Bezug ist an den Gegenständen immer wieder sichtbar gemacht oder in der Bezeichnung der Service wie »Empire« oder »Louis XVI.« nahegelegt, auch verdeutlicht in den Kataloghinweisen auf »Renaissance-Kannen«, »Kaffeesevice in Rokoko«, »Fischplatte und Teller, Barock«, »Mittelalterliche Ölampeln«. Hinzu kommt die Aufnahme regionaler Zinnformen, die im Musterbuch nach ihrer Herkunft bezeichnet sind: »Magdeburger Kannen«, »Schweizer Kannen«, »Schweizerteller«, »Hohenloher Kannen«.

Wappen rückten die Gegenstände aus Zinn in das historische Bewußtsein der Käuferschaft. Hier fällt nicht nur der häufig wiederkehrende Doppeladler auf, sondern auch die Bereitschaft der Zinngießer, sich über Orts- und Landeswappen ihrer Kundschaft anzunähern, überdies mit der Erfüllung individueller Wünsche in bezug auf die Heraldik von Gruppen und Gemeinschaften. Hierhin gehört der Hinweis des Katalogs auf Familien- und Studentenwappen, auch das wiederholte Anerbieten: »Kann mit beliebigen Städte- und Länderwappen geliefert werden.« Eine heraldisch gravierte Zinnplatte mit Barockrand (Modell 550, Tafel 52) empfahl sich »in 20 verschiedenen Mustern«, eine Plattflasche (Tafel 44) war mit württembergischem und bayerischem Wappen lieferbar, für die Schweizer Kannen

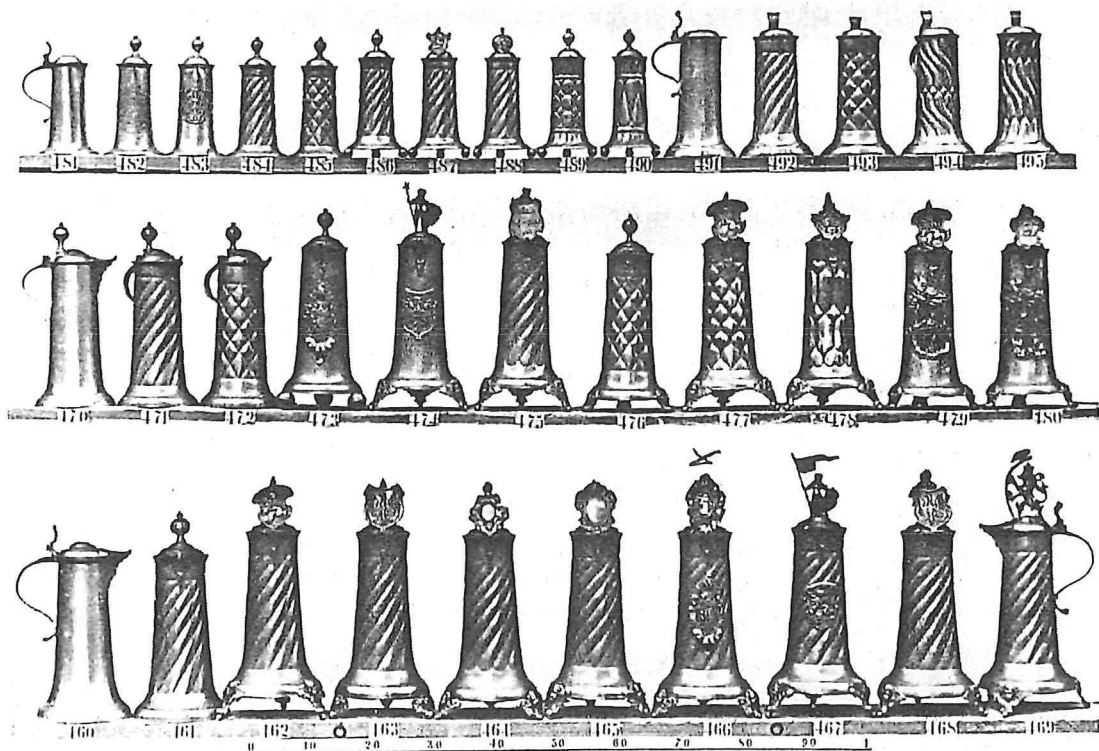


Aus dem Weygang-Musterbuch, um 1902

konnte »das Wappen auf dem Schild vorgeschrieben werden« (Modell 1031, Tafel 42), und die Deckel zahlreicher Kannen (Tafeln 29 f.) sind mit Wappenkartuschen und gelegentlich auch mit figürlichen Wappenträgern (Tafeln 35 und 37) besetzt.

Zu den Wappen und Namen kommt die Aufmerksamkeit, mit der die Berufe bedacht sind: »Mit verschiedenen Zünften graviert« (Tafel 34). Die hauptsächlichen Handwerke sind mit den im Musterbuch wiedergegebenen Zunftschildern (Tafeln 54 und 55) dargestellt, wobei im Fall des Modells 598 (Tafel 54) auf das Vorbild direkt verwiesen ist: »Original im Museum vaterl. Altertümer in Stuttgart.« Was im Zusammenhang mit der Sammlung Nestel nur zu vermuten ist, findet hier die Bestätigung: Daß neben einer historisierenden Produktion wie z. B. die Prunkteller oder Nischenkannen auch sehr direkte Übernahmen erfolgt sind (auch bei einem Krug in Form einer mittelalterlichen Schleifkanne heißt es auf Tafel 31: »nach Original«).

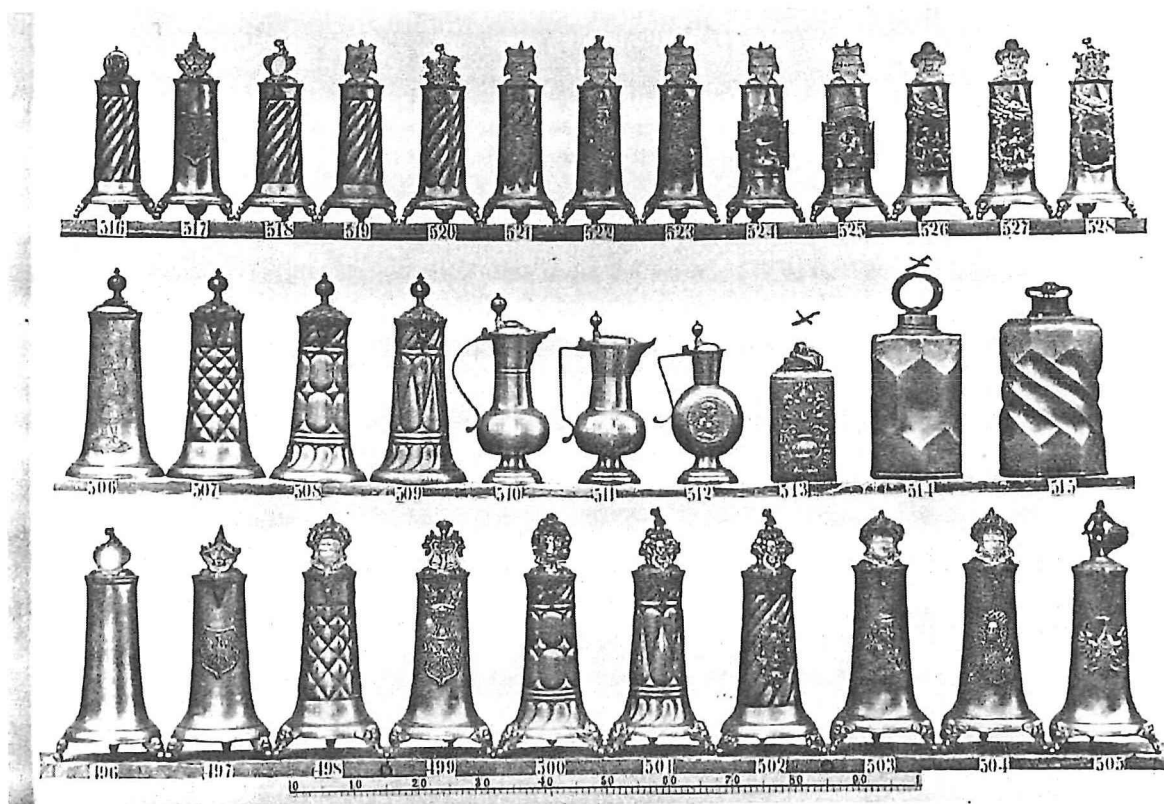
Auf größtmögliche Verwertung wurde gesehen, indem ein aufgenommenes Modell nach Zielgruppen variabel gehalten wurde. Um bei dem erwähnten Zunftschild aus dem Stuttgarter Museum zu bleiben: Es wurde durch Austauschen der Attribute auch den Schneidern, den Bierbauern und den Bäckern angetragen. »Zunftschilder«, so heißt es auf Tafel 54, »können für alle Berufe angefertigt werden, ebenso Zunftkannen und Becher.« Empfänger sind die Angehörigen der Be-



Aus dem Weygang-Musterbuch, um 1902

rufe gewesen, der Name des Meisters kam bei den Zunftschildern auf die Rückseite. Und die 65 cm hohe Kranenkanne (Tafel 30) empfahl sich mit »verschiedenen Handwerkszeichen«. Hier ist auch nicht zu übersehen, daß dem steigenden Löwen auf identischen Kannen (Modell 406, Tafel 30, und Modell 433, Tafel 34) im einen Fall eine Schöpfe für die Bierbrauer, im anderen ein Beil für die Metzger beigegeben ist.

Die Pflege und Bedeutung des Zinngefäßes im Zunftwesen hat auch der Handwerkerschaft im 20. Jahrhundert die Beziehung zu Gegenstand und Material hergestellt, begünstigt auch von den Nachklängen einer romantisierenden Rückbesinnung. Wie sich derlei in Zinn ausgedrückt hat, stellt sich konzentriert im Weygang-Musterbuch dar, hier noch mit Bemühung um optimale Verwertung vorrätiger Formen manufakturmäßig charakterisiert. So zeigt eine Daubenkanne (Tafel 31) mit dem aufgelegten Emblem der Bierbrauer einen berufsmäßigen Zug, der durch Austausch gegen ein Jagdstück zugunsten einer anderen, nachdrücklich umworbenen Zielgruppe gewandelt werden konnte. Sie wurde aus dem Musterkatalog mit einer Aschenschale für Jäger (Tafel 18), einer Jagdkanne (Tafel 29) und einem Jagdhumpen (Tafel 31) bedient, auch mit einem springenden Hirsch in Tischplättchen verschiedenen Formats (Tafel 1) sowie mit einem äsenden Hirsch auf einem Fayencekrug (Tafel 60).

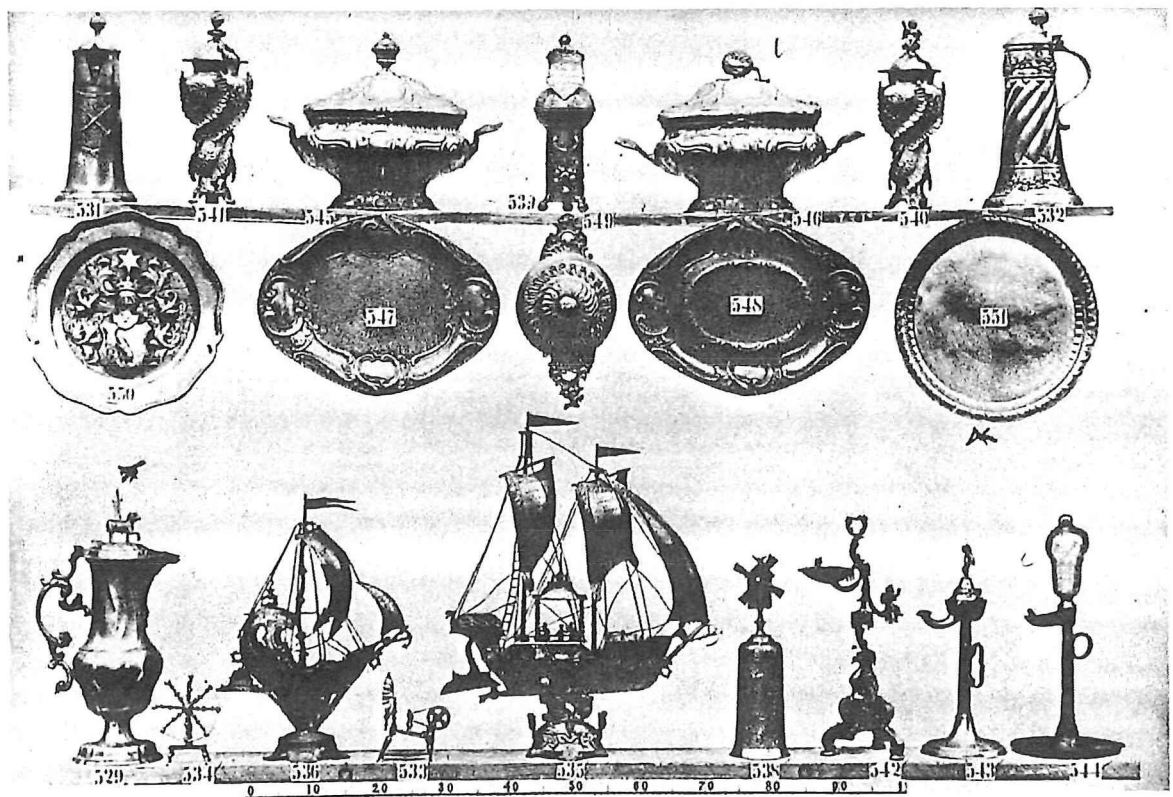


Aus dem Weygang-Musterbuch, um 1902



Zu dieser Jägerromantik wird das romantisch-historische Burgen- und Städtebild ins Zinn gebracht. Hier sind Ansichten von Rothenburg und Tübingen (Tafel 45 und 46) sowie von München (Tafel 47) unvermeidlich, vor allem aber von Nürnberg. Mit der Herstellung von Reliefplatten (Tafel 47, 49 und 50) hatte Weygang nicht nur an Nürnberger Beiträge zur Zinnkultur der Renaissance anzuknüpfen, sondern auch an volkstümliche Überlieferungen und künstlerische Vergangenheiten. Sie vereinigen sich in der Person des Nürnberger Formschneiders Caspar Enderlein, der auch ein preisgekrönter Meistersinger gewesen ist – Beziehung zum Weygang-Zinn mit den Hans-Sachs-Prunktellern (Tafel 49) und dem Schauteller mit Wagner-Porträt (Tafel 47).

Es ist nicht zu übersehen, daß die einstige Freie Reichsstadt im Sinne einer altfränkischen Traditionsbildung im Umkreis des Germanischen Nationalmuseums ihren Niederschlag in der Zinnproduktion von Weygang gefunden hat. Vornehmlich im zweiten, mehr dem dekorativen Zinn zugewandten Teil des Musterbuches ist Bezug auf Nürnberg genommen – mit »Nürnberger Brautbechern« (Tafel 24), dem Nürnberger Gänsemännchen in verschiedener Form, z. B. als Plakette (Tafel 25) oder als Dekorationsmotiv auf Kannen (Tafeln, 35, 39, 44) und Tellern (Tafel 49), mit dem Zinnbauwerk einer »Nürnberger Turmkanne« (Tafel 33) und einer ausführlichen Kannenillustration zu »Raubritter Epplein v. Gailingens Sprung in



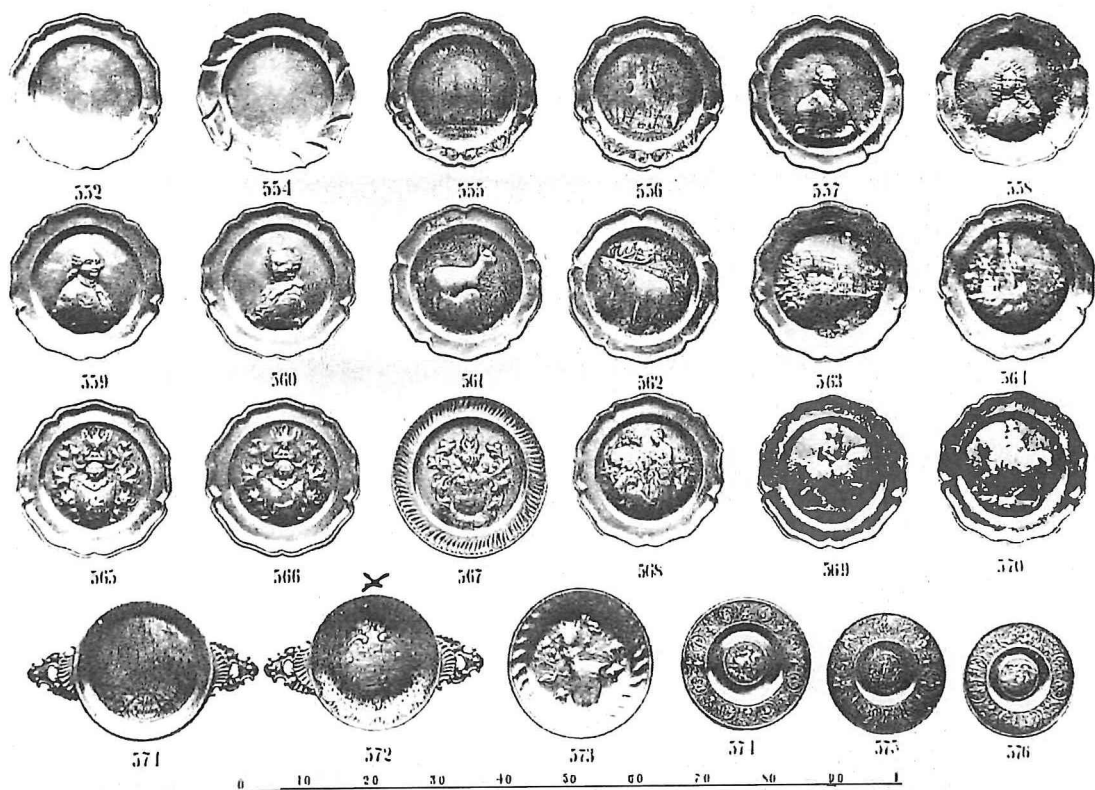
Aus dem Weygang-Musterbuch, um 1902

den Burggraben zu Nürnberg« (Tafel 30) mit der populären Beischrift: »Die Nürnberger hängen keinen, sie haben ihn denn zuvor.«

Der Nürnberger Ornamentstich findet in diesem Zinnschaffen bemerkenswerte Wiederverwendung, desgleichen das künstlerische Werk Albrecht Dürers. Entsprechende Motive auf vier gefußten Kannen (Tafel 33): Ritter, Eustachius, Sackpfeifer und Bauern nach Dürer »fein handgetrieben«, desgleichen eine Adam- und Evaplatte (Tafel 58) in »antiker und antik heller Ausführung«. Dürer selbst erscheint als Bildnis auf Plaketten (Tafel 25), Kannen (Tafel 31, 44), Tellern (Tafel 49).

Ein umfangreiches Sortiment mit Prunktellern (Tafel 49) nimmt ausdrücklich auf Nürnberg Bezug, hauptsächlich mit Ansichten »in antiker Ausführung mit oder ohne poliertem Rand«. Auf sie ist der Hinweis im Musterbuch zu beziehen (Tafel 49): »Die Platten und Teller Nr. 702 – 730 sind hochfeine Modelle von einem erstklassigen Künstler, das Beste was existiert, alle Nachahmungen erreichen die Arbeiten dieses Meisters nicht.«

Der genannte Meister ist im Musterbuch überdies mit heraldischen, mythologischen (Faun, Silen, Nike, Mars) und ornamentalen Motiven vertreten. Er ist damit an den Prunktellern und Schauplatten aus der Weygang-Produktion sehr beteiligt. Nach ihrem Umfang stellt diese Abteilung neben den Zierkannen einen be-

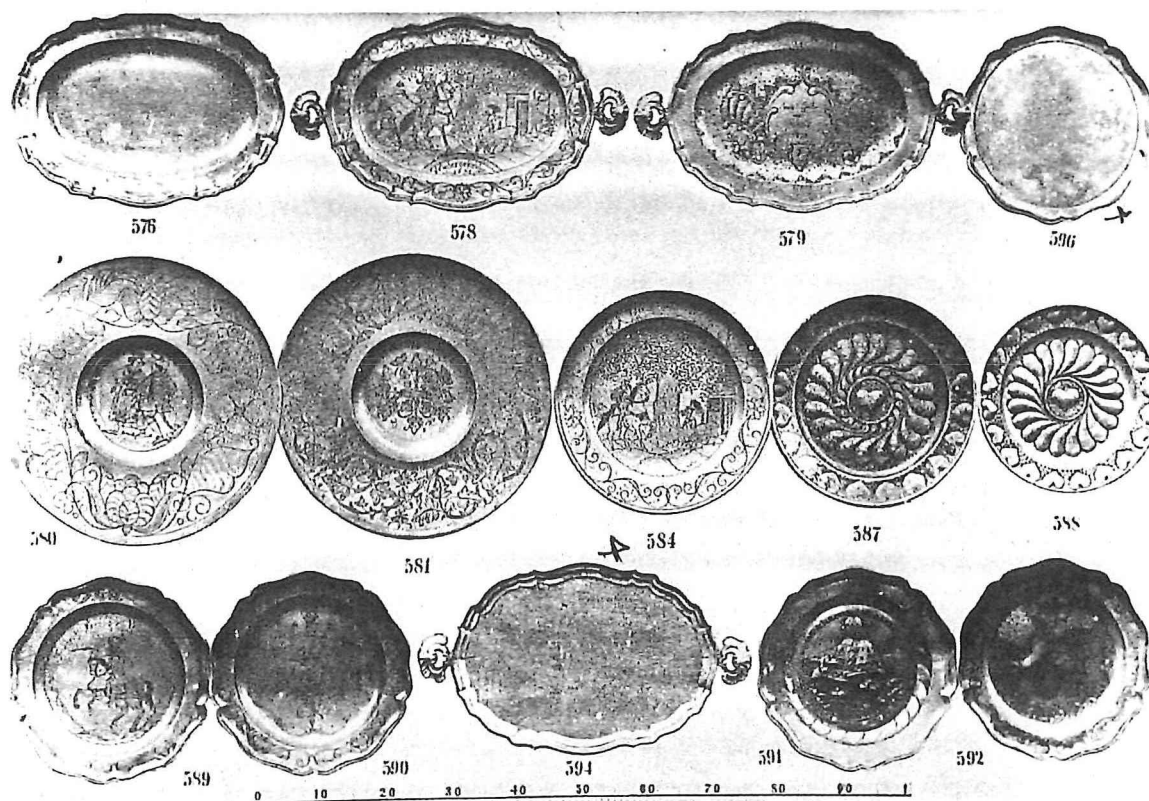


Aus dem Weygang-Musterbuch, um 1902

deutenden und wohl auch hochwertigen Teil des Angebots, das u. a. Wiederholungen von altem Relief- und Edelmetall (Tafel 47) enthält, unter den Kardinalsplatten auch eine Dekorvariante »gotisch graviert« (Tafel 50).

Mit bemerkenswerter Ausführlichkeit ist das Musterbuch den Kannen mit zahlreichen historischen Sonderformen zugewendet. Soweit es sich um Gebrauchsstücke handelt, ist die Produktion den Vorbildern am ehesten gefolgt – weiterschweifiger und modischer im Bereich des dekorativen Repräsentationsstückes. Es steigt bis in eine Höhe von 65 cm auf (Kranenkanne, Tafel 30), erscheint gebuckelt, facettiert, gedreht, und es verdichtet sich bildhauerisch in den vom 19. Jahrhundert eingeführten Nischenkannen, bei Weygang vornehmlich mit Berufsdarstellungen besetzt und demnach für eine repräsentationsbeflissene Handwerkserschaft bestimmt (Tafel 32, 33). Hier übersteigt der Vorrat des Herstellers noch die Ausführlichkeit des Musterbuches, und wie dort (Tafel 32) vermerkt ist, werden außer den abgebildeten Nischenkannen »noch solche für Goldschmiede, Buchbinder und Holzhauer angefertigt«.

Anhand der Modellnummern möchte man davon ausgehen, daß die Nischenkannen (ab Modellnummer 411) dem vorliegenden Musterbuch bewährte Weygang-Erzeugnisse stellen, etwa zur gleichen Zeit wie die großformatigen Renaissance-Kannen (Tafel 29) entstanden. Das Musterbuch führt die Modellnummern

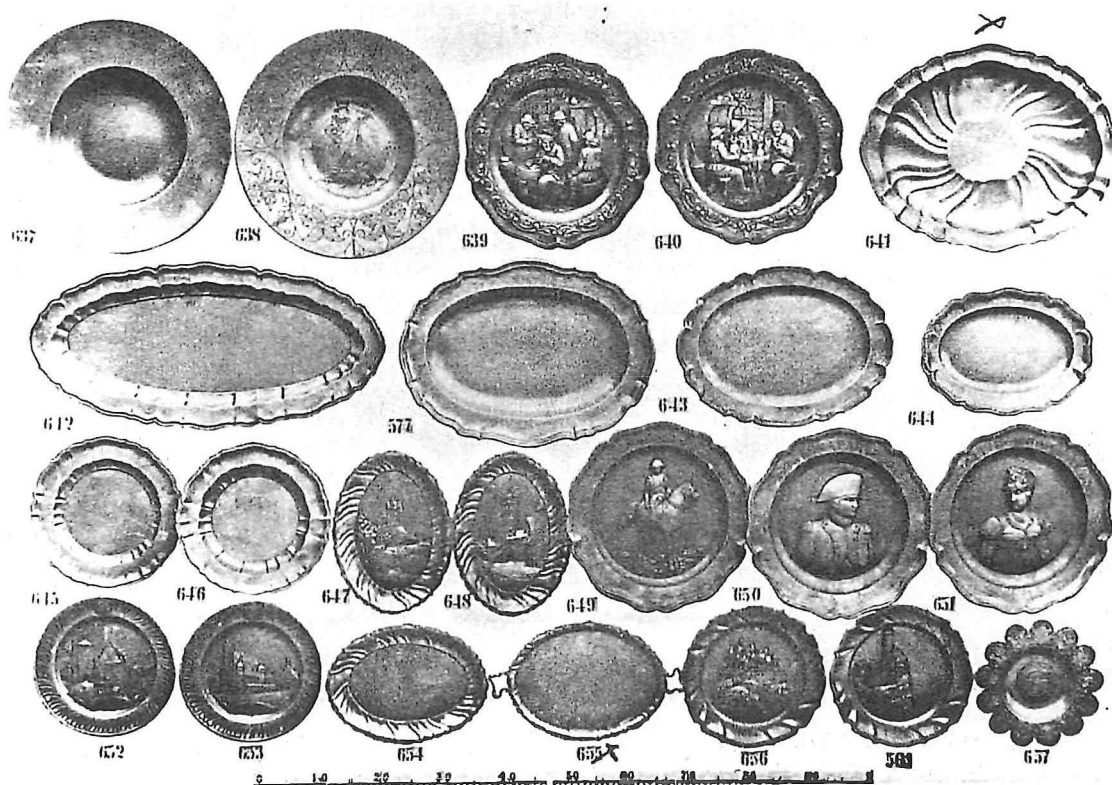


Aus dem Weygang-Musterbuch, um 1902

bis über 1450, und daß die moderneren Zeiten angenäherten Formen (Tafel 1, 2, 18, 21, 42, 43) den höheren Modellnummern angehören, läßt von der chronologischen Fortsetzung in der Nummernfolge ausgehen (zu beachten sind vereinzelt auftretende alte Modellnummern über 2000, vgl. Tafel 40 und übereinstimmende Modellnummern 2028 und 2034 auf S. 32). Mit den Beispielen einer reformerischen Zinngestaltung hat Weygang einer jüngeren Nachfrage nachgegeben: in der Zinnmontierung von Bocksbeutelflaschen (Tafel 43), in Vasen (Tafel 44) und einer Zinnskulptur (Skifahrer auf Marmorsockel, Tafel 43).

Den Versuchen in moderner Richtung steht im Angebot des Musterbuches zweierlei gegenüber: erstens Abgüsse alter Modelle, zweitens Nachempffindungen auf der Basis der alten Form. Es kann nicht unbemerkt bleiben, daß die Nachempffindungen im Vordergrund stehen und der historistischen Auffassung gegenüber der historischen der Vorzug gegeben wird. Das ist insbesondere auf die Nürnberger Prunkteller (Tafel 48) zu beziehen, mit Reliefs und Rosenblattrand, erweitert um zwei fünfeckige Mars- und Nikeplatten, deren Zuschnitt am Jugendstil Maß genommen hat (die nämlichen Motive sind auf Breitrandplatten nach Vorbild Nürnberger Schüsseln wiederholt, Tafel 50).

Engere Anlehnung an Reliefzinn, wie es andernorts gerne nachgeahmt worden ist, ist auffallend unterblieben, beschränkt auf einen Lappenteller und einige Plat-



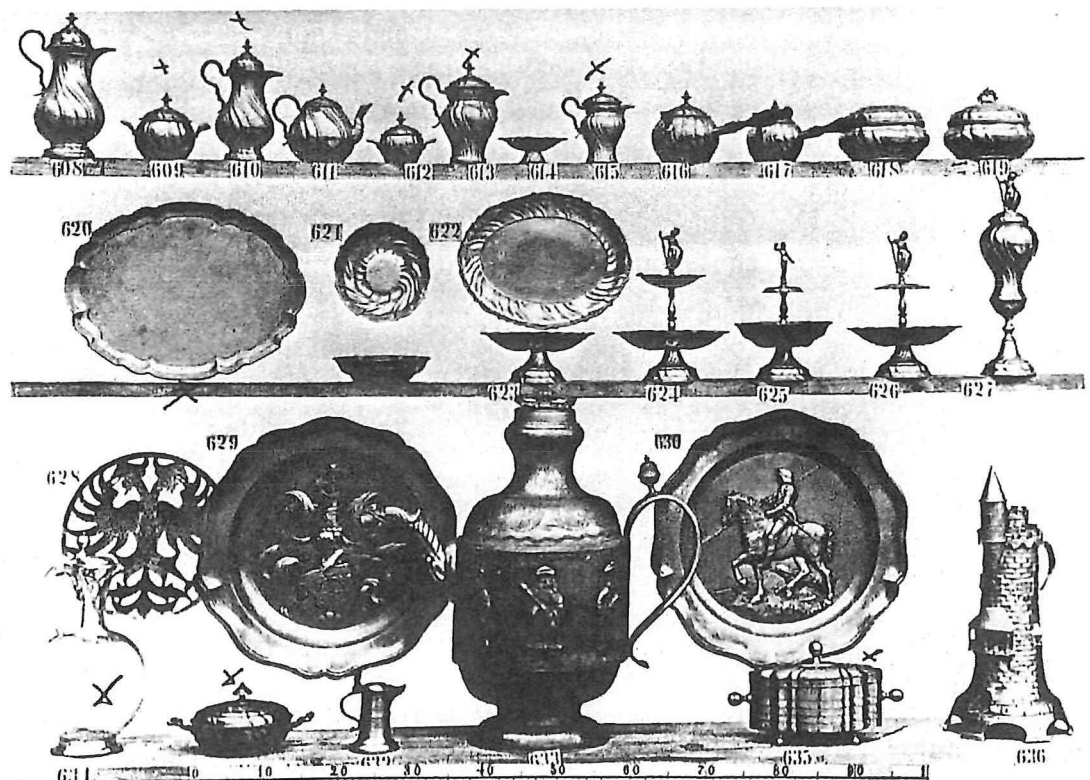
Aus dem Weygang-Musterbuch, um 1902

ten (Tafel 47) nach Nürnberger Muster, z. B. der Kaiserteller, der Eberhardteller (Nr. 574, auch Tafel II) und der Noahteller (Nr. 576), dem die Sammlung Demiani das Vorbild gestellt haben könnte<sup>1)</sup>. Hier ist auch Enderleins Auferstehungsteller mit sieben Kurfürsten (Tafel 47, Nr. 575) anzuschließen<sup>2)</sup>, mit dem Belegstück im Leipziger Kunstgewerbemuseum auch im Durchmesser, 18 cm, übereinstimmend, schließlich auch die kleine Adlerschale (Nr. 729, 730). Das Musterbuch stellt auf Tafel 47 »noch 4 weitere Muster in extra alter Ausführung« in Aussicht, ohne sie nach ihrem Motiv näher zu bezeichnen.

Konsequent ist in der Formgebung, wie sie sich in dem Musterbuch mitteilt, nicht verfahren worden, und wie auf Tafel 47 stehen auch sonst den originalgetreuen Modellen die nachträglichen Veränderungen am Objekt gegenüber, auf Tafel 42 der französischen Bügelkanne (Nr. 1023) und den im Original kaum noch erwerbbaaren Schweizer Glockenkannen, die mit flächefüllendem Muster von ihrer Zeit abgerückten vier- und sechseckigen Schraubflaschen nach Nürnberger Vorbild. Überhaupt ist es die Oberflächenbehandlung, die viele Gegenstände nach ihrer Entstehung eindeutig macht, auch die mit Waffelmuster und Buckeln

<sup>1)</sup> Hans Demiani, François Briot, Caspar Enderlein und das Edelmetall, Leipzig 1897, Tafel 40.

<sup>2)</sup> Erwin Hintze, Nürnberger Zinn, Leipzig 1921, Abb. 67.



Aus dem Weygang-Musterbuch, um 1902

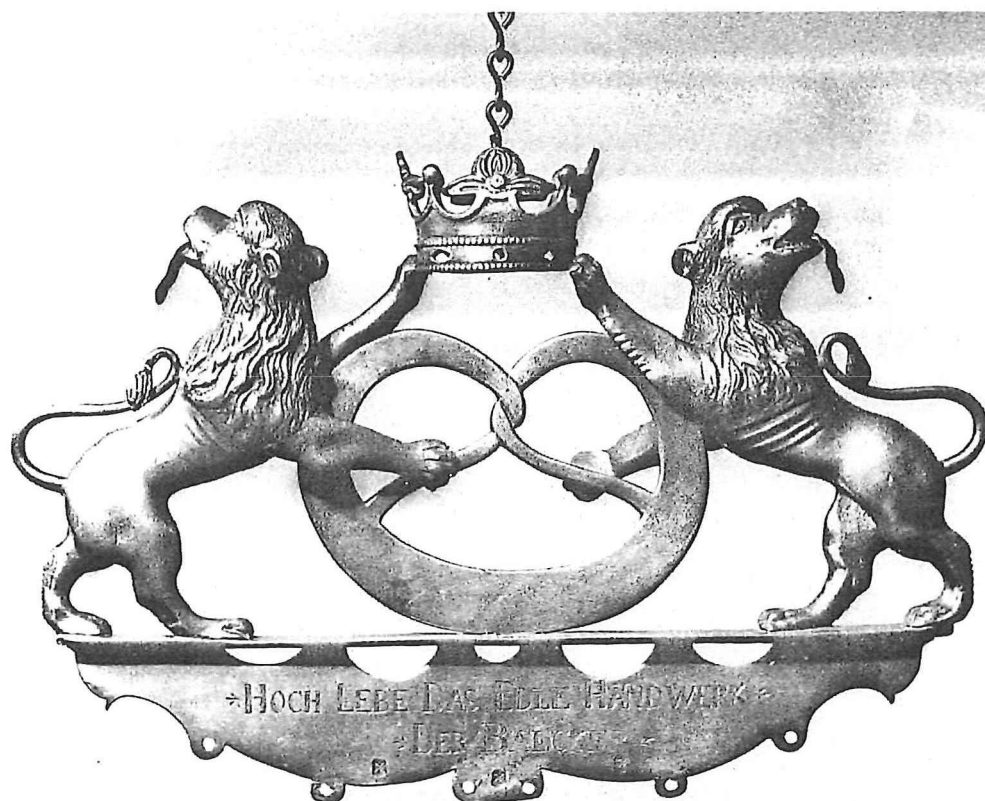


Weygang-Modellnr. 672, Musterbuch Tafel 31

Kanne mit facettiertem Mittelteil und Inschrift DIESE KANNE HABEN DIE BEIDEN GEBRÜDER... WIEDER REPARIEREN LASSEN WEGEN IHRES GROSSVATERS IOHAN HVGE A° 1634. Marke nach dem Münchner Zingießer Daniel Zimmermann mit Mönchskopf nach der Münchner Stadtmarke, vgl. Hintze, Die deutschen Zingießer, Bd. 6, Nr. 513. Literatur: Antiquitäten-Zeitung 1981, S. 403, 452



Weygang-Modellnr. 574, Musterbuch Tafel 47  
Reliefteller mit Reiterbildnis Eberhard III. Herzog von Württemberg (1628–1674), Wappen mit Beischriften: Stuttgart, Bullach, Neuenbürg, Kirchheim, Calw, Cannstadt, Tübingen sowie württembergisches Herzogswappen. Marke nach Johann Castolus Hunn, Calw. Ø 19,7 cm. Literatur: Hintze, Die deutschen Zinngießer, Bd. V, Nr. 550a. Haedeke, Zinn, Kunstgewerbemuseum der Stadt Köln, 1976, Nr. 251. Haedeke, Zinn, Braunschweig 1973, S. 253. Mory u. a., Bruckmann's Zinn-Lexikon, München 1977, Abb. 37



Weygang-Modellnr. 597, Musterbuch Tafel 55.  
Zunftblem der Bäcker mit der Inschrift HOCH LEBE DAS EDLE HANDWERK DER BAECKER.  
B 45 cm. Marke in Anlehnung an Johann Michael Pschorn, Öhringen, vgl. Hintze, Bd. 6, Nr. 857





Weygang-Modellnr. 667,  
Musterbuch Tafel 39  
Dekorationskanne mit heraldi-  
schem Zierat und württem-  
bergischen Wappen. H. 26 cm.  
Nürnberger Marke 1709 sowie  
Marke Kurtz & C° Stuttgart  
(wohl Vertriebs- bzw. Verkäu-  
fer-Repunzierung). Literatur:  
Haedeke, Zinn sammeln,  
München 1980, S. 48. Antiqui-  
täten-Zeitung 1981, S. 476



Caravele St. Maria



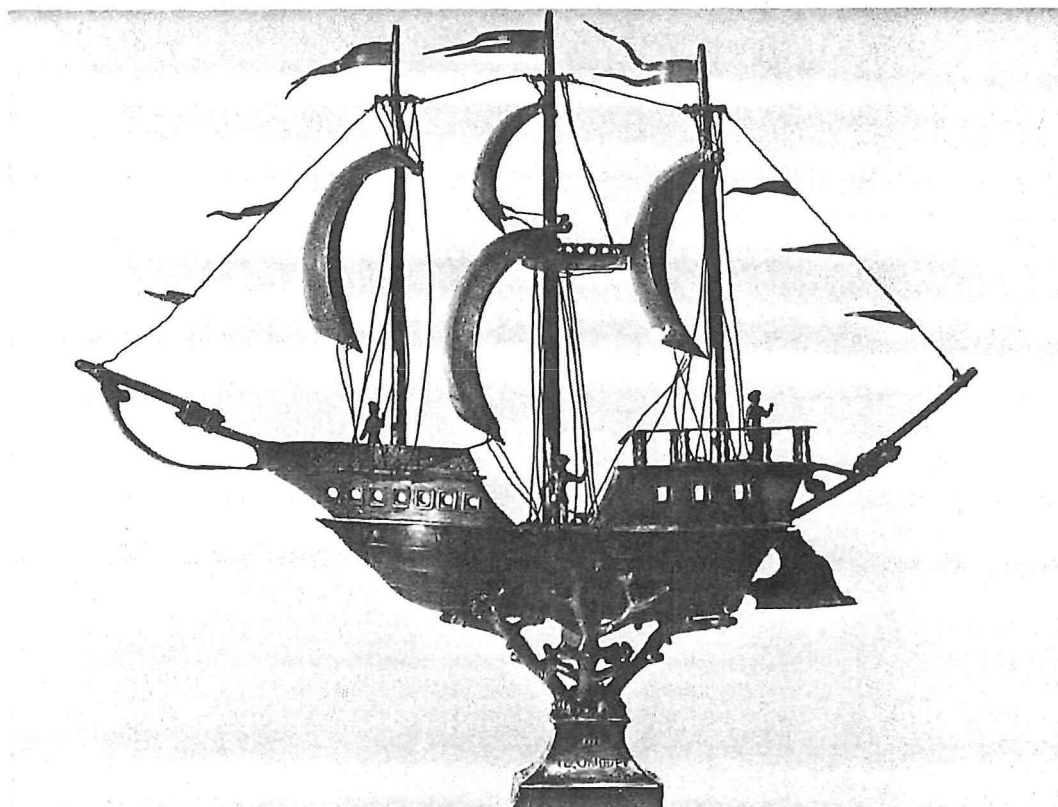
gelandet vor St. Salvador



am 12. Oktober Anno 1492



Christoph Columbus



Modell der Santa Maria, ähnlich Weygang-Modellnr. 864, Musterbuch Tafel 57

◀ Details vom Sockel des 38 cm hohen Schiffsmodells



Weygang-Modellnr. 465,  
Musterbuch Tafel 34  
Schnabelkanne. H 37 cm. Marke  
Öhringen sowie Schlüssel  
und Datierung 1741

Weygang-Modellnr. 467.  
 Musterbuch Tafel 34  
 Schnabelkanne, bekrönt von einer Figur mit falsch angelötetem Wappenschild (rechts). H 39 cm. Marke August Weygang d. J., Öhringen, wie Hintze VI, 869, vgl. auch Markenabb. S. 14



Modell wie oben, übereinstimmend in Format und Marke



Weygang-Modellnr. 433, Musterbuch Tafel 34  
Zunftkanne der Metzger, gravierte Inschrift »Hoch lebe das Handwerk«. Datiert 1785 in einer von Löwen flankierten  
Kartusche. H 39 cm. Marke August Weygang d. J., Öhringen



Weygang-Modellnr. 432, Musterbuch Tafel 30  
Heilbronner Kannenform mit reliefierten Reser-  
ven, auf dem Deckel ein von einem Delphin ge-  
stützter Schild mit Osterlamm. H 46cm. Marke  
nach Johann Christoph Pschorn, Öhringen, vgl.  
Hintze VI, 862, dort mit Hinweis auf die Samm-  
lung des Fabrikanten August Weygang



Weygang-Modellnr. 670, Musterbuch Tafel 30  
Schleifkanne der Brauer zu Ulm. Tierkopfkran mit  
Delphinverschluß in Messing. H 64 cm. Marke August  
Weygang d. J., Öhringen



Weygang-Modellnr. 671,  
Musterbuch Tafel 26.  
Schnabelsttze. H 36 cm.  
Abgeänderte Marke des  
Maximilian Wielenbacher,  
München, vgl. Hintze VI,  
555. Literatur: Antiquität-  
ten-Zeitung 1981, S. 476





Ähnlich Weygang-Modellnr. 1275, Musterbuch Tafel 16  
Taufkanne. H 24 cm. Bekrönte Rosenmarke, zwischen den Buchsta-  
ben V und T eine Lilie



Weygang-Modellnr. 679,  
Musterbuch Tafel 23  
Öllampe, hier ohne figürliche  
Bekrönung.  
Marke mit Schlüssel und  
Jahreszahl 1630 sowie M über  
der Kartusche

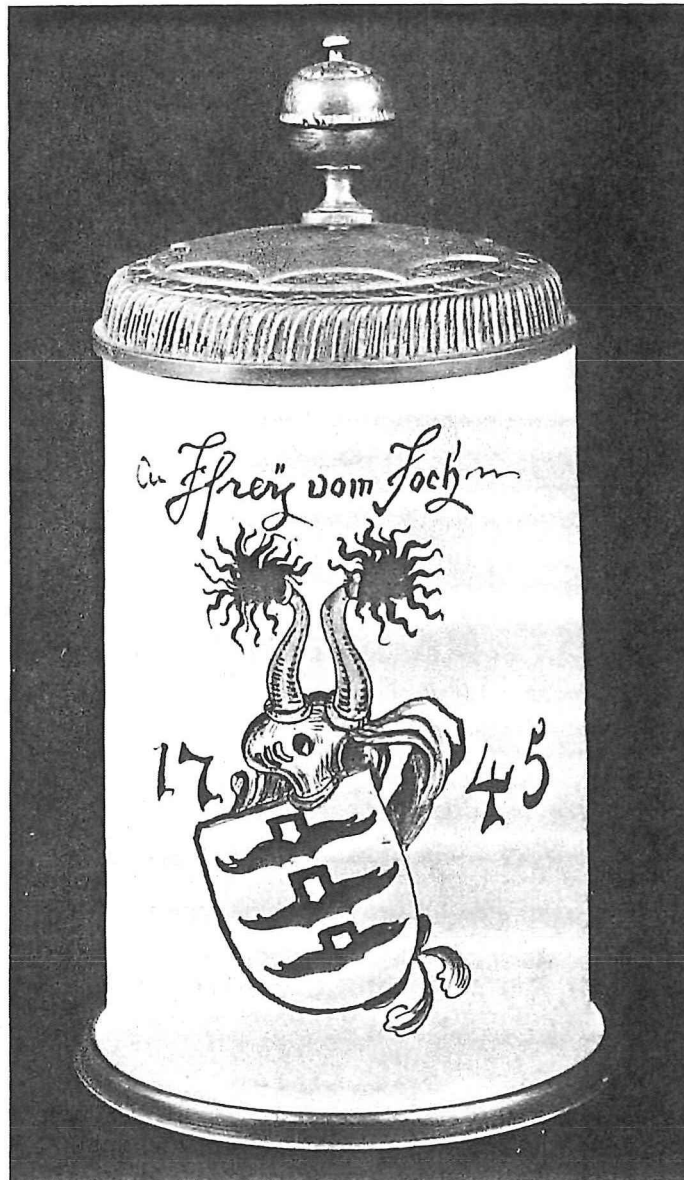




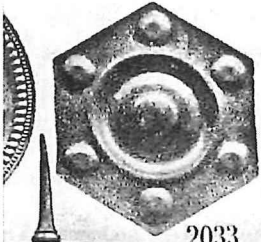
Weygang Modellnr. 783,  
Musterbuch Tafel 31  
Deckelkrug. H 24 cm.  
Abgeänderte Marke  
des Maximilian Wielenbacher,  
München, wie Tafel XI.  
Literatur: Antiquitäten-  
Zeitung 1981, S. 476



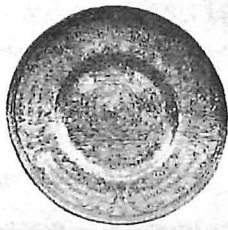
Ähnlich Weygang-Modellnr. 1278, Musterbuch Tafel 56  
Krankenkanne. H 37,5 cm. In verschiedenen Größen herge-  
stellt, vgl. Musterbuch Tafel 24, auch als Urnenvase, vgl. Mu-  
sterbuch Tafel 44



Weygang-Modellnr. 1114, Musterbuch Tafel 60  
Fayencekrug mit Zinnmontierung und betiteltem Wappen »Ffrey vom Foch« sowie Datierung 1745. Am Boden bezeichnet M. H. 24,5 cm



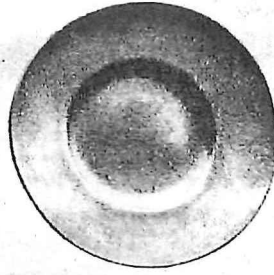
2033



2004



2002



2030



2014



2015



2065



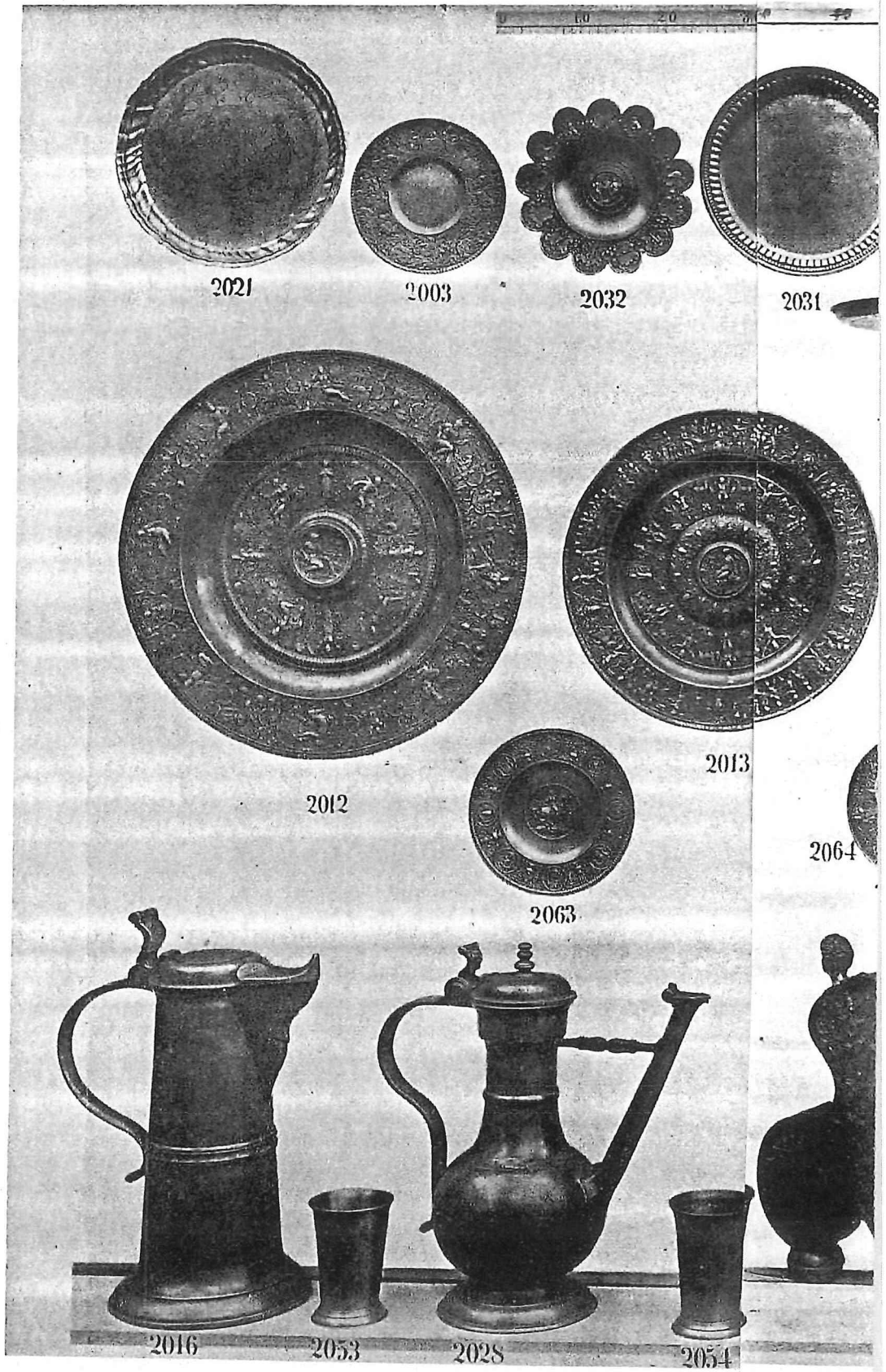
2062



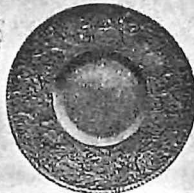
2034



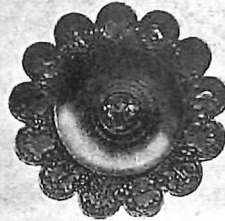
2035



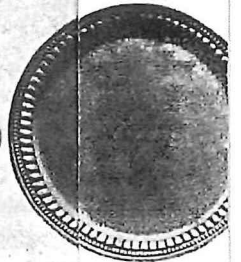
2021



2003



2032



2031



2012



2013



2063



2064



2016



2053



2028



2054



