

Dw u

4619

Kupfer

Aufsatzschale. Runder Fond mit hochgeschlagenem Nabel. Auf demselben eine auf zwei Delphinen sitzende weibliche Figur, welche in ihrem Schoß einen zu ihrer Linken stehenden Löwen hält. Die Figur in antikisierendem Gewand mit Chiton und Mantel, der auf der linken Achsel von einem Band gehalten wird, auf dem Haupt eine Krone aufgesetzt. Die Schale in Kupfer getrieben und vergoldet. Reich graviert: konzentrische Arabeskenranken und vier Rundmedaillons, darin Vasen mit Blattranken. Gravierung im Tremolierstich. Die figürliche Gruppe Bronzeguss, ziseliert und vergoldet. Italien. 16. Jahrhundert.

Durchmesser der Schale 21 cm, Gesamthöhe 16,5 cm.

ABBILDUNG TAFEL 102

7 **Zwei Standleuchter.** Profilierter Fuss mit Rocailenrelief, der gedrehte Ballusterschaft und die Tülle ebenfalls mit Rocailen. Kupfer versilbert. Rokoko um 1740. Höhe 26,5 cm.

ABBILDUNG TAFEL 68

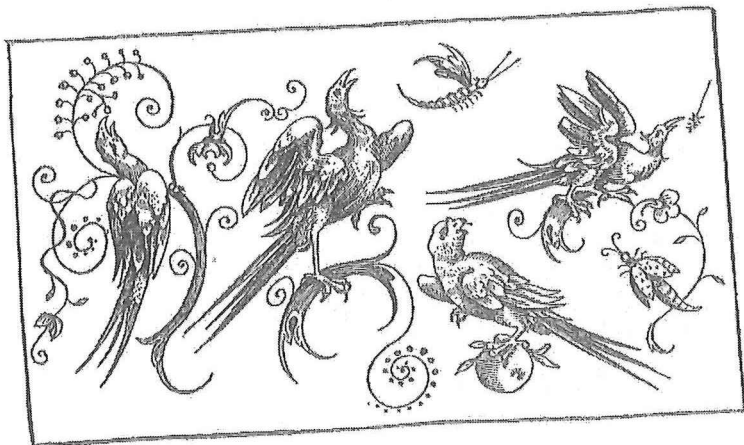
38 **Zwei Girandolen.** Glockenfuss und gedrehter Balusterschaft mit drei als Palmzweige gebildeten Armen. Kupfer, versilbert. Mitte des 18. Jahrhunderts. Höhe 35 cm.

ABBILDUNG TAFEL 68

89 **Halbe Glocke.** Wohl für einen Kamin. Getrieben. Mit wilden Männern unter einem Baum, Löwen und Ranken. Gedrehte Bossen. 17. bis 18. Jahrhundert, Henkel mit Buckeln. Höhe 44, Breite 62 cm.

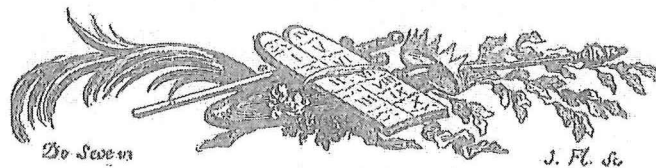
90 **Rahmen.** Ovaler Spiegel in Rechteck. Blättstab und Akanthus in den Eckzwickeln. Kupfer, getrieben und vergoldet. Louis XVI. um 1760—1770. Höhe 16,5, Breite 12,5 cm.

591 **Zwei Kesselpauken.** Mit je zwei Schlegeln. 18. Jahrhundert. Durchmesser 50 cm.



592 **Zunftumpen der Weber.** Auf leicht gewölbtem Fuss und Schaft mit Knopf erhebt sich der Leib, der unten bauchig, oben konisch ist. Mit Löwenköpfen besetzt. Graviertes Zunftemblem der Weber. Jahrzahl 1691 und die Inschrift: *FRIEDRICH AUST / MATTHEI FAVLHABER / GONAS HOFFMAN / ANTON BERGER / GEORGE WALTER / MAXIMILLIANUS SCHOR.* Höhe 34 cm.

- 593 **Zunftthumpen der Bogner?** Fuss und Schaft einfach. Leib mit zwei Wulsten mit Löwenköpfen. Graviertes Zunftwappen, vermutlich der Bogenmacher. Von zwei Löwen gehaltene Inschrift: *DIE ALTGESELLEN GEORG IRGANG · ELIAS BÄRTELDT · DIEH; BELSITZER THEODORVS GIBERTVS · CHRISTIAN GROTT · DER HER VATER CHRISTOF SCHIELIG A. 1697.* Mit Marken. Ohne Deckel. Höhe 31 cm.
- 594 **Zunftthumpen der Schuhmacher.** Auf drei liegenden Bronzewiddern erhebt sich der runde Fuss und der vielfach gegliederte Schaft. Hoher Leib, in der Mitte eingezogen, oben und unten zwei kräftige Wulste mit reliefierten Löwenköpfen; Deckel zweifach gegliedert. Auf den Kanten aufgelegte Messingreifen. Die meisten Flächen sind mit Ranken graviert, Inschrift: *DAS IST DER SCHUMACHER WJLLKOMM CHRISTOPH TESKE · GEORGE QVAST, ALLTESTEN CHRJTJAN HEIN · CHRISTIAN MATWJCH BEYSITZER. DANIEL SCEEL GEWERCKSSCHREIBER ANNO 1729.* Mit Wappen. Höhe 60 cm.
- ABBILDUNG TAFEL 71
- 595 **Zunftthumpen der Tuchmacher.** Gewölbter Fuss, Schaft mit Flachscheiben, Leib mit zwei Wulsten und aufgelegten Löwenköpfen. Deckel mit Knopf. Mit der Inschrift: *DER BREJT / TVCHMACHER / DER MEISTERN / JHR WIELLKOM / ANNO. — DIE ALTER LEITE / M. CHRISTIAN REINKE · M. JOHAN GEORGE / WEDEN · HOEPT 1739.* Mit Marken. Höhe 44 cm.
- 596 **Zunftthumpen der Schneider zu Neustadt.** Hoher Fuss, Leib mit zwei Wulsten und aufgelegten Löwenköpfen. Deckel mit Ritter, der das Wappen mit den Zunftemblemen und Jahreszahl 1717 hält. Inschrift: *DAS LÖBLICHE HANDWERK DER SCHNEIDER IN NEUSTADT. CH. HEMPEL ALS OBERÄLTESTER. IG. MEYE; NEBEN: ALSTER: G. KLVNGE (etc.)* Mit Zinnmarken. Anfang des 18. Jahrhunderts. Höhe 39 cm.
- ABBILDUNG TAFEL 71
- 597 **Runde Zunftwandplatte.** Geflammte Kreisscheibe mit graviertem Pelikan und radialen Blumen. Graviert: Bretze und 1650. *H. Z. R. Z.* Mit Marken. Durchmesser 26,5 cm.
- 598 **Zunftzeichen der Bäcker.** Zwei Bären halten ein Schild mit vier Wecken, von denen einer fehlt. Auf der Rückseite eingraviert: *Vereinsvorsteher Michael Leonh. Roth Gintzler 1858 (in 1758 verändert). Gebhard fecit.* Höhe 16, Breite 29 cm.
- 599 **Zunftschuh.** Mit Ösen an der Spitze und rückseits. Mit Öffnung. Eingraviert. *M.W. 1710.* Höhe 12, Länge 20 cm.
- ABBILDUNG TAFEL 71
- 600 **Zunftzeichen einer Fleischerzunft.** Ein Ochse mit einwärts gebogenen Hörnern. Kopf mit Schraubgewinde. Im Stil des 17. bis 18. Jahrhunderts. Höhe 27, Länge 26 cm.
- ABBILDUNG TAFEL 71
- 601 **Zunftzeichen einer Fleischerzunft.** Ein springender Ochse mit vergoldeten Hörnern. Mit drei Ösen zum Aufhängen. Höhe 22, Länge 25 cm.
- ABBILDUNG TAFEL 71



- 602 **Zwei Kannen.** Auf profiliertem Fuss wulstartiger Leib, hoher Hals, gehenkelt und gedeckelt. 17. Jahrhundert. Höhe 28 cm.
- 603 **Weinkanne.** Konisch mit ausladendem Fuss. Blattdeckel mit Knopf, Bandhenkel, Bekrönung mit Maskaron. Beschauzeichen Hirschgeweih mit Beischrift: *VRACH*. 17. Jahrhundert. Höhe 23 cm.
- 604 **Weinkanne.** Konisch mit ausladendem Fuss, gehenkelt und gedeckelt. Marke Hirschgeweih (Urach). Meistermarke, Eingraviert: *JMS*. 17. Jahrhundert. Höhe 22,5 cm.
- 605 **Schenkkanne.** Auf Glockenfuss bauchiger Leib, verengter Hals, gehenkelt und gedeckelt, mit Schnauzenausguss. Marke: Rosette mit Krone. Um 1700. Höhe 28 cm.
- 606 **Weinkanne.** Konisch mit ausladendem Fuss, Bandhenkel und Scharnierdeckel. Auf dem Deckel freistehender Delphin. Nachträglich mit Ornamenten graviert. Mit Marken. Um 1700. Höhe 24 cm.
- 607 **Weinkanne.** Auf drei Puttenköpfen. Auf der konischen Leibung gedrehte Pfeifen, auf dem Deckel Ritter mit drei Nürnberger Wappenschildern. Höhe 26 cm.
- 608 **Schenkkanne.** Auf glockenförmigem Fuss birnförmiger Leib mit verlängertem Hals. Schnauzenförmiger Ausguss, gehenkelt und gedeckelt. Inschrift: *Anna Maria Bezin Schultheissin Stifftet diese Kanne den 2. Juni 1763*. Mit Marke. Höhe 36 cm.
- 609 **Schenkkanne.** Glockenfuss, vasenförmiger Leib mit verengtem Hals, Schnauzenausguss mit Rocailles, gehenkelt und gedeckelt. Messingmedaillon mit Jahrzahl 1772, darum Inschrift: *Johann Georg Scheerer und seine Ehfrau Anna Maria Scheererin 1772*. Mit Marken. Höhe 35 cm.

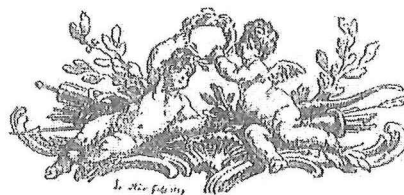
ABBILDUNG TAFEL 71

- 510 **Schraubflasche.** Quadratische Grundform. Graviert. Springender Hirsch und Hase sowie Emblem: Mörser und *Z. F. 1620*. Marke: Adler und *M. B.* Höhe 18, Breite 5,2 cm.
- 511 **Schraubkanne.** Achteckige Grundform, schräg gedreht. Traghenkel. Auf dem Deckel Nürnberger Beschauzeichen. 18. Jahrhundert. Höhe 32 cm.

ABBILDUNG TAFEL 71

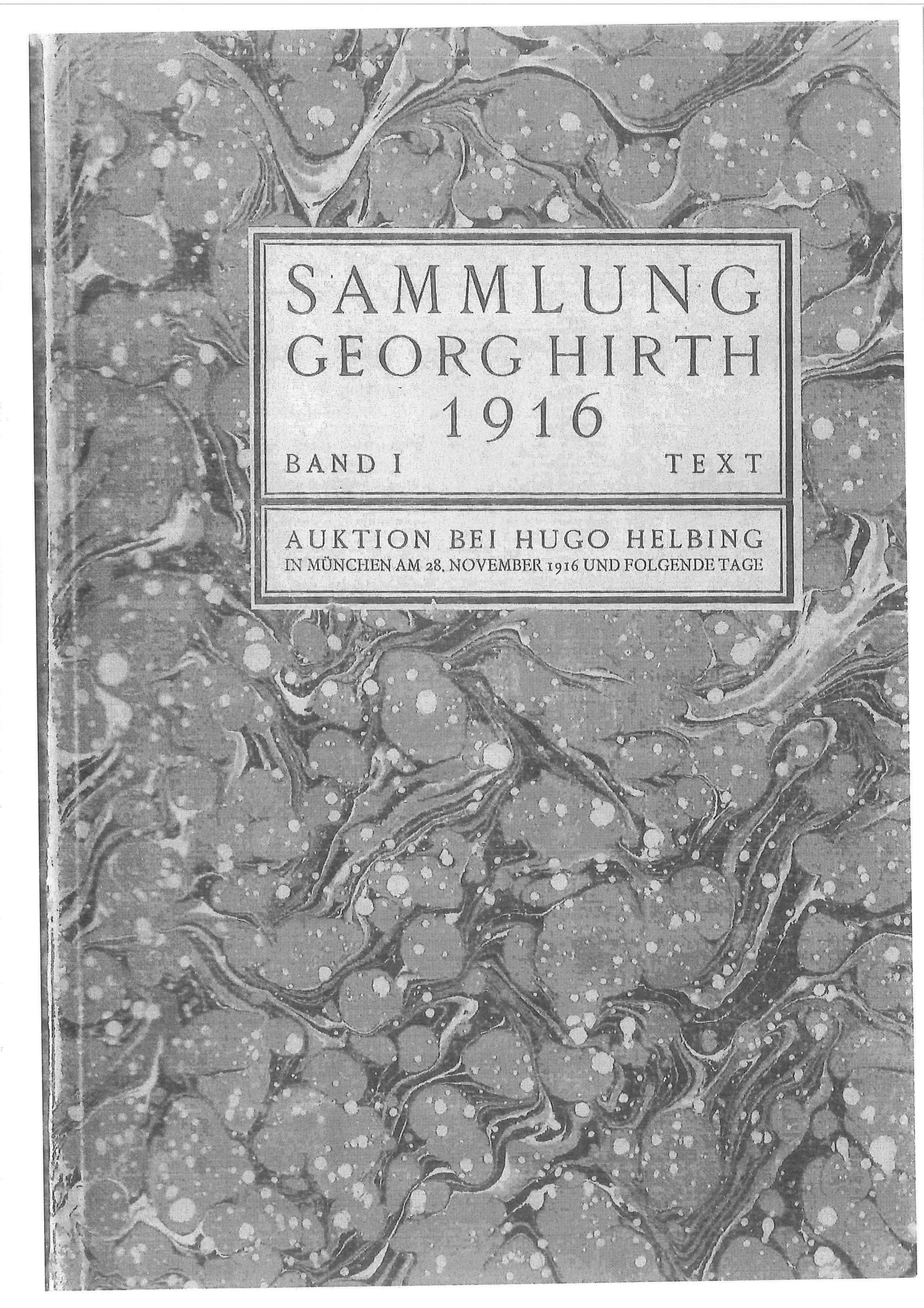
- 512 **Zwei Schraubflaschen.** Viereckig. Runder, einmal abgesetzter Hals, Verschlusshenkel, bei einem Stück mit Muschelwerkdekor. Auf allen vier Seiten des Mantels Relief: St. Georg als Drachenkämpfer in stichbogigem Feld; im Bogenzwickel Basilisk und Schlange auf gepunztem Grund. Höhe 23,5, Breite und Tiefe 13 cm.
- 513 **Zwei Massgefäße.** $\frac{1}{4}$ und $\frac{1}{2}$ Liter. Bauchig mit verengtem Hals. Bayerischer Eichstempel und Zinnmarken. 18. Jahrhundert. Höhe 12 bzw. 16 cm.
- 514 **Zinnkännchen.** Gedeckelt. Zylindrische Form mit stark betonter Schnauze. Auf dem Deckel *IHK*. 17.—18. Jahrhundert. Höhe 13, Durchmesser 7 cm.
- 515 **Messkännchen.** Mit abgesetztem Fuss und weitausgebogenem Henkel. Bez. *A.*; also für Wasser gehörig. 18. Jahrhundert. Höhe 12 cm.

- 616 **Waschbecken mit Wasserkugel.** Die runde Schüssel ruht auf drei Klauenfüßen. Wandschutz mit reichbewegter Silhouette. Die Wasserkugel in Granatapfelform. Bez. *MFS*. 18. Jahrhundert. Mit zwei Marken, vermutlich Konstanz. Durchmesser 33, Höhe 55 cm.
- 617 **Zwei Vasen.** Form und Dekor einem chinesischen Gefäß nachgebildet. Rechteckige Grundform. Fuss und Hals abgesetzt. Deckelknauf als Hund. Gravierte Bordürenornamente. Eingelegtes Messing: Vögel auf Zweigen. Wohl holländisch. Um 1700. Höhe je 29 cm.
- 618 **Ein paar Väschen.** Bauchiger Leib. Volutenhenkel aus Putten. Barockform.
Höhe je 15 cm.
- 619 **Fünf Kaiserteller.** Durchmesser 19 cm.
- ABBILDUNG TAFEL 71
- 620 **Teller mit Eberhard von Württemberg.** Durchmesser 19 cm.
- 621 **Schüssel.** Im Fond Palmettenmuster, Zackenband und Blattranke, graviert und gepunzt. Der Rand mit langovalen Buckeln. Mit Marken, vermutlich Ingolstadt. 17. Jahrhundert. Durchmesser 34 cm.
- 622 **Runde Schale.** Auf drei Klauenfüßen; zwei Henkel mit Löwenköpfen, ausgeschnittener Rand. Um 1700. Durchmesser 17,5 cm.
- 623 **Ovale Schüssel.** Fassonierter gewellter Rand mit eingravierten Frührokokoornamenten. Zwei Henkel. Drei Zinnmarken: Feinzinnstempel und Meistermarke des Sebald Ruprecht, Augsburg. (Rosette.) Höhe 8, Durchmesser 14×20 cm.
- 624 **Doppelseitiger Model für eine Wachs- oder Lebkuchenform.** Runde, von einem Lorbeerstab eingefasste Scheibe; auf der einen Seite allegorische weibliche Figur mit Spiegel, zu ihren Füßen ein Adler sitzend. Auf der anderen Seite allegorische Figur unter einer Palme, auf ihrer Hand ein Falke. 17. bis 18. Jahrhundert. Durchmesser 15 cm.
- 625 **Gewürzständer.** Grundform gleichseitiges Dreieck. Auf drei Engelsköpfchen. Ausgeschnittener Rand. Zwei kleine Behälter, ein dritter fehlt. Eingraviert: *IHM*. 18. Jahrhundert. Höhe 7,5, Durchmesser 11,5 cm.
- 626 **Gewürzfass.** Die flache ovale Schale ruht auf vier Füßchen. Scharnierdeckel in zwei Abteilungen, das Innere in drei Felder geteilt. Mit Marken. Mitte 18. Jahrhundert. Höhe 4, Länge 9,5 cm.
- 627 **Zwei Salz- und Pfefferfässer.** Sturzbecherform mit glatter Unter- und gerillter Ober- schale. 18. Jahrhundert. Höhe 6, Durchmesser 7,5 cm.
- 628 **Zwei Gewürzfässchen.** Etwas gezogene Halbkugelform auf drei Füßchen. Wohl 18. Jahrhundert. Höhe 3,5, Durchmesser 4 cm.



- 797 **Zierschachtel in Holz.** Achtpassform. Auf Rot vergoldet, mit gepunztem bzw. geschnittenem Kreidegrund: auf dem Deckel eine weibliche Figur, auf den Zargen Rosettenmotive. Venetianisch. 17. Jahrhundert.
Höhe 5, Durchmesser 12,5 cm.
- 798 **Deckelbüchse.** Wohl Futteral für ein Becherglas. Holz mit Bezug in rotem Genueser Samt. Rautenmuster in Ranken und Blüten. 17.—18. Jahrhundert.
Höhe 11,5, Durchmesser unten 6,5, oben 9,5 cm.
- 799 **Spanspachtel mit Strohbelag.** Auf dem Deckel und Boden Blumenkorb bzw. orientalischer Lebensbaum in Strohstickerei in Rot, Gelb, Weiss und Grün. In gleicher Technik die Bordüren der Zargen. Um 1820.
Höhe 2,8, Länge 9, Breite 7,5 cm.
- 800 **Ovale Dose in Buchsbaumholz.** Aus gewundenem Muschelwerk wachsen vier Buckel, drei mit satirischen Masken. Auf dem Deckel eine vierte mit Sonnennimbus. Innen im Deckel Relief eines Kopfes. Montierung in Bronze. Rokoko. Nach Mitte des 18. Jahrhunderts.
Länge 6,5, Breite 5, Höhe 4,5 cm.
- ABBILDUNG TAFEL 108
- 801 **Blasebalg.** Eingelegt mit Perlmutter; Blumenranken und Medaillonbild. 18. Jahrhundert. Italienisch.
Länge 59 cm.
- 802 **Bitsche.** Tannenholz. In einen durchbrochenen Zinnmantel gefasst. Auf dem Leib Vögel auf Blumenzweigen, in der Silhouette ausgeschnitten und graviert. Zinndeckel mit Kugelhnauf und Marke. Zweite Hälfte des 18. Jahrhunderts. Höhe 12, Durchm. unten 9,5 cm.
- ABBILDUNG TAFEL 71
- 803 **Bitsche.** Wie vorige. Der Deckel und Knauf vertikal gerillt. Mantelmuster: Palmbaum und Rosen.
Höhe 13,5, Durchm. unten 10,2 cm.
- ABBILDUNG TAFEL 71



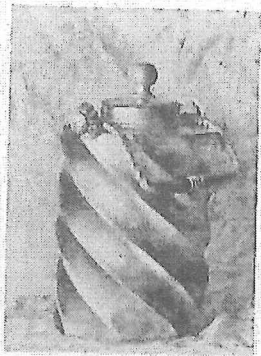
The background of the entire page is a traditional marbled paper pattern, featuring swirling, organic shapes in shades of grey, black, and white. In the center, there is a rectangular text box with a double-line border. Inside this box, the title is printed in a large, serif font. Below the title, the volume information is split into two columns. A second, smaller rectangular box is positioned below the first one, containing the auction details in a smaller, all-caps serif font.

SAMMLUNG
GEORGHIRTH
1916

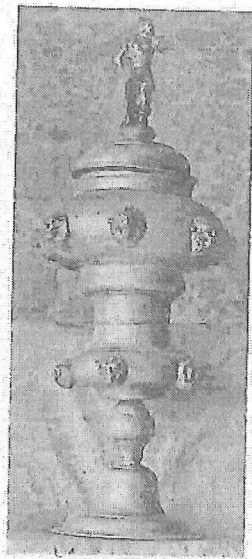
BAND I

TEXT

AUKTION BEI HUGO HELBING
IN MÜNCHEN AM 28. NOVEMBER 1916 UND FOLGENDE TAGE



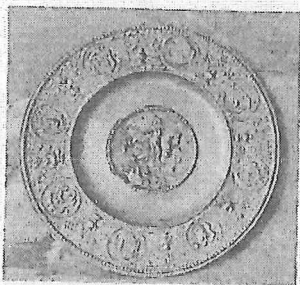
611



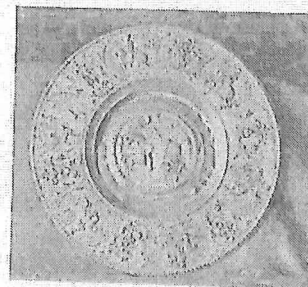
596



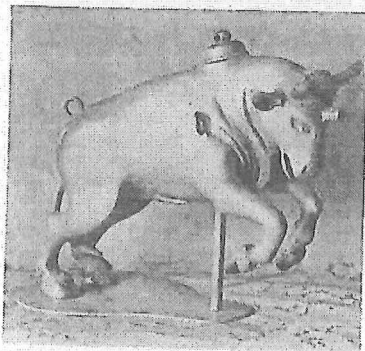
609



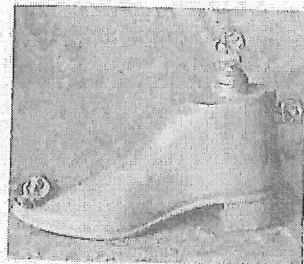
619



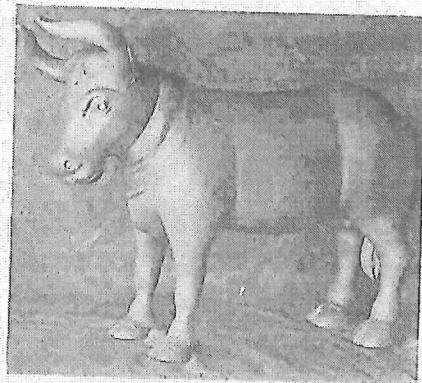
619



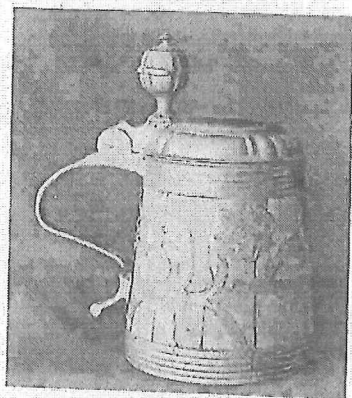
601



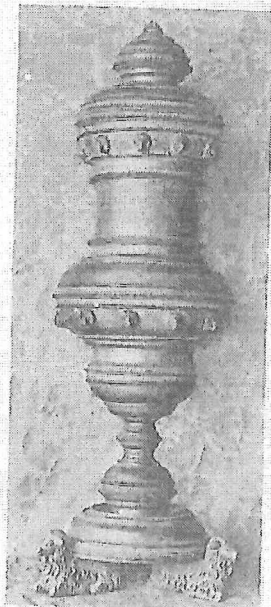
599



600



802



594



803

The background of the entire page is a traditional marbled paper pattern, featuring intricate, swirling, and cell-like designs in various shades of grey, brown, and white. In the center of the page, there is a rectangular text box with a double-line border. Inside this box, the title is printed in a classic serif font.

SAMMLUNG
GEORG HIRTH
1916

BAND II

TAFELN