

DV 2

KERAMIK/SILBER/ZINN/MÖBEL  
PLASTIK/GEMÄLDE ALTER MEISTER  
VORWIEGEND AUS DEUTSCHEM UND  
AUSLÄNDISCHEM PRIVATBESITZ

VERSTEIGERUNG  
IN DER GALERIE HUGO HELBING

MÜNCHEN, WAGMÜLLERSTRASSE 15

DIENSTAG, 17. JAN. 10-1 u. 3-6 UHR

MITTWOCH, 18. JAN. 10-1 u. 3-6 UHR

AUSSTELLUNG

DONNERSTAG, 12. JAN. 10-1 u. 3-6 UHR

FREITAG, 13. JAN. 10-1 u. 3-6 UHR

SAMSTAG, 14. JAN. 10-1 u. 3-6 UHR

MONTAG, 16. JANUAR 10-1 UHR

HUGO HELBING MÜNCHEN 1928  
LIEBIGSTRASSE 21 -- WAGMÜLLERSTRASSE 15

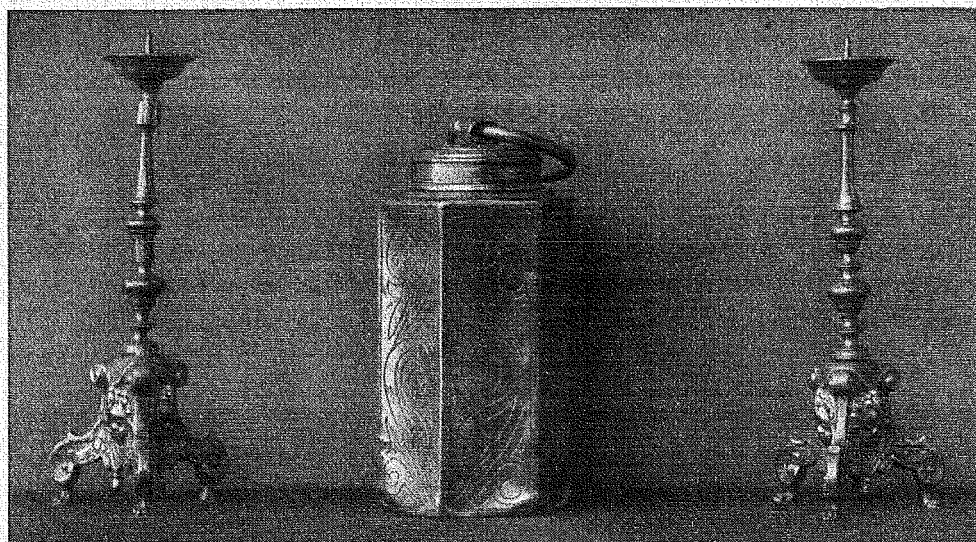


- 121 Ein Paar Girandolen. Quadratische Fußplatte mit Säulenschaft darauf stehende Frau in antikisierender Gewandung mit beiden Händen eine gefüllte Blumenvase haltend, von der fünf Kerzenarme ausgehen. Mit Marken. 1. H. 19. Jahrh. H. 56 cm. *Tafel 1*
- 122 Kaffee- und Milchkanne. Gebuckelt. Mit getriebenen Blumenbuketts. Die Milchkanne mit Stempeln. Um 1850. H. 21 bzw. 18 cm.
- 123 Aufsatzschale. Auf ornamentiertem ovalem Sockel steht ein Elefant auf seinem Rücken eine Kristallschale tragend. Mit Stempel. H. 17,5 cm. Auf schwarzem Sockel (Musikdose). Deutsch. Um 1850.
- 124 Likörbecher. Mit Paaren und Ornamenten. Rokokostil. H. 5 cm. Dabei vier Eierbecher. Metall, versilbert und durchbrochen. H. 5 cm.
- 125 Zuckerlöffel. Laffe mit Rinozeros und Inschrift 1748. Dabei Teelöffel mit Filigranriff und Marken. Nürnberg. Biedermeier.
- 126 Zehn Gegenstände. Nadelbüchse mit Fingerhut, Nadelbüchse, Anhängepetschaft, 2 Ständer, Büchsen, Löffelchen, Miniatur-Schlitten und Uhr, Anhänger. Biedermeier und 19. Jahrh.
- 127 Zwei Platten. Mit Treibarbeit. Rund vergoldet mit Blumen im Barockstil. Mit Marken. Dm. 18 cm. Oval mit Früchten und Ornamenten. Ebenso. 28×19,5 cm.
- 128 Fünfzehn Miniaturgegenstände. Filigran: sechs Körbchen, zwei Väschen, ein Nadelkissen, eine Gitarre, ein Leuchter, ein Bukethalter, drei Büchsen. 19. Jahrh.
- 129 Miniatur-Möbelgarnitur. Filigran. Tisch, sechs Stühle, Sofa, Schemel. 19. Jahrh. Dabei Miniaturparavent. Kupfer vergoldet mit Emailmalerei und Rokokostil.
- 130 Ein Paar Vasen. Urnenform. Filigran mit Ranken und Weinlaub. Spätes Biedermeier. H. 18,5 cm.
- 131 Zwölf Filigranarbeiten. Früchte (darunter ein Dosendeckel).
- 132 Runder Blumenkorb. Filigran. Vergoldet. H. mit Henkel 16,5 cm. Dabei rundes Schmuckkörbchen mit Spiegel. Filigran. Biedermeier. H. 13 cm.

## Zinn.

- 133 Ein Paar Leuchter. Fuß dreiseitig mit Engelsköpfen. Balusterschaft. Deutsch. Um 1700. H. 23 cm. *Tafel 2*
- 134 Leuchter (?) Auf quadratischem Sockel Tellerfuß mit Balusterschaft, darauf stehender Bergmann, eine Lichttrulle tragend. Wohl 18. Jahrh. Mit Ergänzungen. Eingraviert: Weihnachten 1870 Annaberg F. R. H. 29 cm. *Tafel 2*
- 135 Aufsatzschale. Mit gedrehten Riefelungen. Bekrönung. Kriegerfigur. Deutsch. 18. Jahrh. H. 22 cm. *Tafel 2*

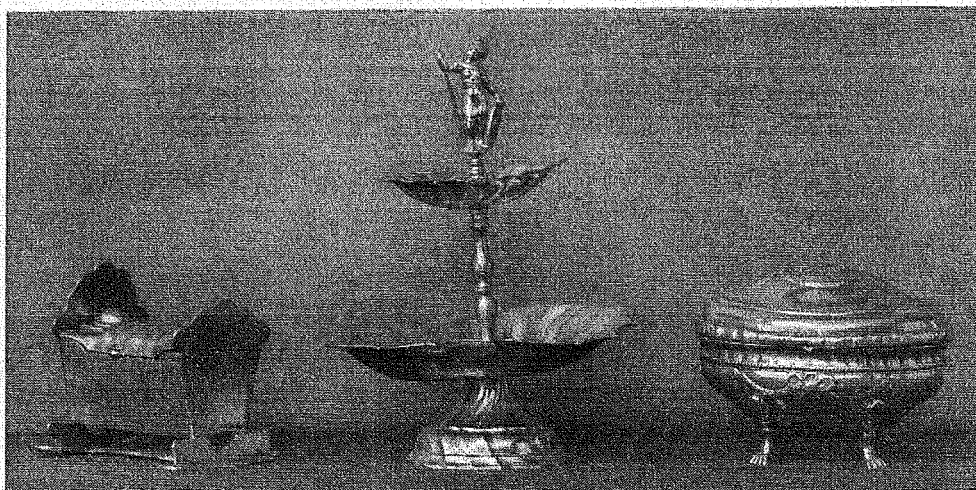
- 136 Deckelschüssel. Rund. Gehenkelt. Mit gedrehten Riefelungen. Mit Engelmarke. Deutsch. Um 1750. Dm. 18 cm.
- 137 Zunftzeichen der Bäcker. Brezel mit herabhängendem Schildchen mit Marke von 1751 an Aufhängekette. (Später eingravierte Jahrzahl 1752). Deutsch. Um 1751. *Tafel 2*
- 138 Zwei runde Platten. Mit fassoniertem Rand. Mit Engel- und anderen Marken. Deutsch. 2. H. 18. Jahrh. Dm. 34,5 cm.
- 139 Runde Platte. Mit fassoniertem Rand. Graviert mit dem Kampf Jakobs mit dem Engel mit Inschrift. Auf der Rückseite drei Engelmarken: (Joh. Georg NEEFF(?)) mit Jahrzahl 1774. Deutsch. Um 1774.
- 140 Büchse. Walzenform. Im Boden zwei hebräische Buchstaben. 18. Jahrh. H. 12 cm. — Dabei ein Paar Leuchter. 1. H. 19. Jahrh. H. 13 cm.
- 141<sup>3</sup> Kaffeeservice, bestehend aus Kaffee- und Milchkanne mit gedrehten Riefelungen, ebensolcher Zuckerdose und ovalem Tablett mit fassoniertem Rand. Mit Engelmarken. Deutsch. Um 1730—50. H. 21, 17, 10 cm. Tablett 34×25 cm.
- 142 Gefäß. Kleeblattform, dreiteilig für hl. Öl. 18. Jahrh. H. 6,5 cm.
- 143 Löffelbrett. Herzform mit 16 Löffeln. Deutsch. Meist 18. Jahrh. Mit Marken.
- 144 Schraubflasche. Sechsseitig. Graviert Rankenwerk. Mit Marken. Deutsch. Um 1761. H. 20 cm. *Tafel 2*
- 145 Schraubflasche. Mit langem gedeckeltem Röhrenausschluß. Deutsch. 18. Jahrh. H. 20 cm.
- 146 Zwei konische Weinkannen. Auf drei Füßen. Mit (ergänzt) Wappenschild, bzw. vergoldetem Beschlag. Deutsch. 18. Jahrh. H. 31, bzw. 23 cm, dabei konische Weinkanne, ebenso, überarbeitet und mit Inschrift von 1850.
- 147 Schraubkanne. Mit gedeckelter Ausgußröhre und Henkel. Im Boden Marke. 18. Jahrh. Reparaturen. H. 33 cm.
- 148 Dose. In Form einer Wiege mit Kind. Eingraviert D. M. S. 1780. Deutsch. Um 1780. H. 10 cm. *Tafel 2*
- 149 Lampenfuß. Tellerfuß, als Schaft ein stehender Bergmann, der mit beiden Händen die gläserne Lampenkugel hält. Eingraviert R. L. 1786. Um 1786. H. 25 cm. *Tafel 2*
- 150 Ovale Zuckerdose. Mit Louis XVI. Ornamenten. Deutsch. Um 1780/90. H. 10 cm. Dabei Salzfaß. Um 1820/30. H. 6 cm. *Tafel 2*
- 151 Kleiner Lüster. Runde Schale von Ketten gehalten mit acht Armen. Deutsch. Um 1800. Dm. 50 cm.
- 152 Kaffeekanne. Mit Vertikalrillen und Delphinknauf. Empire. Im Boden Marke. H. 22 cm.
- 153 Samowar. Urnenform mit zwei Griffen. Mit rundem Sockel und Spitzknauf aus Holz. Empire. H. 46 cm.



133

144

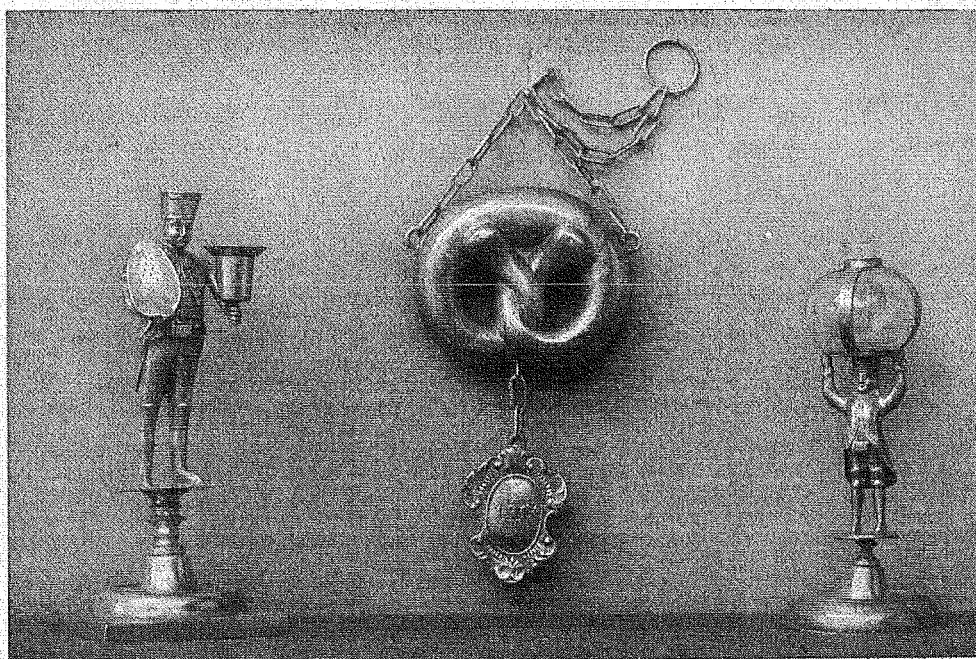
133



148

135

150



134

137

149