

DVL

13

litu

K. Hol. 9355

Sammlung

Karl rank

Augs burg

152

Versteigerung zu Cöln 21.-24. Oktbr. 1913

**Math. Lempertz' Buchhandlung
u. Antiquariat:: Cöln, Domhofs
Inhaber: Peter Hanstein & Söhne**

Gen. Schiblerijem

- 276 DESGLEICHEN. Holzperlen, dazwischen die Martersymbole in Perlmutter geschnitten. — Ferner: Miniaturrosenkranz in Holzei.
- 277 PORTEMONNAIE aus rotem Leder mit Metallbeschlagn. Auf der Vorderseite unter Glas Freundschaftsalter aus Goldfäden.
- 278 NADELBÜCHSE aus Holz und Blei, mit altem Plüsch überzogen. — Ferner: Holzdöschen en miniature. Beide 18. Jahrh.
- 279 Ein Stück lederartig gepreßte TAPETE. — Zwei feine Spitzenmuster aus zusammen 46 einzelnen Dessins. — Farbigen Stickmustertüchlein von 1786. — Kleine Seidenstickerei von 1850 (5 Teile).

MINIATUREN, SILHOUETTEN, WAPPEN, FÄCHER.

- 280 EINSLE, JOSEPHINE, 1828, (Augsburg) Amor, nackt mit leichtem rotem Schal, in einem Album lesend. Runde Miniatur. Bezeichnet und datiert (wie oben). Schwarzer Holzrahmen. Durchmesser 10 cm.
- 281 MAYR PETER, AUGSBURG, Brustbild eines österreichischen Offiziers in weißer Uniform und blauem Kragen. Ovale Miniatur auf Elfenbein. Bezeichnet: P. Mayr, Augsburg. Vergoldete Fassung. $4 \times 3\frac{1}{2}$ cm.
- 282 NEHER MICHAEL (1798—1876). Ansicht der Isarbrücke bei Föhring. Im Hintergrunde München. Ölminiatur, rund, auf Metall gemalt. Auf dem Rücken der Name Neher von alter Hand. Schöner, schwarzer Holzrahmen mit Silbereinlage. Durchmesser 7 cm.
- 283 BESCHON CARL, 1761. Hüftbild eines Herrn in Rokokotracht. Ovale Miniatur auf Pergament. Auf dem Rücken signiert und datiert (wie oben) Messingrähmchen. Höhe $7\frac{1}{2}$, Breite 6 cm.
- 284 DAMENBILDNIS. Junge Dame nach der Mode von 1820. Weißes, hochgeschlossenes Kleid, um den Hals Spitzenrüschen. Blonde Lockenfrisur mit Perlenschmuck. — Brustbild von vorn. Miniatur auf Elfenbein, oval. Schwarzes Holzrähmchen. 5×4 cm.
- 285 MAYR P., 1827. Kind in weißem Spitzenkleidchen, auf blauem Kissen sitzend. Ovale Miniatur auf Elfenbein. Bezeichnet: P. Mayr pinxit 1827. Schwarzes Holzrähmchen mit Messingeinsatz. $6\frac{1}{2} \times 5\frac{1}{2}$ cm.
- 286 BRUSTBILD einer jungen Dame mit weißer Schleierhaube. Louis XVI-Zeit. Ovale Miniatur auf Elfenbein. Vergoldete Fassung. 5×4 cm.
- 287 LANDSCHAFT mit Ballonaufstieg. Im Vordergrund viele kleine Figuren. Runde Miniatur auf Pergament in Gouache. Bezeichnet: Rein (Augsburger Maler des 18. Jahrh.). Durchmesser 6 cm.
- 288 KNIEBILD eines jungen Mädchens in blauem Directoirekleid, auf den blonden Locken eine rote phrygische Mütze. Hintergründ bewaldete Landschaft. Viereckige Miniatur auf Elfenbein. In goldgepreßtem Lederfutteral. Höhe 9, Breite 7 cm.
- 289 DER MARKGRAF VON ANSBACH-BAYREUTH nebst Gemahlin und Tochter am Tisch beim Frühstück. Viereckige Miniatur auf Pergament. Messingfassung. Höhe 11, Breite 12 cm.
- 290 HÜFTBILD eines sitzenden jungen Mannes in schwarzem Biedermeierrock. Ovale Miniatur. Schwarzes Holzrähmchen. Höhe $8\frac{1}{2}$, Breite $6\frac{1}{2}$ cm.

- 386 HIRSCHFÄNGER. Griff aus Elfenbein geschnitzt mit männlicher Figur und Jagdtieren, Bügel aus ziselierter Bronze. Klinge mit Passauer Wolfsmarke. 17. Jahrh. Länge 67 cm.
- 387 HIRSCHFÄNGER. Der Griff aus Horn. Parierstange, Stichblatt und Beschlag der Leder-
scheide aus vergoldetem Kupfer. Länge 62 cm.
- 388 Zwei verschiedene JAGDDOLCHE. Der eine mit facettiertem Elfenbeingriff, der andere mit Holzgriff, der mit Jagddarstellungen geschnitzt ist. Länge 53 cm.
- 389 JAGDDOLCH mit Beingriff. Die Klinge reich geätzt.
- 389a JAGDMESSER mit Beingriff. Die lange Klinge mit reicher Goldtauschierung.
- 390 HIRSCHFÄNGER. Der Griff aus Bronze mit Haifischhaut umkleidet. Klinge an der Wurzel geätzt mit Rankenfriesen, springendem Hirsch und Inschrift: manufacture Royale D'alsace. Länge 65 cm.
18. Jahrh.
- 391 DOLCH. Der Ebenholzgriff und die lederne Scheide mit Silberbeschlag.
- 391a Zwei verschiedene PARIERDOLCHE. Gotisierend.
- 392 DOLCH mit geätzter Klinge. — Ferner: Pulverhorn aus Horn mit Eisenbeschlag.
- 393 Zwei DOLCHE. Knauf, abwärts gebogene Parierstange und Parierring aus Eisen. 16. Jahrh. Länge 33 cm.
- 394 Japanisches SCHWERTSTICHBLATT in Eisen geschnitten mit Relieffiguren. — Ferner: Zwei Paar Schwertzierate aus Bronze: Fliegende Fische und fliegende Vögel.
- 395 DOLCHSCHEIDE aus Silber. Ornamental geätzt, zum Teil in durchbrochener Arbeit.
Um 1700.
- 396 Japanisches SCHWERTSTICHBLATT. Bronze poliert, mit hohem Relief: Holzhacker in Landschaft. Revers: Vulkan Fußjang, fliegende Vögel und Schrift. Goldtauschiert.
- 397 Zwei verschiedene japanische SCHWERTSTICHBLÄTTER. Das eine durchbrochen in Eisen geschnitten. Das andere mit Relief: Krieger und Zwerg.
- 398 Zwei verschiedene DEGENKNÄUFE aus Bronze. Geschnitten mit Kopfreiefs bzw. Monogrammen.
- 399 Japanisches SCHWERTSTICHBLATT. Braune Bronze. Auf der Vorderseite hohes Relief: Riese, auf dessen Arm ein gewappneter Samurai steht. Auf der Rückseite gravierte Landschaft.
- 400 SCHWERTPARIERSTANGE in Eisen geschnitten. Motiv: Liegender Löwe und Schlangen.
Deutsch. 17. Jahrh.
- 401 Ein Paar RIEMENRINGE von einer Degenscheide. Eisengetrieben, versilbert. Beiderseitig geflügelte Engelköpfe. 18. Jahrh.
- 402 DEGENGRIFF und Knauf. — Ferner: Scheidenzwinge. In Eisen geschnitten.
- 403 HIRSCHFÄNGER-STICHBLATT. Bronze, mit Jagdreliefs. — Ferner: Großer Schwertknauf aus Bronze. Letzterer vielleicht römisch.
- 404 DEGENGRIFF in Eisen geschnitten. — Ferner: Drei Karabinerhaken aus Bronze. 17. Jahrh.
- 405 DOLCHGRIFF, in Eisen geschnitten, sehr reich mit Silber tauschiert: Figuren, Ranken, Ornamente. Italienisch. 17. Jahrh.
- 406 RADSCHLOSSGEWEHR. Das Schloß in Eisen geschnitten. Der Lauf unten graviert mit C. M. B. (Caspar, Melchior, Balthasar). Der Lauf geschnitten, mit Jagdtieren und mit Beinplättchen verziert. 17. Jahrh.
- 407 STEINSCHLOSSGEWEHR. Der Schaft verbeint und mit Ornamenten aus kleinen eingeschlagenen Messingnägeln verziert. Lauf damasziert. 18. Jahrh.
- 408 STEINSCHLOSSGEWEHR. Das eisengeschnittene Schloß fein graviert mit Darstellung aus den Türkenkriegen. Um 1700.
- 409 LUFTGEWEHR mit Gravierungen in Eisen und Kupfer. Gefertigt von Scheffel Ulm. 17. Jahrh. — Nebst zugehöriger Luftpumpe.
- 410 REITERPISTOLE mit Feuersteinschloß. Reicher Beschlag in Eisen geschnitten und geätzt mit Jagddarstellung und Ornamenten. Verfertigt von G. Stänzer in Freysing, dessen Name sowohl am Schloß wie auf dem Lauf. 17. Jahrh.

- 467 BIRNKRUG. Weiße Glasur, Dekor in Blau und Mangan: Schloßarchitektur flankiert v
breitkronigen Bäumen. An Ablauf und Hals breite Blaustreifen. Henkel blau gestrich
Zinndeckel mit württembergischem Zinnstempel. Marke C. C. verschlungen. Ludwigsbu
Mit Sprung. Höhe 24 cm
- 468 TAUFKANNE in umgekehrter Helmform, auf gewölbtem Fuße, mit Ohrmuschelhenk
Weiß glasiert, undekoriert. Ohne Marke. Flörsheim. Höhe 21¹/₂ cm
- 469 ÖLKÄNNCHEN. Konische Form, enger niedriger Hals. Weiß glasiert, Scharffuerdel
in Grün, Blau, Gelb, Mangan: Sitzender Vogel zwischen Zweigen. Ohne Marke. W
Schreitzheim. Höhe 13 cm
- 470 Bauchige HENKELKANNE mit Chinoiseriedekor in Unterglasurblau. Höhe 22 cm
- 471 BIRNKRÜGELCHEN. Weiße Glasur, Scharffuerdekor in Blau, Grün, Gelb: Blütenzwei
Zinndeckel. Eingeritzte Marke. Wohl Bayreuth oder Nürnberg. An der Lippe restauri
Höhe 11¹/₂ cm
- 472 Italienische HENKELKANNE. Kugelform mit gekniffener Trichterlippe. Bemalung in B
und Gelb.
- 473 ENGHALSKRÜGELCHEN. Gewundener Kugelbauch, enger Zylinderhals, Wulstlippe,
kniffener Ausguß, geflochtener Henkel. Weiße Glasur. Der blaue Dekor, der gleichmä
die ganze Fläche bedeckt, besteht aus kleinen Blüten, Ornamenten und Vögeln. Fuß
und Deckel aus Zinn. Ohne Marke. Höhe 14¹/₂ cm
Abbildung Tafel 1.
- 474 KRÜGELCHEN. Eiförmig, gewulstete Lippe, gekniffener Ausguß. Weiße Glasur, Sch
feuerdekor in Grün, Mangan, Blau, Gelb: Blütenzweige. Fuß lädiert. Ohne Marke. W
Schreitzheim. Höhe 11¹/₂ cm
- 475 TEEKÄNNCHEN. Gedrückte Kugelform, Röhrenausguß. Weiße Glasur. Der Scharffue
dekor in Grün mit schwarzen Konturen stellt fein gemalte Blütenzweige und Orname
bordüren dar. Ohne Marke. Wohl Lenzberg (Schweiz). Henkel ergänzt. Höhe 9¹/₂ cm
- 476 WEINKÄNNCHEN. Birnform mit etwas verengtem Halse. Rosaweiße Glasur. Der g
in Mangan aufgemalte Dekor stellt einen mittleren Blütenzweig dar, flankiert von br
knorrigten Bäumen. Zinndeckel. Ohne Marke. Künersberg. Höhe 16 cm
- 477 Kleiner BIRNKRUG. Sattgelbe Glasur, Girlandendekor in Grün mit schwarzen Kontu
Zinndeckel. Lippe restauriert. Marke W. (eingeritzt). Wohl Nürnberg. Höhe 15¹/₂ cm
- 478 TAUFKANNE. Umgekehrte Helmform auf muschelförmigem Fuß. Den Kelch bedeckt
muscheltes Blattwerk in Relief, der Henkel ist eine Grotteske. Milchweiße Glasur, fein
gemalte Blütenzweige und Streublümchen in Unterglasurblau. Blaumarke W. Delft o
Schreitzheim. Höhe 22 cm
Abbildung Tafel 2.
- 479 BIRNKRÜGELCHEN. Weiße Glasur, violett gesprenkelt. Um Ablauf und Hals blaue
Reifen. Ohne Marke. Wohl Bayreuth. Lippe restauriert. Höhe 14¹/₂ cm
- 480 MILCHTOPF. Becherform auf schmalem Fuße, gehenkelt. Weiße Glasur, tiefblauer Bl
werkdekor, flankiert von Bäumen. Henkel horizontal gestrichelt. Göggingen bei Augsb
Blaumarke undeutlich. Höhe 12 cm
Abbildung Tafel 2.
- 481 BIRNKRÜGELCHEN. Lippe mit gekniffenem Ausguß. Weiße Glasur, mangan getieg
Vorn ausgesparte Kartusche mit blaugemaltem Füllwerk: Blattstaude. Marke W. Bayre
Abbildung Tafel 1. Höhe 12 cm
- 482 KUGELBAUCHKANNE. Flachgewölbter Fuß, kurzer Schaft, Kugelbauch, Muschelhals,
caillenhenkel. Rosaweiß glasiert, ohne Dekor. Marke H. F. in Grün. Flörsheim. Gesprung
Höhe 23 cm

- 483 DECKELKÄNNCHEN. Eiförmiger Bauch, Halsansatz, Wulstlippe, leicht gekniffener Ausguß, Deckel mit einfachem Knauf. Bläulich-weiße Glasur. Der Ranken- und Blütendekor in den Scharffeuerfarben Mangan, Blau, Gelb, Grün. Marke S. Schreitzheim.
Höhe 13 $\frac{1}{2}$ cm.
- 484 BIRNKRÜGELCHEN. Weiße Glasur. Der in Blau, Mangan und Gelb aufgemalte Dekor stellt Gitterwerk, Linien und einzelne Blüten dar. Zinndeckel. Marke P. Nürnberg.
Höhe 17 cm.
- 485 TEEBÜCHSE von rechteckiger, scharfkantiger Form. Weiße Glasur. Sehr feiner Blütendekor in Blau, der die ganze Wandungsfläche dicht bedeckt. Deckel fehlt. Ohne Marke. Nürnberg.
Abbildung Tafel 2.
Höhe 14 $\frac{1}{2}$ cm.
- 486 KRÜGELCHEN. Schlanke Eiform in verjüngten Hals verlaufend, Lippe gekniffen. Grauweiße Glasur, Scharffeuerdekor in Blau, Grün, Gelb. Marke C. F. in Schwarz. Mosbach. Graesse-Jaenicke unbekannt.
Höhe 13 cm.
- 487 Italienisches WEINKÄNNCHEN, Majolika. Bauchiger Körper auf niedrigem Fuße, weiter Hals, gekniffener Ausguß, gedoppelter Schlangenhaken. Gelblich-weiße Glasur, Dekor in Mangan und Blau: Palmzweige und Aufschrift $\frac{1}{5}$ LITRO. Eingeritzte Strichmarke.
Höhe 10 $\frac{1}{2}$ cm.
- 488 Süddeutscher ENGHALSKRUG mit Blütenzweigendekor in Blau mit Mangan. Zinndeckel.
Höhe 20 cm.
- 489 KAFFEEKANNE mit Röhrenausguß, gelblichweiß glasiert, bunt bemalt mit Blütenzweigen. Ausguß und Knauf lädiert.
Höhe 25 cm.
- 490 WALZENKRUG. Blaue Glasur, rotgoldener Muffeldekor: Großblumige Blütenzweige. Zinndeckel. Ohne Marke. Pforzheim.
Höhe 20 cm.
- 491 Großer WALZENKRUG. Weiße Glasur, Scharffeuerdekor in Grün, Mangan, Blau Gelb: St. Georg zu Pferde, den Lindwurm tötend, vor landschaftlichem Hintergrund mit Bäumen. Deckel und Fußring aus Zinn. Ohne Marke. Ansbach.
Abbildung Tafel 1.
Höhe 21 cm.
- 492 WALZENKRUG. Bläulich-weiße Glasur, Scharffeuerdekor, in Blau, Grün, Mangan, Gelb, darstellend ein vorderes Feld mit gefülltem Blumenkorb, nach den Seiten zu Ornamentmuster und Ranken. Schöner Zinndeckel in der Mitte mit Medaillenrelief: Trinkerszene. Henkel und Fuß in Zinn gefaßt. Marke K.: Nürnberg, Kordenbusch.
Abbildung Tafel 1.
Höhe 19 cm.
- 493 WALZENKRUG. Weiße Glasur, Scharffeuerdekor in Mangan, Grün, Blau, Gelb. Vogel auf Baum und einzelne Blütenzweige. Zinndeckel mit C. P. und Zinnmarke: Rautenschild 1816—1817. Etwas geflickt. Wohl Schreitzheim.
Höhe 19 cm.
- 494 Großer WALZENKRUG: Grauweiße Glasur, Scharffeuerdekor in Mangan, Graugrün, Gelb und Braun: Oben und unten Ornamentbordüren mit Blüten, in der Mitte Blütenzweige, Zinndeckel mit Medaillenrelief auf Franziskus Xaverius. Henkel restauriert. Braune Marke F. Nürnberg.
Höhe 20 $\frac{1}{2}$ cm.
- 495 WALZENKRUG. Weiße Glasur, Blaudekor, darstellend ein Landschaftsbild mit Bäumen, in der Mitte einen vorüberschreitenden Harlekin. Zinndeckel. Ohne Marke. Nürnberg.
Abbildung Tafel 1.
Höhe 18 cm.
- 496 MASSKRUG. Weiße Glasur. Der Dekor besteht aus vertikalen blauen Streifen, abgewechselt durch grüngelbe steigende Ranken. Der Zinndeckel mit Medaillenrelief.
Höhe 19 cm.
- 497 WALZENKRUG. Weiße Glasur, der Scharffeuerdekor besteht aus blau, gelb und grün umrandeten Nischen, deren Grund violett getiegt ist. Der Zinndeckel in der Mitte mit Medaillenrelief: Gnadenbild von Mariazell. Ohne Marke. Wohl Bayreuth.
Höhe 19 cm.
- 498 MASSKRUG mit Pflanzendekor in Grün und Blau. Zinndeckel. Süddeutsch.
Höhe 21 cm.

- 499 WALZENKRUG. Weiße Glasur, Blaudekor mit Einzelheiten in Mangan; In der Mitte sitzender Chinese zwischen Sträuchern, rechts und links davon Palmen. Zinndeckel. Ohne Marke. Leicht gesprungen. Höhe 20 cm.
- 500 Süddeutsches SEIDEL. Der Dekor in Mangan, Blau und Gelb: Hirsch von Hund verfolgt zwischen zwei Bäumen. Zinndeckel. Gekittet. Höhe 17½ cm.
- 501 WALZENKRUG. Weiße Glasur, feiner Blaudekor: Vorn Rosenbukett, seitwärts Blütenzweige und Streublümchen. Ornamentierter Zinndeckel mit JGW und Jahreszahl 1775. Marke $\frac{F}{H}$ Fulda. Höhe 20 cm.
Abbildung Tafel 1.
- 502 SEIDEL, dekoriert mit Blütenzweigen in Grün, Gelb, Blau, Mangan. Unter dem Boden manganfarbenes M. Magdeburg. Zinndeckel mit drei Stempeln. Gekittet. Höhe 18½ cm.
- 503 WALZENKRUG. Weiße Glasur, prächtiger Scharffeuerdekor in Gelbbraun mit Blau, Mangan, Grün. Er stellt einen Jäger in Zopftracht dar, der neben einem Baume stehend auf ein Paar davonfliegende Wildenten anlegt. Unter der Darstellung der Vers: Ich laß mich nicht kein Zeit ver trieben: wan ich nur kan wild ändern Schießen. Zinndeckel. Ohne Marke. Soll Erzeugnis einer kleinen Nebenfabrik von Künersberg sein. Höhe 19 cm.
Abbildung Tafel 1.
- 504 SEIDEL, süddeutsch, mit Scharffeuerfarbendekor in Mangan, Grün, Blau, Gelb: Chinesenfigur zwischen Palmen. Zinndeckel mit Jahreszahl 1789. Henkel angesetzt. Höhe 19 cm.
- 505 Kleiner WALZENKRUG (½ Maß). Weiße Glasur, fein gemalter Blaudekor: Landschaft mit Bäumen, darin springender Hirsch. Zinndeckel. Blaumarke C. B. Friedberg bei Augsburg. Höhe 15 cm.
Abbildung Tafel 1.
- 506 SEIDEL, bemalt mit sitzender Figur in Landschaft in Hellgrün, Blau, Mangan und Gelb. Zinndeckel. Ergänzt. Höhe 17½ cm.
- 507 WALZENKRUG. Weiße Glasur, reicher Dekor in vorwiegend Grün mit Blau, Gelb und Mangan; Landschaftsbild mit Sträuchern und großen Blumen, vorn ein stehender Türke. Boden gedreht, mit dem Zentrum am Rande. Zinndeckel und zinnerne Fuß- und Henkelfassung. Ohne Marke. Thüringen. Höhe 20 cm.
- 508 Kleiner WALZENKRUG (½ Maß). Weiße Glasur, tiefblauer Dekor: Palastarchitektur zwischen zwei breitkronigen Bäumen. Marke V. Z. Künersberg. Höhe 17½ cm.
- 509 WALZENKRUG. Weiße Glasur, Scharffeuerdekor in Grün, Mangan, Blau und Gelb mit schwarzen Konturen: Blumenbukett, Blütenzweige, Streublümchen. Zinndeckel. Ohne Marke. Wohl Schwalbenbach oder andere Fabrik in der Nähe des Rießes (Schwaben). Höhe 20 cm.
- 510 Kleiner WALZENKRUG (½ Maß). Weiße Glasur, Dekor in Grün, Blau, Mangan, Braun, Gelb: Schloßarchitektur zwischen zwei Palmen. Zinndeckel. Ohne Marke. Wohl Dresden. Höhe 14½ cm.
Abbildung Tafel 1.
- 511 WALZENKRUG einer Schusterzunft. Grauweiße Glasur. Dekor in Grün mit Blau und Schwarz: Kränze und Girlanden, in der Mitte Reitstiefel zwischen zwei Schuhen. Verzierter Zinndeckel. Marke G. Gleiwitz. Höhe 19½ cm.
- 512 Kleiner WALZENKRUG (¼ Maß). Weiße Glasur, Dekor blau und mangan: Stilisierte Pflanze zwischen zwei Bäumen. Zinndeckel. Ohne Marke. Wohl Ludwigsburg. Höhe 12½ cm.
Abbildung Tafel 1.
- 513 WALZENKRUG. Weiße Glasur. Der sehr feine in Blau, Grün, Gelb und Mangan ausgeführte Scharffeuerdekor zeigt vorn St. Georg auf springendem Pferd, dem Drachen die Lanze in den Rachen stoßend, rechts und links große Rosenblüten. Henkel blau gestrichelt. Fußring und Deckel aus Zinn. Ohne Marke. Jedenfalls Schratzenhofen. Prachtstück. Höhe 19 cm.
Abbildung Tafel 1.

- 514 Kleiner WALZENKRUG ($\frac{1}{4}$ Maß). Weiße Glasur, blauer und manganvioletter Dekor: Schloßarchitektur zwischen zwei breitkronigen Bäumen. Henkel blau gefiedert. Zinndeckel. Ohne Marke. Ludwigsburg Höhe 12 cm.
- 515 WALZENKRUG. Gelblich-weiße Glasur. Der Scharffeuërdekor in gelblichem Braun mit Grün, Mangan zeigt einen fliehenden Hirsch von zwei Hunden gestellt und einen Jäger in Zopftracht, der auf ihn schießt. Deckel aus Zinn. Am Rand des Bodens eingeritztes A. Ansbach. Höhe 19 cm.
Abbildung Tafel 1.
- 516 Kleiner WALZENKRUG ($\frac{1}{4}$ Maß). Weiße Glasur, blauer Dekor: Blatt- und Rankenwerk in gleichmäßiger Verteilung. Henkel gestrichelt. Zinndeckel. Marke: Künersberg (ausgeschriebener Name). Höhe 12 $\frac{1}{2}$ cm.
Abbildung Tafel 1.
- 517 WALZENKRUG. Weiße Glasur, Dekor in Grün, Gelb, Blau und Mangan: Phantastisch gekleidete Frau zwischen zwei Palmen. Henkel violett gestrichelt. Zinndeckel mit Jahreszahl 1776 und 3 Zinnstempeln. Marke D. H. Dresden, Hörisch, Betriebsleiter 1770—80. Von dieser durch Bötticher begründeten Fabrik sind nur wenige Krüge bekannt. Siehe Cicerone 1911 Heft 6. Höhe 19 cm.
Abbildung Tafel 1.
- 518 Kleiner WALZENKRUG ($\frac{1}{2}$ Maß). Weiße Glasur, hell- und dunkelblauer Dekor: Kirche zwischen zwei breitkronigen Bäumen. Henkel gestrichelt. Zinndeckel mit J K 1750. Blaumarke: $\frac{K. B. :: K.}{\times \times}$ Künersberg. Gekittet. Höhe 14 cm.
- 519 WALZENKRUG ($\frac{1}{2}$ Maß). Bläulich-weiße Glasur, Dekor in Mangan, Grün, Gelb und Braun: Baum mit daraufsitzendem Vogel. Sogenannter Vogelskrug. Zinndeckel mit eingeschlagener Jahreszahl 1816. Marke C. Schreitzheim. Höhe 17 $\frac{1}{2}$ cm.
- 520 KINDERSEIDEL ($\frac{1}{8}$ Maß), walzenförmig. Glänzend-weiße Glasur, Scharffeuërdekor in Grün, Mangan, Gelb: Blütenzweige. Fußring und Deckel aus Zinn. Wohl Schreitzheim. Höhe 8 cm.
Abbildung Tafel 2.
- 521 WALZENKRUG. Weiße Glasur. Der fein gemalte Scharffeuërdekor in Blau, Grün, Mangan und Gelb zeigt Rosen- und Vergißmeinnichtranken. Zinndeckel. Marke Schrattenhofen (ausgeschriebener Name in Violett). Sehr seltene Fabrik im schwäbischen Ries bei Oettingen. Höhe 19 $\frac{1}{2}$ cm.
Abbildung Tafel 1.
- 522 Kleines SEIDEL ($\frac{1}{4}$ Maß). Walzenform, schwach verjüngt. Weiße Glasur mit grünlichem Schein, Scharffeuërdekor in Grün, Blau, Gelb, Mangan: Vergißmeinnicht. Marke B in Braun. Bayreuth. Höhe 12 cm.
- 523 WALZENKRUG. Weiße Glasur, manganvioletter Tigergrund mit weißen Reserven, die blau gefüllt sind: Um oberen und unteren Rand Ornamentbordüren, auf der Vorderseite große Kartusche mit Schloßarchitektur, seitlich Blütenzweige. Zinndeckel mit Jahreszahl 1750. Blaumarke B. Bayreuth. Höhe 18 $\frac{1}{2}$ cm.
Abbildung Tafel 1.
- 524 WALZENKRUG. Weiße Glasur, blauer Dekor mit schwarzen Konturen: Tulpen und Blütenzweige. Zinndeckel. Ohne Marke. Wohl Schrattenhofen. Gekittet. Höhe 19 cm.
- 525 WALZENKRUG. Gelblich-weiße Glasur mit leichtem Schimmer ins Grüne. Dekor in Blau, Grün, Gelb und Mangan: Vorn Halbfigur der Maria mit dem Kinde auf Wolken, flankiert von Blütenzweigen, Zinndeckel. Ohne Marke. Oberösterreich. Höhe 19 cm.
- 526 Runde TERRINE mit Deckel: Gelblich-weiße Glasur, Scharffeuërdekor in Gelb, Mangan, Grün und Blau: Blumenbuketts und Sinnsprüche. Höhe 16, Durchmesser 26 cm.
- 527 Kleine DECKELTERRINE. Breitovale gemuschelte Form, hochstehende Henkel, gewölbter Deckel, als Knauf plastischer Birnzwieg mit Frucht. Der rote Dekor zeigt einzeln gestellte Rosenbuketts und Blütenzweige. Blaumarke $\frac{P}{4}$ Proskau. Knauf bestoßen. Höhe 17, Breite 21 cm.
Abbildung Tafel 2.



517



503



491



515



513



523



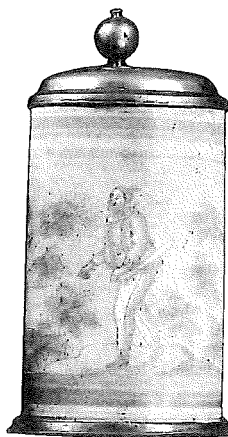
492



521



459



495



501



282



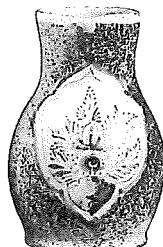
510



516



473



481



512



505