

DQT

CD over Duitse inhoudsmaten

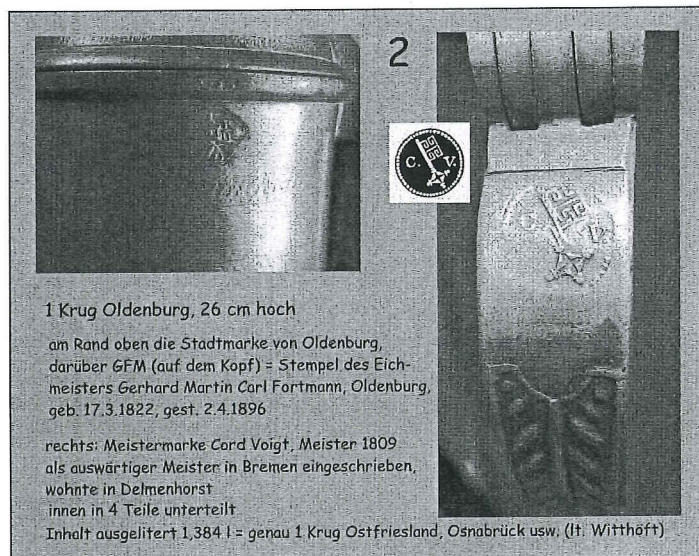
Dirk Schmitz



Zinnmaß mit Deckel, geeicht mit der Stadtmarke von Oldenburg

Op 20 oktober 2006 brengt Dirk Schmitz zijn tweede CD uit, deze keer over Duitse 'natte' inhoudsmaten. In ongeveer 150 afbeeldingen worden ze getoond, voorzien van bijschriften en inzetjes met stadsmerken, merken van tinnegieters, ijkmerken, enz. De helft van het getoonde materiaal betreft tinnen maten; de rest is van koper, messing, blik, steengoed, porselein en glas. Enkele voorbeelden staan hiernaast afgebeeld.

Bestelgegevens: Dirk Schmitz, Krumme Stege 17, 46485 Wesel, Duitsland, tel. 0049-281-52618, e-mail hannedirk@aol.com . Prijs: 7 euro (incl. verzendkosten binnen Europa). Betaling naar IBAN: DE04 3565 0000 0000 4634 71, SWIFT: WELADED1WES.



1 Krug Oldenburg, 26 cm hoch

am Rand oben die Stadtmarke von Oldenburg, darüber GFM (auf dem Kopf) = Stempel des Eichmeisters Gerhard Martin Carl Fortmann, Oldenburg, geb. 17.3.1822, gest. 2.4.1896

rechts: Meistermarke Cord Voigt, Meister 1809 als auswärtiger Meister in Bremen eingeschrieben, wohnte in Delmenhorst innen in 4 Teile unterteilt

Inhalt ausgeliefert 1,384 l = genau 1 Krug Ostfriesland, Osnabrück usw. (lt. Witthöft)

Eveneens voor 7 euro is nog beschikbaar de eerste CD, zoals aangekondigd op pp. 3134 en 3173. Deze CD bevat 115 afbeeldingen van gewichten, weegschalen, inhouds- en lengtematen uit Noord-Duitsland, met de nadruk op het koninkrijk Hannover. ♦



2 Zinnmaße aus Lüneburg

1/4 Quartier, Höhe 16 cm, Inhalt 242ml ausgeliefert, Soll 243,5 ml bei 1 Quartier Hannover = 0,9734 l (lt. Witthöft)

1/8 Quartier, Höhe 10,8 cm, Inhalt 121 ml ausgeliefert, Soll 121,7 ml

beide Maße mit der Zinngießer-Meistermarke von Jacob Heinrich Fischer, 1832-1865 in Lüneburg

beide Maße sind am oberen Rand einmal mit dem Pferd von Hannover, zweimal mit der Stadtmarke von Lüneburg, dem Halbmond, geeicht