

SAMMLUNG F. GUBLER ZÜRICH.

PORZELLAN, FAYENCEN, ZINN
KUPFER, SILBER, MÖBEL, UHREN, WAFFEN
STOFFE, KOSTÜME ETC.

Auktionshaus 27-11-1911

H. MESSIKOMMER, ZÜRICH
HECHTPLATZ 1 (SONNENQUAI).

- No.
401. **Grosses Kelchglas.** Geschliffen.
402. **Dito.**
403. **Dito.**
404. **Dito.**
405. **Dito.**
406. **Fässchen.**
407. **Hohes Kelchglas.** Reich geschliffen.
408. **Flasche.**
409. **Essig- und Ölgestell.**
410. **Weinflasche, gebaucht.**
411. **Kleine Flasche** in rötlichem Glas.
412. **Riechfläschchen.**
413. **Gefäss mit langem Ausguss.**
- 413a. **Emalliertes** Glas mit Zunftinsignien und dem Spruch: „*Gesuntheit allen Bauren*“

ARBEITEN IN ZINN.

414. **Zinnkanne,** rund. Höhe: 23 cm. Marke Z.
415. **Dito.** Aehnlich der Vorigen. Höhe: 26 cm.
416. **Dito:** Sechskantig. Höhe: 35 cm.
417. **Dito.** Sechskantig, hübsch graviert. Auf dem einen Felde in verziertem Oval ein Wappenstein (Mühlrad) darüber das Monogramm J. S. R. und A. L. B. H. Höhe: 34 cm.
418. **Dito.** Wallis. Höhe: 20 cm.
419. **Dito:** Gedeckelter Weinhumpen (sogenanntes Kindbetterkrügli). Sehr gut erhalten.
420. **Dito.** Rund. Marke Z. Leicht graviert. Vorzügliche Erhaltung. Höhe: 25 cm.
421. **Dito.** Rund. Marke Z. Leicht graviert. Höhe: 28 cm.
422. **Dito.** Rund. Ungebaucht. Hübsch graviert. Marke: Schaffhausen. Höhe: 27 cm.
423. **Wasserkesseli.** Die Halter und der Ausguss mit Fratzenverzierung. Marke Z. Sehr gut erhalten.
424. **Bernerkanne,** leicht graviert. Tadelloses Stück dieser so selten gewordenen Zinnkanne. *Abbildung.*
425. **Grosse, sechseckige Abendmahlskanne.** Der Ausguss mit Schraubenverschluss. Marke Z. Höhe: 39 cm.
426. **Weinkanne** von hoher schlanker Form. Mit Monogramm: A. N. G. 1788. Höhe: 29 cm. Sehr gut erhalten. *Abbildung.*
427. **Zinnkanne,** rund, hübsch graviert. Marke: Schaffhausen 1792. Gut erhalten. Höhe: 30 cm.
428. **Dito.** Marke: Zürich. Höhe: 92 cm.

389. Zinnkanne. Sechseckig. Selten grosses Stück von guter Erhaltung. Marke Z. Höhe: 40 cm.
390. Wärmflasche, sechseckig.
391. Zinnkanne, rund, hübsch graviert. Marke Glarus. Höhe: 31 cm.
392. Zinnkanne. Rund. Marke Z. Höhe: 29 cm.
393. Zinnhumpen. Schöne schlanke Form. Höhe: 26 cm. Sehr gut erhalten.
394. Dito. Zürcher Fabrikat. Höhe: 24 cm.
395. Dito. Marke B. S. K. Gutes Stück. Höhe: 20 cm.
396. Dito. Eingraviert: 1765. Marke Z.
397. Wasserkesseli. Henkel fehlt.
398. Dito. Gut erhaltenes Stück.
399. Zinnkanne. Rund. Marke Z. Schönes Stück. Höhe: 23 cm.
400. Dito. Rund. Höhe: 32 cm.
401. Dito. Rund. Höhe: 29 cm.
402. Dito. Graviert. Marke: Schaffhausen. Höhe: 32 cm.
403. Dito. Sechskantig. Leicht graviert. Höhe: 43 cm.
404. Dito. Sechskantig. Höhe: 30 cm.
405. Dito. Rund. Leicht graviert. Höhe: 29 cm.
406. Dito. Rund. Höhe 31 cm.
407. Dito. Rund. Marke Z. Höhe 35 cm.
408. Dito. Sechskantig. Marke Z. Leicht graviert. Schraubenausguss. Höhe 38 cm.
409. Dito. Sechskantig. Ähnlich der Vorigen. Höhe 37 cm.
410. Dito. Sechskantig. Marke Z. Höhe 38 cm.
411. Glassfass mit Deckel. Höhe 27 cm.
412. Dito. Abgerundet mit Deckel. Höhe 22 cm.
413. Dito. Höhe 23 cm.
414. Dito. Etwas beschädigt.
415. Weinkännchen, gedeckelt. Hübsche Form. Höhe 16 cm. *Abbildung.*
416. Dito. Gedeckelt. Höhe 20 cm. *Abbildung.*
417. Zinnkanne. Rund. Marke Z. Höhe 22 cm. *Abbildung.*
418. Wehwasserkesseli. Ringsum graviert. Höhe 8 cm. *Abbildung.*
419. Wasserkesseli mit verziertem Ausguss und Henkeln. *Abbildung.*
420. Ein Paar Zinnkännchen, gewunden. Sehr gut erhalten. *Abbildung.*
421. Glassfass, geschweift. Der Deckel mit vasenartiger Verzierung. *Abbildung.*
422. Schüsselchen. Auf Fuss. Zwei Handhaben zeigen schlangenartige Verzierungen. Ringsum graviert. Schönes seltenes Stück. Höhe 12 1/2 cm. Mit Marke. *Abbildung.*

- No.
463. **Schüsselchen.** Von ähnlicher Form. Fuss etwas höher. Handhaben verziert. Reich graviert. Undeutliche Marke. Höhe 14 cm.
464. **Giessfass** in Form eines *Delphin*. Flügel, Schweif.
465. **Dito.** In ganz ähnlicher Ausführung.
466. **Dito.** In Form einer Eichel. Deckel von einem Delphin bekrönt. *Abbildung.*
467. **Zinnkännchen.** Rund. Höhe 23 cm.
468. **Wasserkesseli,** mit Fratzen geziert.
469. **Weinhumpen.** Elegante Form mit Eichel auf dem Deckel. Höhe 22 cm.
470. **Wärmflasche.** Höhe 22 cm.
471. **Dito.** Schön graviert.
472. **Dito.** Gut erhalten.
473. **Giessfass,** in Form einer Eichel. Hübsche, schlanke Form von guter Erhaltung.
474. **Wärmflasche,** hübsch graviert. Marke Schaffhausen.
475. **Dito.**
476. **Giessfass,** kantig. Höhe 25 cm.
477. **Dito.** Gewölbt mit vasenartigem Kopf auf dem Deckel.
478. **Dito.** Halbrund, graviert. Höhe 27 cm.
479. **Dito.** Kantig. Marke Z. Ungebaucht.
480. **Dito.** Ähnlich dem Vorigen.
481. **Dito.** Marke Z. Zinngiesser: Bosshard. Höhe 27 cm. Vorzüglich erhalten.
482. **Dito.** Hübsch verziert. Knopf auf Deckel fehlt.
483. **Dito.** Marke Z.
484. **Dito.** Stark gewölbt. Höhe 29 cm.
485. **Dito.** Kantig. Leicht beschädigt.
486. **Dito.** Deckel fehlt.
487. **Zinnkanne.** Sechskantig. Graviert. Höhe 35 cm.
488. **Dito.** Rund. Höhe 30 cm.
489. **Dito.** Sechskantig. Höhe 37 cm.
490. **Dito.** Sechskantig. Höhe 33 cm.
491. **Dito.** Rund. Höhe 29 cm.
492. **Dito.** Rund. Höhe 32 cm.
493. **Weinkanne,** mit Deckel, gebaucht. Wallis. Höhe 19 cm. Hübsche Form.
494. **Teekanne.** Gehenkelt und gedeckt.
495. **Giessfass,** in Form einer Eichel. Schönes, schlankes Stück.
496. **Humpen,** gedeckelt. Mit Trauben bekrönt.
497. **Kleines Schüsselchen,** gewunden. Der eine der verzierten Henkel fehlt.

50. Schüssel, gehenkelt. Marke Z. Durchmesser 25 1/2 cm.
51. Dito. Ohne Henkel.
52. Kerzenstock. Hübsche Form.
53. Ein Paar Kerzenstöcke, gewunden. Sehr schöne, elegante Form von vorzüglicher Erhaltung. Höhe 20 cm.
54. Ein Dito. Von ähnlicher Form.
55. Zwei Salz- und Pfeffergestelle.
56. Zwei Dito. Nicht zusammengehörend.
57. Ein Dito. Mit Ausguss.
58. Zwei Kerzenstöcke, gewunden. Nicht zusammengehörend.
59. Zwei Dito. Wie die Vorigen.
60. Servierplatte, zum Aufhängen. Auf drei niederen Füßen stehend. Das ganze Plateau reich graviert. Durchmesser 32 cm. *Abbildung.*
61. Zinnhumpen. Hohe, schlanke Form. Marke: Basel. Höhe 29 cm. Selten schönes Stück. *Abbildung.*
62. Zinnkanne, mit Kette. Wallis. Die stark gebauchte Kanne ist von sehr eleganter Form und von seltener Grösse und Erhaltung. Höhe 34 cm. *Abbildung.*
63. Dito. Mit Kette. Kleiner, sonst von ähnlicher Form und Erhaltung wie die Vorhergehende. *Abbildung.*
64. Bernerkanne, leicht graviert. Vorzüglich erhalten. Mit Marke. Sehr schönes Exemplar. *Abbildung.*
65. Zinnkanne. Schöne, gebauchte Form. Marke: Wallis. Höhe 30 cm. *Abbildung.*
66. Dito. Etwas schlanker, sonst von ähnlicher Form. Wallis. Höhe 28 cm. *Abbildung.*
67. Humpen, mit verstärktem Fuss sich nach oben etwas verjüngend. Sehr schönes Stück. Höhe 31 cm. *Abbildung.*
68. Dito. Ähnlich dem Vorigen. Der Schnabel der Kanne fassoniert; auf dem Deckel Traube. Marke: Basel. Höhe 30 cm. *Abbildung.*
69. Dito. Ähnlich der Vorigen, nur etwas kleiner. Marke: Basel. Höhe 23 1/2 cm. *Abbildung.*
70. Humpen, gedeckelt. Ringsum graviert. Marke Z. Vorzügliches Stück. *Abbildung.*
71. Dito. Ganz ähnlich dem Vorigen. Marke Z.
72. Zinnkanne. Sechskantig, mit Schraubenverschluss. Graviert. Höhe 39 cm. *Abbildung.*
73. Humpen. Gedeckelt. Marke Z.
74. Zinnkanne. Von hübscher Form. Wallis. Höhe 22 cm.
75. Dito. Ähnlich. Höhe 20 cm.
76. Bernerkanne. Auf dem Deckel Mohrenkopf.
77. Zinnkanne. Marke Wallis. Höhe 26 cm. Vorzügliche Erhaltung.
78. Kaffeekanne, in Zinn, auf drei hohen Füßen stehend. Doppelt gehenkelt; mit Deckel. Gutes Stück. Höhe 45 cm.

- No.
527. **Giessfass**, gewölbt. Selten grosses Stück.
528. **Humpen** mit Schnabel. Elegante Form. Höhe 27 cm.
529. **Zinnkanne**. Marke Wallis. Höhe 22 cm.
530. **Giessfass** in Form einer Eichel. Ausguss Delphin. Schönes, gut erhaltenes Stück.
531. **Dito**. Ähnlich dem Vorigen.
532. **Zwiebelhalter**. Mit Ketten zum Aufhängen.
533. **Giessfass**. Eichelform.
534. **Wasserkesseli**. Wenig graviert.
535. **Platte**. Gehenkelt. Durchmesser 27 cm.
536. **Dito**. Durchmesser 23 cm.
537. **Zinnplatte**. Durchmesser 38 cm.
538. **Dito**. Oval fassoniert. Länge 36 cm. *Abbildung*.
539. **Zinnplatte**. Vollständig alt graviert. Auf dem Rande das Wappen „von Salis“, dabei das Monogramm J. V. S. Ganz vorzügliches Stück, von bester Erhaltung. Durchmesser 33 cm. *Abbildung*.
540. **Zinntellerchen**. Relieft. Auf dem Rande die Apostel. Durchm. $19\frac{1}{3}$ cm. *Abbildung*.
541. **Weihwasserkesseli**. Graviert.
542. Zwei **Dito**. Mit zinnenem Henkel.
543. Ein **Dito**.
544. **Drei Salzgestelle** von verschiedener Ausführung.
545. **Salz- und Pfefferdose**, auf Füsschen stehend. Gedeckelt.
546. **Dito**. Deckel fehlen.
547. **Kleines Zinnbecherchen**.
548. **Giessfass**, in Form einer Eichel und Delphin als Ausguss. Sehr gut erhalten.
549. **Dito**. Von ähnlicher Form und Erhaltung.
550. **Dito**. Ähnlich.
551. **Dito**. Ähnlich.
552. **Grosses Giessfass**, stark gewölbt. Gedeckelt. Gut erhalten.
553. **Dito**. Gewölbt.
554. **Dito**. Kantig. Ungebraucht. Marke Z.
555. **Kerzenstock**, gewunden.
556. **Dito**.
557. **Dito**.
558. **Dito**.
559. **Dito**. Zwei Stücke. Nicht zusammengehörend.
560. **Dito**. Ein Paar zusammengehörend.

561. Kerzenstöcke. Ein Paar zusammengehörend.
 562. Dito. Drei diverse Stücke.
 563. Suppenschüssel mit Deckel. Gehenkelt. Marke Engel.
 564. Schüssel mit Deckel. Gehenkelt.
 565. Dito.
 566. Dito.
 567. Becken, stark vertieft. Durchmesser 32 cm.
 568. Schüssel, gehenkelt. Marke Z.
 569. Dito. Marke Z.
 570. Dito. Marke Z.
 571. Dito. Marke Z.
 572. Dito. Marke Z.
 573. Dito. Henkel fehlen.
 574. Dito. Gehenkelt.
 575. Dito. Kleiner als die Vorige.
 576. Dito. Mit verziertem Rand. Marke: Schaffhausen.
 577. Dito.
 578. Servierplatte, oval. Fassonierter Rand. Länge 35 cm. Vorzüglich erhalten.
 579. Dito. Rund, fassoniert. Durchmesser 30 cm.
 580. Grosse Platte, mit breitem Rand. In Medaillon Brustbild eines Kriegers in Rüstung, auf derselben Lilien, ringsumher Blumenornamente. Alte Gravur mit Marke. Durchmesser $36\frac{1}{2}$ cm.
 581. Grosse Servierplatte. Durchmesser 39 cm.
 582. Dito. Durchmesser $37\frac{1}{2}$ cm.
 583. Dito. Auf dem Rande graviert. Durchmesser 33 cm.
 584. Dito. Durchmesser $35\frac{1}{2}$ cm.
 585. Dito. Auf dem Rande schön graviertes Wappen. Durchmesser 32 cm.
 586. Dito. Durchmesser 29 cm.
 587. Dito. Rand verziert. Leicht defekt. Durchmesser $28\frac{1}{2}$ cm.
 588. Dito. Durchmesser $28\frac{1}{2}$ cm.
 589. Dito. Durchmesser 27 cm.
 590. Dito. Durchmesser 25 cm.
 591. Dito. Durchmesser 26 cm.
 592. Dito. Durchmesser $26\frac{1}{2}$ cm.
 593. Schützenteller. In der Mitte drei Eidgenossen mit dem eingravierten Schweizerwappen. Auf dem Rande die Inschrift: „Gmd.: Gr. Andelfingen 1857“. Durchmesser 28 cm. Sehr gut erhalten.

- No.
594. **Sechs Teller**, nicht zusammengehörend. Glatt.
595. Sechs **Dito**. Nicht zusammengehörend.
596. Sechs **Dito**.
597. Sechs **Dito**.
598. Sechs **Dito**.
599. Vier **Dito**.
560. Drei **Dito**. Fassoniert.
601. Zwei **Dito**. Fassoniert.
602. Zwei **Dito**. Fassoniert.
603. Zwei **Dito**. Fassoniert. Schlecht erhalten.
604. **Teller**. In der Mitte Portrait eines Mannes, darunter die Wappen „Äscher“ (von Glas) und „Zürich“; darüber die Inschrift: „Hr. Hans Konrad Escher“. Gravur nicht aus der Zeit.
605. **Schützenteller**, graviert. Frauenzimmer in Tracht, eine andere auf dem Knie haltend. Auf dem Rande: *Kanton Zug*.
606. **Dito**. Graviert. Auf dem Mittelfelde drei Frauenzimmer. Auf dem Rande die Inschrift „Die Grazien von Guggisberg“.
607. **Grosse Zinnplatte**. Durchmesser 37¹/₂ cm.
608. **Servierplatte**, mit verziertem Rande. Durchmesser 28¹/₂ cm.
609. **Dito**. Durchmesser 24¹/₂ cm.
610. **Teller**, mit verziertem Rande.
611. **Plättchen**, wenig vertieft, mit breitem Rande. Auf demselben schönes, graviertes Wappen. Durchmesser 24 cm.
612. **Dito**. Graviert.
613. **Plättchen**, reliefiert. Im mittleren Medaillon der Tellenschuss. Auf dem Rande die Wappen der dreizehn alten Orte. Etwas defekt.
614. **Dito**. Reliefiert. Mit zwei Spruchbändern.
615. **Zwei nicht zusammengehörende Plättchen**.
616. **Zinnkännchen**, gewunden.
617. **Dito**. Glatt.
618. **Kaffeekanne**, gedeckelt.
619. **Dito**.
620. **Teekanne** mit Deckel.
621. **Giessfass** in Form einer Eichel. Ausguss Delphin. Schöne Form von guter Erhaltung.
622. **Zinnkanne**. Sechskantig. Höhe 35 cm. Sehr gut erhalten.
623. **Dito**. Rund. Höhe 32 cm.
624. **Dito**. Rund. Leicht graviert. Höhe 27 cm. Gut erhalten.
625. **Dito**. Rund. Sehr gut erhalten.

Tafel IV.



424



460



520



455



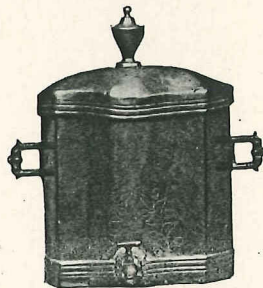
512



462



515



461



516



458



456



514



459



513



460



518



457



426



519



510



511

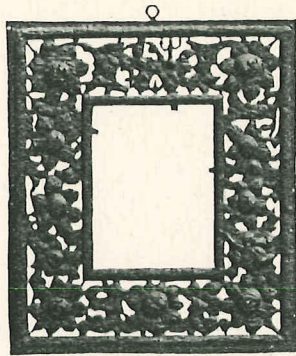


517

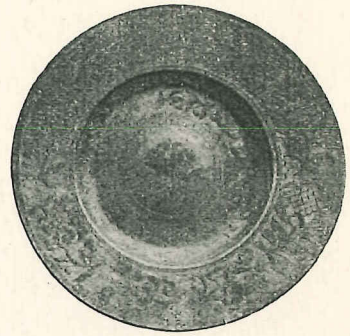
Tafel V.



658



656



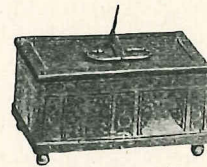
539



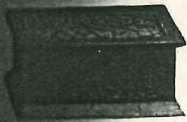
540



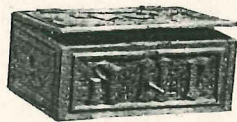
831



830



1094



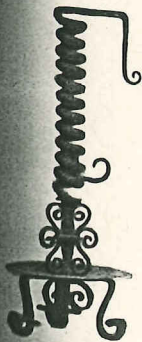
1092



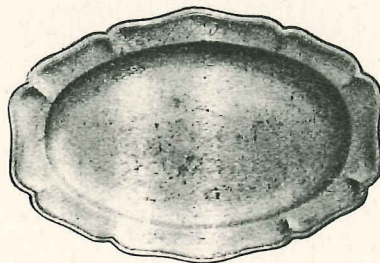
1093



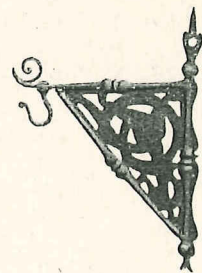
1091



799



538



840

Tafel VI.



718



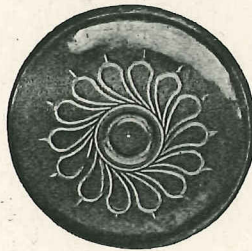
758



634



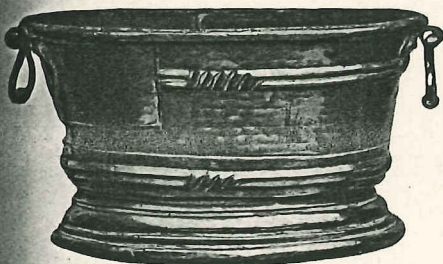
466



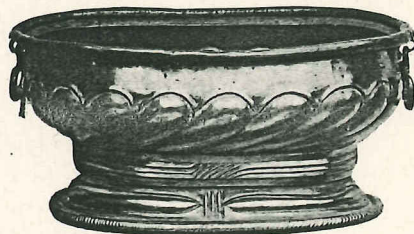
723



464



654



644