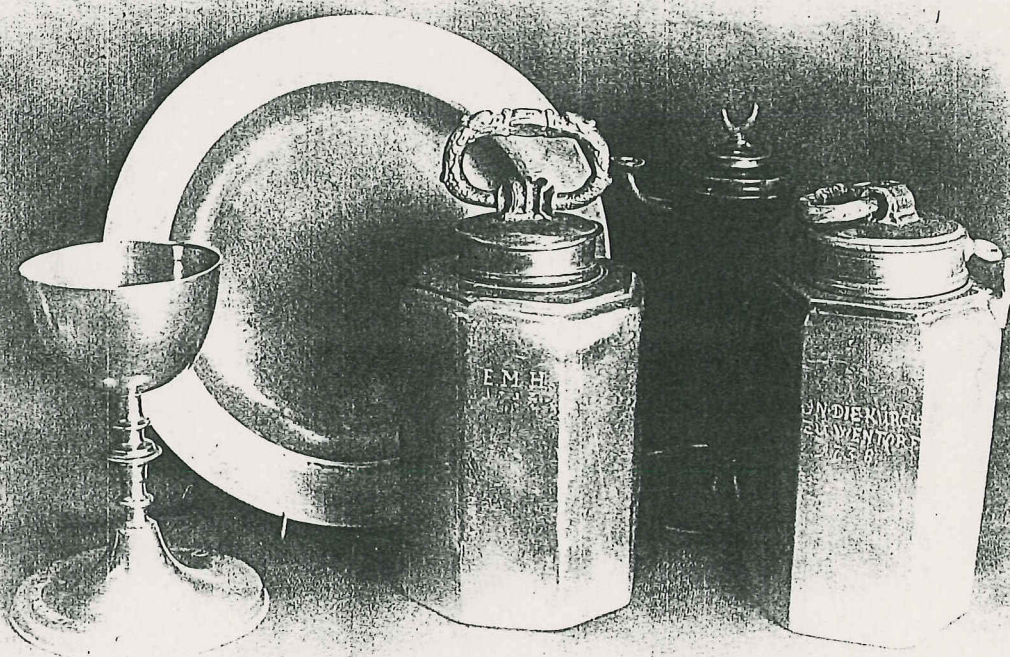




# ZINN

des 18. und 19. Jahrhunderts

im KREISMUSEUM WOLMIRSTEDT



SONDERAUSSTELLUNG im  
Foyer des Kreismuseums

vom 25. Januar bis 31. August 1992

Öffnungszeiten: Mo-Fr 9.00-12.00 u. 13.00-15.30  
Sa, So 13.00-17.00



*1738 in 20<sup>ten</sup> März. 39*

GENERAL-PRIVILEGIUM

Und

Sülde= Brieff

des

Zinn= und Kannen=  
giesser = Handwerck's

In dem

Herzogthum Magdeburg

und

der Graffschafft Mansfeld  
Magdeburgischer Hobeit

Insonderheit

des

Zinn- und Kannengiesser- Handwerck's

Zu

Magdeburg.

De Dato Berlin, den 11. Julii 1738.

GENERAL - PRIVILEGIUM  
für das  
Zinn- und Kannengießerhandwerk  
erlassen 1738 von  
Friedrich Wilhelm I.  
Original im Stadtarchiv Magdeburg

# ZINN

des 18. und 19. Jahrhunderts

im KREISMUSEUM WOLMIRSTEDT

4 TELLER

mit Besitzermonogramm AFB  
datiert 1791  
Magdeburg, Meister I.W.S.

TELLER

mit Besitzermonogramm AH  
datiert 1784  
Magdeburg

2 TELLER

1. Hälfte 18. Jh.  
Neisse

OELLAMPE

2. Hälfte 19. Jh.

MAGDEBURGER ZINNGIESSER

- 1 3 TELLER  
mit Besitzermonogramm EFW  
datiert 1784  
Magdeburg, I. Jacob Dasse
  
- 2 ZUNFTBECHER  
mit Inschrift  
datiert 1862
  
- 3 WEINKANNE  
um 1780  
Magdeburg, I. Werner Schotte
  
- 4 2 TELLER  
mit Besitzermonogramm ISL  
datiert 1784  
Magdeburg, Ernst Koepcke

MAGDEBURGER ZINNGIESSER

- 1 3 TELLER  
mit Besitzermonogramm ICM  
datiert 1791  
Magdeburg, Meister P.K.
- 2 OELLAMPE  
oder Oelkrüsel  
letztes Viertel 18. Jh.  
Magdeburg, Meister P.K.
- 3 ROCHLITZER HONIGKRUG  
mit Zinndeckel und - lippenrand  
2. Viertel 18. Jh.  
Zinnbeschlag: Magdeburg, Meister D.K.
- 4 KERZENLEUCHTER  
2. Viertel 18. Jh.  
Magdeburg, Meister D.K.
- 5 3 TELLER  
2. Viertel 18. Jh.  
Magdeburg, Meister D.K.

ZINN AUS DER KIRCHE ZU WENDDORF

- 1 SCHRAUBFLASCHE  
mit Inschrift  
datiert 1738  
Magdeburg
- 2 SCHRAUBFLASCHE  
mit Besitzermonogramm E.M.H.  
datiert 1712  
Magdeburg
- 3 ABENDMAHLSKELCH  
mit Inschrift  
datiert 1724  
Magdeburg, Meister G.S.
- 4 TAUFSCHALE  
Ende 18. Jh.
- 5 OELLAMPE  
Anfang 19. Jh.

- 1 KERZENLEUCHTER  
2. Hälfte 18. Jh.
- 2 KERZENLEUCHTER  
Mitte 18. Jh.
- 3 OBLATENTELLER  
aus der Kirche zu Irxleben  
datiert 1640
- 4 KOMMUNIONKANNE  
aus der Kirche zu Irxleben  
mit Inschrift  
datiert 1779  
Magdeburg, I. Werner Schotte
- 5 TELLER  
mit Inschrift  
datiert 1715  
Magdeburg, Meister M.I.D.
- 6 TELLER  
mit Besitzermonogramm  
datiert 1754  
Magdeburg



SÄCHSISCHES ZINN

- 1 TELLER  
mit Besitzermonogramm und Flechelgravur  
Ende 18. Jh.
  
- 2 TERRINE  
in Steilwandschüsselform  
mit Deckel  
Anfang 19. Jh.
  
- 3 WALZENKRUG  
mit Besitzerinitialen  
datiert 1807  
Löbau, Meister J.C.W.
  
- 4 KERZENLEUCHTER  
datiert 1793  
Dresden, F.W. Schnabel
  
- 5 CHOCOLATIÈRE  
mit Besitzerinitialen  
datiert 1828  
Marienberg, Christoph Hieronimus Klemm
  
- 6 BIRNKRUG  
Fayence mit Zinnmontierung  
um 1815  
Zinnmontierung: Dresden, J.T. Böhmer Ww.

ZINN DES 19. JAHRHUNDERTS

1 SCHMUCKDOSE  
Anfang 19. Jh.

2 KAFFEEKANNE  
nach 1835

3 ZUCKERDOSE  
Anfang 19. Jh.

4 ZUNFTKRUG  
der Schieferdecker  
datiert 1820  
Magdeburg

5 MASSBECHER  
um 1880

1 - 4 Leihgaben des Kreismuseums Schönebeck

# Besuchen Sie die

*Kreismuseum - Tel. 363*

*Mo.-Fr. 9.00-12.00  
13.00-15.30  
Sa.-So. 13.00-17.00*

*Sta*

*Mo.*

*Di.,*

*Sa.*

# Schloßdomäne Wolmirstedt

*dtbibliothek - Tel. 335*

*Di., Fr. 13.00-17.00  
Mi., Do. 10.00-18.00  
9.00-11.00*

*Gaststätte "Schloßkeller" - Tel. 435*

*Di.-So. 11.00-22.00*