



# HET KUNSTPATRIMONIUM VAN HET BEGIJNHOF TE TURNHOUT

JAAK JANSEN

*collectie catalogus*



MINISTERIE VAN ONDERWIJS  
KONINKLIJK INSTITUUT VOOR HET KUNSTPATRIMONIUM  
BRUSSEL

VRIENDEN VAN HET BEGIJNHOF  
TURNHOUT

1988

Lok.: Begijnhofmuseum.  
Foto: ens.: M 177812 (1984).

- 82 **Tegelwand**  
Noordelijke Nederlanden  
18de eeuw  
tegel 12,7 x 12,7

De tegels zijn aangebracht tegen de muur in de open haard van de keuken: vier tegels met herder of herderin in geometrische rand, blauw en mangaanpaars gesprekeld; acht tegels met tulp en lelie in de hoeken, blauw; een tegel met jager en spinnekoppen in de hoeken, blauw; een tegel met peer, blauw; een tegel met landschap, blauw.

Lok.: Begijnhofmuseum.  
Foto: ens.: M 177811 (1984).

- 83 **Tegelwand**  
Noordelijke Nederlanden  
18de eeuw  
tegel 12,7 x 12,7

De tegels zijn aangebracht tegen de muur in de open haard van de keuken: negen tegels met tulp en lelie in de hoeken, blauw; negen tegels met gelobde hoekversiering, blauw en gesprekeld mangaanpaars; twee tegels met herder en herderin in geometrische rand, blauw en mangaanpaars.

Lok.: Begijnhofmuseum.  
Foto: ens.: M 177813 (1984).

#### CULTUSOBJECT

- 84 **Ciborie**  
einde 18de-begin 19de eeuw  
tin, h. 38

Ronde voet; stam met peervormige knoop; deksel bekroond met kruisdragende bol. Geen merken.

Lok.: Begijnhofmuseum.  
Foto: ens.: M 177553 (1984).

- 85 **Kelk (2)**  
einde 18de-begin 19de eeuw  
tin, h. 21

Ronde, gewelfde voet; stam met geringde knoop.

Lok.: Begijnhofmuseum.  
Foto: ens. (1 van 2): M 177554 (1984).

- 86 **Kruisbeeld, op voet**  
Antwerps werk (?)  
2de helft 17de eeuw  
hout, ivoor en schildpadschub, h. 124

Afb. 22-23

Halfachtzijdig voetstuk met robellijst boven en onder, op zes platgedrukte bollen. Portiek met nis waarin beeldje van O.-L.-Vrouw van Smarten, geflankeerd door twee zijvoluten waarop obelisk. Kruis versierd met

twee grepen met monsterkoppen. Met gedateerd opschrift bovenaan, rondom:  
*DE LIEFDE VERWINDT ALLE DINCK 1604.*

Lok.: Begijnhofmuseum.

Foto: ens.: M 177686 (1984).

111 **Schrijfkistje en -stel**, zgn. raadsheertje

met merk onderaan: roos

18de eeuw

tin, 8,5 x 13 x 9

Rechthoekig kistje op plint, met inktpot, zandkokertje en ouwellaatje.

Lok.: Begijnhofmuseum.

Foto: ens.: M 177580 (1984).

### HANDSCHRIFT

112 **Antifonarium**

Afb. 31

16de eeuw

In het antifonarium werden verscheidene letters met iconografische motieven versierd o.m. de letter *A* met Jezus aan het kruis en versierde letter *H* met Symbool van de eucharistie: Monstrans.

Lok.: Begijnhofmuseum.

Bibl.: DE KOK, 1980, p. 68.

Foto's: ens.: letter *A* M 177574 (1984), letter *H* M 177575 (1984).

### HUISHOUDEN

113 **Bestek**, twee lepels

Afb. 32

met onderaan de schep proefsteek en merken: Antwerpen, gekroonde dekanaatsletter *I* en niet-geïd. meesterteken: schenkkannetje

1ste helft 17de eeuw

zilver, l. 16,1

Ovale schep, ruitvormige steel met vlak uiteinde. Eigenaarsinitialen op uiteinden: *IM* en *HIM*.

Lok.: Begijnhofmuseum.

Bibl.: BAUDOUIN en DE COÏNCK-VAN GERWEN, 1984, p. 129.

Tent.: 1955, Deurne, nr. 353; 1964, Deurne, nr. 406.

Foto: ens.: A 122982 (1964).

114 **Bestek**, lepel

merken onderaan de steel: Antwerpen, gekroonde dekanaatsletter *Q* en niet-geïd. meesterteken *W*

2de helft 17de eeuw

zilver, l. 19,3

Ovale schep, platte steel met drielobbig uiteinde en naaldvormige steelaanzet. Op onderzijde eigenaarsinitialen *IAI / L*.

Lok.: Begijnhofmuseum.

Foto's: ens.: bovenzijde M 177618 (1984), onderzijde M 177619 (1984);

det.: merken M 177620 (1984).

Lok.: Begijnhofmuseum.  
Bibl.: VAN CRAEYVELT, 1983, p. 207.  
Foto's: ens.: bovenzijde M 177635 (1984);  
det.: merken M 177636 (1984).

- 123 **Bestek, lepel**  
proefsteek en merken op de onderzijde van de steel: Brussel (leeuw en hoofd),  
jaarcijfer 81 en meesterteken: oog  
Theodoor Smeesters  
1781  
zilver, l. 19,1

Ovale schep, platte steel met afgeschuinde randen, lofje, vioolvormig uiteinde en  
middengraat. Eigenaarsinitialen onderaan het uiteinde: *IFDM*.

Lok.: Begijnhofmuseum.  
Bibl.: VAN CRAEYVELT, 1983, p. 208.  
Foto's: ens.: bovenzijde M 177643 (1984), onderzijde M 177644 (1984);  
det.: merken M 177645 (1984).

- 124 **Bestek, vork**  
met merken onderaan: Antwerpen, gekroond jaarcijfer 87 en meesterteken:  
rechthoek met initialen *AP*  
André J. Petit  
1787  
zilver, l. 20

Vier tanden, platte steel met afgeschuinde randen; plat, afgerond uiteinde met  
middengraat. André Joseph Petit was herkomstig uit Bergen. In 1755 vestigde hij  
zich te Antwerpen; hij werd vrijmeester in 1782 (catalogus Tent. 1967, Brugge, nr.  
H 22).

Lok.: Begijnhofmuseum.  
Bibl.: VAN CRAEYVELT, 1983, p. 207.  
Foto's: ens.: bovenzijde M 177629 (1984);  
det.: merken M 177630 (1984).

- 125 **Bord**  
met twee merken onderaan: (1) gekroonde Tudorroos met initialen *PDB* in de  
kroon, (2) rond merk met Antwerpse burcht en initialen *PD*.  
Peter De Buck  
midden 18de eeuw  
tin, diam. 24,6

Ondiep plat; licht gebogen bord met geprofileerde rand.

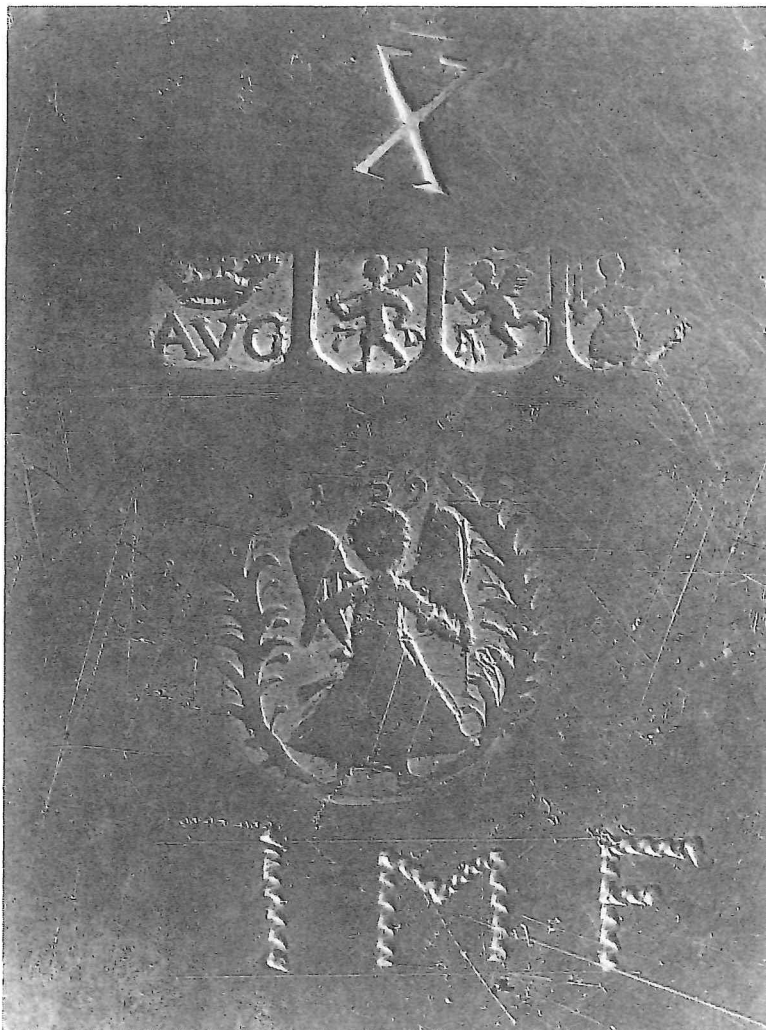
Peter I De Buck was tingieter te Antwerpen. Hij kreeg zijn opleiding in 1702 als  
leerjongen van Jan De Nijst te Diksmuide. Op 29.12.1713 werd hij te Antwerpen  
vermeld als tingieter en loodgieter. Hij had verscheidene leerknappen; hij overleed  
voór 1768 (catalogus Tent. 1979, Amsterdam-Antwerpen-Rotterdam, p. 311).

Lok.: Begijnhofmuseum.  
Foto's: ens.: M 177803 (1984);  
det.: twee merken M 177804 (1984).

- 126 **Bord (28)** Afb. 37-38  
met drie merken achteraan: (1) gekroonde *X*, (2) viermerk: gekroonde initialen  
*AVG*, mannetje met stok op de schouder stappend naar l., zwevende engel met



37-38. Bord, met merken, tussen 1759-1815 (inv. 126).



bazuin, frontale figuur met zwaard en..., (3) engelmerk met naamschrift *A V GASTEL* en datering 1759.

Antonie Van Gastel (°1727 - †1815)

na 1759, vòòr 1815

tin, diam. 24,4

Ondiep plat; licht gebogen boord met geprofileerde rand. De datering 1759 betreft het jaar waarin Antonie Van Gastel zich te Turnhout vestigde. Antonie Van Gastel (°1727 - †1815) was een Turnhouts tingieter, herkomstig uit Eindhoven. Van 1743 tot 1746 kreeg hij zijn opleiding te Brussel bij meester Henricus Dewant. Als meester was hij tot 1759 te Eindhoven werkzaam. In dat jaar vestigde hij zich te Turnhout waar hij bleef tot aan zijn dood. Hij had negen kinderen, twee ervan zouden verder het tingietersambacht uitoefenen: Judocus en Joannes Judocus (VAN AUTENBOER, 1973, p. 77-80). De merken die Antonie Van Gastel zich te Turnhout eigen maakte, waren geïnspireerd op Noordnederlands gebruik (JANSEN, 1985, p. 210-213).

Lok.: Begijnhofmuseum.

Tent.: 1956, Deurne, nr. 324.

Foto's: ens. (1 van 28): M 177536 (1984);

det.: merken M 177537 (1984).

127 **Dienblad**

18de eeuw

hout, 38 x 53,5

Ovaal dienblad met hoge, rechte rand en twee eenvoudige handvatten. Op het plat werd een stilleven geschilderd met o.m. snaarinstrument, fluit, liedboek en vruchten.

Lok.: Begijnhofmuseum.

Foto: ens.: M 177530 (1984).

128 **Ketel, grape**

16de-17de eeuw

gietijzer, h. 23

Bolvormig, op drie poten; conische opening met twee hoekige grepen en half rond hengsel. De grape is een ronde, onderaan gewelfde ketel op drie naar buiten staande poten.

Lok.: Begijnhofmuseum.

Foto: ens.: M 177802 (1984).

129 **Ketel, vuurketeltje**

18de eeuw

messing, h. 18

Cilindrisch met platte bodem; deksel met driehoekige openingen; half rond hengsel.

Lok.: Begijnhofmuseum.

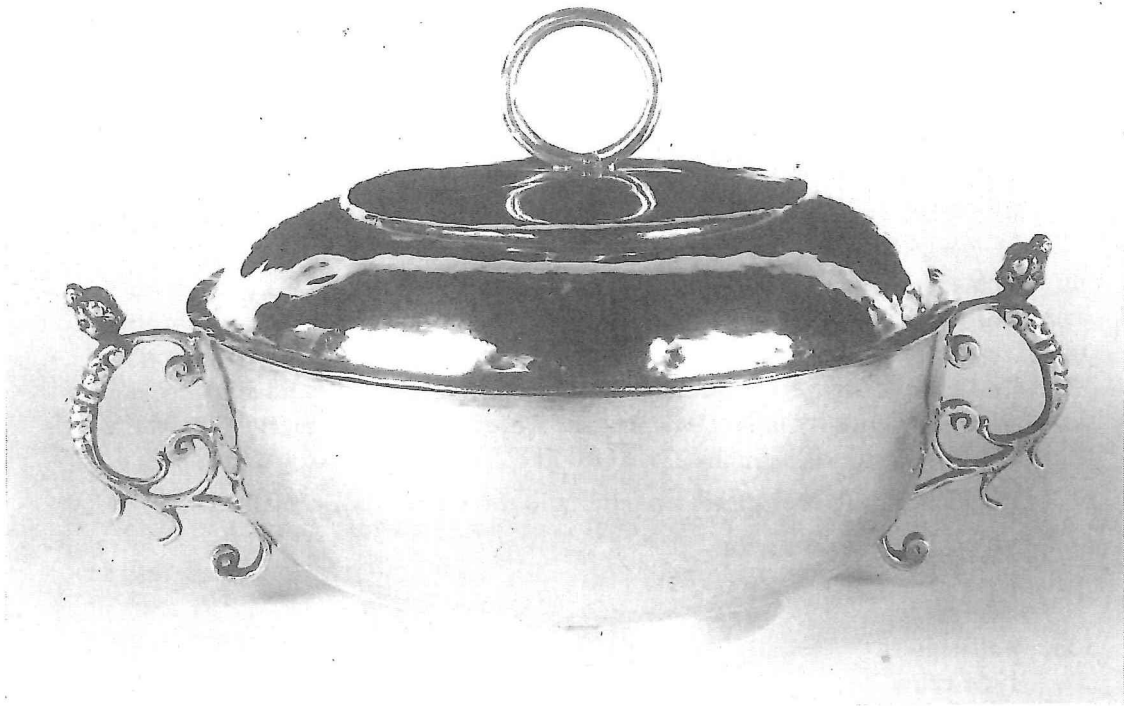
Foto: ens.: M 177805 (1984).

130 **Koffiekan**

19de eeuw

roodkoper, houten greep, h. 30,5

Peervormige romp, verbredende opening, ingesnoerde voet; geprofileerd, gewelfd deksel; dubbel gebogen tuit en greep.



39. Kom, 1693-1694 (inv. 134).

40. Kruik, einde 18de - begin 19de eeuw (inv. 139).





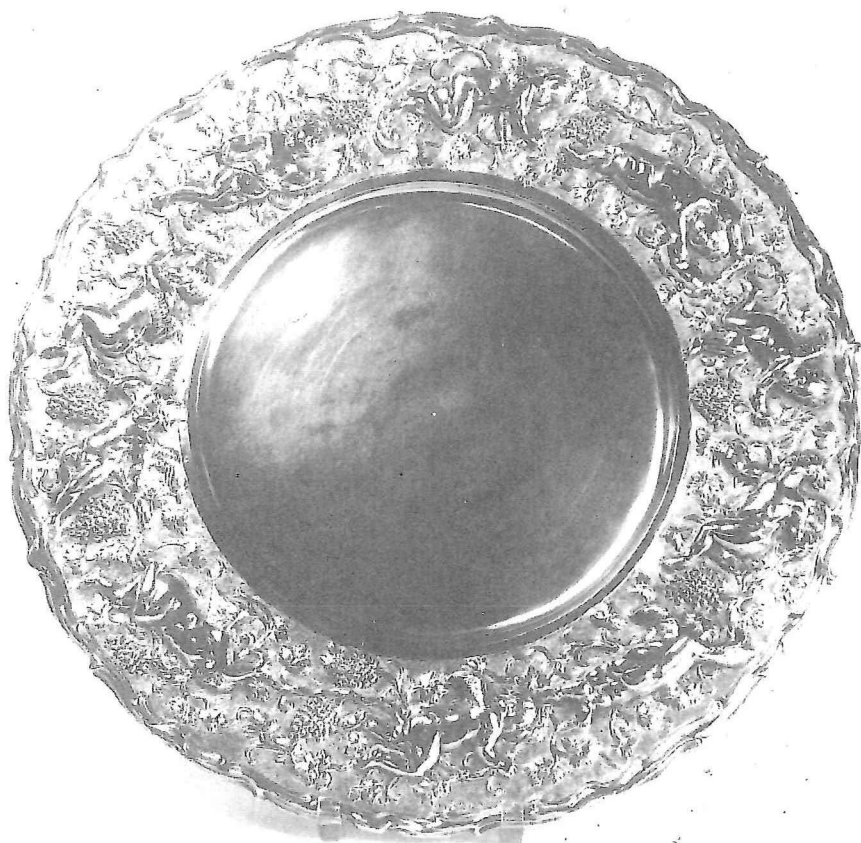
- 136 **Kruik**  
 met drie merken in de voet: (1) roosmerk met initialen *IVG*, (2) merk met inscr. ... *OAN... ENGEL...*, (3) niet-geïd. merk  
 Joannes Van Camp (toeg.aan)  
 2de helft 18de eeuw  
 tin, h. 32  
 Peervormige romp met ingesnoerde voetring; laag, rond, geprofileerd deksel met rechthoekige, gebogen klauw; haakvormig handvat. Joannes Van Camp was tingieter te Antwerpen, werkzaam in de 2de helft van de 18de eeuw. Hij kreeg zijn opleiding te Brussel. Op 23.07.1746 stond hij vermeld als meester-tingieter en loodgieter. Hij had verscheidene leerlingen: Jacobus Peeters (1754), Jeronimus Willemsens (1761) en zijn zoon Joannes Franciscus (1764). Tot aan de opheffing van het ambacht in 1797 werd zijn naam vermeld (catalogus Tent. 1979, Amsterdam-Antwerpen-Rotterdam, p. 311).  
 Lok.: Begijnhofmuseum.  
 Foto: ens.: M 177519 (1984).
- 137 **Kruik**  
 met merk: *X*  
 18de eeuw  
 tin, h. 24  
 Peervormige romp met ingesnoerde voetring; laag, geprofileerd deksel, verlengd tot boven de spitse snep; schelp als klauw; handvat met twee voluten.  
 Lok.: Begijnhofmuseum.  
 Foto: ens.: M 177566 (1984).
- 138 **Kruik**  
 met merken in de voet o.m. drie schildjes met niet-geïd. tekens  
 18de eeuw  
 tin, h. 26,2  
 Peervormige romp met ingesnoerde voetring; laag, geprofileerd deksel, verlengd tot boven de spitse snep; rechthoekige, bovenaan gebogen klauw; handvat met twee voluten.  
 Lok.: Begijnhofmuseum.  
 Foto: ens.: M 177567 (1984).
- 139 **Kruik** Afb. 40  
 afgesleten merk in de voet: ovaal met engel met tinhamer en randschrift *IUDO: VAN ...*  
 Judocus Van Gastel (°1761-†1823)  
 einde 18de-begin 19de eeuw  
 tin, h. 32  
 Peervormige romp met ingesnoerde voetring; laag, rond, geprofileerd deksel met schelp als klauw; handvat met twee voluten.  
 Judocus Van Gastel (°1761 - †1823) was tingieter te Turnhout; hij was de tweede zoon van Antonie Van Gastel. Hij werd opgevolgd door zijn helper Frans Baeten die de merktekens van zijn leermeester gedeeltelijk ging herbruiken (VAN AUTENBOER, 1973, p. 82-83; JANSEN, 1985, p. 216-217).  
 Lok.: Begijnhofmuseum.  
 Bibl.: VAN AUTENBOER, 1973, fig. 4.  
 Tent.: 1956, Deurne, nr. 229.

Foto's: ens.: M 177524 (1984);  
det.: merk M 177525 (1984).

- 140 **Olie- en azijnstel**  
merk onderaan de bovenste verbinding: engel met zwaard en randschrift  
*JOSEPH VOS*  
Joseph Vos  
19de eeuw  
tin en glas, h. 24,5  
Twee dubbel verbonden, ronde flessenhouders op drie pootjes; in 't midden  
vertikale, ronde staaf als handgreep, bekroond met ring.  
Lok.: Begijnhofmuseum.  
Foto: ens.: M 177573 (1984).
- 141 **Pan, sauspan**  
merk binnenin: ovaal met engel met zwaard en opschrift *JOSEPH VOS*  
Joseph Vos  
19de eeuw  
tin, steel in hout, diam. 14,2, l. 24,5  
Rond pannetje met platte bodem, gebogen wand en brede gietruit.  
Lok.: Begijnhofmuseum  
Foto's: ens.: M 177559 (1984);  
det.: merk M 177560 (1984).
- 142 **Pan (2)**  
19de eeuw  
messing, vertind binnenin, h. 8,6, diam. 36,5  
Rond, platte bodem, schuine wand en twee oren.  
Lok.: Begijnhofmuseum.  
Foto: ens. (1 van 2): M 177714 (1984).
- 143 **Pan**  
19de eeuw  
messing, h. 13,5, diam. 33  
Rond, licht 'doorgebogen bodem, twee oren.  
Lok.: Begijnhofmuseum.  
Foto: ens.: M 177775 (1984).
- 144 **Pot, kamerpot**  
merk onderaan: cirkel met gekroond wapenschild tussen twee palmtakken, met  
initialen *AVG*  
Antonie Van Gastel (°1727 - †1815)  
2de helft 18de eeuw  
tin, h. 13  
Rond, platte bodem, ingesnoerde en uitgebogen bovenrand; oor met volute. Het  
merk met moeilijk te identificeren initialen wordt door E. Van Autenboer  
toegeschreven aan de stamvader van de Turnhoutse tingietersfamilie. Het  
wapenschild met de twee palen roept ook problemen op i.v.m. de identificatie en  
de toeschrijving. Voor de biografie Antonie Van Gastel zie nr. 126.  
Lok.: Begijnhofmuseum.

Bibl.: VAN AUTENBOER, 1983, fign. 3 en 4.  
Foto's: ens.: M 177700 (1984);  
det.: M 177693 (1984).

- 145 **Schotel (en schaal)** Afb. 41  
merken in de boord: Antwerpen, dekanaatsletter gekroonde E en meesterteken:  
initialen *WB*, proefsteek  
1661-1663  
zilver, diam. 34  
Rond, ondiep plat; brede horizontale boord versierd met druivenranken en tien  
engeltjes; gegolfde rand; vier later toegevoegde pootjes.  
Lok.: Begijnhofmuseum.  
Bibl.: DE KOK, 1980, p. 66; BAUDOUIN en DE CONINCK-VAN GERWEN,  
1984, p. 126; BAUDOUIN, 1985, p. 221.  
Tent.: 1967, Turnhout, nr. 94; 1984, Gent, p. 275, nr. 472.  
Foto's: ens.: M 177739 (1984);  
det.: merken M 177741 (1984).
- 146 **Schotel (en schaal)**  
17de eeuw  
messing, diam. 39  
Rond, diep plat; horizontale, onversierde boord.  
Lok.: Begijnhofmuseum.  
Foto: ens.: M 177690 (1984).
- 147 **Schotel (en schaal)**  
twee merken achteraan: (1) gekroonde Tudorroos met letter *F* in het hart en  
initialen *IG* in de kroon, (2) ovaal met engel met zwaard en randschrift *IAN  
GARDE...*  
Jan Gardenier (°1675 - †1732)  
einde 17de-begin 18de eeuw  
tin, diam. 38,8  
Rond, ondiep plat, lichtgebogen boord. Op boord eigenaarsinitialen *EC*. Jan  
Gardenier (°1675 - †1732) was tingieter te Dordrecht (DUBBE, 1978, p. 346).  
Lok.: Begijnhofmuseum.  
Foto's: ens.: M 177684 (1984);  
det.: merken M 177701 (1984).
- 148 **Schotel (en schaal) (2)**  
met twee merken op de onderzijde: (1) viermerk: naam *H: AAL / TSZ*, engel met  
palmtak (?) zwevend naar l., Hollandse leeuw en boom (?), (2) opschrift *HAD...  
ANUS / AALTSZ*  
Hadriaan Aaltsz (°1687 - †1741)  
1ste helft 18de eeuw  
tin, diam. 41,7  
Rond, ondiep plat, schuine boord met profielrand. Hadriaan Aaltsz (°1687 -  
†1741) was tingieter te Amsterdam. Hij was de zoon van tingieter Bernardus  
Aaltsz (catalogus Tent. 1979, Amsterdam-Antwerpen-Rotterdam, p. 323).  
Lok.: Begijnhofmuseum.  
Foto's: ens. (1 van 2): M 177710 (1984);  
det.: merken M 177711 (1984).



41. Schotel, 1661-1663  
(inv. 145).



42. Schotel, 2de helft  
18de eeuw (inv. 149).

- 149 **Schotel (en schaal) (6)** Afb. 42  
 met drie merken op de onderzijde: (1) gekroonde *X*, (2) viermerk: gekroonde initialen *A M*, Hollandse leeuw, engel met bazuin en..., frontale figuur met weegschaal en zwaard, (3) cartouche met opschrift *ENGELS / HARTTIN*  
 Abraham Metman (°1728 - †1793)  
 2de helft 18de eeuw  
 tin, diam. 38  
 Rond, ondiep plat, schuine boord. Abraham Metman (°1728 - †1793) was tingieter te Gorcum; hij was de zoon van tingieter Hercules Metman (DUBBE, 1978, p. 346).  
 Lok.: Begijnhofmuseum.  
 Foto's: ens.: eerste van zes M 177520 (1984), tweede van zes M 177712 (1984);  
 det.: merken eerste M 177521 (1984), merken tweede M 177713 (1984).
- 150 **Schotel (en schaal) (2)**  
 drie merken op de onderzijde: (1) gekroonde *X*, (2) viermerk: gekroonde initialen *VG*, mannetje met stok op de schouder stappend naar l., zwevende engel met bazuin en..., frontale figuur met zwaard en weegschaal, (3) engelmerk met jaartal 1759 en opschrift *A. V. GASTEL* bovenaan  
 Antonie Van Gastel (°1727 - †1815)  
 2de helft 18de eeuw, na 1759  
 tin, diam. 31  
 Rond, ondiep plat; schuine boord met profielrand. Voor biografie Antonie Van Gastel zie nr. 126.  
 Lok.: Begijnhofmuseum.  
 Foto's: ens.: eerste M 177551 (1984), tweede M 177682 (1984);  
 det.: merken eerste M 177552 (1984), merken tweede M 177683 (1984).
- 151 **Schotel (en schaal)**  
 twee merken op onderzijde: (1) ovaal met H. Rumoldus (Mechelen), met wapenschild en randschrift *JOSEPH. EYS*, (2) gekroonde hamer geflankeerd door initialen *IS*  
 Joseph Seys  
 19de eeuw  
 tin, diam. 37,2  
 Rond, ondiep plat, schuine boord met profielrand.  
 Lok.: Begijnhofmuseum.  
 Foto's: ens.: M 177692 (1984);  
 det.: merken M 177685 (1984).
- 152 **Tafelstel, strooibus en mosterdpot** Afb. 43  
 met merken binnenin de voet: Antwerpen, niet-geïd. merk en meesterteken: kruisdragende bol tussen twee takken  
 Jos I Hennekin (°1643 - †1720) of Jos II Hennekin (°1689 - †1758)  
 1ste helft 18de eeuw  
 zilver, h. 18,5  
 Twee identieke voorwerpen met achzijdige voet, vaas en deksel, versierd met bandwerk, palmetten, rozetten en acanthusbladeren op gegranuleerde grond; oor van de mosterdpot met twee voluten. Voor biografie en probleemstelling Jos Hennekin cf. nr. 117.  
 Lok.: Begijnhofmuseum.  
 Foto: ens.: M 177737 (1984).

- 153 **Tang**  
 18de-19de eeuw  
 messing, l. 11  
 Gebogen handvatten met ogen; gebogen armen, eindigend in plat, verbreed stuk.  
 Lok.: Begijnhofmuseum.  
 Foto: ens.: M 177561 (1984).
- 154 **Tang, suikerbreker** Afb. 44  
 18de-19de eeuw  
 ijzer, l. 15,5  
 Rechthoekige, rechte handvatten met ogen; gebogen, puntige grijpers.  
 Lok.: Begijnhofmuseum.  
 Foto: ens.: M 177562 (1984).
- 155 **Tang, suikerbreker**  
 18de-19de eeuw  
 ijzer, l. 19,5  
 Rechthoekige, gebogen handvatten; gebogen, puntige grijpers, eindigend in vogelkop (?).  
 Lok.: Begijnhofmuseum.  
 Foto: ens.: M 177563 (1984).
- 156 **Theepot**  
 met merk in de voet: engel (?)  
 18de eeuw  
 tin, h. 17  
 Peervormige buik, gebogen handvat met duimsteun, scharnierend deksel met top.  
 Lok.: Begijnhofmuseum.  
 Foto: ens.: M 177568 (1984).
- 157 **Tuitkan, oliekan (?)**  
 18de eeuw  
 messing, h. 22  
 Eivormige buik, met schuinitlopende, platte bodem en cilindervormige hals met deksel bovenaan; gebogen handvat en lange tuit tot dekselhoogte.  
 Lok.: Begijnhofmuseum.  
 Foto: ens.: M 177715 (1984).
- 158 **Vergiettest**  
 aan de bovenzijde tegen de wand merk: gekroonde hamer met driepas waarin initialen *M V L*, tussen opschrift *WO*  
 18de eeuw  
 tin, diam. 28  
 Rond en plat, met verdikte rand en groot gat in het midden.  
 Lok.: Begijnhofmuseum.  
 Foto's: ens.: M 177729 (1984);  
 det.: merk en opschrift M 177730 (1984).

- 159 **Vergiettest**  
met twee merken aan de bovenzijde tegen de rand: (1) gekroonde Tudorroos met initialen *IV* in de kroon, (2) ovaal met engel met zwaard tussen twee palmtakken en opschrift bovenaan *JOSEPH VOS*  
Joseph Vos  
19de eeuw  
tin, diam. 36,4  
Rond en plat, stervormige ordening der gaten.  
Lok.: Begijnhofmuseum.  
Foto's: ens.: M 177727 (1984);  
det.: M 177728 (1984).
- 160 **Vergiettest**  
19de eeuw  
messing, h. 13, diam. 37,5  
Half-bolvormige kom op drie pootjes, met bovenaan uitgebogen boord en twee handvatten.  
Lok.: Begijnhofmuseum.  
Foto: ens.: M 177774 (1984).
- 161 **Waterketel**  
19de eeuw  
roodkoper, h. 26  
Appelvormig, bovenaan ingesnoerd; cilindrische, korte hals met deksel waarop eikelvormige top; geknikte tuit.  
Lok.: Begijnhofmuseum.  
Foto: ens.: M 177516 (1984).
- 162 **Waterketel**  
19de eeuw  
messing, h. 25  
Ronde, naar boven verjongende ketel, bovenaan ingesnoerd; cilindrische hals, geprofileerd deksel met eikelvormige top; gebogen tuit.  
Lok.: Begijnhofmuseum.  
Foto: ens.: M 177697 (1984).
- 163 **Waterketel**  
19de eeuw  
roodkoper, h. 19  
Appelvormig, bovenaan ingesnoerd, cilindrische hals met deksel met bolvormige top; gebogen tuit.  
Lok.: Begijnhofmuseum.  
Foto: ens.: M 177725 (1984), M 177794 (1984).
- 164 **Waterketel**  
19de eeuw  
roodkoper, h. 26  
Appelvormig, cilindrische hals met deksel met eikelvormige top; gebogen tuit.  
Lok.: Begijnhofmuseum.  
Foto: ens.: M 177795 (1984).

- 183 **Kast**, met laden  
einde 18de eeuw  
eik, 215 x 147 x 57  
Eenvoudige, rechte kast op rechte poten; benedendeel met drie brede, naar beneden toe in hoogte aangroeiende schuiven; bovendeeel met twee deuren en horizontale, licht geprofileerde kroonlijst.  
Lok.: Infirmierie.  
Foto: ens.: M 177121 (1984).
- 184 **Kast**, secretaire  
einde 18de-begin 19de eeuw  
eik, h. 248, br. 134  
Uitstaande, gebogen kroonlijst; bovendeeel met twee deuren; commode met drie schuiven en uitklapbaar blad.  
Lok.: Begijnhofmuseum.  
Foto: ens.: M 177656 (1984).
- 185 **Kast**, nachtkastje 19de eeuw  
eik, 70 x 41 x 30  
Rechthoekig op vier hoge pootjes; open berging met schuifje eronder.  
Lok.: Begijnhofmuseum.  
Foto: ens.: M 177699 (1984).
- 186 **Kunstkabinet** Afb. 53  
18de eeuw  
hout, 137,5 x 86,5 x 38,5  
Bovendeeel met twee deurtjes en dertien schuifjes, versierd met nagels; rustend op tafel met vier gedraaide poten.  
Lok.: Begijnhofmuseum.  
Foto: ens.: M 177513 (1984).
- 187 **Kunstkabinet**  
18de-19de eeuw  
eik, 203 x 154 x 57  
Eenvoudig, recht kabinet op vier rechthoekige balusterpoten, met twee deuren en horizontale, geprofileerde kroonlijst; tussen de poten, diagonale verbindingen in gebogen X-vorm.  
Lok.: Infirmierie.  
Foto: ens.: M 177120 (1984).

#### KLEINOOD

- 188 **Doos**, snuifdoos  
18de eeuw  
tin, 1,7 x 6,7 x 3,5  
Rechthoekig doosje; scharnierend, versierd deksel.  
Lok.: Begijnhofmuseum.  
Foto: ens.: M 177556 (1984).



Achtzijdige voet met in- en uitgebogen, gewelfde vlakken en gedraaide vlaknaden; gedraaide, balustervormige stam; gedraaide, vaasvormige kaarsenhouder met vetvanger. De toeschrijving gebeurde op basis van de thans gekende biografische gegevens van de zilversmeden te Ath. Met eigennaarsinitialen (?) *FD*.

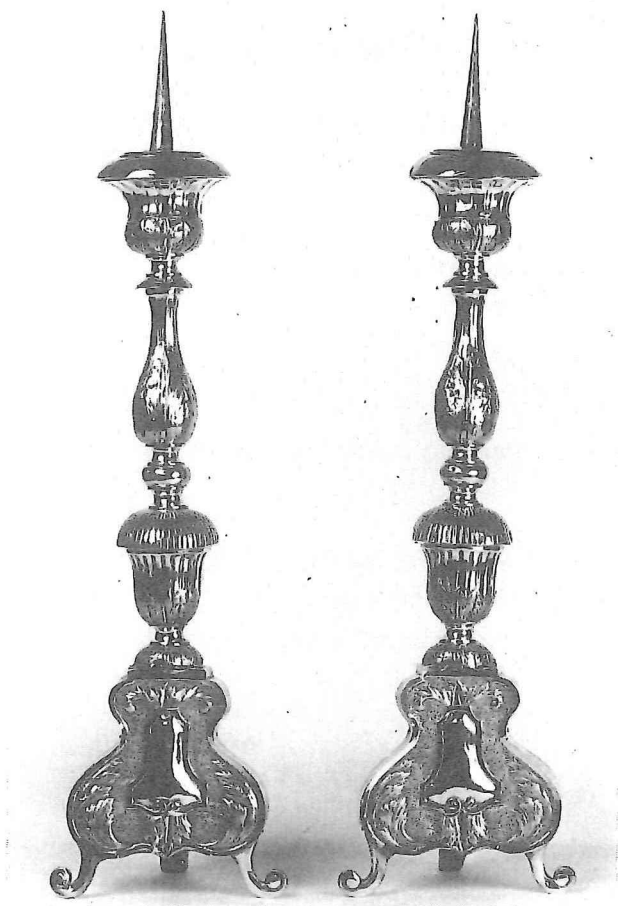
Lok.: Begijnhofmuseum.

Bibl.: DUGNOILLE en LEQUEUX, 1980, p. 378; VAN CRAEYVELT, 1986, p. 129-130.

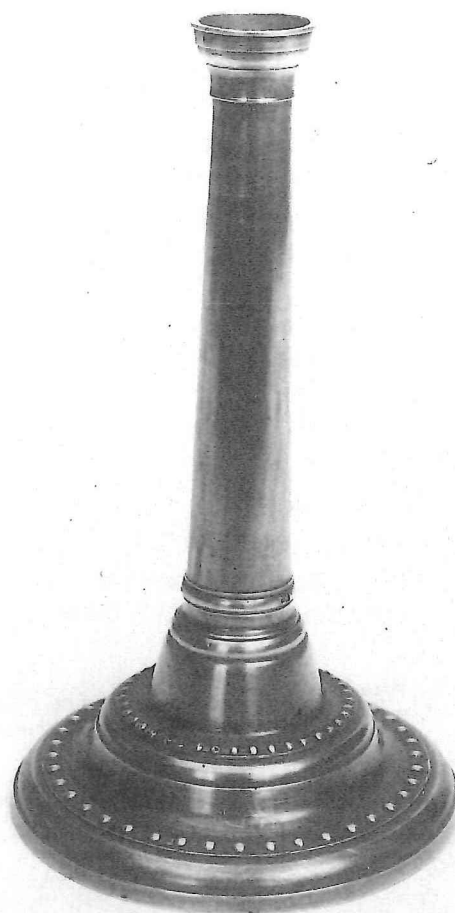
Foto's: ens.: M 177742 (1984);

det.: merken M 177743 (1984).

- 298 **Kandelaar (2)** Afb. 95  
merken op de voet: Antwerpse stadskeur, jaarcijfer 87 en meesterteken gekroonde *B*  
1787  
gedreven zilverplaat op houten kern, h. 69,5  
Halve kandelaar op ruwe, houten kern; S-vormige voetrand, op gekrulde pootjes; balustervormige stam met vaasvormige knoop; geprofileerde vetvanger met uitbuigende rand.  
Lok.: Begijnhofmuseum.  
Bibl.: VAN CRAEYVELT, 1986, p. 130.  
Foto: ens.: M 177759 (1984).
- 299 **Kandelaar (2)**  
met merk in de voet: engel (?)  
einde 18de eeuw  
tin, h. 24,8  
Vierkante voet met geprofileerde rand; stam in ronde zuil-vorm; uitgroeiende, ronde vetvanger.  
Lok.: Begijnhofmuseum.  
Foto: ens. (1 van 2): M 177555 (1984).
- 300 **Kandelaar (2)**  
18de eeuw  
tin, h. 25  
Ronde, gewelfde voet; getorseerde stam, eindigend in een kaarsenhouder.  
Lok.: Begijnhofmuseum.  
Tent.: 1956, Deurne, nr. 71.  
Foto: ens. (1 van 2): M 177570 (1984).
- 301 **Kandelaar**, met verplaatsbare kaarsenhouder  
18de-19de eeuw  
messing, h. 28  
Ronde voet met schuine wanden; ronde kaarsenhouder met acht kaarshoogten.  
Lok.: Begijnhofmuseum.  
Foto: ens.: M 177718 (1984).
- 302 **Kandelaar** Afb. 96  
met merk in de voet: ovaal met randschrift *IUDO: VAN GASTEL.*, blank binnenin  
Judocus Van Gastel (°1761-†1823)



95. *Kandelaar, 1787 (inv. 298).*



96. *Kandelaar, einde 18de - begin 19de eeuw  
(inv. 302).*

einde 18de-begin 19de eeuw

tin, h. 23,2

Ronde, gewelfde voet met twee parelijsten; verjongende, ronde, onversierde stam; uitgroeïende kaarsenhouder, licht geprofileerd. Voor de biografische nota betreffende Judocus Van Gastel zie nr. 139.

Lok.: Begijnhofmuseum.

Bibl.: VAN AUTENBOER, 1973, fign. 7 en 14.

Tent.: 1956, Deurne, nr. 89.

Foto's: ens.: M 177571 (1984);

det.: merk M 177572 (1984).

**303 Kandelaar (2)**

Iste helft 19de eeuw

verzilverd messing, h. 24

Vierkante, geprofileerde en ingebogen voet met parelijsten en palmetten; stam in de vorm van een zuil; ronde vetvanger met parelijst.

Lok.: Begijnhofmuseum.

Foto: ens. (1 van 2): M 177648 (1984).

**304 Kandelaar (2)**

Iste helft 19de eeuw

verzilverd koper, h. 28,8

Ovale, eerder platte voet met sterversiering; ovale, balustervormige stam; ovale, vaasvormige vetvanger.

Lok.: Begijnhofmuseum.

Foto: ens.: M 177745 (1984).

**305 Kandelaar (4)**

Iste helft 19de eeuw

verzilverd koper, h. 26,5

Vierkante, gewelfde voet met parelijsten; vierkante, balustervormige stam met cannelures; ovale, vaasvormige kaarsenhouder.

Lok.: Begijnhofmuseum.

Foto: ens. (2 van 4): M 177746 (1984).

**306 Kandelaar (2)**

met merken op voet: klauwende leeuw, initialen *LO* en cijfer 12

Parijs (?)

Iste helft 19de eeuw

zilver, h. 35

Ronde voet met verzilverde voetplaat, versierd met vaas, bladmotieven en knorren; gecanneleerde balusterstam, eindigend in ronde vetschaal.

Lok.: Begijnhofmuseum.

Foto: ens.: M 177772 (1984).

**307 Kandelaar**

19de eeuw (?)

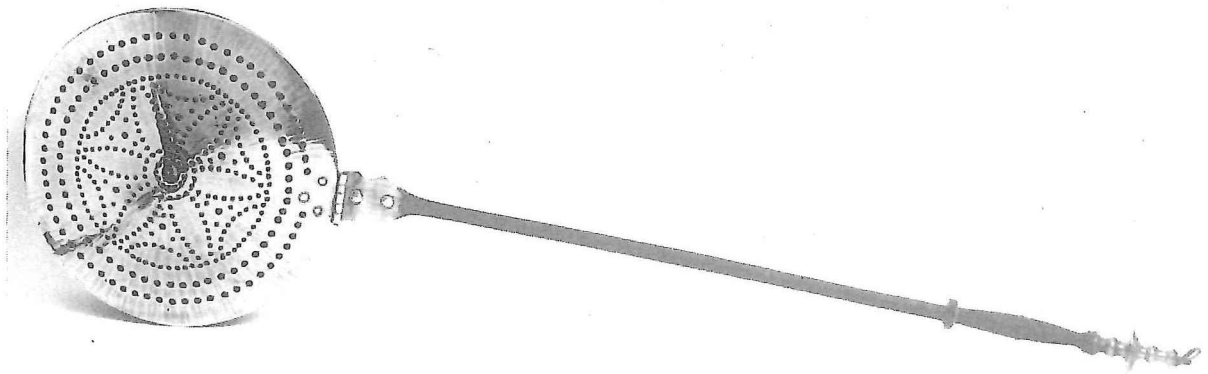
smeedijzer, h. 123

Lange, puntige staaf met drie platte poten.

- 314 **Snuit**  
19de eeuw  
smeedijzer, l. 16  
Schaarvormig en liggend op drie rollende pootjes; gebogen huisje en puntig einde.  
Lok.: Begijnhofmuseum.  
Foto: ens.: M 177558 (1984).

#### VERWARMING

- 315 **Bedwarmer, bedpan** Afb. 97  
18de-19de eeuw  
messing en smeedijzer, l. 116  
Lange steel met ronde pan; opengewerkt deksel met ster-versiering.  
Lok.: Begijnhofmuseum.  
Foto: ens.: M 177517 (1984).
- 316 **Bedwarmer, bedpan**  
18de-19de eeuw  
messing en smeedijzer, l. 111  
Lange steel met ronde pan; opengewerkt deksel met ster-versiering.  
Lok.: Begijnhofmuseum.  
Foto: ens.: M 177696 (1984).
- 317 **Bedwarmer, bedpan**  
18de-19de eeuw  
messing en smeedijzer, l. 125  
Lange steel met ronde pan; opengewerkt deksel met ster-versiering.  
Lok.: Begijnhofmuseum.  
Foto: ens.: M 177724 (1984).
- 318 **Bedwarmer, warmwaterkruik** Afb. 98  
met merk onderaan: roos met initialen .PP  
19de eeuw  
tin, h. 13,5  
Gedrukt, bolvormig lichaam; schroefdeksel met losse ring.  
Lok.: Begijnhofmuseum.  
Foto: ens.: M 177565 (1984).
- 319 **Doofpot**  
19de eeuw  
geslagen messing, h. 59  
Cilindervormig, lichtgewelfd vat met twee handvatten; geprofileerde voet; nauwere hals met plat deksel waarop handvat.  
Lok.: Begijnhofmuseum.  
Foto: ens.: M 177726 (1984).
- 320 **Haardplaat**  
copie van origineel ged. 1700



97. *Bedpan, 18de - 19de eeuw (inv. 315).*

98. *Warmwaterkruik, 19de eeuw (inv. 318).*

