

BJE

Stad Antwerpen

Kantoren van Mters L. Gepts, notaris, Maria-Henriettelei 6
en F.L. Istas, notaris, Van Breestraat 27

OPENBARE VEILING

van

OUDE EN MODERNE
SCHILDERIJEN
OUDHEDEN

VERZAMELING ANTIEK TIN
ANTIEKE EN STIJLMEUBELEN
OOSTERSE TAPIJTEN
KUNSTVOORWERPEN
BEELDHOUWWERK
GRAVURES

op dinsdag 26 en woensdag 27 maart 1974

te 14.30 uur

in de

Zaal Van Herck

Leopoldstraat, 57

Deskundige :

Alfons Van Herck,

Zaakvoerder der p.y.b.a. Charles Van Herck en Zoon

Tel. (03) 33.32.75

BTW. 404.920.065

TENTOONSTELLING :

van vrijdag 22 tot en met maandagavond 25 maart 1974
van 10 tot 18 uur.

Oude gouden munten

- DUBBELE-SOEVERIJN
van Elisabeth I van Engeland.
- ROZENOBEL
van Edward IV van Engeland.
- RUITER
van Filips de Goede. (Henegouwen)
- LEEUEW
van Filips de Goede. (Vlaanderen)
- FLORIEN
van Willem I (voor Gelderland).
- LOKAAL MUNTJE.
Californië.

Monnaies d'or d'époque

- 201 DOUBLE-SOUVERAIN
d'Elisabeth I d'Angleterre.
- 202 NOBLE A LA ROSE
d'Edouard IV d'Angleterre.
- 203 CAVALIER
de Philippe le Bon (Hainaut)
- 204 LION
de Philippe le Bon. (Flandre)
- 205 FLORIN
de Guillaume I (pour la Gueldre).
- 206 PETITE MONNAIE locale.
Californie.

Tin

- PEERVORMIGE KOFFIEKAN
met schuin deksel. Frankrijk, 2de helft van de 18de eeuw.
- OLIE- EN AZIJNSTEL:
drie opengewerkte korfjes met decor van palmetten en ruiten; gebogen pootjes. Régence-tijdperk.
- GEGRAVEERDE SCHOTEL
met in- en uitzwenkende rand en boord met decor van gegraveerde twijgjes; in het plat een cartouche in een omlijsting van bloemfestoenen. Louis XIV-tijdperk. (herstelling)
- ROND PRESENTEERBLAD
op vier steuntjes. Gegolfde rand met aanzetmotieven. Mechelen, 18de eeuw.
- KRAANTJESKAN
in peervorm, op drie gebogen poten. Gewelfd deksel met urnvormig houten topje. Handvat met duimdruk. Nederland, 2de helft van de 18de eeuw.
- KRAANTJESKAN
in peervorm met zes vlakken; drie gebogen pootjes; gewelfd deksel; houten handvat. Circa 1750. Pl. 18.
- OLIE- EN AZIJNSTEL:
drie korfjes met opengewerkt decor van een hekwerk, met musicerende amors bekrond; vier akantsteuntjes. Louis XV-tijdperk.

Étain

- 207 PICHET piriforme
à couvercle oblique. France, 2de moitié du 18e siècle.
- 208 HUILIER
à trois porte-burettes ajourés de palmettes et de quadrillages. Ep. Régence.
- 209 PLAT gravé,
à contours en accolades. Le bord présente des branchages; au médaillon un cartouche encadré de guirlandes. Ep. Louis XIV. (restauration)
- 210 PRESENTOIR rond
sur quatre pieds. Bord festonné à agrafes. Malines, 18e siècle.
- 211 FONTAINE DE TABLE
piriforme à robinet en laiton; trois pieds galbés. Couvercle en dôme. Anse à appui-pouce. Hollande, 2de moitié du 18e siècle.
- 212 FONTAINE DE TABLE
piriforme à six pans; trois pieds galbés; couvercle en dôme; anse en bois. Vers 1750. Pl. 18.
- 213 HUILIER
à trois porte-burettes ajourés à décor de treillages surmontés d'amours musiciens. Ep. Louis XV.

CHOCOLADEKAN

met getorste, peervormige buik en gewelfd deksel met topje. Duitsland (?), einde van de 18de eeuw.

CILINDRISCHE KAN

op achtkantige voet; parelranden; kantige schenkgeul; rechthoekig oor; deksel met krulvormige klauw. Frankrijk, Empire-tijdperk.

Pl. 18.

OLIE- EN AZIJNSTEL

met twee korfjes gevormd door bloeiende takken; harpvormige greep. Paar oorspronkelijke glazen stopflesjes. Louis XV-tijdperk.

Pl. 18.

DOOPSHOTEL:

gegraveerd plat met ruiter. Op de brede boord het opschrift: «Maria Francisca Van Hyfte Meter van Petrus Van Hyfte geboren den 12 Fevruarij 1831». Gent, 1ste helft van de 19de eeuw.

Pl. 20.

CHOCOLADEKANNETJE

met hemisferische buik en vernauwde hals, gescheiden door een meanderornament; voet met parelijst. Hoge uitgebogen snep. Geprofileerd deksel. Hoogoplopend oor. Louis XVI-tijdperk.

Pl. 18.

WANDFONTEINTJE:

Samengedrukt sferische buik met hoog oplopende hals en deksel. Uitgebogen tuit met vlakken; koperen kraantje met dol-fijnkop als aanzet. Elzas, 2de helft van de 18de eeuw.

KOFFIEKAN

met halfsferische buik op uitgebogen voet. Meander- en parelversiering. Geprofileerd deksel met vaasvormige knop. Louis XVI-tijdperk.

Pl. 18.

CHOCOLADEKANNETJE

met sferische en gelobde buik. Hoog geprofileerd deksel. Frankrijk, Régence-tijdperk.

Pl. 18.

PEERVORMIGE KAN

met geprofileerd deksel en schelpvormige klauw. Brussel, 2de helft van de 18de eeuw.

PAAR KANDELAARS:

kolomvormige stam op vierkante uitgediepte voet met parels en kepers omzoomd. Louis XVI-tijdperk.

Pl. 18.

214 CHOCOLATIERE

piriforme à côtes torsées. Couvercle à bouton. Allemagne (?), fin du 18e siècle.

215 VERSEUSE cylindrique

à base octogonale; haut couvercle à gorge et poucier en volute. Bec à pans. Décor de perles. France, ép. Empire.

Pl. 18.

216 HUILIER

à deux porte-burettes constitués par des branchages fleuris; anse latérale. Paire de burettes d'origine, en verre. Ep. Louis XV.

Pl. 18.

217 PLAT DE BAPTEME

à médaillon gravé d'un cavalier; sur le bord une inscription et la date 1831. Gand, 1re moitié du 19e siècle.

Pl. 20.

218 PETITE CHOCOLATIERE

à panse hémisphérique séparée du col par une ceinture de grecques; base perlée. Couvercle mouluré à bouton. Bec incurvé. Anse surélevée. Ep. Louis XVI.

Pl. 18.

219 FONTAINE MURALE

sphéroïdale à haut col évasé: couvercle mouluré; robinet en laiton, fixé dans un goulot recourbé se terminant en tête de dauphin. Alsace, 2de moitié du 18e siècle.

220 CAFETIERE

à corps hémisphérique sur pied incurvé; décor d'une frise à grecques et de rangées de perles. Couvercle mouluré à bouton en vase. Ep. Louis XV.

Pl. 18.

221 PETITE CHOCOLATIERE

à panse sphérique et côtelée. Bec courbe. Couvercle à gradins. France, ép. Régence.

Pl. 18.

222 PICHET piriforme

à couvercle mouluré et poucier en forme de coquille. Bruxelles, 2de moitié du 18e siècle.

223 PAIRE DE FLAMBEAUX:

fûts en forme de colonnes sur bases carrées profilées en gouttière à rebords ornés de perles et de chevrons. Ep. Louis XVI.

Pl. 18.

KONISCHE CIDERKAN

met konische buik en cilindrische hals; ingebogen voetrand met biesjes. Vlak deksel met eikelvormige klauw. Normandië, einde van de 18de eeuw.

PEERVORMIGE KAN

met hoge licht verbrede kraag; geknikte voet. Brabant, einde van de 17de eeuw. Pl. 19.

KONISCHE KAN

met geprofileerd deksel en gebogen klauw; vlakke bodem. Frankrijk, 18de eeuw. Pl. 19.

DRIEKRAANTJESKAN

in peervorm, rustend op drie gebogen poten. Twee handvatten. Gewelfd deksel. Nederland, 2de helft van de 18de eeuw.

PAAR RONDE**PRESENTEERBLADEN:**

smalle boord met schuine knorrenornament. Antwerpen, 2de helft van de 18de eeuw.

PAAR PRESENTEERBLADEN

met geschulpte profielrand. Circa 1750.

VIERKANT PRESENTEERBLAD

met in accolade uitgesneden hoeken; geprofileerde rand met akantaanzetten; vier steuntjes. Louis XIV-tijdperk.

PEERVORMIGE KAN

met hoge hals, op standring. Het deksel, met gebogen klauw, past in een hoge kraag. Frankrijk, 2de helft van de 18de eeuw. Pl. 19.

CIDERKAN

met konische buik en cilindrische hals. Vlak deksel met eikelvormige klauw. Normandië, einde van de 18de eeuw.

PAAR DIEPE SCHOTELS:

omgeslagen boord met geschulpte filetrand. Louis XV-tijdperk.

PEERVORMIGE KAN

op standring. Licht gewelfd deksel met gebogen klauw. Graafschap Vlaanderen, 2de helft van de 18de eeuw. Pl. 19.

ZESKANTIGE KAN

van het type «Eckenkanne». Schuine tuit. Schroefdeksel met opstaande brede ring. Inscriptie «Habe 1794». Zurich, einde van de 18de eeuw. Merk van de tingieter: Hans-Conrad Bosshart. Pl. 19.

224 PICHET à cidre

à panse conique et large col cylindrique; pied s'évasant vers le bas. Couvercle plat et poucier à glands. Normandie, fin du 18e siècle.

225 PICHET piriforme

à large vol; base angulaire. Brabant, fin du 17e siècle. Pl. 19.

226 PICHET conique

à couvercle mouluré et poucier recourbé; fond plat. France, 18e siècle. Pl. 19.

227 FONTAINE DE TABLE

piriforme à trois robinets de laiton. Trois pieds galbés. Deux anses latérales. Couvercle en dôme. Hollande, 2de moitié du 18e siècle.

228 PAIRE DE PRESENTOIRS:

bords étroits à godrons obliques. Anvers, 2de moitié du 18e siècle.

229 PAIRE DE PRESENTOIRS

à bord chantourné. Vers 1750.

230 PESENTOIR carré

à coins incurvés; bord à filet orné d'agrafes d'acanthé; quatre petits pieds découpés. Ep. Louis XIV.

231 PICHET piriforme

à haut col; pied profilé en gorge; haut rebord dans lequel s'adapte le couvercle à poucier recourbé. France, 2de moitié du 18e siècle. Pl. 19.

232 PICHET à cidre

à panse conique et col cylindrique. Couvercle plat et poucier à glands. Normandie, fin du 18e siècle.

233 PAIRE DE PLATS

à rebords chantournés et recourbés vers le bas. Ep. Louis XV.

234 PICHET piriforme:

couvercle à poucier recourbé. Flandres, 2de moitié du 18e siècle. Pl. 19.

235 BROC hexagonal

sur base moulurée. Goulot tubulaire oblique à pans. Couvercle vissant surmonté d'un large anneau vertical. Zurich, fin du 18e siècle. Pl. 19.

GILDEKAN

van het «Schnabelstutzenkanne»-type. Konische buik op breed gewelfde voet. Hoekige snep. Gewelfd deksel met vruchtvormige knop en omgebogen klauw. Elzas, 2de helft van de 18de eeuw. Pl. 19.

Metaal

KRUIS

van geëmailleerd geelkoper met reliëfdekor. Rusland, 19de eeuw.

DRIEKRAANTJESKAN

met hoge konische hals; drie kraantjes en twee oren. Begin van de 19de eeuw.

TAFELSTUK

met verguld bronzen montuur. Napoleon III-tijdperk.

VIJZEL

van gepatineerd brons, met reliëfdekor van maskers en balusters. Spanje, einde van de 18de eeuw.

SCHIJFKANDELAAR

van brons. Begin van de 17de eeuw.

PAAR KANDELAARS

van gepatineerd en verbronsd metaal. Charles X-tijdperk.

BRONZEN VIJZEL

met reliëfdekor van een buste en leliën. Frankrijk, 17de eeuw. Pl. 21.

TWEE SCHIJFKANDELAARS

van brons. Vlaams werk, circa 1600. (een herstelling) Pl. 21.

OFFERANDESCHOTEL

van gedreven geelkoper: in het plat Adam en Eva in het paradijs; omlijsting met epigrafische banden. Neurenberg, begin van de 16de eeuw. Pl. 21.

BRONZEN VIJZEL:

fries versierd met medaillons en grotesken; op de kraag een opschrift «Frans Claes ghoot my voor Matys Boeckel en Yken syn huysvrou 1610». Herentals, begin van de 17de eeuw. Pl. 21.

236 BROC de corporation.

Forme conique sur base profilée en doucine; ceinture filetée. Bec prismatique. Couvercle surhaussé à bouton en forme de fruit. Anse recourbée. Alsace, 2de moitié du 18e siècle. Pl. 19.

Métaux

237 CROIX

en laiton émaillé à décor en relief. Art russe du 19e siècle.

238 SAMOVAR sphérique

à haut col conique en laiton; trois robinets et deux anses. Début du 19e siècle.

239 SURTOUT DE TABLE

à monture en bronze doré. Epoque Napoléon III.

240 MORTIER

en bronze patiné, à décor de masques et de balustres en relief. Espagne, fin du 18e siècle.

241 FLAMBEAU A DISQUE

en bronze. Début du 17e siècle.

242 PAIRE DE CHANDELIERS

en métal patiné et bronzé. Ep. Charles X.

243 MORTIER

en bronze à décor en relief d'un buste et de fleurs de lis. France, 17e siècle. Pl. 21.

244 DEUX FLAMBEAUX A DISQUE

en bronze. Travail flamand, vers 1600. (une petite restauration) Pl. 21.

245 PLAT D'OFFRANDES

en laiton repoussé; au médaillon Adam et Eve dans le paradis; encadrement à bandes épigraphiques. Nuremberg, début du 16e siècle. Pl. 21.

246 MORTIER

en bronze: frise médiane à médaillons et grotesques; sur le col une légende. Herentals, début du 17e siècle. Pl. 21.

FLAMBEEUWSCHILD

met beschilderd ovaal medaillon: O.L. Vrouw en het Kindje Jezus; gedreven en verzilverd geelkoperen omlijsting. Antwerpen, circa 1700.

OVAAL HANGERTJE

met aan beide zijden een miniatuur: de gegeselde Christus en O.L. Vrouw met het Kindje. Zilveren omlijsting. Vlaams werk van de 17de eeuw.

PAAR EIVORMIGE AMPULLEN

op presenteerblad van gedreven, verguld en geciseleerd zilver met de kentekens van de Eucharistie. Frankrijk, Louis-Philippe. Zilvermeden Martin en Lebas. 440 gr.

ZILVEREN KELK

vergulde schaal gevat in een opengewerkte en geciseleerde schaal versierd met de kentekens van de Eucharistie; schacht met eivormige knop; ronde gegraveerde voet. Parijs, Empire-tijdperk. 500 gr.

TWEE MADONNABEELDJES

van gesneden ivoor. Portugees Indië, 18de eeuw.

Hout**NOTELAREN TAFELKLOK.**

Victoria-tijdperk.

VIJF ENGELKOPJES

van gesneden en verguld hout. 18de eeuw.

MINIATUURTOILETMEUBEL

met lade en cilinder van mahoniehout. 1ste helft van de 19de eeuw.

Tin**ZUIGBEKER**

met sferische buik en cilindrische hals; schroefdeksel. 1ste helft van de 19de eeuw.

LEPELDRAGER

in hartvorm met profielrandje; met schelpmotief bekroond. Elzas, 1ste helft van de 19de eeuw.

HALFSFERISCHE SUIKERPOT

op vierkant voetje; dekor van eikenbladeren. Empire-tijdperk.

409 APPLIQUE

à médaillon ovale peint: la Vierge à l'Enfant; cadre en laiton repoussé et argenté. Anvers, vers 1700.

410 PETITE BRELOQUE ovale

à double face à deux miniatures: le Christ flagellé et la Vierge à l'Enfant. Encadrement en argent. Travail flamand du 17e siècle.

411 PAIRE DE BURETTES

ovoïdes sur plateau en argent repoussé, doré et ciselé des attributs de l'Eucharistie. France, époque Louis-Philippe. Orfèvres Martin et Lebas. 440 grs.

412 CALICE

en argent; coupe dorée sertie dans une fausse coupe repercée et ciselée aux attributs de l'Eucharistie; tige à nœud ovoïde gravé; pied rond gravé. Paris, ép. Empire. 500 grs.

413 DEUX STATUETTES

de la Vierge en ivoire sculpté. Indes portugaises. 18e siècle.

Bois**414 PENDULE DE TABLE**

en noyer. Ep. Victoria.

415 QUATRE TETES D'ANGES

en bois sculpté et doré. 18e siècle.

416 TOILETTE miniature

à tambour et un tiroir, en acajou. 1re moitié du 19e siècle.

Etain**417 BIBERON**

de forme sphérique à haut col cylindrique. Couvercle vissant. 1re moitié du 19e siècle.

418 PORTE-CUILLERS

en forme de cœur; rebord mouluré. Alsace, 1re moitié du 19e siècle.

419 SUCRIER

hémisphérique sur piédouche; décor de feuilles de chêne. Ep. Empire.

- TAFELKOMFOORTJE**
met halfsferisch bakje rustend op drie pootjes met aanzetmotief; rechte houten steel. Begin van de 19de eeuw.
- ROND PRESENTEERBLAD**
met effen, licht omgebogen boord. Brussel, einde van de 18de eeuw.
- OLIELAMPJE**
in kuipvorm, met lange gebogen tuit; konisch deksel. Einde van de 18de eeuw.
- GODSLAMPJE**
met drie armen, in een gekroonde arendskop eindigend. Begin van de 19de eeuw.
- SPERISCH KANNETJE**
met brede uitgebogen hals. Eerste helft van de 19de eeuw.
- SCHEERBEKKEN.**
1ste helft van de 19de eeuw.
- OLIELAMPJE**
met rechte tuit. cilindrische stam op brede voet. Einde van de 18de eeuw.
- ACHTHOEKIG ZOUTVAT**
met geschulpte rand; oplopende voet. 2de helft van de 18de eeuw.
- PAAR RONDE PRESENTEERBLADEN;**
kleine omgebogen rand met schuine knorren. Einde van de 18de eeuw.
- GELIJKSOORTIG PRESENTEERBLAD.**
Rijssel, 1ste helft van de 19de eeuw.
- KANNETJE**
met sferische buik en hoog geprofileerde hals. 1ste helft van de 19de eeuw.
- SCHOTEL**
met profielrand en jaartal 1789. Mechelen, einde van de 18de eeuw.
- ROND PRESENTEERBLAD;**
rand met schuine knorren. Circa 1800.
- OVALE SCHOTEL**
met geschulpte filetrand. Circa 1850.
- OVALE SCHOTEL**
met geschulpte filetrand. 1ste helft van de 19de eeuw.
- KRUISLIEVEHEER**
op houten kruis, met tin belegd; op de sokkel: de nood Gods. 1ste helft van de 19de eeuw.
- 420 RECHAUD**
hémisphérique à trois pieds attachés de palmettes; manche droit en bois. Début du 19e siècle.
- 421 PRESENTOIR rond**
à bord uni légèrement relevé. Bruxelles, fin du 18e siècle.
- 422 LAMPE A HUILE**
hémisphérique à long porte-mèche recourbé; couvercle conique. Fin du 18e siècle.
- 423 PETITE LAMPE**
de sanctuaire à trois branches en col d'aigle couronné. Début du 19e siècle.
- 424 PETITE VERSEUSE**
ventrue à large col. 1re moitié du 19e siècle.
- 425 PLAT A BARBE.**
1re moitié du 19e siècle.
- 426 LAMPE A HUILE**
à bec droit. Tige cylindrique sur large pied rond. Fin du 18e siècle.
- 427 SALIERE octogonale**
à bord chantourné; sur piédouche. 2de moitié du 18e siècle.
- 428 PAIRE DE PRESENTOIRS**
ronds; bords étroits relevés à décor de petits godrons obliques. Fin du 18e siècle.
- PRESENTOIR similaire.**
Lille, 1re moitié du 19e siècle.
- 429 CANETTE**
sphérique à haut col cylindrique. 1re moitié du 19e siècle.
- 430 PLAT;**
le bord à filet porte le millésime 1789. Malines, fin du 18e siècle.
- 431 PRESENTOIR rond;**
rebord à petits godrons obliques. Vers 1800.
- 432 PLAT ovale**
à bord chantourné à filets. Vers 1850.
- 433 PLAT ovale**
à bord chantourné à filets. 1re moitié du 19e siècle.
- 434 CHRIST**
sur croix en bois recouverte d'étain; sur le socle la Vierge de pitié. 1re moitié du 19e siècle.

OLIE- EN AZIJNSTEL

twee ajour-bewerkte korfjes; konische middengreep. Mechelen, Empire-tijdperk.

INHOUDSMAATJE

in peervorm, met filets versierd. 18de eeuw. Pl. 18.

MOSTERDPOTJE

in vaasvorm; voet en deksel met knorrenlijsten. Einde van de 18de eeuw.

TWEE ZOUTVAATJES

met geschulpte rand en oplopend voetje. 18de eeuw.

HALVELITER; ;

deksel met rechthoekige klauw. Rijsel, begin van de 19de eeuw.

GETORSTE KANDELAAR

met balustervormige stam op ronde voet. Louis XV-tijdperk.

KANDELAAR

met vierkante voet; getorste balusterstam. 2de helft van de 18de eeuw.

PAAR SCHOTELS

Mechelen, 1ste helft van de 19de eeuw.

SCHOTEL.

Circa 1800.

OLIELAMPJE

op ronde voet; cilindrische stam met greep en halfsferisch bakje; gebogen tuit. 1ste helft van de 19de eeuw.

ACHT LEPELS.

In een beschilderd rekje. Circa 1850.

SCHENKKANNETJE:

peervormige buik met decor van eikenbladeren; tuit met aanzetpalmet. Deksel met eikelknop op geschubde rozet. Empire-tijdperk.

ROND PRESENTEERBLAD:

rand met schuine knorren. Doornik, 2de helft van de 18de eeuw.

KOMMETJE

met twee horizontale opengewerkte oren. 2de helft van de 18de eeuw.

KANNETJE

met tonvormige buik, versierd met biesjes; vlak deksel met urnvormige klauw. Frankrijk, einde van de 18de eeuw.

435 HUILIER

à deux porte-burettes ajourés d'entrelacs. Tige centrale conique. Malines, époque Empire.

436 PETITE MESURE

piriforme à décor de filets. 18e siècle. Pl. 18.

437 MOUTARDIER

en forme de vase. Le piédouche et le couvercle sont ornés de godrons. Fin du 18e siècle.

438 DEUX SALIERES

sur piédouche; bords chantournés. 18e siècle.

439 DEMI-LITRE;

couvercle à poucier rectangulaire. Lille, début du 19e siècle.

440 FLAMBEAU

de forme torsadée; fût-balustre sur pied rond. Ep. Louis XV.

441 FLAMBEAU

à pied carré; fût à balustre torsadé. 2de moitié du 18e siècle.

442 PAIRE DE PLATS

Malines, 1re moitié du 19e siècle.

443 PLAT.

Vers 1800.

444 LAMPE A HUILE

à récipient hémisphérique et bec recourbé; tige cylindrique sur pied rond. 1re moitié du 19e siècle.

445 HUIT CUILLERS

dans une étagère en bois décoré. Vers 1850.

446 VERSEUSE piriforme

à décor de feuilles de chêne. Bec attaché d'une palmette. Couvercle à gland sur terrasse d'imbrications. Ep. Empire.

447 PRESENTOIR rond:

rebord à godrons obliques. Tournai, 2de moitié du 18e siècle.

448 ECUELLE

à deux oreilles plates reperçées. 2de moitié du 18e siècle.

449 CANETTE

en forme de tonnelet et orné de filets. Couvercle à poucier en forme d'urne. France, fin du 18e siècle.

relacs.
poque

RECHTHOEKIG INKTSTEL
met twee bakjes en een lade; vlak deksel;
uitgesneden rugplaat met schelpmotieven.
2de helft van de 18de eeuw.

cle.

KONISCHE KOFFIEKAN
met vlakke bodem en gebogen tuit. Hoog
gewelfd deksel. Houten handvat. Einde
van de 18de eeuw.

et le
in du

Wapens

. 18e

Lille,

RUITERIJKARABIJN
met pistonontsteking; kolf met geelko-
peren belegsels. Stalen bevestigingsban-
den. Gemerkt V.(ictoria) R.(egina) en
«Tower 1857».

ped

OOSTERS GEWEER.
Gebogen kolf, met paarlemoer ingelegd.
Lange loop met verbrede mond; vuur-
steenontsteking. Circa 1850.

. 2de

MAROKKAANSE DOLK.
Houten greep met waaivormige kap. Ge-
graveerde kling. Schede met gedreven en
geciseleerd zilver belegd. 1ste helft van de
19de eeuw.

SOORTGELIJKE DOLK.
2de helft van de 19de eeuw.

cour-
. 1re

GEWEER
met ontsteking. Gewijzigd tot centrale
percussie met grendel. Circa 1870.

Vers

Ethnografie

taché
sur

RECHTSTAANDE BOEDDHA.
Gesneden en verguld houten beeld. Bir-
ma, 18de eeuw.

2de

NOTELAREN KISTJE
ingelegd met paarlemoer. Noord-Afrika,
circa 1850.

moi-

RECHTSTAANDE BOEDDHA.
Gesneden en verguld houten beeld. Bir-
ma, 18de eeuw.

ilets.
rre.

HOOG-RELIEF
van gesneden notelaar: staande Boeddha
en twee dienaren. Indië, 19de eeuw.

450 ENCRIER
rectangulaire à deux compartiments et
une tiroir; dos découpé à décor de ro-
cailles en relief. 2de moitié du 18e siècle.

451 CAFETIERE conique
à fond plat; goulot en col de cygne. Cou-
vercle en dôme. Anse de bois. Fin du
18e siècle.

Armes

452 CARABINE de cavalerie
à piston. Crosse à talon de laiton; garni-
ture en acier. Marquée V.R. sous cou-
ronne et «Tower 1857».

453 FUSIL oriental.
Crosse fortement recourbée à incrusta-
tions de nacre. Canon légèrement évasé
et platine à silex. Vers 1850.

454 POIGNARD marocain.
Poignée en bois à chape en queue de
paon. Lame gravée. Fourreau garni d'ar-
gent repoussé et ciselé. 1re moitié du 19e
siècle.

455 POIGNARD similaire.
2de moitié du 19e siècle.

456 FUSIL
du type à piston transformé en système
à percussion centrale à verrou. Vers 1870.

Ethnographie

457 BOUDDHA debout.
Statuette en bois sculpté et doré. Birma-
nie, 18e siècle.

458 COFFRET
en noyer incrusté de nacre. Afrique du
Nord, vers 1850.

459 BOUDDHA debout.
Statuette en bois sculpté et doré. Birma-
nie, 18e siècle.

460 HAUT-RELIEF
en noyer sculpté: Bouddha debout et deux
serviteurs. Indes, 19e siècle.



Nº 221

Nº 223

Nº 212

Nº 223

Nº 220

Nº 218

Nº 215

Nº 216

Nº 436



N° 236

N° 235

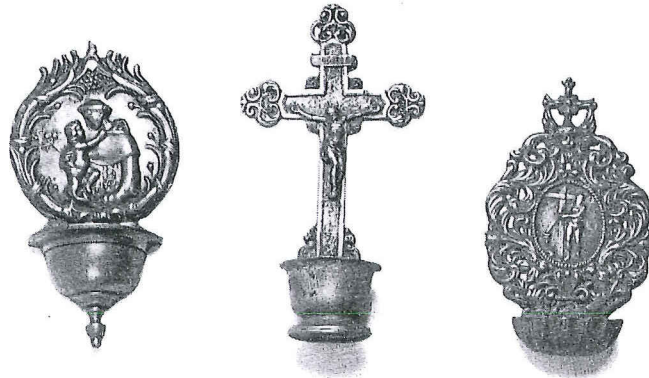
N° 231

N° 225

N° 226

N° 234

N° 389



Nº 309

Nº 306

Nº 308

Nº 310

Nº 217

Nº 307

Nº 311