

BJB

mocht ontvangen, zeg ik U, ook namens mijn kinderen, hartelijk dank.  
Het is voor ons een troost te ondervinden  
hoeveel medelevende vrienden wij hebben.

PIETRE LEGRAND

in rouwbericht ontvangen worden

22

GAZET VAN ANTWERPEN

# Musea toner

## Expo met zeldzame voorwerpen lokt internationale kenners

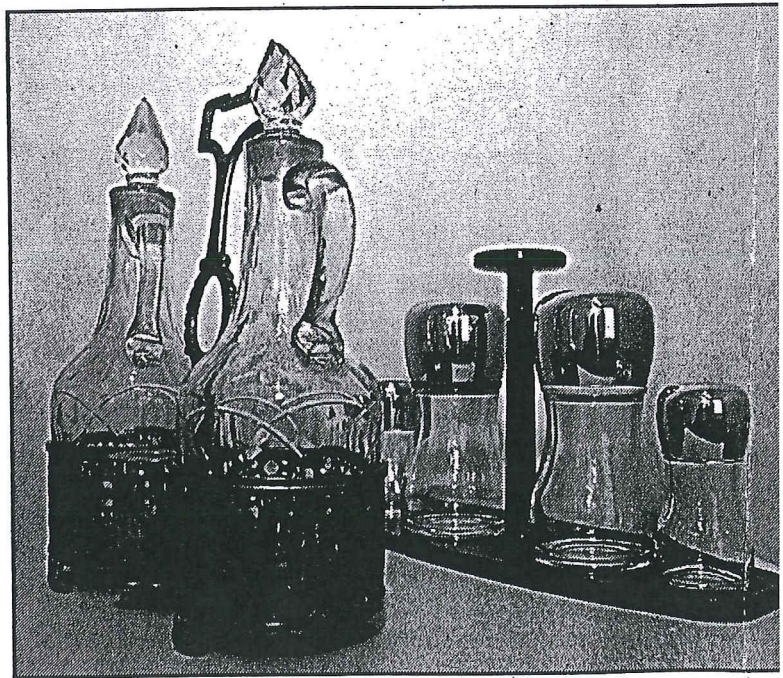
### ◆ Mechelen

Jan Van de Poel

Het is niet al goud dat blinkt. Tot 1 september kan je in een van de drie stedelijke musea van Mechelen langslopen om je in de letterlijke zin van dit gezegde te vergewissen. In samenwerking met tinkenner Tony Dangis werkte de dienst musea de tentoonstelling 'Tin Ten Toon' uit, die uitzonderlijke tinnen stukken van Mechelse origine bevat.

Hoewel het Mechelen van de late middeleeuwen vooral voor zijn klokkengieten en zijn zilveren goudsmeedkunst befaamd was, waren de meesters ook bedreven in het gieten van tin. Tin was weggelegd voor welgestelde burgers die ook op het vlak van huisraad wilden uitblinken. Het fabeltje dat tin het zilver van de armen was, wordt daarmee meteen naar de prullenmand verwezen.

"Wel bleven tinnen voorwerpen maar zelden bewaard. De eigenaars sprongen met de voorwerpen niet altijd even voorzichtig om", weten Frank Huygens van de stedelijke musea en Mechelaar Tony Dangis, voorzitter van de Vlaamse tinvereniging. Dankzij zijn medewerking slaag-



Tony Dangis staat bij een voor Mechelen unieke tinnen doopschotel. Dit is bij de betere klassen.

de de stad erin om over de drie stedelijke musea heen een tentoonstelling uit te bouwen die tin in al zijn facetten toont. Als tinkenners vanuit de hele wereld volgende week al voor deze expo naar de Dijlestad afzakken, mag de Mechelaar zeker niet achterblijven.

Hof van Busleyden

De presentatie in museum Hof

Van Busleyden vormt de basis van de tentoonstelling. Naargelang hun oorspronkelijke functie staan voorwerpen zoals schotels en kannen gegroepeerd in thematische kamers, zoals het salotaf of de eetplaats. Een kamer met duidelijke verwijzingen naar Sint-Elooi, patroonheilige van de metaalbewerker, roept de sfeer van de oude stadsgilde weer op. Met kunstige realisati-

M

Zaterdag 18, zondag 19  
mei 2002

# Mechels tin

## Politie Smart ◆ Mechelen

De lokale politie van Mechelen heeft een Smart-wagentje. De agenten drukken te vormen van de camera met het oog op de geplande...

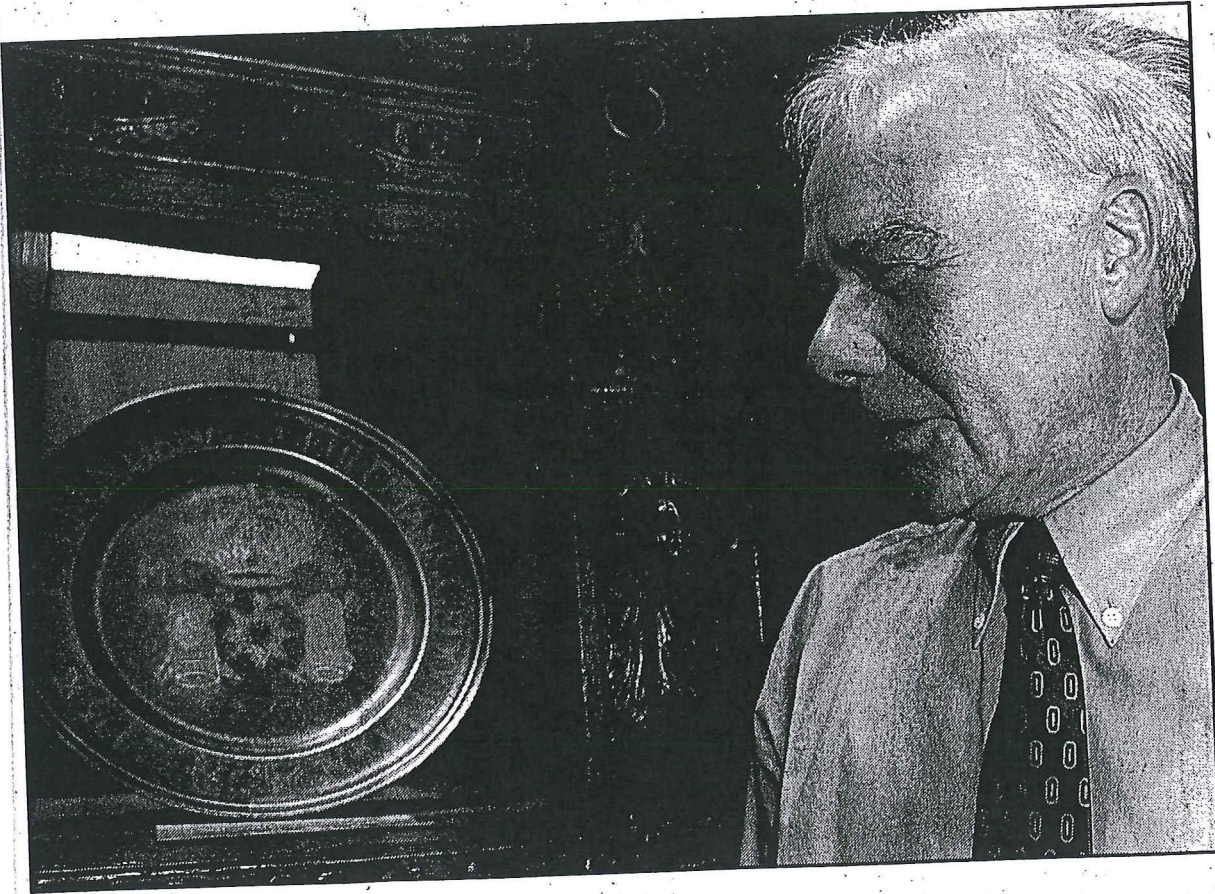
"In de begroting voor 2002 wordt gemaakt voor de uitbreiding van de politie van Mechelen met de aankoop van een Smart als testwagentje. De plaatsingen te doen en te bevestigen, heeft het personeel te dig. Een stadswagentje maar ook wat het verbod. Naast de aankoop van een Smart-wagentje voor een jaar ook nog een nieuw wagentje te bruik nemen. Zonechef van Mechelen heeft een geleaste dienstwagentje...

## Dief verkoopt

**REGIO** - Een winkel in Antwerpen verkoopt vijftig jaar oude boormachine van teljine-Waver. De dief heeft de machine te financieren. De dief heeft de machine te derving en vervolgens te dichte is Joeri J.

## Band ontploft

**AARTSELAAR** - De banden van een vrachtwagen van De Lijn, die aan de Aartselestraat in Aartselaar reed, ontplofte zaterdag rond 11.20 uur. De vrachtwagen was niet gewonden, maar de plofving bracht wel schade toe aan het huisgevel. Onder het huisgevel was stukge...



van de topstukken van de expo 'Tin Ten Toon'. (Inzet) Tinnen schenkkannen en huisraad waren vroeger zeer gegeerd (Foto's Patrick Hattori)

krijgt de bezoeker een indruk van de uitstraling dat tin nu nog heeft.

### Schepenhuis

Speciaal voor deze tentoonstelling waren verschillende privé-verzamelaars bereid hun topstukken in de zaal van de Grote Raad in het Schepenhuis samen te brengen. Het merendeel van

de voorwerpen zijn schenkkannen uit de 14e eeuw, die door hun compacte structuur nog in uitstekende staat verkeren.

### Brusselpoort

Van zodra ze stuk of niet meer functioneel waren, moesten tinnen voorwerpen de baan ruimen. De presentatie in het museum Brusselpoort van vooral

oude tinnen lepels die uit de Dijle werden opgevist, is daar het mooiste bewijs van. Mechelse amateur-archeologen die deze vondsten bewaren, stellen hun materiaal graag ter beschikking.

■ Tin Ten Toon loopt telkens van dinsdag tot zondag tussen 10 en 17 uur. De toegang is gratis. Meer info op het nummer 015-29.40.30.

Vrienden en kennissen die bij vergelijken hiernede beleeft uitgenodigd.  
2600 Berchem, Uitbreidingsstraat 390  
F26310 Barmave, La Louve, France

Namens de families Borms-Smet  
Saeys-Loquet.  
DIT BERICHT GELDT ALS ENIGE KENNISGEVING.  
Op 17 mei 2002 van ons is heengegaan.

moratorium. Fr. Marschang,  
met 2002 van 17.15 tot 18 u.