

MET TIN NAAR BED ?

D- 39

Pierre Wullus, Ieper.

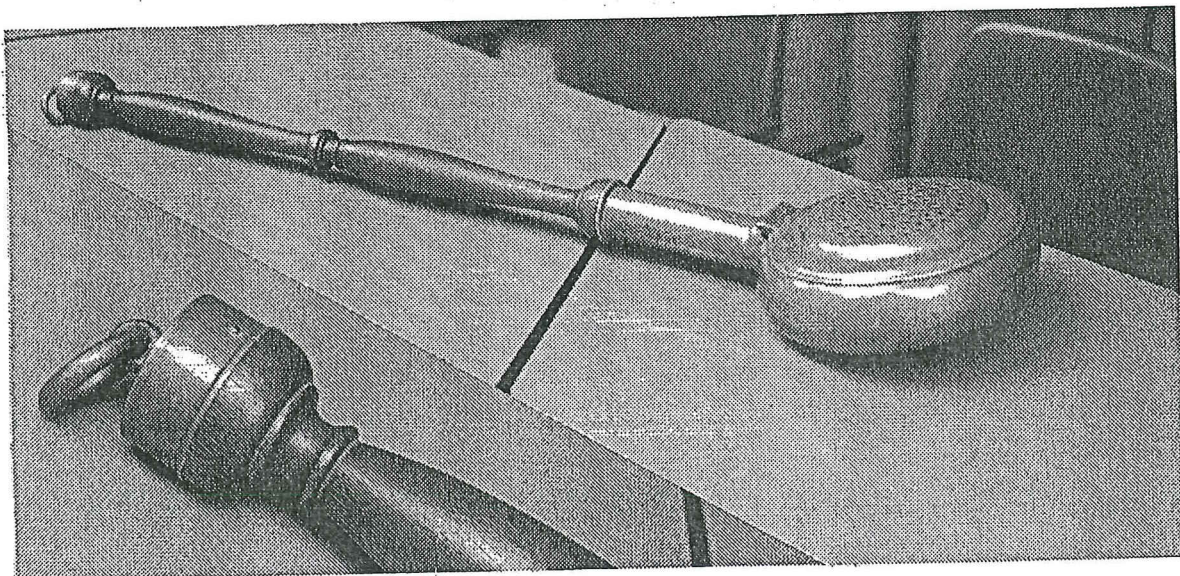
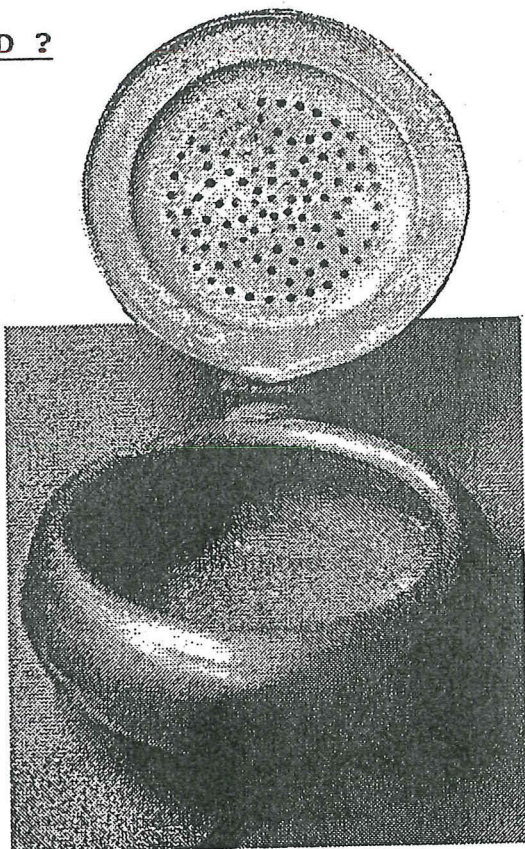
Waarschijnlijk bent u óók, nog nooit in de gelegenheid geweest een tinnen bedpan te zien, laat staan in handen te houden. Zo 'n ding bestaat gewoon niet !

Zo een ding bestaat wél... en er was zelfs een te zien op de laatste vergadering van de V.T.

Op de kwaliteit van het tin viel zeker niets aan te merken. De merktekens waren duidelijk leesbaar en onze specialist Tony Dangis kon ze zelfs

identificeren als zijnde deze van J. Gruytuysen uit Antwerpen, werkzaam in 1894.

Op het eerste zicht dus alles OK, ware het niet dat het inderdaad zo is, dat er nooit echte tinnen bedverwarmers gemaakt zijn. Het smeltpunt van tin is nu eenmaal veel te laag (231,9° C) om langere tijd bestand te zijn tegen de hitte van de gloeiende houtskooltjes waarmee bedpannen plegen gevuld te worden.



Bij nader toezicht blijkt deze bedverwarmer gemaakt te zijn van twee totaal verschillende tinnen voorwerpen, nl. een ondersteek (urineopvangbekken), waarop door middel van een tweekakig scharnier, een plat bord werd bevestigd. Dit bord werd keurig versierd met een gaatjesmotief en in de tuit werd een sierlijk gedraaide houten steel aangebracht. De schroefdop, die normaal de tuit moet afsluiten, werd heel ingenieus verwerkt tot hangring.

En toch mogen wij zo een voorwerp geen fraude noemen. Het gaat hier veeleer om een fantasietje van een ervaren knutse-
laar, die klaarblijkelijk op zijn antieke ondersteek uitgekeken was en er eens iets anders wilde van maken. Dat hij daarvoor twee degelijke 19de-eeuwse stukken tin verknoeide is tenslotte zijn zaak. Maar als rariteit, vond ik het zeker de moeite waard er even te blijven bij stilstaan.