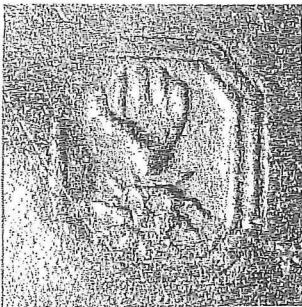


3019

Wie kent deze merktekens ?

De heer J.E. WUSTENHOFF uit Abcoude (NL) stuurt ons twee foto's van een in zijn bezit zijnd Antwerps stapelbekertje. Het voorwerp is opgegraven in Leiden (NL) en dateert uit het midden van de 16de eeuw.

Het bestaat uit een cilindrisch bakje, op halve hoogte versierd met een band met drie geprofileerde ringen, op een geprofileerde voet, die onderaan hol is.



Hoogte: 5,5 cm, Ø rand: 8,5 cm, Ø voet: 7,5 cm.
Inhoud: 200 cc.

Een gelijkaardig exemplaar is afgedrukt in de catalogus "Keur van tin uit de havensteden Amsterdam, Antwerpen en Rotterdam" op pag 153, nr 48.

Merktekens onderaan de bodem:
Antwerps handje, waaronder een onduidelijk ander merkteken (zon ?) in een dubbele achthoek.

De heer WUSTENHOFF vraagt of een van onze leden hem misschien meer inlichtingen over dit merk kan verschaffen. Deze rubriek staat open voor alle reacties hieromtrent.

Voor de heer A. BOSCHMANS uit Blaasveld - Willebroek liep nog geen enkele reactie binnen in verband met de merktekens waarnaar gevraagd in TW nr 19, op pag 36.