

In het najaar van 1969 werd door het Stedelijk Museum te Leuven een tentoonstelling «Erasmus en Leuven» georganiseerd, waarbij o.m. de hieronder afgebeelde tinstempels van de oude universiteit te bezichtigen waren. Dank zij de welwillende medewerking van conservator J. Crab, mochten wij deze belangrijke verzameling fotograferen om ze onze lezers aan te bieden. De notities, naast elke stempel afgedrukt, zijn ontleend aan de catalogus «Kunstambachten, Deel II», uitgegeven door het Stedelijk Museum te Leuven, waarnaar wij tevens verwijzen voor verdere uitleg, zoals bibliografie en catalogusnummers.

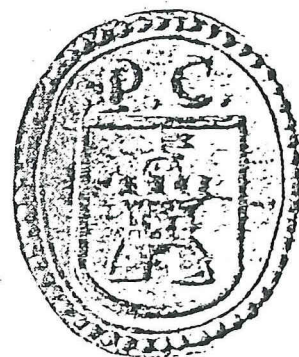
tet.: 19

tinstempels van de oude universiteit

Tinstempel, eigenaarsmerk van de Pedagogie van het Castrum, de Borghtschole. Leuven, XVIIIe eeuw.

IJzer; ovaal; 24 x 20 mm.

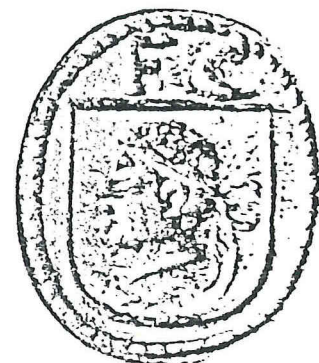
In een dubbele omlijning, waarvan de buitenste gepunt is; een schild waarin een ronde gekanteelde en geopende burcht, bekroond met een bovenwerk in de vorm van een halve bol en een vlag; boven het schild de letters: *P(edagogia). C(astro)*.



Tinstempel, eigenaarsmerk van de Pedagogie van het Castrum, de Borghtschole. Leuven, XVIIIe eeuw.

IJzer; ovaal; 20 x 18 mm.

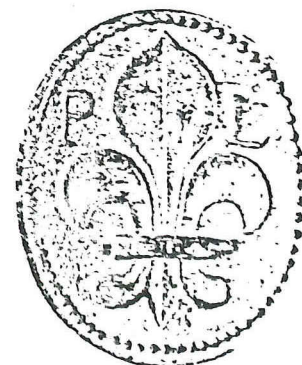
In een gepunte omlijning: een schild waarin een morenkop, bekroond door de letters *F(...). C(astro)*.



Tinstempel, eigenaarsmerk van de Pedagogie de Lelie. Leuven, XVIIIe eeuw.

IJzer; ovaal; 30 x 26 mm.

In een gepunte omlijning een heraldische lelie, geflankeerd door de letters *P(edagogia) L(ilii)*.



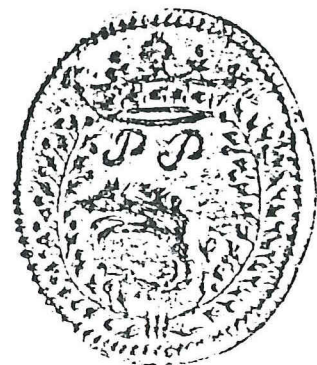
Tinstempel, eigenaarsmerk van de Pedagogie de Lelie. Leuven, XVIIIe eeuw.
IJzer ; ovaal ; 19 x 17 mm.
Kleine uitgave van de vorige tinstempel.



Tinstempel, eigenaarsmerk van de Pedagogie de Valk, de Valkschole.
Leuven, XVIIIe eeuw.
IJzer ; 20 mm diameter.
In een gepunte omlijning ; een valk met opengeslagen vleugels, gehouden
door een hand ; daarrond het opschrift : *PEDAG(ogia) : FALC(onis)*.



Tinstempel, eigenaarsmerk van de Pedagogie van het Verken. Leuven,
XVIIIe eeuw.
IJzer ; ovaal ; 35 x 30 mm.
In een gepunte omlijning : een lopend varken, met daarboven de letters
P(edagogia) P(orci) ; daarrond een krans uitlopend bovenaan in een kroon.



Tinstempel, eigenaarsmerk van het College de Bay. Leuven, XVIIIe eeuw.
IJzer ; ovaal ; 24 x 19 mm.
In een gepunte omlijning ; het wapenschild van de familie de Bay : een
driehoekige landbouwersheg ; van achter het schild ten halve oprijzend
een engel als schildhouder.



Tinstempel eigenaarsmerk van het Driutiuscollege. Leuven, XVIIIe eeuw.
 IJzer ; 15 x 14 mm.
 Schildvormig ; in een omlijning, het wapenschild van de familie Drieux of Driutius : een klimmende leeuw, geklauwd en getongd, over alles heen : een dwarsbalk, waarop drie sterren. In de schildvoet, de letters : *C(ollegium). D(riutii).*



Tinstempel, eigenaarsmerk van het Klein College van de Heilige Geest. Leuven, XVIIIe eeuw.
 IJzer ; ovaal ; 20 x 16 mm.
 In een gepunte omlijning : een wapenschild met een duif met opengespreide vleugels en poten ; omgeven door een lijnversiering ; bekrond door de letters : *P(arvum). C(ollegium).*



Tinstempel, eigenaarsmerk van het Klein College van de Heilige Geest. Leuven, XVIIIe eeuw.
 IJzer ; ovaal ; 21 x 19 mm.
 Variante van het nr. 86 : de duif heeft de kop gewend naar links, een schelpmotief bekrond het wapenschild.



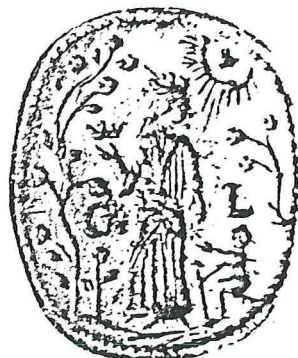
Tinstempel, eigenaarsmerk van het Luiks college, of Seminarie van Luik. Leuven, XVIIe eeuw.
 IJzer ; ovaal ; 24 x 19 mm.
 In een gepunte omlijning : het perron van Luik, geflankeerd door twee bisschopsfiguren, rechts, de H. Lambertus met de stad en links, de H. Hubertus met een sleutel ; daarboven het opschrift : *SEM(inarium). LEOD(iense). LOVA(nii).*



Tinstempel, eigenaarsmerk van het college van Luxemburg. Leuven, XVIIIe eeuw.

IJzer ; ovaal ; 21 x 18 mm.

In een gepunte omlijning : een rechtstaande, gekroonde Elisabeth van Hongarije, die een boek en kronen houdt in de rechterhand, aan haar voeten een knielende bedelaar met staf ; geflankeerd door de letters : *C(ollegium) L(uxemburgense)*, en struiken ; boven haar links een zon met stralenbundels.



Tinstempel, eigenaarsmerk van het college Malderi. Leuven, XVIIIe eeuw.

IJzer ; ovaal ; 29 x 23 mm.

In een dubbele omlijning, dik en dun gepunt : een wapenschild, een linker schuin balk, vergezeld boven van twee sterren en onder van drie sterren ; helm ; een ster als helmteken ; dekkleden ; bovenaan rechts en links van het helmteken, de letters : *C(ollegium). M(alderi)*.



Tinstempel, eigenaarsmerk van Sint-Anna college. Leuven, XVIIIe eeuw.

IJzer ; ovaal ; 22 x 20 mm.

In een gepunte omlijning : de Heilige Anna met een boek in de rechterhand, die de H. Maagd, als kind voorgesteld, laat lezen ; van terzijde gezien ; daarrond het opschrift : *COLLE(gium). S(anctae). ANNAE*.



Tinstempel, onbekend, misschien van het college van Sint-Michiel te Leuven. Leuven, XVIIIe eeuw.

IJzer ; ovaal ; 25 x 22 mm.

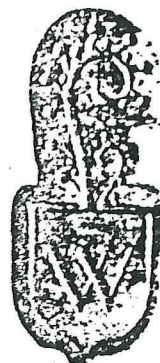
In een gepunte omlijning : een rococo-schild, gevierendeeld, I en IV : een plant ; II : een klimmende leeuw ; III : een eend ; bekroond door een Sint-Michiel, de draak doorstekend.



Tinstempel, eigenaarsmerk van het college van Sint-Willibrordus. Leuven, XVIIIe eeuw.

IJzer ; 21 x 9 mm.

Een wapenschild, met letter *W*(illibrordus), gekroond met een gestyleerde abtsstaf.



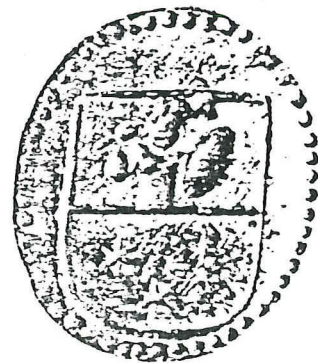
Tinstempel, eigenaarsmerk van het Standonck college. Leuven, XVIIIe eeuw. IJzer ; ovaal ; 30 x 25 mm.

In een dubbele gepunte omlijning : de kruisdragende Kristus ; daarrond het opschrift : *DOMUS PAUPERA. STANDONCK. LOVANI(ensis)* ; onderaan een bebladerde tak.



Tinstempel, eigenaarsmerk van het Van Dale college. Leuven, XVIIIe eeuw. IJzer ; ovaal ; 22 x 20 mm.

In een gepunte omlijning, het wapenschild van de familie Van Dale : doorsneden, van boven ten halve oprijzend een wildeman met schild en lans, van onder beladen met drie sterren, geplaatst 2 en 1.



Tinstempel, eigenaarsmerk van het Viglius college, of Tarweschoofcollege. Leuven, XVIIIe eeuw.

IJzer ; ovaal ; 29 x 16 mm.

In een dubbele gepunte omlijning : een ovalen schild ; in azuur een tarweschoof van natuurlijke kleur, bekroond door een langs beide zijden afhangerende krans, steunend op een lijnmotief met de letters : *C*(ollegium). *V*(iglii).

