

STAD DENDERMONDE
OUDHEIDKUNDIG MUSEUM
VLEESHUIS



D-22d

Grote Markt 32
B - 9330 Dendermonde

ref.82.OM.89
6 bijlagen

12-5-1982

Dhr. Marc Mees
Koning Albertstraat 12
2500 LIER

Geachte heer,

Hierbij ingesloten vindt U de vrij duidelijke fotokopies van de foto's (neg. bij A. Van den Kerkhove, Bijlokemuseum, Gent) van de afdrukken van de stempels van de Dendermondse tingieters Collier (inv.599-607).

De voorbeelden van dergelijke merken, die U eventueel reeds mocht teruggevonden hebben, interesseren me uiteraard voor het geplande artikel. Indien U reeds over goede foto's van deze voorwerpen/merken mocht beschikken, dan ben ik steeds bereid hiervan (tegen betaling) afdrukken te bestellen.

Indien U me eveneens afbeeldingen overhandigt van het door U gezochte tin, dan wil ik U steeds melden waar U dergelijk tin in de omgeving van Dendermonde kunt terugvinden. Ook Uw publicaties in dit verband zijn natuurlijk van harte welkom en worden U vergoed.

Met de meeste hoogachting,

Dr. A. Stroobants
conservator-archivaris

Spandarmant in der Kirche
St. Andreaskirche - Dendermonde



inv. 601

Archediarchiepiscopus

Aachen

Dendermonde

(inv nrs 599 tot 607)

Spandarmant in der Kirche
St. Andreaskirche - Dendermonde

inv.
607



Archediarchiepiscopus

Aachen

Dendermonde

(inv nrs 599 tot 607)

5/3
4/4

1-2 Eupendans-
muntten - tin
'18de eeuw
1. Scherhaan-
Bilde
Remonde

3. Eupeluch
- tin van
soms
Collier

1715-1749
enkelemaal

Staedtmunt
tin uit het
telier van de 17e
familie Collier
18de eeuw
enkelemaal

inv.
603

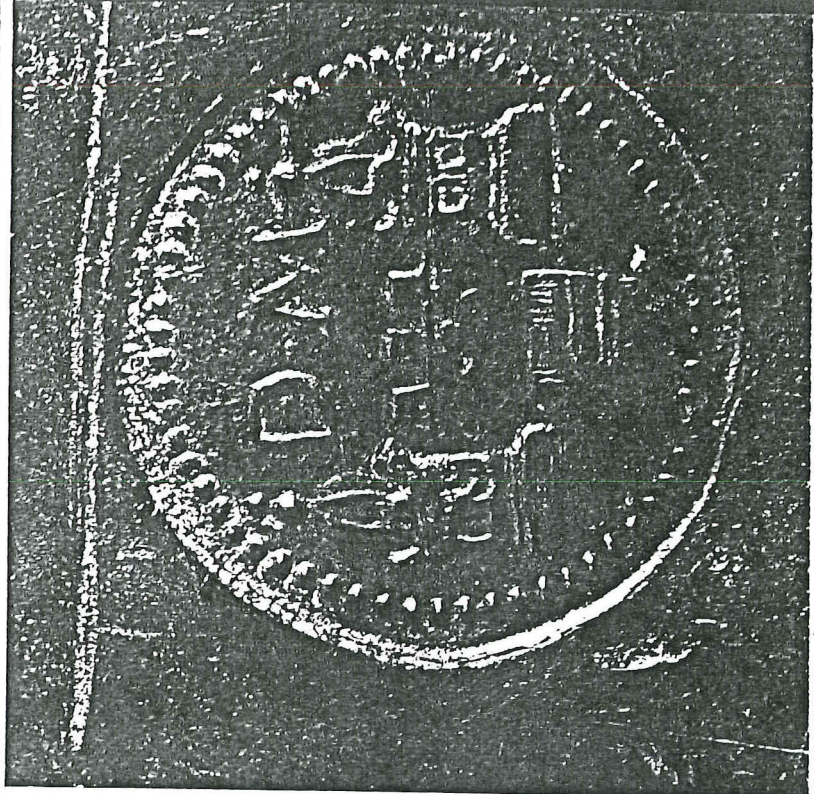
605



inv. 599



inv. 608



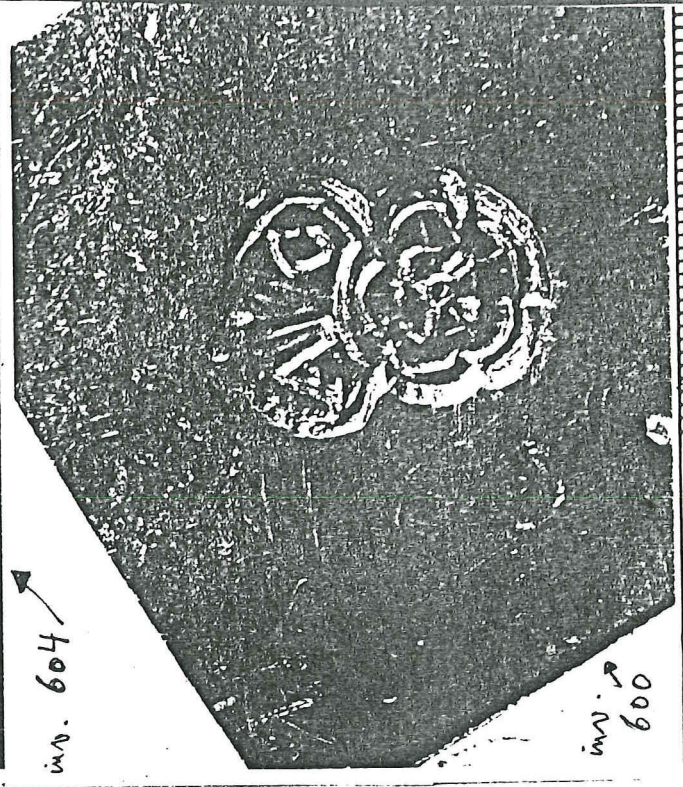
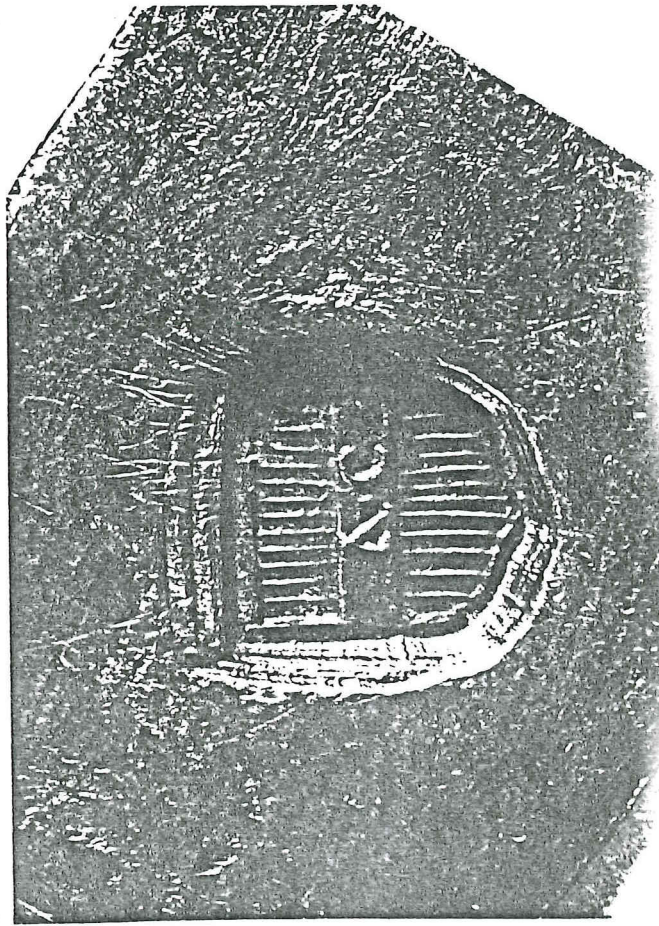
$\frac{-1/3}{2/4}$

606

1. groot rooswiel AC
 2. Stadsweel Dendermonde AC
 Engelm. AC
 Klein Bloekwiel rooswiel AC

Dendermonde
 Liggeren
 (1745-1777)

inv.
 602



inv. 604

inv. 600

Cat. Heijens

vende band de inscriptie ALVERINGHEM.

Tinmerken : zeer onduidelijk roosmerk, met in de kroon de letters FR(?); onleesbaar ovaalmerk.

Tin D 31,7.
Inv. 76.766.XII.

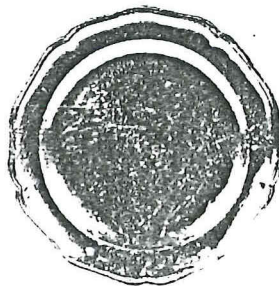
H 233 Schotel

Meester IB, 18e eeuw

Rond ondiep plat en licht oplopende bord met golvende, geprofileerde rand.

Tinmerk : roosmerk waarin de letters IB.

Tin D 26,5.
Inv. 76.720.XII.



H 234 Schotel

18e eeuw

Rond ondiep plat en oplopende bord met golvende, geprofileerde rand.

Eigendomsmerk : twee ingegrifte initialen M en G aan weerszijden van roosmerk.

Tinmerk : bijna uitgewist roosmerk.

Tin D 26,3.
Inv. 76.723.XII.



H 235 Schotel

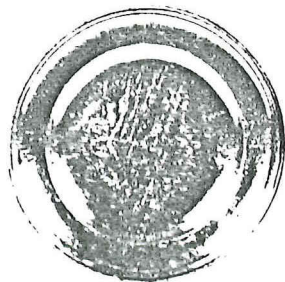
Meester ADB, 18e eeuw

Ondiep plat, oplopende bord met geprofileerde rand.

Tinmerk : roosmerk (schild met roos omgeven door twee gekruiste takken en kroon, waarin de letters ADB); engelmerk (ovaal met engel en zwaard, in band bovenaan de inscriptie ENGELS BLOCK(TIN) en onderaan uitgewiste letters); stadsmerk (ovaal met parelrand waarin bevlagde burcht en onderaan de letters ADB); drie afzonderlijk ingestempelde lettermerken I, V, K.

Tin D 29,8.
Inv. 76.617.XII.

= Alexius Derboven 1751 - 1811



H 236 Schotel

Engeland (?), Daniël Collier, 18e eeuw

Half ondiep plat met brede, oplopende boord en geprofileerde rand.

Tinmerken: stadsmerk (wapenschild te midden van een schijnarchitektonisch ensemble met bovenaan de letters DM); engelmmerk (cirkel waarin engel met zwaard en de inskriptie DANIEL F COLLIER); roosmerk met in de band onder de kroon de letters DC.

Tin D 30.
Inv. 76.684.XII.



Daniel Franciscus Collier

1692? - 1759?



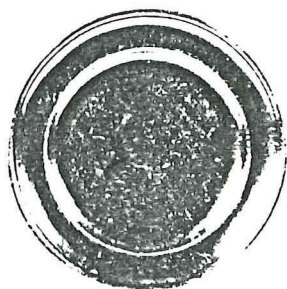
H 237 Drie borden

Engeland (?), Daniël Collier, 18e eeuw

Ondiep plat, licht oplopende boord met versterkte rand.

Tinmerken: stadsmerk (wapenschild en architektonisch ensemble met de letters DM); engelmmerk (ovaalmerk met engel en bovenaan de omlopende inskriptie DANIEL F COLLIER); roosmerk met kroon en in de boord de letters DC.

Tin D 22,5.
Inv. 76.698.XII, 76.699.XII, 76.705.XII.



H 238 Bord

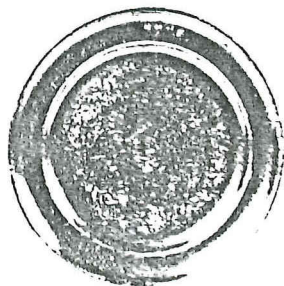
Meester ILDH., 19e eeuw

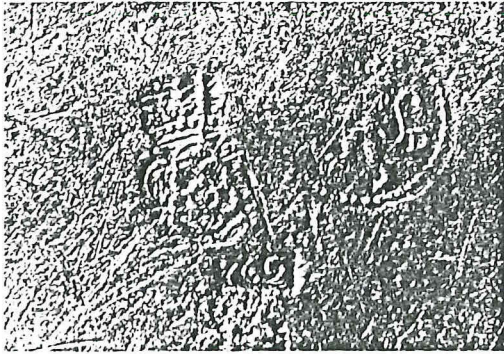
Ondiep plat, licht oplopende boord met versterkte rand.

Eigendomsmerk: in de boord de ingestempelde letters ATTS.

Tinmerken: stadsmerk (schild waarin zwaard, geflankeerd door tweekoppige arend en klimmende leeuw met bovenaan de letters ILDH); roosmerk met bovenaan de letters ILD(H).

Tin D 24,3.
Inv. 76.33.XII.



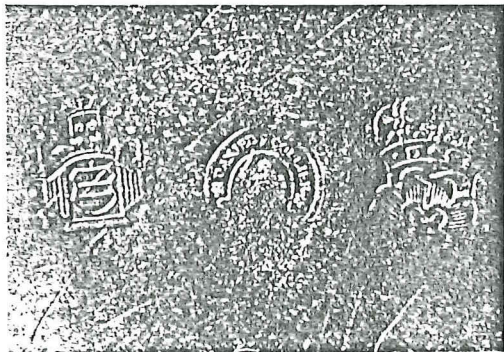


Onbekend meester 1762 H 231



Rosmerck - Engelmerk - Stadmerk ADB
Alexius Derboven
Dendermonde 1751-1811

Onbekend meester ADB H 235



Stadmerk - Engelmerk - Rosmerck DC
Daniel Franciscus Collier
Dendermonde 1692? - 1753?

Onbekend D. Collier H 237



Onbekend meester ILDH H 238

Aalst