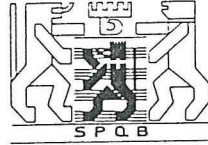

JAARBOEK 1982



D-17

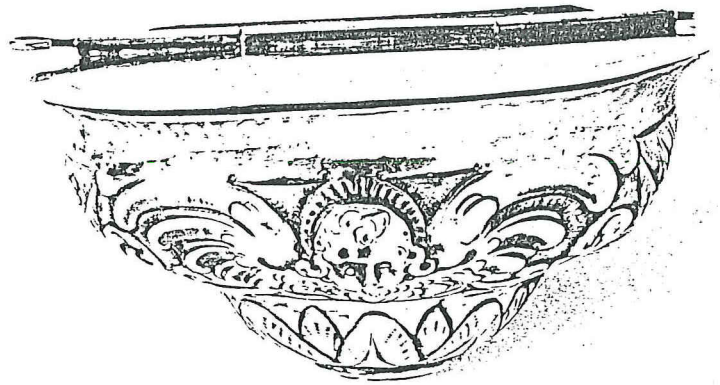
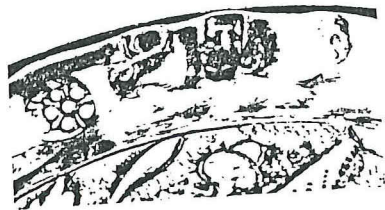
STAD BRUGGE

STEDELIJKE MUSEA

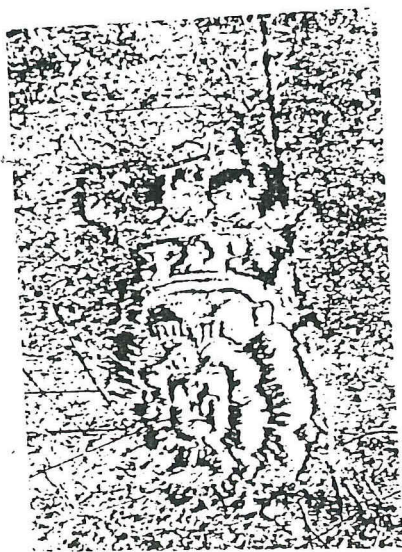
Brugge 1983

T 85/38

A. Vander Meere, zilveren wijwatervat,
ca. 1640.



P. Pavot, tinnen sierschotel, ca. 1800.



ZILVER

Aernout Vander Meere
(Maire), meester te Brugge
in 1623 of nadien,
werkzaam tot einde 1643

82.9.X. Wijwatervat (1639-40 ?)

Half cirkelvormig wijwatervat met centraal een sierlijk engelenkopje waarrond een florale versiering. Scharnierend deksel waarop gegraveerde bladkrans en losliggend loden bakje voor het gewijde water.

Materiële gegevens

Zilver, 57 x 112 mm.

Merkttekens

Meestermerk van Aernout Vander Meere (Cfr. Insculpatieplaat van de Brugse zilversmeden 0.60.XI); stadskeuren van Brugge (leeuwekop en gotische b) en jaarletter H (1639-1640?).

Herkomst

Door het stadsbestuur verworven bij het klooster van de Zusters Coletienen te Brugge.

TIN

P. Pavot
(Brugge, eerste decennium 19de eeuw)

82.16.XII. Sierschotel

Het plat is versierd met een gegraveerde voorstelling van een ruiter te paard naar links waarrond bloemen. Op de vleugel een in elkaar gestrengeld bladdecor en bovenaan de datum 180., waarvan het laatste cijfer niet werd ingevuld.

Wegens het onvolledige jaartal is deze schotel waarschijnlijk nooit in omloop geweest. Gegraveerde tinnen borden of schotels komen veelvuldig voor in West-Vlaanderen en Noord-Frankrijk (Frans-Vlaanderen). De grootste verzamelingen bevinden zich in het Gruuthusemuseum te Brugge, in het Bijlokemuseum te Gent en in Brugs privé-bezit.

Materiële gegevens

Gegoten en gedreven tin.

Afmetingen

Ø rand 38,2 cm.

Merkttekens

Gekroond dubbel roosmerk met de initialen P.P., waarin een schild met de klimmende leeuw naar links.

Herkomst

Aangekocht door de v.z.w. Vrienden van de Stedelijke Musea bij kunsthandel Cantaert te Brugge, en geschonken aan het stadsbestuur.