

CEH

Loth Gijselman

Sedert 1813

in het
SINGER MUSEUM, LAREN (NH)

Belangrijke veiling particuliere collectie koper, tin,
brons, zilver, meubelen en schilderijen

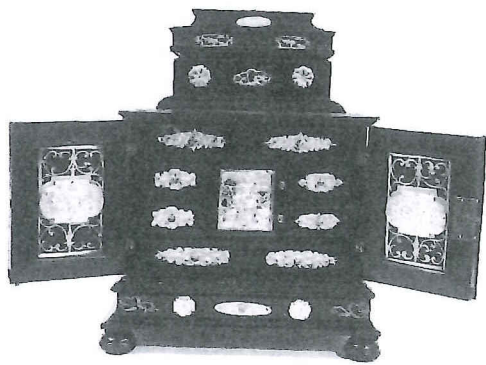


Kijkdagen: 21, 22 en 23 februari 1992
10.00 - 16.00 uur
Veiling: 24 februari 1992

In samenwerking met:
Rob Verlinden exclusieve tuinarchitectuur



229



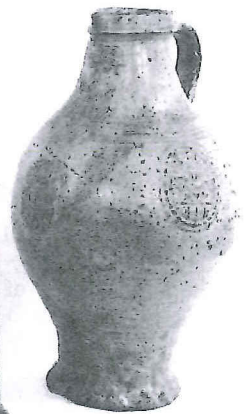
453



372
348



331



228



319

Sept 21. aage 1777

De Heer C. L. Flaming te Antwerpen Debet aan H. Ned. Posthuus
voor Sijner Kinder Spelgoed.

1	12 Stuks met gebr. Haas	15	12 wijde vleggen	1	12	7	8
3	Capoen a 4	12	3 borden met kelken	2	6		
3	Speck a 3	9	3 bierkannen	1	3		
2	Quisen a 4	8	3 Douz. Borden & efen. Lepels				
3	Ribbe a 3	9	en wotkes a 18	2	14		
2	Ham a 7	14	3 oly d. agya draagers	2	6		
3	Kreeftan a 4	12	12 Zoutvaten	1/4	3		
3	Slaa a 5	15	3 Tabaks Poten	1	3		
3	Blonke l a 4	12	3 Quispeldoors	3/4	2		
3	geele Wortels a 2 1/2	7 1/2	3 Convoos met vuer	1	3		
3	Schorsroel a 2 1/2	7 1/2	2 Douz. Pypen	4 1/2	9		
6	Borden 2f. Taarten a 2	12	1 Paas Kerstchaer		6		
3	Go Klyne a 2	6	25 Soldaten Schickend		19		
3	Kraakheijer a 2	6					
		6					

319

- 199
Een geelkoperen kan met deksel, Vlaams einde 18e eeuw. **ZIE AFBEELDING**
600 - 800
- 200
Een geelkoperen kan met deksel, Vlaams einde 18e eeuw. **ZIE AFBEELDING**
600 - 800
- 201
Een geelkoperen kan met deksel, Vlaams einde 18e eeuw. **ZIE AFBEELDING**
600 - 800
- 202
Een geelkoperen kan met deksel, Vlaams einde 18e eeuw. **ZIE AFBEELDING**
600 - 800
- 203
Een lot divers koper (27 stuks), waaronder een vijzeltje, twee scheerbekkens, een pennendoos, een tondeldoosje, tafelschellen en een brasseroschepje.
100 - 200
- 204
Een blauwgeglazuurd steengoed GR-kannetje, Duitsland 19e eeuw.
100 - 200
- 205
Een blauwgeglazuurd steengoed GR-kannetje, Duitsland 19e eeuw.
100 - 200
- 206
Een blauwgeglazuurd steengoed GR-kannetje (barstjes), Duitsland 19e eeuw.
100 - 200
- 207
Een blauwgeglazuurd steengoed GR-kannetje, Duitsland 19e eeuw.
100 - 200
- 208
Een blauwgeglazuurd steengoed GR-kannetje, Duitsland 19e eeuw.
100 - 200
- 209
Een blauwgeglazuurd steengoed GR-kannetje, Duitsland 19e eeuw.
100 - 200
- 210
Een blauwgeglazuurd steengoed GR-kannetje, Duitsland 19e eeuw.
100 - 200
- 211
Een blauwgeglazuurd steengoed kannetje, Duitsland 19e eeuw.
100 - 200
- 212
Een blauwgeglazuurd steengoed kannetje en twee mosterdpotten, alle met tinnen klepdeksel, Duitsland 19e eeuw. (3)
100 - 200
- 213
Een groengeglazuurd aardewerk kannetje en een spaarpot, Torhout 19e eeuw. (2)
50 - 100
- 214
Twee steengoed literkannen met tinnen klepdeksel, Frankrijk 19e eeuw. (2)
200 - 300
- 215
Een steengoed pot met tinnen schroefdeksel, 18e eeuw.
200 - 300
- 216
Een Westerwald kruik met tinnen klepdeksel (scherf).
500 - 700
- 217
Een bruingeglazuurde steengoed kruik, waarop drie stempels Frecken, 17e/18e eeuw.
300 - 500
- 218
Een bruingeglazuurde aardewerk kan met geknepen versiering op de voorzijde, Rijnland?, 17e/18e eeuw.
500 - 700
- 219
Een steengoed bekertje, Sieburg 14e/15e eeuw.
50 - 100
- 220
Een steengoed kan, Nederland 14e/15e eeuw.
200 - 300
- 221
Een bruingeglazuurde steengoed pelgrimskruik.
150 - 250
- 222
Een bruingeglazuurd aardewerk kannetje (scherfjes en barst), Nederland 17e eeuw.
200 - 300
- 223
Twee bruingeglazuurde aardewerk papkommen en een beker (barstje). (3)
100 - 200
- 224
Een bruin/groengeglazuurde aardewerk kaasvorm (barst).
50 - 100
- 225
Een bruingeglazuurd olielampje en twee testjes (restauraties), o.a. 17e eeuw. (3)
200 - 300
- 226
Een zgn. vierpas bestaande uit vier bruingeglazuurde tegels met slibdecor, 17e eeuw.
200 - 300
- 227
Twee groengeglazuurde aardewerk kacheltegels (scherf).
100 - 200
- 228
Een grijsgeglazuurde Baardman kan met een paar wapenmedaillons op de zijkanten en een wapenmedaillon op de voorzijde met ingegrifte banden en aangeknepen voet, hoogte 45 cm (barsten, scherf aan voet en mondrand), Rijnland Langerweke?, begin 17e eeuw. **ZIE AFBEELDING**
2.000 - 4.000
- 229
Een grote gepolychromeerde aardewerk schotel met afbeelding van huizen aan een vaart (barst en scherf), diameter 56 cm, Holland 19e eeuw. **ZIE AFBEELDING**
1.000 - 1.500
- 230
Een eierschaal porseleinen vaasje met polychroom bloemdecor, gemerkt J.S. Rozenburg 267.
2.000 - 3.000
- 231
Een paar tinnen borden met gecontourneerde rand, Vlaams, gemerkt: I. van de Wijngaert, Antwerpen 18e eeuw. (2)
Lit.: merk Keur van tin blz. 321.
350 - 500
- 232
Een tinnen bord met gecontourneerde gegraveerde rand, onduidelijk gemerkt met wapens, Vlaams 19e eeuw.
150 - 250
- 233
Een gegraveerd tinnen bord, gemerkt: Brussel, Vlaams 19e eeuw.
100 - 150
- 234
Een tinnen bord met gecontourneerde en gegraveerde rand met tekst, Vlaams ca. 1800.
100 - 150
- 235
Een tinnen schotel met gecontourneerde rand, gemerkt, Vlaams ca. 1800.
100 - 200
- 236
Een tinnen schotel met gecontourneerde rand, gemerkt: Peuty, Brussel, Vlaams ca. 1800.
200 - 300
- 237
Een tinnen schotel met graving en datering 13.9.1855, gemerkt: Oudart, Lille, Frankrijk.
Lit.: merk Les Etains Français Tardy blz. 408.
200 - 400
- 238
Een tinnen waterkan, gemerkt vermoedelijk Parijs, Frankrijk 19e eeuw.
500 - 800



260

328

299

329

336



358
400

371
399

378

417
359

418



411



421
364

354
365

351
352



406

349

347

422

407

409
360

385

420

384

384

- 239
Een tinnen wijnkan met deksel, gemerkt: Parijs, ijkmerk met datering 1722, Frankrijk 18e eeuw.
500 - 700
- 240
Een conische tinnen klepkan, gemerkt, vermoedelijk Brugge, 18e eeuw.
Lit.: vgl. Brugs tin A. Verschaeve 1987, blz. 111.
300 - 500
- 241
Acht tinnen bekers, waaronder vijf hetzelfde gemerkt, Hollands/Vlaams 19e eeuw. (8)
1.000 - 1.500
- 242
Een paar tinnen zoutvaten, één gemerkt, Frankrijk. (2)
300 - 500
- 243
Een tinnen snebkan met deksel, gemerkt: Brussel, Vlaams 19e eeuw.
600 - 1.000
- 244
Een paar tinnen kannetjes met invallend deksel, Frankrijk Chartres, einde 18e eeuw. (2)
600 - 800
- 245
Een tinnen cabaret met gecontourneerde rand, op drie klauwpootjes, gemerkt, Vlaams 19e eeuw.
300 - 500
- 246
Een tinnen schotel, gemerkt: Colmar, Frankrijk ca. 1800.
Lit.: merk Les Etains Français Tardy, vgl. blz. 321.
200 - 300
- 247
Negen diverse tinnen peperstrooiers, w.o. twee gemerkt: Antwerpen, 18e en 19e eeuw. (9)
1.000 - 1.500
- 248
Een tinnen aiguière (waterschenkan), Frankrijk ca. 1700.
600 - 1.000
- 249
Een tinnen aiguière (waterschenkan), Frankrijk ca. 1700. **ZIE AFBEELDING**
600 - 1.000
- 250
Een tinnen aiguière (waterschenkan), Frankrijk 18e eeuw. **ZIE AFBEELDING**
600 - 1.000
- 251
Twee ronde tinnen cabarets, in twee maten, één gemerkt Brussel T.T.P.V., Vlaams. (2)
150 - 200
- 252
Een tinnen schotel, gegraveerd met een adelaar, Duitsland ca. 1800.
100 - 150
- 253
Een paar vierkante schotels met gecontourneerde rand, gemerkt, Vlaams ca. 1800. (2)
400 - 600
- 254
Een tinnen schotel met gecontourneerde rand, gemerkt, Vlaams 18e eeuw.
150 - 200
- 255
Een paar tinnen borden met gecontourneerde rand, gemerkt, Vlaams 19e eeuw. (2)
200 - 300
- 256
Een tinnen bord met gecontourneerde rand, gemerkt, Vlaams 18e eeuw (1772).
100 - 200
- 257
Een tinnen maatkan, Vlaams 18e eeuw.
400 - 600
- 258
Een tinnen kraamvrouwenbakje met deksel, gemerkt: J. van Giesen, Heusden, 2e helft 18e eeuw.
Lit.: merk Tin en Tinnegieters in Nederland 1978, B. Dubbe, blz. 358, fig. 427. **ZIE AFBEELDING**
400 - 600
- 259
Een tinnen kraantjeskan met houten greep (defecten), Holland 19e eeuw.
200 - 400
- 260
Een tonvormige tinnen kan met scharnierend deksel en schuifsluiting, gemerkt en gedateerd in het merk 1826, Duitsland. **ZIE AFBEELDING**
1.000 - 1.500
- 261
Een tinnen bekken, Engeland 19e eeuw.
500 - 800
- 262
Vijf diverse zoutvaten, Hollands en Vlaams, 18e en 19e eeuw. (5)
300 - 500
- 263
Een tinnen inktstel, gemerkt, Holland ca. 1800.
500 - 700
- 264
Een tinnen schotel met graving (Eerste prijs), gemerkt, Hollands-Vlaams 18e eeuw.
300 - 500
- 265
Drie ovale tinnen dienschalen, in twee maten, gemerkt, Engeland 18e eeuw. (3)
400 - 600
- 266
Een tinnen kan met deksel, op het deksel ingeslagen SPA, gemerkt, Vlaams einde 18e eeuw.
300 - 550
- 267
Een tinnen Bierpul met deksel, niet gemerkt, Vlaams 19e eeuw.
200 - 400
- 268
Een paar tinnen schotels met graving, gemerkt, eigenaarsinitialen LB en IM, Vlaams 18e eeuw. (2)
500 - 1.000
- 269
Een getorste tinnen kan met schenktuit, op drie poten, gemerkt: Hoofmans, Brussel, Vlaams 1e helft 19e eeuw.
Lit.: merk Schenking Dubois, vgl. blz. 69, nr. 104. **ZIE AFBEELDING**
1.000 - 1.500
- 270
Een tinnen terrine met deksel, gemerkt: Hoofmans, Brussel, Vlaams 1e helft 19e eeuw.
Lit.: merk Schenking Dubois, vgl. blz. 69, nr. 104. **ZIE AFBEELDING**
1.500 - 2.500
- 271
Een tinnen cabaret met gecontourneerde rand, op drie klauwpootjes, gemerkt Brussel, Vlaams 19e eeuw.
Lit.: merk Schenking Dubois vgl. blz. 60, nr. D24.
400 - 600
- 272
Een tinnen kamerpot met deksel, de pot gemerkt: J.É. Ronstadt, het deksel gemerkt: Fr. van den Bogaert, 19e eeuw.
Lit.: merk Tin en Tinnegieters 1978, B. Dubbe blz. 330 en 334, fig. 227 en 228 en blz. 356 en 357, fig. 408.
300 - 500
- 273
Een paar tinnen papkommen, gemerkt: Mechelen, Vlaams 18e eeuw. (2)
300 - 600
- 274
Een tinnen snebkannetje met deksel, gemerkt: L. Vander Bruggen, Doornik, Vlaams 19e eeuw.
Lit.: merk Les Etainiers du haut escaut pl XXVIII nr. 20, 21.
400 - 600
- 275
Een tinnen maatkannetje, gemerkt: Mechelen, Vlaams 18e eeuw.
400 - 600
- 276
Een tinnen cabaret met graving en datering 1745, gemerkt, Holland 18e eeuw.
500 - 700



173

161

154

185



332

249

334

258

250

333



270

330

269



449

441

438



282

298

340

298

282



405

- 277
Een tinnen schotel met gecontourneerde rand, gemerkt: Peuty Brussel, Vlaams ca. 1800.
100 - 200
- 278
Een tinnen schotel met gecontourneerde rand, gegraveerd met datering 1787. gemerkt: Brussel, Vlaams 18e eeuw.
100 - 200
- 279
Een tinnen schotel, gegraveerd met vrijmetselaarssymbolen, Vlaams ca. 1800.
200 - 300
- 280
Een tinnen afdrupplaat, gemerkt: Ieper, Vlaams 2e helft 18e eeuw.
500 - 700
- 281
Een uitzonderlijke grote tinnen teljoor, gemerkt, Vlaams 18e eeuw.
400 - 600
- 282
Een paar tinnen penkandelaars, gemerkt, Vlaams 18e eeuw. (2)
ZIE AFBEELDING
1.500 - 2.500
- 283
Vijf diverse tinnen mosterdpotten, Hollands en Vlaams, 18e en 19e eeuw. (5)
500 - 700
- 284
Een tinnen doosje, het deksel met bajonetsluiting, Vlaams ca. 1800.
300 - 400
- 285
Een tinnen schenkkan, Frankrijk 19e eeuw.
400 - 600
- 286
Een tinnen apothekerskan, gemerkt: M. Boisacq, Doornik, Vlaams ca. 1800.
Lit.: merk Oud Tin, T. Dangis, blz. 40, vgl. nr. 58.
400 - 600
- 287
Een tinnen koffiekkan met houten greep, gemerkt: A. Bartholomé, Brussel, Vlaams 1e helft 19e eeuw.
Lit.: merk Tin cat. IX, Vleeshuis, Antwerpen, blz. nr. 167.
400 - 600
- 288
Een tinnen schotel met graving, gemerkt, Hollands/Vlaams 18e eeuw.
500 - 700
- 289
Een tinnen schotel met randgraving, gemerkt, Holland 18e eeuw.
500 - 700
- 290
Zes tinnen schenkkanen, Vlaams ca. 1800. (6) **ZIE AFBEELDING**
2.000 - 2.500
- 291
Twee diverse tinnen zuigbekertjes, één gemerkt, Vlaams ca. 1800. (2)
200 - 400
- 292
Een tinnen maatje met deksel (deciliter), gemerkt: J. Dekeghel, Gent, Vlaams 19e eeuw.
100 - 200
- 293
Een tinnen olielampje, 19e eeuw.
100 - 200
- 294
Een tinnen klepkan, gemerkt: Corbier te Ath, 1e helft 19e eeuw.
Lit.: merk Schenking Dubois, blz. 11 en blz. 58 D5.
600 - 800
- 295
Twee saucières, gemerkt: R. Pompe, Brussel, Vlaams einde 19e eeuw. (2)
Lit.: merk vgl. Schenking Dubois.
500 - 700
- 296
Een tinnen ciderkan, Normandië, Frankrijk 19e eeuw.
600 - 1.000
- 297
Een tinnen ciderkan, Normandië, Frankrijk 19e eeuw.
800 - 1.200
- 298
Een tinnen porte-diner, gemerkt: Sergeant, Avallon, Frankrijk 18e eeuw.
Lit.: vgl. Tin uit Europese Landen J.F.H.H. Beekhuizen 1979, blz. 51.
800 - 1.200
- 299
Een tonvormige kan met deksel, gemerkt, Duitsland ca. 1800.
ZIE AFBEELDING
800 - 1.200
- 300
Een tinnen schotel, gemerkt, Vlaams 18e eeuw.
600 - 1.000
- 301
Een tinnen snebkan met deksel, gemerkt: J. Dekeghel, Gent, Vlaams 19e eeuw.
700 - 1.000
- 302
Een tinnen bord, gegraveerd met een wapen, gemerkt: Gent, Vlaams ca. 1800.
Lit.: merk Oud Tin, T. Dangis, blz. 45 e.v.
150 - 250
- 303
Een tinnen bord met gegraveerd portret, gemerkt, Vlaams 19e eeuw.
200 - 300
- 304
Een tinnen bord, gemerkt: Brussel, eigenaarsinitialen PVDE en CW, Vlaams 19e eeuw.
150 - 250
- 305
Een tinnen bord, gemerkt: J.B. Laubreaux, Lyon, Vlaams 2e helft 18e eeuw.
Lit.: merk Les étains Français Tardy, blz. 441.
100 - 150
- 306
Een tinnen gortbus, gemerkt, Frankrijk 19e eeuw.
150 - 250
- 307
Een tinnen miniatuur keteltje (dekseltje niet bijpassend), Vlaams 19e eeuw.
100 - 200
- 308
Twee tinnen maatjes, resp. centiliter en 1/2 deciliter, Frankrijk 19e eeuw. (2)
200 - 300
- 309
Een tinnen maatje met deksel (dubbele deciliter), gemerkt: J. Dekeghel, Gent, Vlaams 19e eeuw.
100 - 200
- 310
Een tinnen drinknapje, gemerkt, Vlaams 18e eeuw.
200 - 300
- 311
Twee diverse snuifdozen, Vlaams, o.a. Brussel 19e en 20e eeuw. (2)
100 - 150
- 312
Twee tinnen onderdelen van een Chrismatorium, 19e eeuw. (2)
100 - 200
- 313
Een tinnen miniatuur kannetje met deksel, Vlaams omgeving Luik, ca. 1850.
250 - 400
- 314
Een miniatuur wijnkannetje met deksel, Normandië, Frankrijk 19e eeuw.
400 - 600
- 315
Een verguld tinnen dekschaaltje, gemerkt, stijl Louis XV, Duitsland.
200 - 400
- 316
Een tinnen maatkan met deksel (litre), gemerkt: J.B. Duvivier, Gent, Vlaams 19e eeuw.
250 - 450
- 317
Een tinnen maatkan, gemerkt met gekroonde roos, Vlaams 18e eeuw.
500 - 700

- 318
Een tinnen snebkan met deksel, gemerkt: De Leeuw, Brussel, Vlaams midden 19e eeuw.
Lit.: merk Schenking Dubois, blz. 61, D 28.
400 - 600
- 319
Een collectie van 29 stuks speelgoed in de vorm van opgemaakte tinnen schoteltjes, het geheel in originele beschildering; hierbij diverse tinnen kruikjes, flesjes en glaasjes en elf miniatuur tinnen bordjes, met bijbehorende rekening gedateerd 1777. (48)
3.000 - 5.000
- 320
Een tinnen koffiekkan met houten greep, gemerkt: R. Pompe, Brussel, stijl Empire, Vlaams.
200 - 300
- 321
Een tinnen schotel met gecontourneerde rand, gemerkt, Vlaams ca. 1800.
100 - 200
- 322
Een tinnen schotel met gecontourneerde rand, gemerkt: Charleroi?, Vlaams ca. 1800.
Lit.: merk Schenking Dubois, blz. 63.
200 - 300
- 323
Een tinnen snebkan met deksel, gemerkt, Frankrijk ca. 1900.
250 - 450
- 324
Een tinnen snebkan met deksel, gemerkt: J.B. Levant te Ath, Vlaams einde 18e eeuw.
Lit.: merk Oud Tin, blz. 16 nr. 9.
600 - 800
- 325
Een tinnen brandewijnkom, gemerkt vermoedelijk Gent, Vlaams 2e helft 18e eeuw.
300 - 500
- 326
Een tinnen brandewijnkom, gemerkt, Vlaams 2e helft 18e eeuw.
300 - 500
- 327
Een tinnen wijnkan met deksel, onduidelijk gemerkt, Frankrijk 18e eeuw.
400 - 600
- 328
Een tinnen schenkkkan, gemerkt: I.C. Nordheim, Wenen, Oostenrijk midden 19e eeuw.
Lit.: merk E. Hintze dl (7), blz 268 vgl. merk 1582. **ZIE AFBEELDING**
1.000 - 1.500
- 329
Een tinnen schenkkkan, gemerkt: I.C. Nordheim, Wenen, Oostenrijk midden 19e eeuw.
Lit.: merk E. Hintze dl (7), blz. 268 vgl. merk 1582. **ZIE AFBEELDING**
1.000 - 2.000
- 330
Een tinnen cabaret met gecontourneerde rand, gemerkt: Defresne, Maastricht, Holland einde 19e eeuw.
Lit.: merk Tin en Tinnegieters in Nederland, B. Dubbe, blz. 365.
ZIE AFBEELDING
300 - 500
- 331
Een tinnen maat, gemerkt: J. Küpfer, Bern, Zwitserland 1e helft 18e eeuw.
Lit.: merk Zinn III-H. Schneider, blz. 49 nr. 289 en vgl. Tin uit Europese Landen, J.F.H.H. Beekhuizen 1979 identiek type blz. 77. **ZIE AFBEELDING**
1.000 - 2.000
- 332
Een tinnen penkandelaar, Vlaams ca. 1600. **ZIE AFBEELDING**
2.000 - 3.000
- 333
Een tinnen penkandelaar, Vlaams 2e helft 16e eeuw. **ZIE AFBEELDING**
3.000 - 4.000
- 334
Een grote diepe tinnen schotel met graving Jean Baptiste Labbé, Schutterskoning en datering 1723, gemerkt, Vlaams/Frans 18e eeuw.
ZIE AFBEELDING
1.200 - 1.500
- 335
Een tinnen schenkkkan, Frankrijk 18e eeuw.
500 - 800
- 336
Een tonvormige tinnen kan met scharnierend deksel en schuifslot, Duitsland 19e eeuw.
ZIE AFBEELDING
1.000 - 1.500
- 337
Een tinnen brandewijnkom, Frankrijk ca. 1800.
300 - 500
- 338
Een tinnen brandewijnkom, gemerkt, Frankrijk ca. 1800.
300 - 500
- 339
Een tinnen snebkan met deksel, gemerkt: M. Boisacq, Doornik, Vlaams einde 18e eeuw.
Lit.: merk Oud Tin, T. Dangis, blz. 40 nr. 58.
800 - 1.200
- 340
Een zeer grote tinnen schotel met graving, gemerkt: Parijs, B.M.P., gedateerd in het merk 1701, Frankrijk.
Lit.: merk Les Etains Français Tardy, 4e deel, blz. 941. **ZIE AFBEELDING**
1.000 - 1.500
- 341
Een set van veertien geelkoperen gewichten, in origineel houten blok, 19e eeuw.
300 - 500
- 342
Een muntweegschaaltje, Frankrijk 19e eeuw.
300 - 500
- 343
Twee diverse kruithoorns en een jachthoorn, 18e en 19e eeuw. (3)
200 - 400
- 344
Een bronzen wijwaterremmertje (hengsel niet bijpassend), 17e/18e eeuw.
300 - 500
- 345
Een bronzen schaal, Zuideuropees.
200 - 300
- 346
Een carera marmeren beeld: De oogst, 19e eeuw.
500 - 800
- 347
Een bronzen wijwaterremmertje, 19e eeuw. **ZIE AFBEELDING**
400 - 600
- 348
Een bronzen kookpot (restauratie), 17e/18e eeuw. **ZIE AFBEELDING**
300 - 500
- 349
Een bronzen vijzel met stamper, voorzien van versiering en rand-schrift Jhesus van Nasareth Coning der Joden, Vlaams 16e eeuw. (2)
ZIE AFBEELDING
800 - 1.200
- 350
Een bronzen kookpot met ijzeren hengsel, Frankrijk 18e eeuw.
300 - 500
- 351
Een geelkoperen kraagkandelaar, 18e/19e eeuw. **ZIE AFBEELDING**
300 - 500
- 352
Een bronzen sluitgewicht, 19e eeuw. **ZIE AFBEELDING**
300 - 500
- 353
Een bronzen sluitgewicht, 18e/19e eeuw.
300 - 500
- 354
Een bronzen sluitgewicht, 18e/19e eeuw. **ZIE AFBEELDING**
300 - 500