

CCU

SOTHEBY'S
FOUNDED 1744

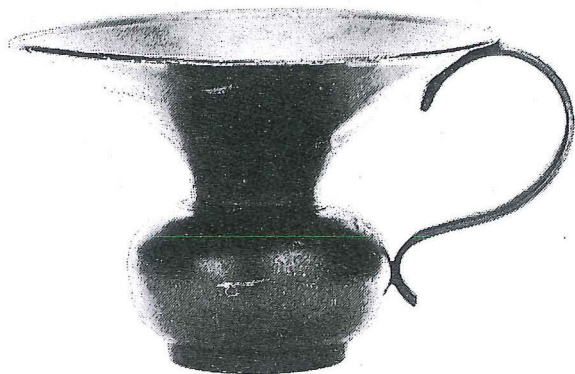
An Important Collection
of Metalwork

Amsterdam
MONDAY 20th OCTOBER 1986



Sotheby Mak van Waay B.V.

TIN
PEWTER



245

246

Een balustervormige tinnen kan, XIXde eeuw, met greep, klepdeksel en schelpvormige duimrust. Gemerkt. *H.* 24 cm.

A pewter flagon, 19th century, of baluster-shape. Marked.

Dfl. 300,— - 400,—

247

Een balustervormig tinnen kannetje, Rotterdam, ca. 1600, met greep, klepdeksel en haakvormige duimrust. Gemerkt op de greep met het stadswapen van Rotterdam waarbinnen de gietersinitialen PAP, de romp gemerkt met een Gotische manuskel. *H.* 12,5 cm.

A pewter flagon, Rotterdam. ca. 1600 of baluster-shape, marked on the handle with coat of arms of Rotterdam and the maker's initials PAP, the body marked with a Gothic capital.

Zie de afbeelding

Dfl. 1000,— - 2000,—

248

Een paar Louis XVde tinnen tabakspotten, beide ovaal en met deksel. Gemerkt aan de onderzijde. *H.* 17 cm.

A pair pewter Louis Quinze tobacco-pots with covers of oval-shape.

Dfl. 600,— - 900,—

242

Een paar tinnen ampullen, XVIIIde eeuw, beide balustervormig, op conische voet, met klepdeksel en greep. Een gemerkt. *H.* 11 cm.

A pair small pewter flagons. One marked. 18th century.

Dfl. 300,— - 400,—

243

Een ronde tinnen papkom, XVIIIde eeuw, met twee opengewerkte grepen. Gemerkt. *Diam.* 16 cm.

A pewter brandy-bowl with two handles. 18th century.

Dfl. 200,— - 400,—

244

Een klein tinnen zakflesje, ca. 1500, met in reliëf aan een zijde een gekroonde man met staf, aan de andere zijde een schaap. Met oog. *L.* 5 cm.

A small pewter flagon, ca. 1500.

Dfl. 200,— - 400,—

245

Een tinnen kwispedor, XVIIIde eeuw, met wijde opstaande hals en met greep. Gemerkt aan de onderzijde met roosmerk waarin de gietersinitialen: SIH. *H.* 10 cm.

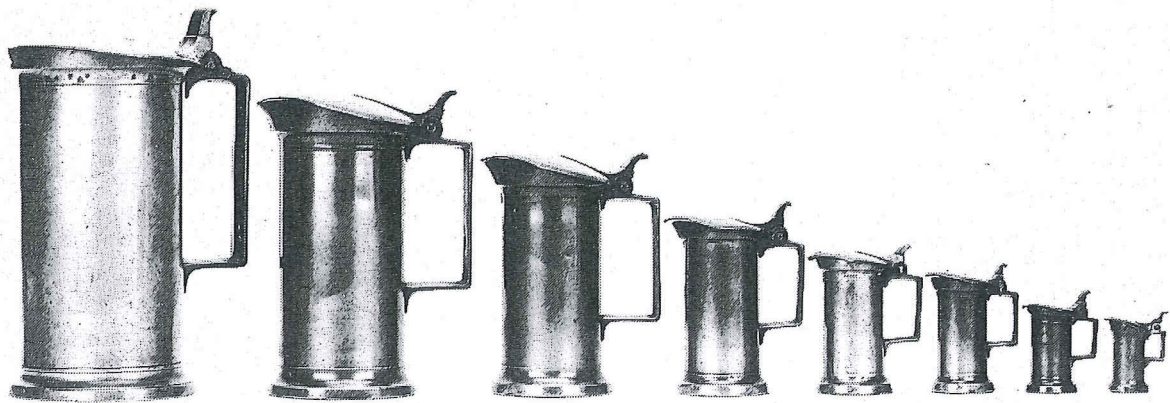
A pewter cuspidor, 18th century. Marked.

Zie de afbeelding

Dfl. 400,— - 700,—



247



250

249

Een Zwitserse tinnen "Stegkan", eind XVIIIde eeuw, peervormig met deksel, greep en armvormige verbinding tussen tuit en kan. Gemerkt op het klepdeksel. De romp met gegraveerde eigenaarsinitialen. H. 31,5 cm.

A Swiss pewter "Stegkan," end 18th century, the body of typical pear-shape with "arm" strut from collar to the spout, the lid with finial. Marked on the lid.

Zie de afbeelding

Dfl. 1500,— - 2500,—

EEN PARTICULIERE COLLECTIE TINNEN
VOORWERPEN
A PRIVAT COLLECTION OF PEWTER

250

Een serie van acht tinnen maatbekers, Frankrijk, XIXde eeuw, cilindervormig met deksels en hoekige grepen. Eén gemerkt: Caillard Fils à Rouen, de anderen gemerkt: Maison Leseigneur Caen. Double litre/centilitre. H. 27/5,5 cm. (8)

A set of eight pewter measures. French 19th century, cylindrical, with covers and angular handles. Marked.

Zie de afbeelding.

Dfl. 1500,— - 2000,—

251

Een serie van zeven Engelse tinnen maatkannen, XIXde eeuw, bolvormig met grepen. Quart/1/8ste Gill. 16/14,5 cm. (7)

A set of seven English pewter measures, 19th century.

Zie de afbeelding.

Dfl. 1000,— - 1500,—

252

Een serie van zeven tinnen maatbekers, Frankrijk, cilindervormig met hoekige grepen. Alle gemerkt. Litre/centilitre. H. 20,5/5 cm. (7)

A set of seven pewter measures, French. Marked.

Dfl. 800,— - 1200,—

253

Een serie van zeven tinnen maatbekers, Frankrijk, XIXde eeuw, cilindervormig met hoekige grepen. Alle gemerkt. Litre/centilitre. H. 18/4 cm. (7)

A set of seven French pewter measures, cylindrical with angular handles. Marked.

Dfl. 1000,— - 1500,—



251

254

Een gelakte tinnen kraantjeskan, XVIIIde eeuw, met deksel en een verguld bloemdécor, met geelkoperen kraantje en op geelkoperen comfoor met opstaande opengewerkte rand. *H. 42 cm.*

(4)
A pewter baluster-shape hot-water urn on brass stand. With gilt decoration of flowers on a dark ground. 18th century.

Dfl. 700,— - 1000,—

255

Een hoge tinnen kan, Frankrijk, XIXde eeuw, met klepdeksel, bladvormige duimrust en met greep. Gemerkt aan de onderzijde. *H. 34 cm.*

A huge pewter flagon, French, 19th century. Marked.

Dfl. 700,— - 1000,—

256

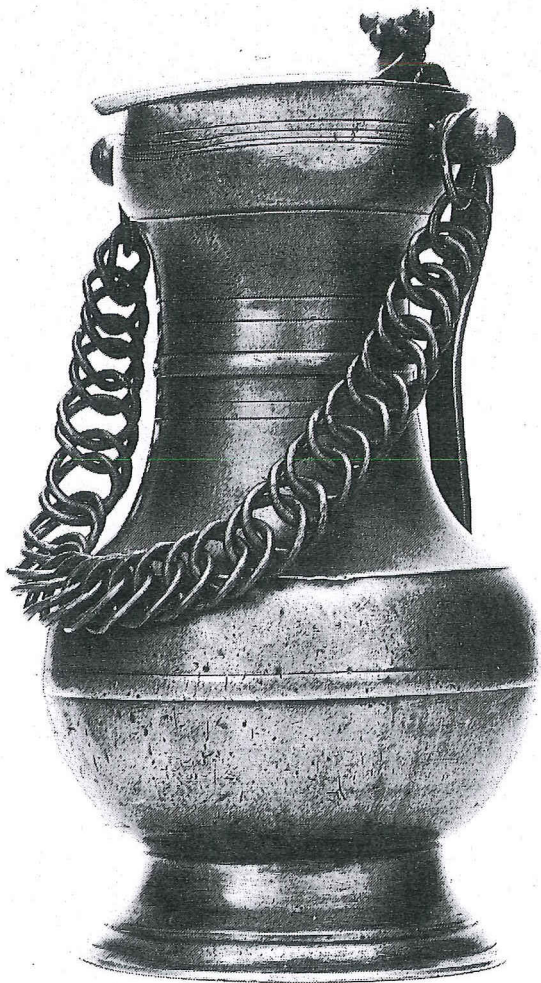
Een tinnen maatkannetje, Engels, XVIIIde eeuw, het klepdeksel met aanzet in de vorm van een Franse lelie, voluutvormige duimrust en met greep. Gemerkt op het deksel. *H. 12 cm.*

An English pewter measure. 18th century. Marked.

Dfl. 300,— - 500,—



249



257

257

Een Zwitserse tinnen buikkan, XVIIIde eeuw, met hartvormig klepdeksel, eikelvormige duimrust, greep en dubbele draagketting. Gemerkt op het deksel en aan de onderzijde. H. 32 cm.

A Swiss pewter flagon, 18th century.

Zie de afbeelding.

Dfl. 2000,— - 2500,—

258

Een tinnen schenkkan, Frankrijk, eind XVIIIde eeuw, met sneb, klepdeksel, duimrust in de vorm van een palmet en met greep. H. 21 cm.

A French pewter flagon, end 18th century.

Zie de afbeelding.

Dfl. 1200,— - 1600,—

259

Een tinnen kan, België, XVIIIde eeuw, met klepdeksel, duimrust in de vorm van een blad, schenktuit en greep. Gemerkt aan de onderzijde: M. Baisacq à Tournai. H. 25 cm.

A pewter flagon, Belgium, 18th century by M. Baisacq à Tournai. Marked.

Dfl. 1000,— - 1500,—

260

Een tinnen kan, Frankrijk, ca. 1800, met hartvormig klepdeksel, eikelvormige duimrust en met greep. H. 27 cm.

A pewter flagon, French, ca. 1800.

Dfl. 600,— - 900,—

261

Een tinnen kan, XVIIIde eeuw, met klepdeksel (scharnier defect), bladvormige duimrust en greep. Gemerkt aan de onderzijde met gietersmerk met de initialen HVH. H. 28,5 cm.

A pewter flagon, 18th century.

Dfl. 800,— - 1200,—

262

Een tinnen kan, Vlaams, XVIIIde eeuw, met klepdeksel, bladvormige duimrust en greep. Gemerkt aan de onderzijde. H. 25,5 cm.

A Flemish 18th century pewter flagon. Marked.

Dfl. 800,— - 1200,—

263

Een tinnen kan, XVIIIde eeuw, peervormig klepdeksel met sneb, duimrust in de vorm van een blad en met greep. Gemerkt aan de onderzijde. H. 21,5 cm.

A pewter flagon of pear-shape, 18th century. Marked.

Zie de afbeelding.

Dfl. 700,— - 1000,—



258



265

264

263

264

Een tinnen kan, Brussel, XVIIIde eeuw, peervormig met klepdeksel, bladvormige duimrust en met greep. Gemerkt aan de onderzijde. H. 27 cm.
A Brussels pewter flagon, 18th century. Marked.
Zie de afbeelding.

Dfl. 1500,— - 2000,—

265

Een tinnen klepkan, Zuidelijke Nederlanden, ca. 1800, het klepdeksel met sneb, bladvormige duimrust en met greep, de romp met dubbele horizontale band in reliëf. H. 29 cm.
A pewter flagon, Southern Netherlands, ca. 1800.
Zie de afbeelding.

Dfl. 1000,— - 1500,—

266

Een tinnen kannetje, Frankrijk, XIXde eeuw, peervormig met hartvormig klepdeksel, eikelvormige duimrust en met greep. H. 17,5 cm.
A French 19th century pewter flagon.

Dfl. 400,— - 600,—

267

Een tinnen 'broc-de-vin' Normandië ca. 1800, met klepdeksel, haakvormige duimrust en greep. De romp gegraveerd: Gerard. H. 20 cm.
A pewter 'broc de vin' flagon, French, ca. 1800.

Dfl. 300,— - 500,—



268

268
Een Schotse tinnen 'tappit-hen' kan, XVIIIde eeuw, met klepdeksel, haakvormige duimrust en greep. H. 30 cm.
A Scottish pewter tappit-hen, 18th century.
Zie de afbeelding.

Dfl. 1000,— - 1500,—

269

Een vierkante tinnen Louis XIVde tabakspot, met deksel. XVIIIde eeuw. Op vier pootjes. H. 15 cm.
A square pewter Louis XIV tobacco-box with cover, 18th century.
Zie de afbeelding.

Dfl. 400,— - 600,—

270

Een ovale tinnen Louis XVde tabakspot, XVIIIde eeuw, met deksel (knop hersteld), de onderzijde opengewerkt en op vier pootjes in de vorm van rocailles. Gemerkt. H. 17 cm. (2)
A pewter Louis XV tobacco-box, 18th century. Marked.
Zie de afbeelding.

Dfl. 400,— - 600,—

271

Een tinnen Louis XIVde tabakspot, XVIIIde eeuw, zeskantig, met deksel, op drie pootjes in de vorm van rocailles. Gemerkt aan de onderzijde. H. 13 cm. (2)
A pewter Louis XIV tobacco-box with cover. 18th century.
Zie de afbeelding.

Dfl. 600,— - 800,—

272

Een rechthoekige tinnen Louis XVde tabakspot, XVIIIde eeuw, met deksel, opengewerkte onderzijde en op vier pootjes. H. 15 cm. (2)
A pewter Louis XV tobacco-box with cover, 18th century.

Dfl. 400,— - 600,—

273

Een ovale Louis XVde stijl tinnen tabakspot, met deksel, de onderzijde opengewerkt en op vier pootjes. H. 16 cm. (2)
A pewter Louis XV style tobacco-box with cover. Marked.
Dfl. 300,— - 500,—

274

Een vierkante tinnen Louis XIVde tabakspot, met deksel, de vier pootjes in de vorm van rocailles. XVIIIde eeuw. Gemerkt aan de binnenzijde. H. 17 cm. (2)
A square pewter Louis XIV tobacco-box with cover. 18th century.

Dfl. 600,— - 800,—

EINDE DER VEILING - END OF SALE



271

270

269

