

CCO

Fine Dutch Silver Metalwork, Pewter, Clocks and Furniture, Porcelain and Delft

including the contents of
the 'Oude Haagsche', The Hague,
sold by order of the insurance company
NATIONALE NEDERLANDEN N.V., THE HAGUE

and
other properties

Which will be sold at Auction by

CHRISTIE, MANSON & WOODS LTD.

Drs Andries Baart Gregory Martin

Rokin 91, Amsterdam

Tel. (020) 24 09 99 or 23 97 20

Telex: 15758

as agents for the sellers

at the Singer Museum, Oude Drift 1, Laren, Telephone (02153) 1 56 56

March 18, at 19.30 precisely (lots 1-164)

March 19, at 10.30 precisely (lots 165-339)

March 19, at 14.30 precisely (lots 340-458)

May be viewed on

Saturday 15th March 10.00-17.00

Sunday 16th March 10.00-17.00

Monday 17th March 10.00-16.00



In sending commissions or making enquiries this sale should be referred to as 'MARY'

PEWTER

210 A circular chamber pot and cover — 15 *cm high*, 19th Century

Een pot met deksel — *hoogte 15 cm, 19de eeuw*

211 A chamber pot — 10,5 *cm high*, 19th Century

Een pot — *hoogte 10,5 cm, 19de eeuw*

212 Another — 10,5 *cm high*, 19th Century

Eenzelfde — *hoogte 10,5 cm, 19de eeuw*

213 A cylindrical litre measure with angular handle — 21 *cm high*,
Dutch, 19th Century

Een hollandse litermaat — *hoogte 21 cm, 19de eeuw*

214 A circular bowl — 34 *cm diam. German, 19th Century*

Een diepe duitse bak — *diam. 34 cm, 19de eeuw*

215 A circular charger — 38 cm diam., *English, late 18th Century*

Een engelse schotel met onleesbaar merk op de achterzijde van de rand — *diam. 38 cm, 18de eeus*

216 A circular dish — 34 cm diam., *English, late 18th Century*

Een engels bord met een hanggaatje — *diam. 34 cm, laat 18de eeus*

217 A circular dish, the centre with a raised coat-of-arms — 35,5 cm diam., *traces of touches, 18th Century*

Een hollandse schotel met geprofileerde rand met aan de voorzijde een familiewapen, op de achterzijde twee merken, de één met de initialen M.V.O., de ander onleesbaar — *diam. 35,5 cm, 18de eeus*

218 A CIRCULAR CHARGER — 46,5 cm diam. by *John Jackson, London (Cotterell 2558), late 17th / early 18th Century*

EEN ENGELSE SCHOTEL met geprofileerde rand met op de voorzijde vier merken en op de achterzijde drie onleesbare merken/*John Jackson, London (Cotterell 2558) — diam. 46,5 cm, laat 17de / vroeg 18de eeus*

219 A circular bowl with waved rim — 42 cm diam., *Dutch, 18th Century*

Een hollandse schaal, het merk op de achterzijde onleesbaar — *diam. 42 cm, 18de eeus*

- 220 A pair of circular plates — 23,7 cm diam., traces of touches, Continental, 19th Century (2)

Een paar bordjes met geprofileerde randen, merken op de achterzijde onleesbaar — diam. 23,7 cm, 19de eeuw (2)

- 221 A circular plate — 32 cm diam., traces of touches, Continental, 19th Century

Een bord met geprofileerde rand, op de achterzijde drie onleesbare merken — diam. 32 cm, 19de eeuw

- 222 Another, similar — 34 cm diam., 19th Century

Eenzelfde — diam. 34 cm, 19de eeuw

- 223 A CIRCULAR PLATE — 29,5 cm diam., with touches, Antwerp, 18th Century

EEN ZUIDNEDERLANDS BORD met geprofileerde rand, drie merken met het stadswapen van Antwerpen, kwaliteitsmerk en tinnegietersmerk, op de rand aan de voorzijde de initialen A.C.M. en I.B.M. — diam. 29,5 cm, 18de eeuw

- 224 A circular charger — 42,5 cm diam., traces of touches, English, 18th Century

Een engelse schotel met geprofileerde rand, het merk op de achterzijde onleesbaar — diam. 42,5 cm, 18de eeuw

225 A circular bowl — 37 cm diam., *Scottish, 18th Century*

Een diepe schotse schotel met geprofileerde rand, en de initialen I.T. op de rand — *diam. 37 cm, 18de eeus*

226 A SWISS WINE-CAN with angular handle and acorn thumbpiece to the flat heart-shaped cover — 17 cm high, *late 18th Century*

EEN ZWITSERS WIJNKANNETJE met eikelvormige duimgreep — *hoogte 17 cm, laat 18de eeus*

227 A DUTCH MEASURE with angular handle and shell thumbpiece to the domed cover — 16,5 cm high, *early 18th Century*

EEN HOLLANDS WIJNKANNETJE met klepdeksel en schelpvormige duimgreep, het merk in de binnenzijde op de bodem onleesbaar — *hoogte 16,5 cm, vroeg 18de eeus*

228 A SWISS CAN with scroll handle and shaped thumbpiece to the domed cover, with a finial and a spout — 28 cm high, *mid 18th Century*

EEN ZWITSERSE STEGKAN met gedecoreerd handvat en verbindingsstuk, merken op de rand van de deksel onleesbaar — *hoogte 28 cm, midden 18de eeus*

229 A Dutch pear-shaped coffee-can and cover with scroll handle and brass tap, on curved legs and triangular brass base — 36 cm high, *19th Century*

Een hollandse kraankan op drie pootjes en met een oor, staande op een koperen treeft, het merk in de binnenzijde is van Amsing in Groningen — *hoogte 36 cm, 19de eeus*

- 230 A Scottish pear-shaped half gill measure with scroll handle and shell thumbpiece to the domed cover — 8,5 cm high, early 19th Century

Een schotse halve gill met deksel en schelpvormige duimgreep, met een merk van Glasgow en nog een onleesbaar merk — hoogte 8,5 cm, vroeg 19de eeuw

- 231 A GERMAN HOLY WATER STOUP with Christ on the Cross above — 28 cm high, with touch of IV Giessen, 18th Century

EEN DUIJS WIJWATERBAKJE met rococomotieven, een merk op de achterzijde met de naam I.V. Giessen — hoogte 28 cm, 18de eeuw

- 232 A pear-shaped measure with scroll handle and shell thumbpiece to the domed cover — 16,5 cm high, traces of touch, Scottish, early 19th Century

Een schotse maatbeker met klepdeksel en schelpvormige duimgreep, op de deksel een kroon en imperial-standard, een onleesbaar merk op de rand — hoogte 16,5 cm, begin 19de eeuw

- 233 A cylindrical flagon with scroll handle and acorn thumbpiece to the flat cover — 27 cm high, French, 18th Century

Een franse wijnkan met eikelvormige duimgreep en een merk op de bodem — hoogte 27 cm, 18de eeuw

- 234 A bulbous measure with scroll handle, shell thumbpiece to the domed cover and spout — 25 cm high, French, 19th Century

Een franse wijnkan met schelpvormige duimgreep, het merk op de bodem onleesbaar — hoogte 25 cm, 19de eeuw

- 235 A chalice on turned stem and circular foot — 18,5 cm high, *English, early 19th Century*

Een engelse kelk — *hoogte 18,5 cm, begin 19de eeuws*

- 236 Another, the bowl with oak leaves — 21 cm high, *Continental, late 18th Century*

Een kelk versierd met eikebladeren — *hoogte 21 cm, laat 18de eeuws*

- 237 A DUTCH MEASURE with scroll handle, shell thumbpiece to the domed cover and a spout — 25 cm high, *Amsterdam, 18th Century*

EEN HOLLANDSE WIJNKAN met schelpvormige duimgreep, de merken aan de binnenzijde van de deksel met het Amsterdamse stadswapen — *hoogte 25 cm, 18de eeuws*

- 238 A SWISS WINE CAN with angular handle and shaped thumbpiece to the heart-shaped cover, with a dolphin finial — 36 cm high, *with the touch of André Utin, dated 1785*

EEN ZWITSERSE WIJNKAN met op de klepdeksel een dolfijntje, vier merken en de initialen P.S., op de schenkrand een tinnegietersmerk en een standaardmerk, een stadswapen en het jaartal 1785 — *hoogte 36 cm, laat 18de eeuws*

- 239 A Dutch sipping cup — 6 cm high, *Amsterdam, 18th Century*

Een hollands zuigbekertje met het Amsterdamse stadswapen als merk — *hoogte 6 cm, 18de eeuws*

- 240 A French pear-shaped measure with angular handle, shell thumbpiece to the domed cover and a spout — 21 cm high, by Van Oosten, Dunkerque, 18th Century

Een franse wijnkan met schelpvormige duimgreep, twee merken met de initialen D.S. en Van Oosten, Dunkerque — hoogte 21 cm, 18de eeus

- 241 A cylindrical sand-sprinkler with screw top — 8,5 cm high, Dutch, 18th Century

Een hollandse zandstrooier — hoogte 8,5 cm, 18de eeus

- 242 A MATCHED SET OF SIX CYLINDRICAL MEASURES with angular handles, from double litre to half decilitre — 36 cm to 8 cm high, various touches, Dutch, early 19th Century (6)

EEN SERIE VAN ZES HOLLANDSE MATEN, twee liter tot een halve deciliter — hoogte van 36 cm tot 8 cm, 19de eeus (6)

- 243 A water canister and cover with two scroll handles and a tap, with initials SM and date 1826 on the front — 28 cm high, early 19th Century

Een watertapje, gegraveerd S.M. 1826 — hoogte 28 cm, vroeg 19de eeus

- 244 A hexagonal flask with screw top, the panels decorated with birds and foliage — 20 cm high, 18th Century

Een zeshoekige kruik met aan elke zijde een voorstelling — hoogte 20 cm, 18de eeus

245 A hot-water jug of rococo design, with scroll handle, domed cover and a spout — 26 cm high, early 19th Century

Een getorste warmwaterkan met deksel — hoogte 26 cm, vroeg 19de eeuw

246 An oil lamp with glass reservoir, the turned stem with scroll handle, on dish-shaped base — 40 cm high, 18th Century

Een snotneus met een glazen reservoir op een brede ronde voet — hoogte 40 cm, 18de eeuw

247 Another — 32 cm high, 19th Century

Eenzelfde — hoogte 32 cm, 19de eeuw

248 A japanned coffee-urn and cover, the body decorated in gilt with flowers and foliage and a female figure, with lion's mask and ring handles and tap, on three curved legs and shaped triangular copper base — 36 cm high, circa 1800

Een hollandse gelakte vaasvormige empire kraankan op drie poten en twee leeuwecoppen met een ring erdoor als hengsels, staande op een koperen treeft, merk in de binnenzijde op de bodem onleesbaar — hoogte 36 cm, circa 1800

249 A japanned coffee urn and cover with scroll handle and a tap, on curved feet and triangular brass base, the body decorated with gilt flowers and foliage — 49,5 cm high, Dutch, late 18th Century

Een hollandse gelakte kraankan op drie poten en met een oor, staande op een koperen treeft, het merk op de bodem onleesbaar — hoogte 49,5 cm, laat 18de eeuw

250 A japanned coffee-urn and cover with scroll handle and brass tap, on curved legs and copper triangular base, the body painted and gilded with birds and foliage — 47 cm high, Dutch, late 18th Century

Een hollandse gelakte kraankan op drie pootjes, met een oor, staande op een koperen treeft — hoogte 47 cm, laat 18de eeuw

251 A pair of candlesticks with swirling baluster stems on domed circular bases — 28,5 cm high, probably German, late 18th Century (2)

Een paar getorste kandelaars — hoogte 28,5 cm, waarschijnlijk Duits, laat 18de eeuw (2)

252 Another two similar — 28 cm high and 28,5 cm high, probably German, late 18th Century (2)

Nog twee gelijke — hoogte 28 cm en 28,5 cm, waarschijnlijk Duits, laat 18de eeuw (2)

253 A pair of candlesticks, the baluster turned stems on shaped circular bases — 25 cm high, German, early 19th Century (2)

Een paar getorste kandelaars — hoogte 25 cm, Duits, vroeg 19de eeuw (2)

254 A pair of candlesticks with baluster turned stems on domed circular bases — 23,5 cm high, with the touch of H.V. der Beek, Dutch, late 18th / early 19th Century (2)

Een paar kandelaars, met een merk waarin H.V. der Beek — hoogte 23,5 cm, hollands, laat 18de / begin 19de eeuw (2)

- 255 A pair of pricket candlesticks with circular drip-pans, turned and baluster stems and moulded tripod bases — 42 *cm high*, 19th Century (2)

Een paar kandelaars — *hoogte 42 cm, 19de eeus* (2)

- 256 A trumpet-shaped beaker — 5,9 *cm high*; Another similar — 6 *cm high*; A cylindrical chrismatory and cover — 6 *cm high*; and another, the cover with a cross — 9 *cm high*, 18th Century (4)

Een bekertje — *hoogte 5,9 cm*; Eenzelfde — *hoogte 6 cm*; Een vaatje voor gewijde oliën met dekseltje — *hoogte 6 cm*; En eenzelfde, de deksel met een kruisje — *hoogte 9 cm, 18de eeus* (4)

- 257 A tobacco-box of rococo-design, the body embossed with flowerheads, the domed cover with flame finial — 18 *cm high*; And another, almost identical — 18 *cm high, bearing touches, German early 19th Century* (2)

Een tabaksdoos met rocomotieven — *hoogte 18 cm*; Eenzelfde — *hoogte 18 cm, duits, vroeg 19de eeus* (2)

- 258 A square inkstand with ink-well and sand-sprinkler on four shell-shaped feet — 10 *cm high, German, 18th Century*

Een vierkant inktstel op vier schelpvormige poten — *hoogte 10 cm, duits, 18de eeus*

- 259 A circular flask with screw top, the body with incised decoration — 18 *cm high, 18th Century*

Een ronde veldfles — *hoogte 18 cm, 18de eeus*

- 260 A pair of continental altar-vessels, the circular bodies with double scroll handles, turned stems and domed circular bases — 20 cm high, dated 1731 (2)

Een paar altaarvazen — hoogte 20 cm, gedateerd 1731 (2)

- 261 A circular tureen and cover with two leaf handles, the domed cover with an acorn-final - 30 cm high, bearing touches, French, late 18th Century

Een ronde terrine met twee handvatten in de vorm van een blad en met deksel — hoogte 30 cm, frans, laat 18de eeuws

- 262 A square salver with moulded borders — 20,5 cm square, with touches, continental, late 18th Century

Een vierkant presenteerblad — 20,5 cm, laat 18de eeuws

- 263 A FINE CIRCULAR CHARGER, the rim engraved with a hunting scene depicting the hunter, his hounds, deer and wild boar within scrolling foliage, flowers and birds and with a coat-of-arms, the centre with a monogram surmounted by a coronet within a laurel border — 53 cm diam., with the touch of a crowned rose, the initials I.G.F., probably German, 18th Century

EEN SCHOTEL, de rand gegraveerd met een jachttafereel, het midden met een monogram omgeven door een lauwerkrans — diam. 53 cm, het merk met de initialen I.G.F., waarschijnlijk Duits, 18de eeuws

See plate 13

- 264 A FINE BROAD-RIMMED CHARGER engraved with a coat-of-arms and initials W.S. — 49.5 cm diam., with the touch of a crowned rose and initials W.A., possibly French, late 17th / early 18th Century

EEN KARDINAALSCHOTEL, gegraveerd met een wapen en de initialen W.S., het merk met de initialen W.A., — diam. 49,5 cm, waarschijnlijk frans, laat 17de / vroeg 18de eeuws

See plate 14

265 A FRENCH CIRCULAR CHARGER, engraved with an emblem —
39,5 cm diam., with touches, Lyon, late 17th / early
18th Century

EEN FRANSE SCHOTEL, gegraveerd met een embleem — diam.
39,5 cm, met merken, Lyon, laat 17de / vroeg 18de eeuws

See plate 14

266 A FINE BROAD-RIMMED CHARGER — 43 cm diam., with touches of
an eagle and a crowned rose, initials I.H., probably French,
late 17th / early 18th Century

EEN KARDINAALSCHOTEL, de merken met de initialen I.H. —
diam. 43 cm, waarschijnlijk frans, laat 17de / vroeg 18de
eeuws

See plate 14

267 ANOTHER almost identical — 42,5 cm diam., with touches of a
crowned rose and a castle, initials L.L., probably French,
late 17th / early 18th Century

EENZELFDE, de merken met de initialen L.L. — diam. 42,5 cm,
waarschijnlijk frans, laat 17de / begin 18de eeuws

See plate 14

268 A continental circular charger — 39 cm, diam., traces of a
touch, 18th Century

Een schotel, sporen van een merk — diam. 39 cm, 18de eeuws

269 Another — 31,5 cm diam., with a touch, 18th Century

Eenzelfde — diam. 31,5 cm, met een merk, 18de eeuws

270 Another with moulded rim and engraved with flowers and foliage — 35 cm diam., with touches, probably Swiss, 18th Century

Eenzelfde met een geprofileerde rand met krullen en bloemen — diam. 35 cm, met merken, waarschijnlijk zwitsers, 18de eeuws

271 A DUTCH CIRCULAR CHARGER — 32 cm diam. by Jan Verlingh, early 18th Century

EEN HOLLANDS BORD — diam. 32 cm, het merk van Jan Verlingh, vroeg 18de eeuws

272 AN IMPORTANT DUTCH GUILD-FLAGON with angular handle and shaped thumbpiece to the domed cover with a finial, the body engraved with a band depicting sporting scenes and further bands of scrolling foliage, the cover engraved with the masters name and date 1768 — 26 cm high, Nijmegen, last half of the 18th Century

EEN HOLLANDSE GEGRAVEERDE GILDEKAN met de naam van de meester en datum 1768 — hoogte 26 cm, Nijmegen, tweede helft 18de eeuw

See plate 15

273 ANOTHER DUTCH GUILD-FLAGON, similar, the body with bands of foliage, the cover with the date 29 June 1794 — 25,5 cm high, bearing touches, Nijmegen, late 18th Century

EENZELFDE, gegraveerd en met de datum 29 juni 1794 — hoogte 25,5 cm, Nijmegen, laat 18de eeuws

See plate 15

- 274 AN IMPORTANT SAXON GUILD FLAGON, the cylindrical body engraved with names and inscriptions within foliage and figures and the date 1631, the scroll handle with shaped thumb-piece to the domed cover with a lion holding a shield engraved similarly and with the date 1625 — 51 cm high, by *Hans Reichardt Dor the Elder, Bayreuth, first half 17th Century*

A Saxon stone jug with enamelled decoration with a pewter cover by Hans Reichardt Dor is recorded by Hintze as being in the Kunstgewerbemuseum, Dresden

EEN BELANGRIJKE GILDEKAN, gegraveerd met namen en inscripties en de datum 1631, op de deksel een staande leeuw met een schild, gegraveerd en de datum 1625 — *hoogte 51 cm, de merken zijn van Hans Reichardt Dor de oude, Bayreuth, eerste helft van de 17de eeuw*

Een stenen kruik met een tinnen deksel door Hans Reichardt Dor bevindt zich volgens Hintze in het Kunstgewerbemuseum in Dresden

See plate 16

- 275 AN IMPORTANT SOUTH GERMAN MASONS GUILD FLAGON, the cylindrical body engraved with figures and the names of the masters flanked by double-headed eagles within foliage borders, the scroll handle with shell thumbpiece to the domed cover with a lion supporting a shield engraved with masons emblems, the spreading base on three lion feet — 52 cm high by *Heinrich Jobin, Annaberg, first half 17th Century*

An apparently similar Guild flagon with a lion supporting a shield by Heinrich Jobin is recorded by Hintze as being in the Arndt Collection, Dresden.

EEN BELANGRIJKE ZUIDDUITSE GILDEKAN VAN DE METSELARIJ, gegraveerd met figuren en de namen van meesters, op de deksel een staande leeuw met een schild, het geheel staande op poten in de vorm van leeuwen — *hoogte 52 cm, door Heinrich Jobin, Annaberg, eerste helft 17de eeuw*

Een gelijkende gildekan door Heinrich Jobin bevindt zich volgens Hintze in de Arndtcollectie in Dresden

See plate 17

- 276 A FINE GERMAN GUILD-CUP, the cover with a lion finial supporting a shaped shield engraved with an urn of flowers, initials and date 1697, the bulbous body suspended with eight shaped shields engraved with the masters names and dates on turned stem and circular base — 44 cm high, last half of the 17th Century

EEN DUITSE GILDEKAN met acht schildplaatjes, initialen en de datum 1697 — hoogte 44 cm, tweede helft 17de eeuw

See plate 18

- 277 A PEAR SHAPED FLAGON with angular handle and shaped thumb-piece to the domed cover — 20 cm high, with the touch of F.V.D.B. crowned and over a rose, Dutch, late 17th / early 18th Century

EEN KAN met een merk waarin de initialen F.V.D.B. — hoogte 20 cm, hollands, laat 17de / vroeg 18de eeus

See plate 19

- 278 A REMBRANDT FLAGON with scroll handle and shaped thumbpiece to the cover — 22 cm high, bearing touches, Dutch, late 17th / early 18th Century

EEN REMBRANDTKAN — hoogte 22 cm, hollands, laat 17de / vroeg 18de eeus

See plate 19

- 279 ANOTHER similar — 23,5 cm high, bearing touches, 18th Century

EENZELFDE, groter — hoogte 23,5 cm, 18de eeus

See plate 19

280 A DUTCH BULBOUS MEASURE with angular handle and shaped thumbpiece to the domed cover — 17 cm high, bearing the touch *W.H.B. within a crown over a rose, 17th Century*

EEN HOLLANDSE KAN met klepdeksel — *hoogte 17 cm, in het merk de initialen W.H.B., 17de eeus*

281 A BULBOUS MEASURE with angular handle and shaped thumbpiece to the domed cover — 12 cm high, with the touch *I.H.R. over a rose, Dutch, 18th Century*

EEN KAN MET KLEPDEKSEL — *hoogte 12 cm, hollands, in het merk de initialen I.H.R., 18de eeus*

See plate 19

282 ANOTHER similar — 11,5 cm high, with the touch *H.S.R. over a rose, Dutch, 18th Century*

EENZELFDE — *hoogte 11,5 cm, in het merk de initialen H.S.R., hollands, 18de eeus*

See plate 21

283 A FINE SWISS WINE-CAN with angular handle and ram's masks thumbpiece to the heart shaped flat cover with a ram's mask finial and with a carrying chain — 35 cm high, with touches, 18th Century

EEN ZWITSERSE WIJNKAN met draagketting en de koppen van rammen als duimgreep en bovenop de deksel — *hoogte 35 cm, 18de eeus*

See plate 20

284 A MEASURE OF NORMANDY TYPE with angular handle and acorn thumbpiece to the flat cover — 10,5 cm high, *French, 18th Century*

EEN FRANS EIKELKANNETJE — *hoogte 10,5 cm, 18de eeus*

- 285 A FRENCH MEASURE OF NORMANDY TYPE with scroll handle and acorn thumbpiece to the flat cover — 18,5 cm high, bearing touches, Caen, 18th Century

EEN FRANSE EIKELKAN — hoogte 18,5 cm, Caen, 18de eeuws

See plate 21

- 286 A German measure with scroll-handle and shaped thumbpiece to the flat cover — 13 cm high, traces of touches, probably Cologne, 18th Century

Een Duits kannetje — hoogte 13 cm, waarschijnlijk Keulen, 18de eeuws

See plate 21

- 287 A GERMAN MEASURE with scroll handle and shaped thumbpiece to the flat cover — 18 cm high, bearing touches, Cologne, dated 1632

EEN DUIS KANNETJE — hoogte 18 cm, Keulen, gedateerd 1632

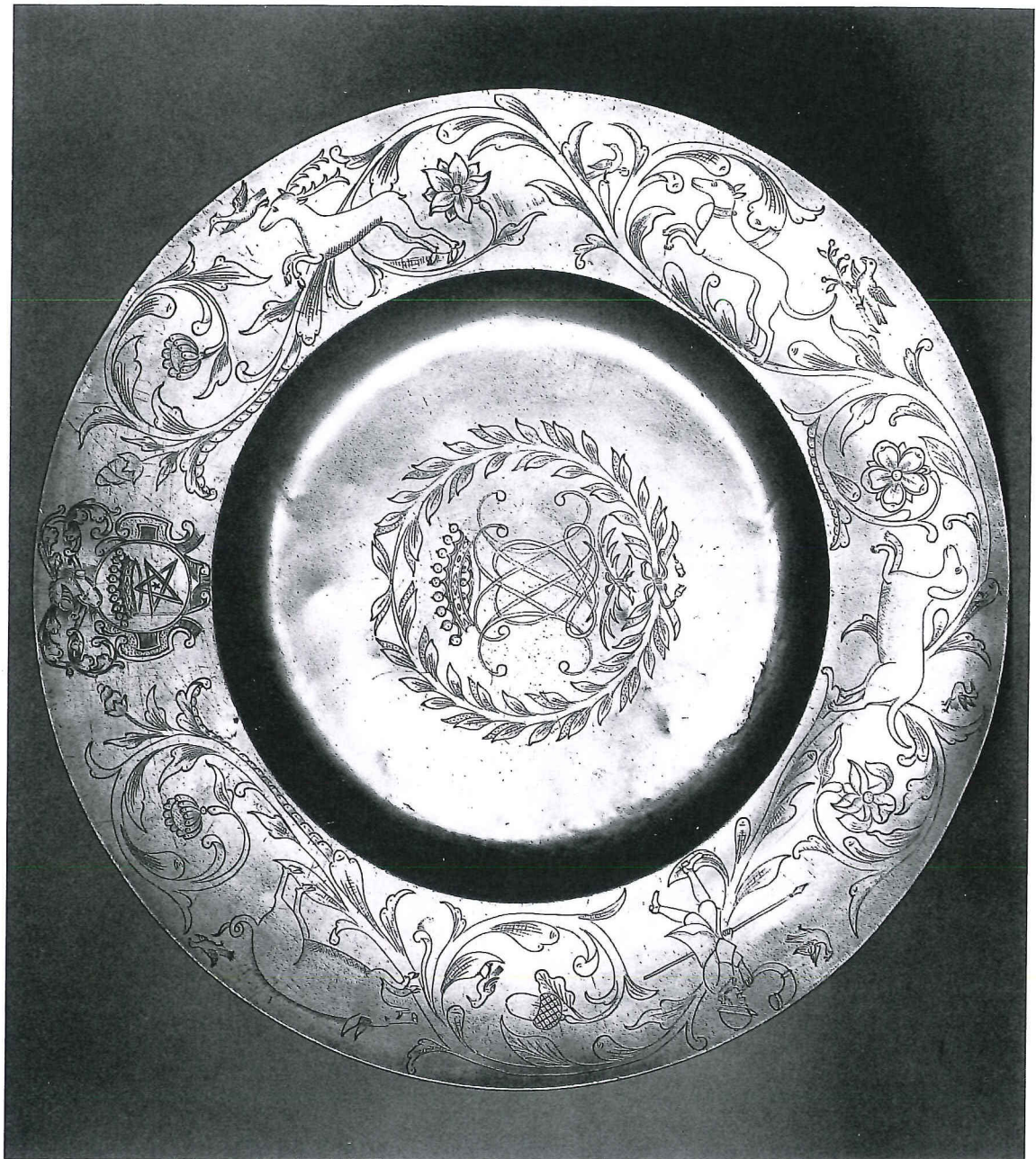
See plate 21

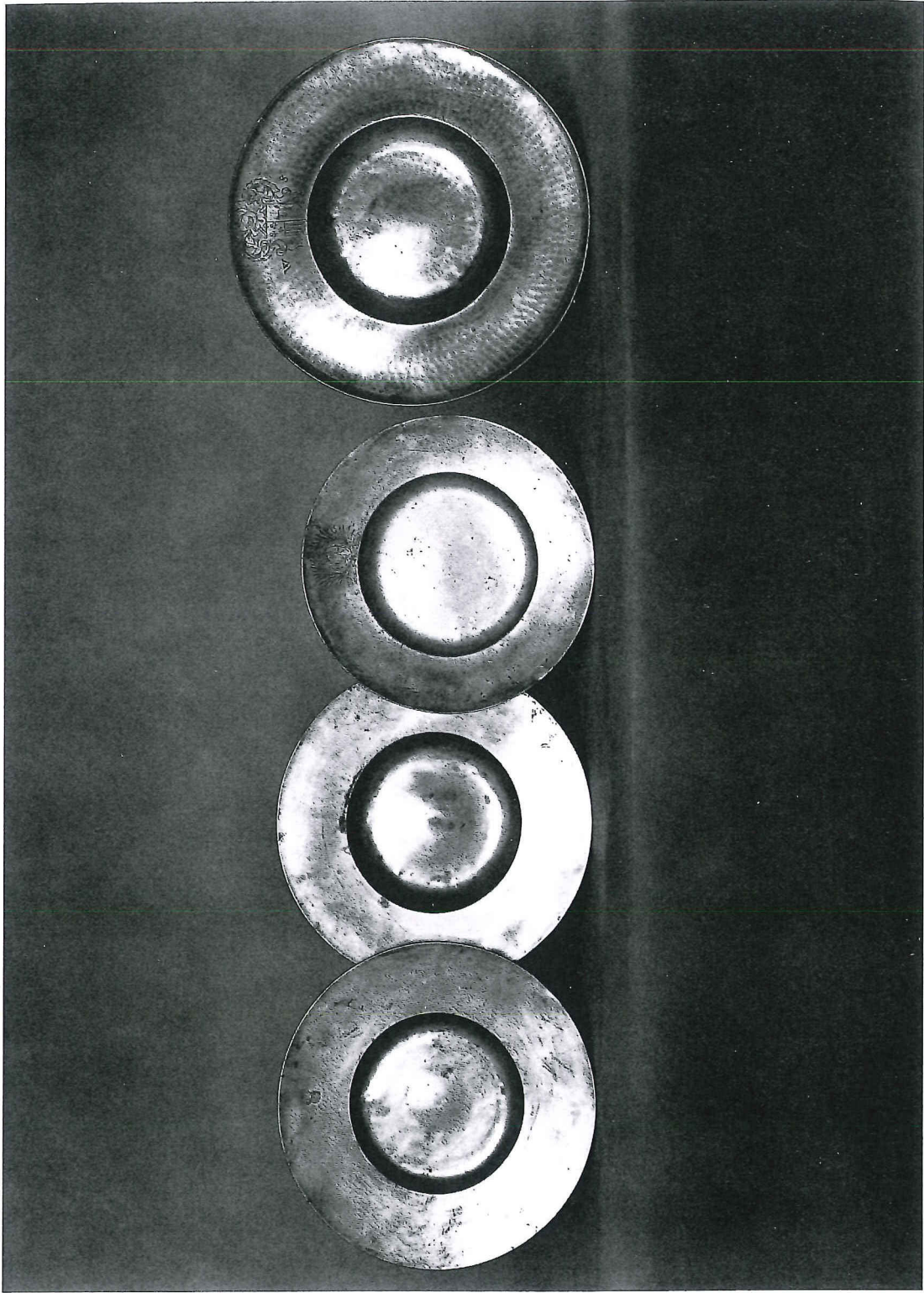
- 288 A CYLINDRICAL FLAGON with scroll handle and shaped thumbpiece to the domed cover with a finial — 25,5 cm high, bearing touches, German, 18th Century

EEN CYLINDERVORMIGE KAN met klepdeksel — hoogte 25,5 cm, Duits, 18de eeuws

- 289 A can with scroll handle and shaped thumbpiece to the domed cover with a finial and with a shaped spout, the body engraved all over with borders of winged cherubs and mythical beasts, with the birth and death of the Lord and a romantic figure, inscribed *Georgns Mechlich anno 1643* — 31 cm high, probably German

Een gegraveerde schenkan met handvat op een ronde voet met de datum anno 1643 — hoogte 31 cm, waarschijnlijk Duits





264

265

266

267



272



273

207

208

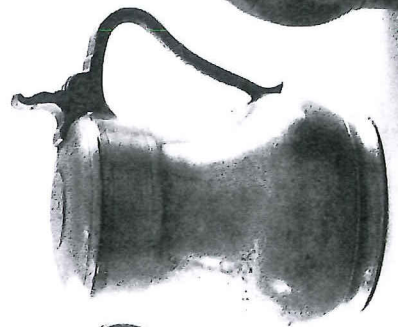








279



281

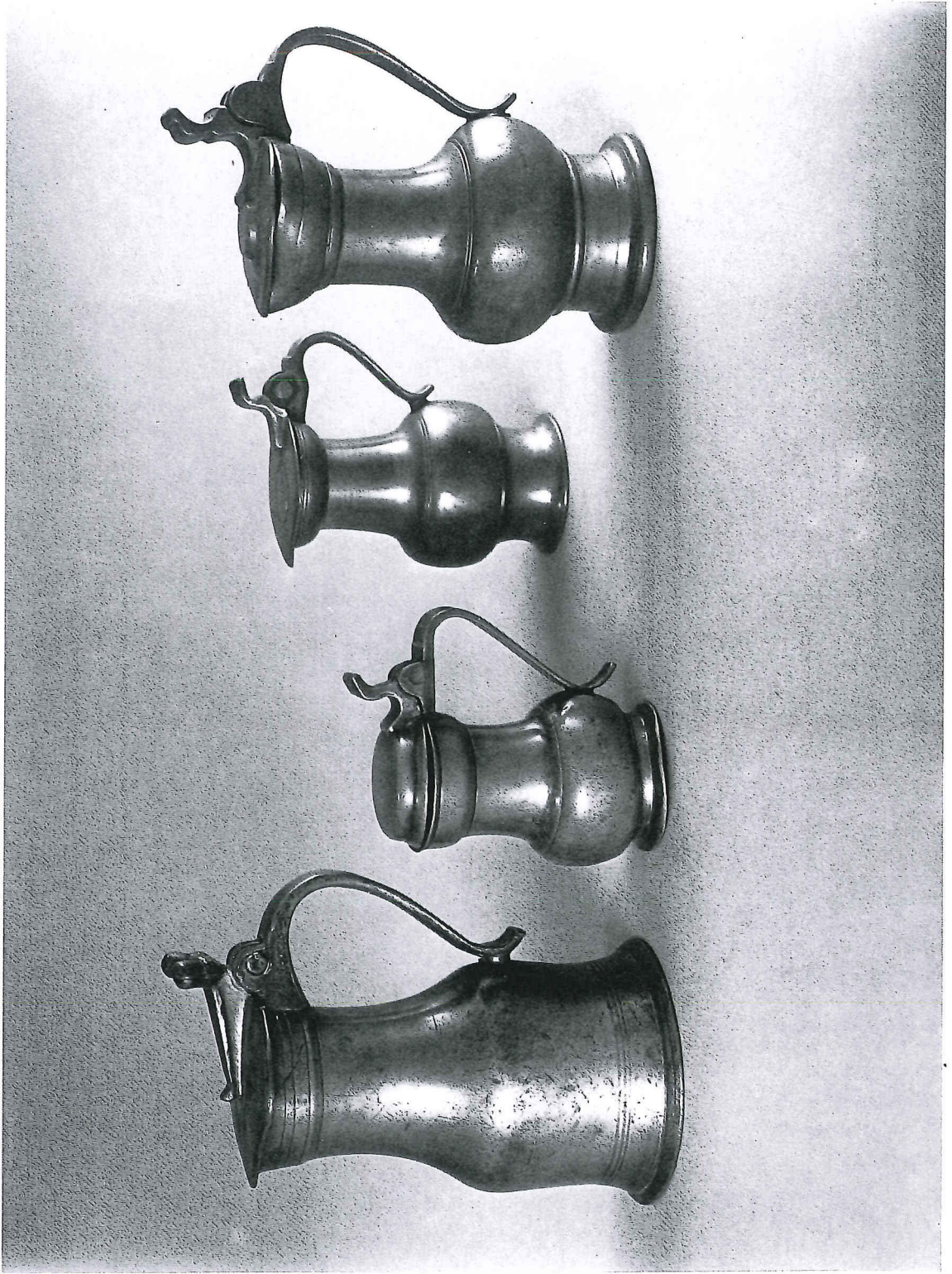


277



278





285

282

286

287