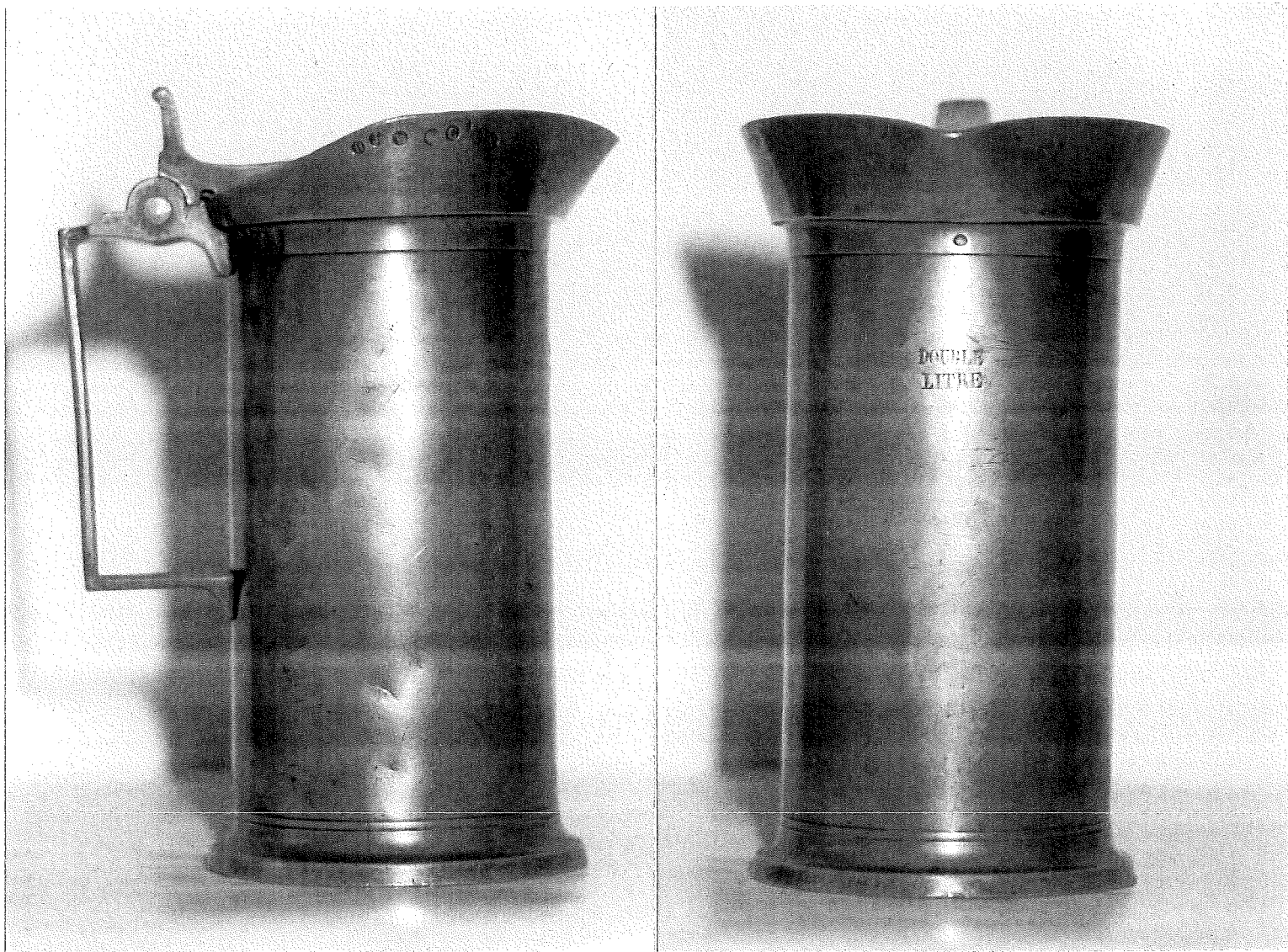


CAN

Gert Graaenendijk

Franse metrische maten met deksel

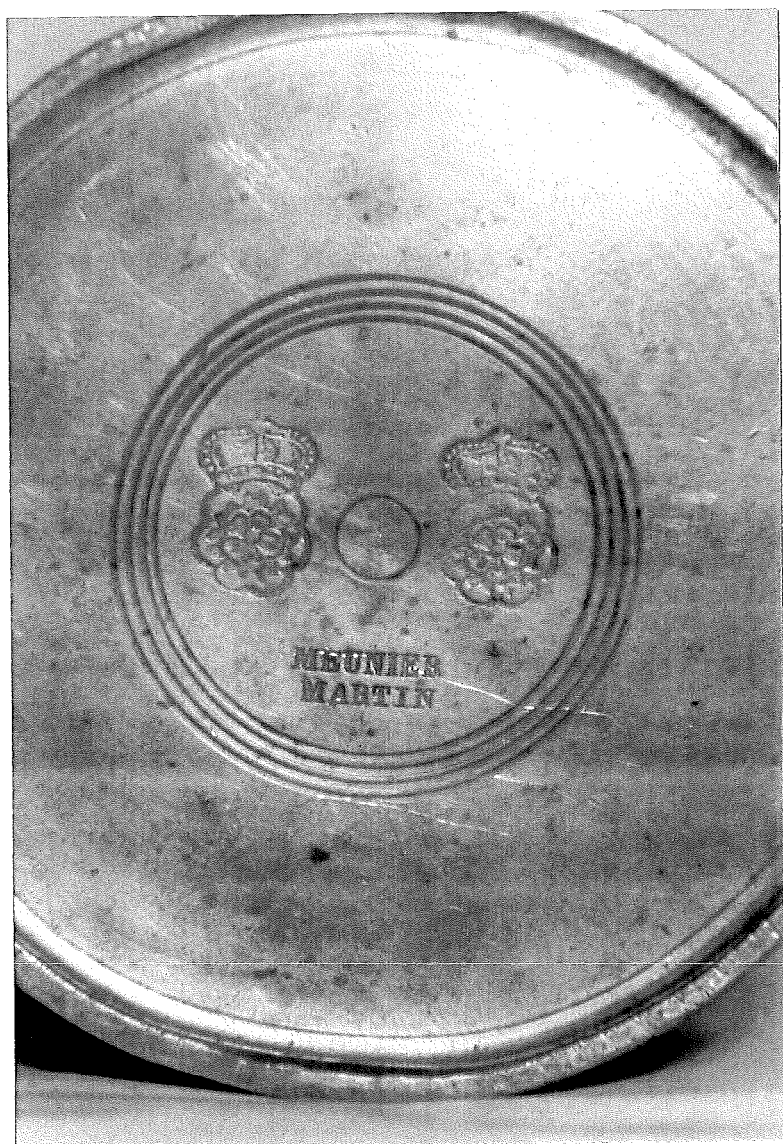
In figuur 1 is een van een tinlegering gegoten Franse 2 litermaat met scharnierbaar deksel afgebeeld. De de kan is cilindrisch en heeft boven een verwijdde uitschenk kraag. Verder heeft ze een standvoet en is voorzien van een aangegoten rechthoekig handvat. Aan dat laatste bevindt zich de helft van het driekakige deksel-scharnier. De andere scharnierhelft met de staande duimrust bevindt zich aan de ronde lichtgebolde deksel. In de buitenwand van de kan is DOUBLE LITRE geslagen, zie figuur 1 rechts. De uitschenk kraag, de handgreep en de deksel bevatten vele ijkmerken. Voorts is het decimale merk van elkaar schuddende handen ingeslagen. Volgens Tardy in "POINÇONS d'ETAIN", bladzijde 225, is dat laatste gebruikt van 1848 tot 1861.



figuur 1

Op de onderkant van de bodem zijn binnen vier concentrische cirkels naast elkaar twee gekroonde dubbele roosjes geslagen met daartussen een cirkeltje; daaronder MEUNIER MARTIN, zie figuur 2. Volgens Tardy, bladzijde 89, was deze tinnegieter in de 19^e eeuw werkzaam te Lille.

De 1 litermaat in figuur 3 is qua vorm, ijk- en merktekens vrijwel identiek aan die van figuur 1. Uiteraard verschillen de afmetingen en is op de voorkant van de kan LITRE ingeslagen.



figuur 2



figuur 3

In figuur 4 is een maatje van een tinlegering van DEMI DECILITRE met een tweekakig scharnierbaar overslaand deksel in twee standen afgebeeld. De eerste ijk is van 1830. In de buitenkant van de bodem is het gemerkt met:

BAILLARD FILS
A ROUEN , zie figuur 5.



figuur 4



figuur 5