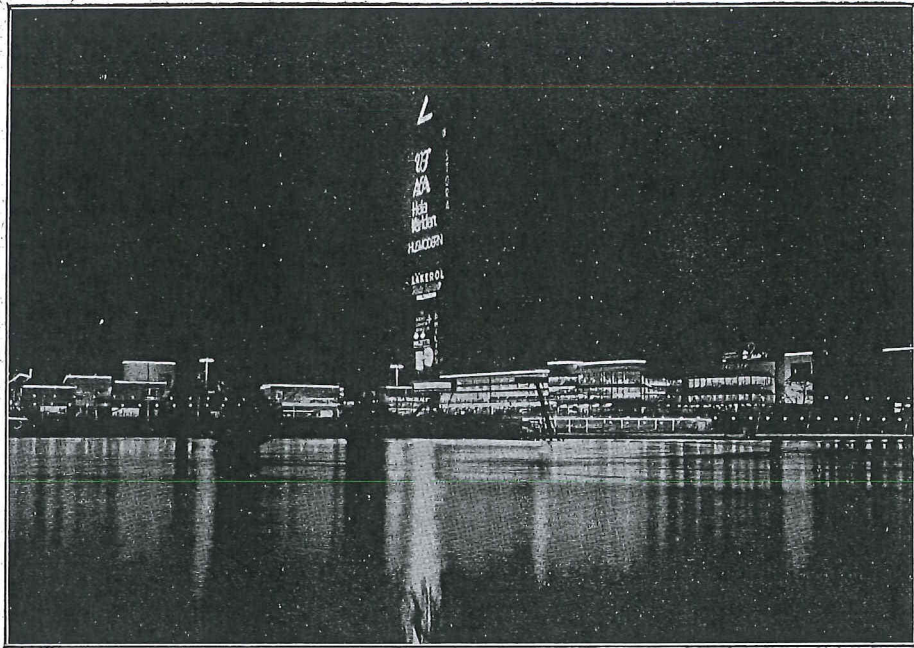


AZU



HET TENTOONSTELLINGSTERREIN BIJ AVOND

## DE KUNSTNIJVERHEIDS TENTOONSTELLING IN STOCKHOLM 1930

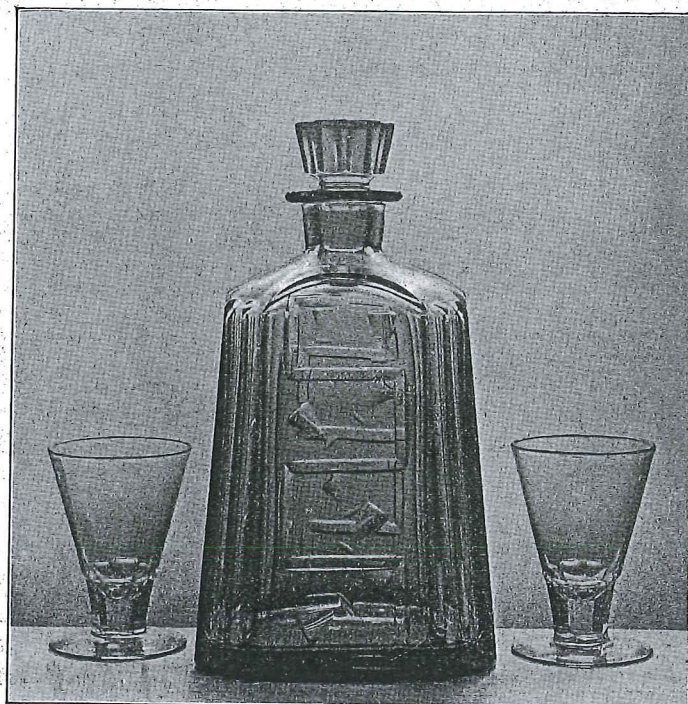
Wie het Zweedsche paviljoen in Parijs heeft gezien in 1925 en de voorname voortbrengselen nu in Antwerpen, wie den modern-Zweedschen bouwtrant herhaaldelijk heeft afgebeeld gezien en dan na een feërieke aankomst in de stad zelf, op het tentoonstellings-terrein aankomt zal in de eerste oogenblikken teleur zijn gesteld. Want al waaien kleurige vlaggen met zwierige wimpels, rijk als de bonte pracht van een papagaai, want al rijen zich de gebouwen in afwisselende ligging langs de heuvels in een landschap aan een blauwend meer met aan de overzijde de hooge begrenzing van het bosch waarin Skansen's openluchtmuseum reeds vroeger de bezoekers in verrukking bracht. . . . tóch is de eerste indruk dat Zweden zich los heeft willen maken van haar voorname traditie en vervallen is in den uniformen propaganda stijl der „Neue Sachlichkeit“. En wie niet de moeite neemt om verder te gaan, om zich rekenschap

te geven van de bedoelingen die in het geëxposeerde is verwerkt, wie geen acht slaat op de details, op de kleuren, op de vriendelijke vormen die nog voldoende mogelijk bleken in het algemeene kader van een bombastlooze omgeving, zal stellig mee gaan fulmineeren met alle oppervlakkige beschouwers die de tentoonstelling geen „waar voor het geld“ vinden. Is dan

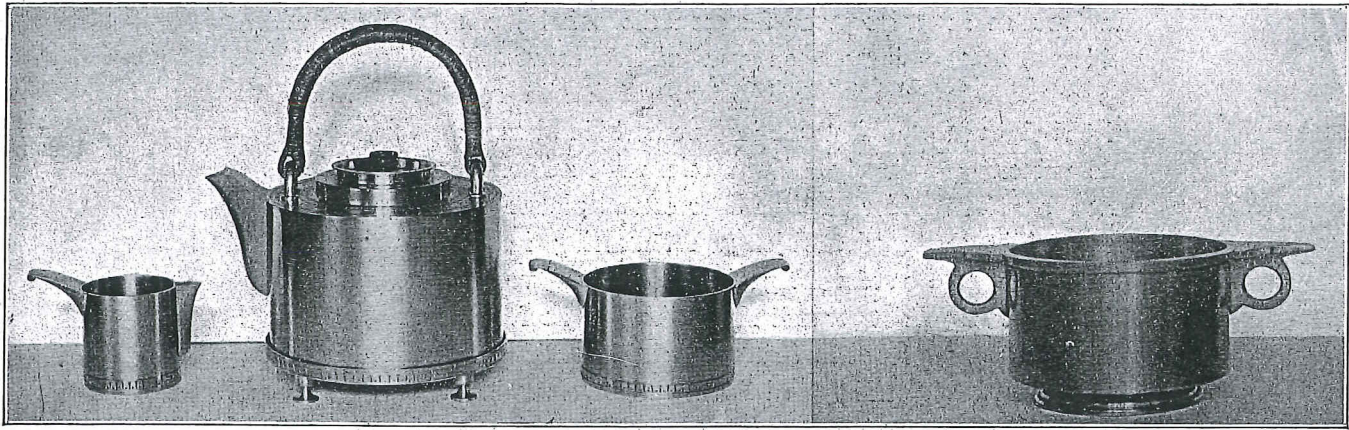
wèl die bekende poppenkast die op alle beroemde „grootte“ tentoonstellingen vinden, dat geïmiteer v goud en hout in beschilderd st die geveltjes waar niets achter z die heele tentoonstellingsmaskara is die zinlooze comédie dan wèl w voor het geld? De opzet van tentoonstelling in Stockholm is g weest de mogelijkheid van schoonhe

ORREFORS GLASWERK

ONTWORPEN DOOR LINDSTRAND



in het dagelijksche leven bewijzen en dat bewijs geleverd. Hiermee heeft tentoonstelling dus aan ha doel voldaan en zij c geweldige hallen en o metelijke terreinen hadd verwacht, een soort werel tentoonstelling met onv teerbare kwantiteiten, hadden tevoren eerst be kennis moeten nemen v het tentoonstelling programma. Laten we o echter eens rekenschap geven van de praktis bereikte resultaten. O vallend schoon zijn weefsels, grootendeels hu vlijt, prachtig materiaal rijk van behandeling daar vrijwel in elk interie



IJSSTAD TIN

ONTWORPEN DOOR HUGO GEHLIN

o'n voornaam stukje textiel, hetzij s vloer- of wandtapijtje, hetzij als kleeding van de zitmeubelen of als essens aanwezig was, werd ook elk terieur levendig door de kleur en den oed der wondermooie weefsels, die lfs het veel gebruikte gewone, maar n gebeitste, (kiefern hout „vuren”

klinkt zoo ordinaïr) adelde. Dit zachte onedele hout leent zich uitstekend voor eenvoudige meubels, mits de vormen onopgesmukt worden gehouden en naar geen valsche praal wordt gezocht. Het Zweedsche berkenhout is echter fijner van nerf en staat meer gratie toe aan den vorm.

Beide houtsoorten vonden we hoofdzakelijk toegepast voor de serie-meubels, die doorgaans reeds op een zeer hoog peil van bruikbaarheid stonden. Dat men reeds in staat is voor zeer lage prijzen zóóveel verschillende modellen modern massameubilair te maken bewijst wel dat

ETKAMER ONTWORPEN DOOR A. E. HJORTH (A.-B. NORDISKA KOMPANIET) MEUBELN VAN CITROENHOUT, NOTEN, PALISSANDER EN BERKEN. HET TAFELBLAD IS BEKLEED MET LINOLEUM. PLAFOND EN VLOER ZWART, WANDEN WIT.

