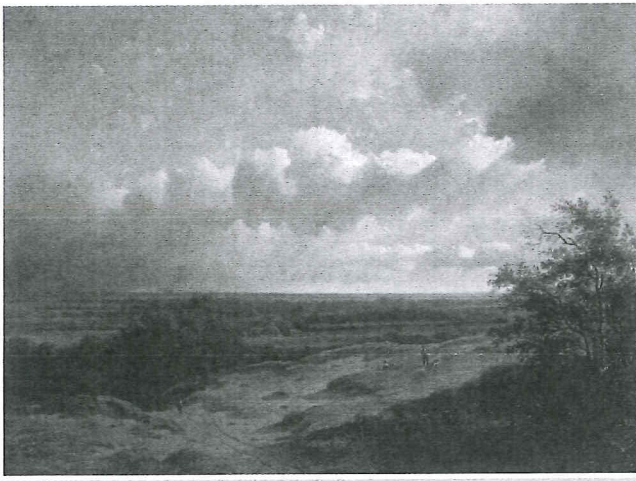


AWK



Gezicht op de duinen bij Bergen met Alkmaar in de verte, 1856

Bernard G. ten Berge, Alkmaar 1825 - Alkmaar 1875

Gedateerd l.o.: "B.G. ten Berge 1856"

Olieverf op doek, 53 x 70,6 cm

Stedelijk Museum Alkmaar

Romantische schilders uit de 19de eeuw herontdekten het landschap én de landschapschilderijen van hun 17de eeuwse voorgangers. Bernard ten Berge, die een groot deel van zijn leven in Alkmaar woonde en werkte liet zich ook inspireren door voorgangers uit de 17de eeuw. Hij gebruikte zijn directe omgeving als inspiratie voor zijn schilderijen.

Kraantjeskan met een gezicht op Alkmaar, gezien vanaf de duinen bij Egmond, ca 1860

Bernard G. ten Berge, Alkmaar 1825 - Alkmaar 1875

G. Hendriks tinnegieter,

ca 1847-1875 werkzaam in Alkmaar

Niet gesigeneerd en gedateerd, gemerkt aan de onderzijde G. Hendriks

Beschilderd tin, 53 x 31,5 x 22 cm

Stedelijk Museum Alkmaar

Deze uitzonderlijk fraai versierde tinnen koffiekkan is gemaakt door de bekendste Alkmaarse tinnegieter G. Hendriks, het geschilderde landschap op de kan is vermoedelijk van de hand van Bernard ten Berge. Waarschijnlijk schilderde hij niet het Egmond van toen maar een historisch tafereel. De gebouwen links zouden de ruïnes van de Abdijkerk van Egmond kunnen zijn, die in de 19e eeuw zijn verdwenen. De versiering van gouden bloemranken met vogels op een rood fond imiteert Japans lakwerk: dat was in die periode erg in de mode en werd door een onbekende specialist aangebracht.

Dode boom in duinen, 1916

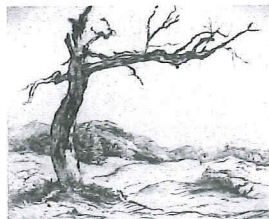
Johannes M. Graadt van Roggen,

Amsterdam 1867 - Alkmaar 1959

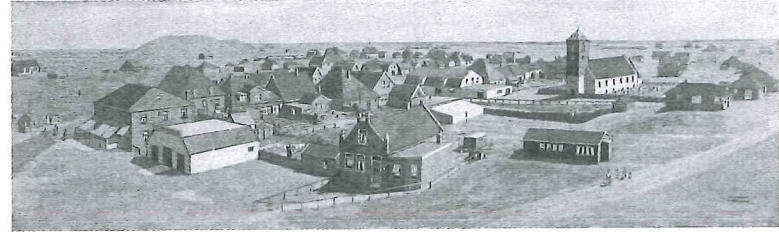
Ets, 19,8 x 23,7 cm

Stedelijk Museum Alkmaar,

schenking mevr. C. Ouwens-Verver, 1962



Graadt van Roggen was één van de eersten die omstreeks 1900 naar Bergen trok om buiten naar de natuur te tekenen. Hij heeft zijn tekeningen omgezet in een groot aantal etsen. In deze tijd worden de duinen nog maar heel weinig betreden en staat deze dode boom in nog vrijwel ongerepte natuur.



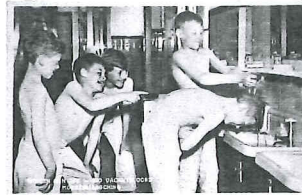
Panoramagezicht op Callantsoog, 1935

Henk J. Rotgans, Amsterdam 1910 - Callantsoog 1989

Olieverf op hardboard, 33,2 x 98 cm

Collectie Rotgans, Regionaal Archief Alkmaar

Sinds 1949 woonde en werkte Rotgans in Callantsoog, waar hij in de jaren dertig regelmatig als badgast verbleef. Hij was illustrator van beroep en werkte veel voor De Spaanestad in Haarlem. Voor zijn plezier en voor de verkoop fotografeerde, tekende en schilderde hij zijn woonomgeving. In dit dorpsgezicht is van toerisme nog nauwelijks sprake. Alleen het gezin rechts is op weg naar het strand, voorzien van proviand en strandstoel.



Bio Vakantieoord, ca 1935

Onbekende fotograaf

Foto, 9 x 13,8 cm

Regionaal Archief Alkmaar

Het Bio Vakantieoord in Bergen aan Zee werd tussen 1933 tot 1967 als vakantiekoloniehuis gebruikt. Hier konden "bleekneusjes" uit de steden aansterken met behulp van de buitenlucht en goede voeding. Tussen Callantsoog en Castricum stonden wel twintig van dergelijke koloniehuisen.

Speelgoed badkoets, 20ste eeuw

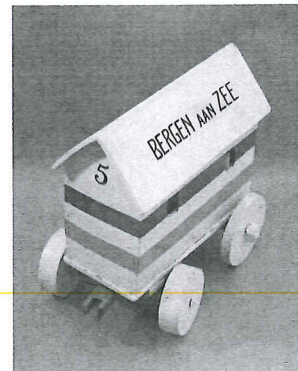
Onbekende maker

Beschilderd hout, h. 32, l. 36,5, b. 23,5 cm

Stedelijk Museum Alkmaar,

geschenk van Th.W. Harmsen, 1974

Tot diep in de 20ste eeuw werd er uitsluitend gebaad vanuit koetsjes, die door paarden in zee werden getrokken. In de koetsjes kon men zich verkleeden. Zo had men geen last van zand en was men aan de bliken van de andere badgasten onttrokken.



Wolkenschaduw

Harrie Kuijten,

Utrecht 1883 - Groet

1952

Gesigeneerd met pen-

seel l.o. "Harrie

Kuijten"

Olieverf op doek, 55,5

x 65,5 cm

Stedelijk Museum

Alkmaar



Half Europa heeft Kuijten afgereisd om er te schilderen en samen te werken met beroemde Nederlandse en buitenlandse schilders. Uiteindelijk streek hij in 1936 neer in Groet, waar hij met zijn grote productie aan strandtaferelen en duinlandschappen een grote populariteit verwierf. Een "puur" landschap, zonder badende mensen of badstoelen, is een uitzondering in zijn werk.

Brochure 'Kunstenaars in de Hollandse Kust | Land in Zicht'

Sent. Stedelijk Museum Alkmaar 29-04/29-09 2003

