

AWJ

Antiek: spiegel van het verleden

Alweer de zestiende **TEFAF**, Maastricht, The European Fine Art Fair, welke ons de gelegenheid biedt om een Internationale Kunst- en Antiekbeurs in alle glorie te bewonderen en te genieten van heel veel waardevolle kunstvoorwerpen.

Vanaf vrijdag 14 tot en met 23 maart opent zij haar deuren in het **MECC**, Maastricht Exhibition and Congress Centre, vanaf 11.00 - 19.00 uur, op zondag 23 maart tot sluiting om 18.00 uur. Entreegeld, inclusief een catalogus bedraagt € 30,- per persoon, twee personen voor € 42,50. Een passe partout, inclusief catalogus kost € 50,-. Onder begeleiding zijn uw kinderen tot 12 jaar gratis, tot 18 jaar is het entreegeld € 5,-, uiteraard zonder catalogus.

De beurs presenteert zes sectoren, te noemen: 1. Schilderijen, Tekeningen en Prenten, 2. Antiquiteiten en Objets d'Art, 3. Moderne Kunst, 4. Verluchte Manuscripten, Zeldzame Boeken en Kaarten, 5. Klassieke Oudheden en Egyptische Kunst, 6. La Haute Joaillerie du Monde.

Zo'n 200 vooraanstaande kunst- en antiekhandelaren uit 13 landen tonen en bieden hun schatten aan: Groot-Brittanie, Nederland, Duitsland, Frankrijk, België, Verenigde Staten, Italië, Zwitserland, Spanje, Oostenrijk, Canada, Portugal en Monaco.

Beroemde Oude Meesters en Moderne Kunstenaars brengen emoties, cultuur en maatschappelijke aspecten uit eigentijds leven in beeld, de Kunst van het weergeven en creëren in stijl, vormen en kleurnuances.

Rembrandt Hermansz van Rijn (1606-1669) laat ons een "Oude man, die zijn ogen beschermt met zijn hand", zien, een van zijn knappe etsen uit circa 1639 met 'n afmeting van 13,8 x 11,5 cm. **TEFAF**, Maastricht wordt gerekend tot de 's werelds meest prestigieuze kunst- en antiekbeurzen op dit gebied, en trekt al gauw zo'n 75.000 bezoekers jaarlijks van over heel de wereld naar het **MECC** te Maastricht in ons landje.

De grootste en meest uitgelezen sectie van de beurs, is de Meubels & Kunstvoorwerpen, antieke meubels, middeleeuwse sculpturen, porselein en zilver. Om eens iets te noemen, bijvoorbeeld "De zwijnenjacht/December", een schitterend wandtapijt van wol en zijde rond 1550-1570 gemaakt in Brussel, geïnspireerd op de tapijtserie "De jacht van Maximiliaan", die in het Louvre hangt. Ook **Jan Beekhuizen** uit Amsterdam, oudtin-expert bij uitstek, brengt weer prachtig tinnen voorwerpen onder de aan-



dacht, zoals een van de grootste Franse tinnen wijnkannen die bekend zijn, namelijk van 41,5 cm, goed voor een inhoud van 9,2 liter, uit de tijd rond 1700. Deze werden gebruikt in een kerk of er werd wijn uit geschonken aan de Gildebroeders die samenkwamen in de Gildekamer.

Hier afgebeeld ziet men een Franse melk- of oliekan, 'n "Cruche à lait" of "Cruche à l'huile", Roquemaure, ook wel Dourne genaamd. De kan heeft een tweekakig scharnier en op het scharniergedeelte aan

de deksel is de kan gemerkt, 'n controlemerk in de vorm van de gekroonde dubbele F, plaatsnaam Roquemaure en het jaartal 1699.

Mogelijk is hij vervaardigd door Jacques Plat of Guillaume Poujol, die beide werkzaam waren rond Roquemaure omstreeks 1700. De hoogte bedraagt 28,9 cm en de doorsnee van het voetplint is 12,9 cm. De ware tinliefhebber en wellicht 'n verzamelaar zal smullen van dit mooie, gaaf en lief bekoorlijke oude tinne gebruiksvoorwerp.

Is het toevallig..., in ieder geval veelzeggend is de straatnaam, waar de heer Jan Beekhuizen zijn collectie tin koestert te Amsterdam, namelijk aan de Nieuwe Spiegelstraat nummer 49, zeer expressief voor een antiquair!

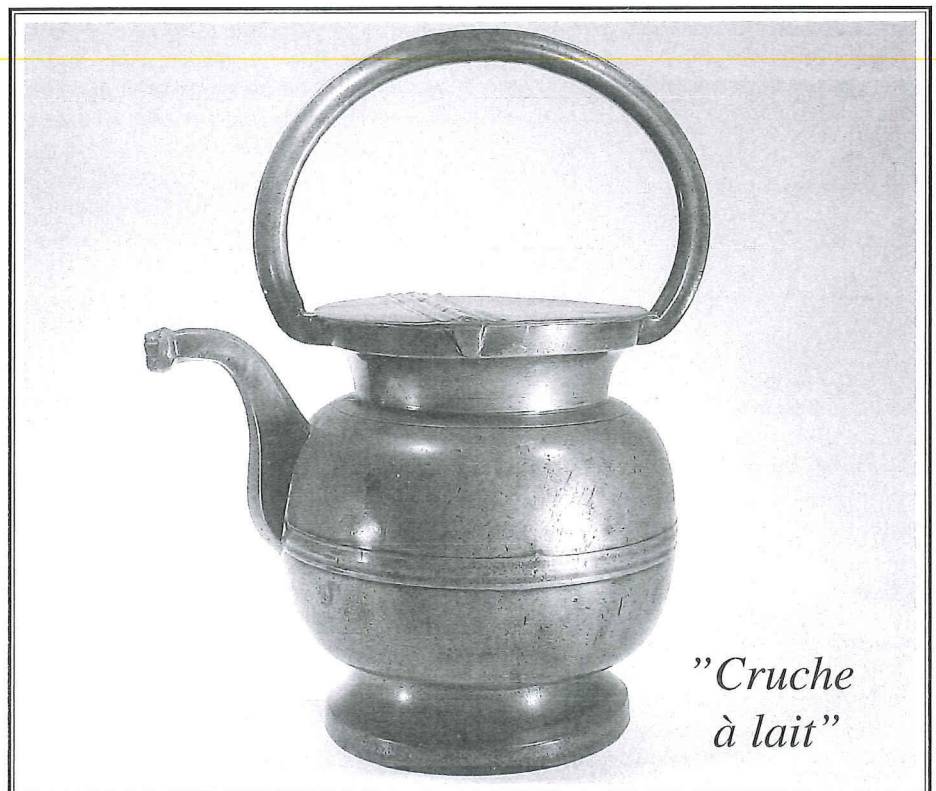
Tien dagen kan men een scala aan interessante en fantastische schoonheid Kunst- en Antiek beschouwen, wellicht een speciaal voorwerp aanschaffen om vele jaren van te genieten. Daarna is het weer aan de volgende generaties om de schatten liefdevol te blijven bewonderen.

Voor verdere informatie over **TEFAF**, Maastricht kan men bellen: 0411 645090. Eventuele **MECC** Hotelreservering, tel.: 043-3838383.

Toeristische info. **VVV Maastricht**, tel.: 043-3252121.



TEFAF



"Cruche à lait"