

...the ...

...the ...

...the ...

...the ...

...the ...

...the ...

...the ...

...the ...

Er moeten er honderdduizenden van zijn geweest en ze zijn allemaal zo'n honderd jaar geleden weggegooid. Toch worden ze maar sporadisch gevonden en dan vaak niet eens als zodanig herkend. We bedoelen een zuinigje.

Bij het branden van kaarsen in een kandelaar of blaker kan het laatste stukje van de kaars niet goed meer worden gebruikt. Immers, het vlammetje van het stompje kaars valt dan binnen de houder of krijgt niet genoeg lucht meer. Na het opbranden van de kaars houden we dus een stompje over. Dat kun je weggooiden of je kunt een manier zoeken om het stompje verder op te gebruiken.

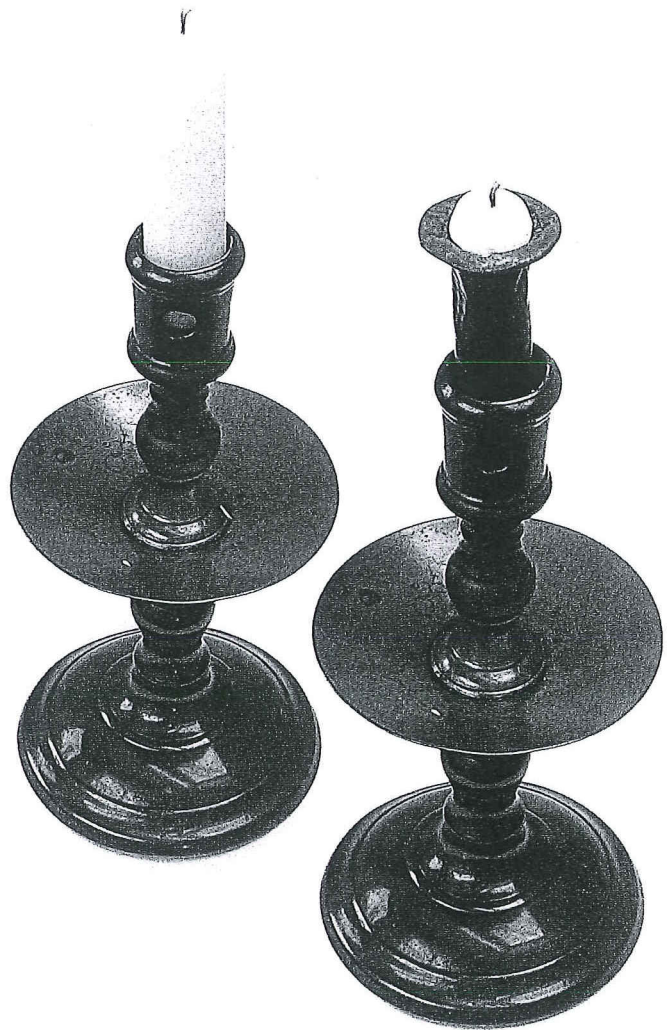
Het dingetje waarmee zo'n stompje kaars kon opbranden, noemen we al sinds de late middeleeuwen een "zuinigje". Enkele eeuwen later kwam bij ons ook het woord "profijtertje" voor, je had er immers "profijt" van als je de restjes kaars kon opgebruiken. We kunnen aannemen dat in elk huishouden waar kaarsen werden gebrand zuinigjes voorkwamen. Maar toen we via de petroleumlamp aan het elektrisch licht begonnen, waren de zuinigjes overbodig geworden.

Zoals al eerder gesteld; er moeten er zeer veel zijn geweest, ondanks dat in de voorbije eeuwen in de onderste lagen van onze maatschappij weinig kaarsen werden gebrand. Daarom des te verwonderlijker dat je zelden een zuinigje ziet bij "gravers" of op rommelbeurzen. Enige tijd geleden kon ik er gelukkig een verwerven via een veiling op eBay.



*Een vermoedelijk 17e eeuwse zuinigje, verworven via eBay, gevonden in een stort van de binnenstad van Amsterdam.*

De foto's laten het ongeveer 8,5 cm lange messing zuinigje zien, dat eigenlijk bestaat uit een taps toelopende messing huls, waarop aan het brede uiteinde een kommetje is vastgeklemd. Het getoonde exemplaar is volgens zeggen gevonden in een stort van de binnenstad van Amsterdam. De ouderdom is niet definitief vast te stellen, maar gezien de aangebrachte "versiering" met groeven is vervaardiging in de 17de eeuw, wellicht vroeger, aannemelijk. De volgende foto's laten het gebruik in een Hollandse messing kandelaar van vergelijkbare ouderdom zien.



*Een afbeelding die laat zien hoe een zuinigje of profijtertje werkt. Op deze manier kon men de kaars geheel opbranden.*

Het zuinigje zou in lengte korter kunnen zijn vervaardigd, maar het voordeel van die lengte is dat de hoogte van de vlam meer overeenkomt met een nog normaal brandende kaars. Bij het opbranden, wordt het allerlaatste deel van het stompje kaars vloeibaar en krijgt een hoge temperatuur. Ook het kommetje van het zuinigje wordt behoorlijk warm. Bij een kort metalen zuinigje zou je moeten wachten tot het afgekoeld is voor je het met de hand uit kandelaar of blaker zou kunnen nemen om een nieuwe kaars te kunnen gebruiken. Hoe langer het zuinigje, hoe koeler aan de onderkant. Aannemelijk is ook dat de aangebrachte groeven het goed vastpakken bevorderen, want zo'n zuinigje zal vroeger in het gebruik wel aardig vet geweest zijn, immers die mooie schoon brandende kaarsen zijn pas van de laatste eeuwen. We zeiden destijds niet voor niets "om den wille van het smeren likt de kat de kandeleer".

Kees van der Pols