

Allo

VIER MANIEREN OM TIN TEGIETEN...

Voor het maken van de fraaie tinproducten die u in deze catalogus verzameld vindt, hanteert Roelen Tin vier verschillende gietmethoden. Sommige daarvan zijn al zo oud als de weg naar Rome, andere technieken dateren van de laatste jaren.

Zandgieten.

Historisch gezien is dit de oudste giettechniek. We passen het gieten in zand voornamelijk toe voor het maken van tinnen borden en schalen.

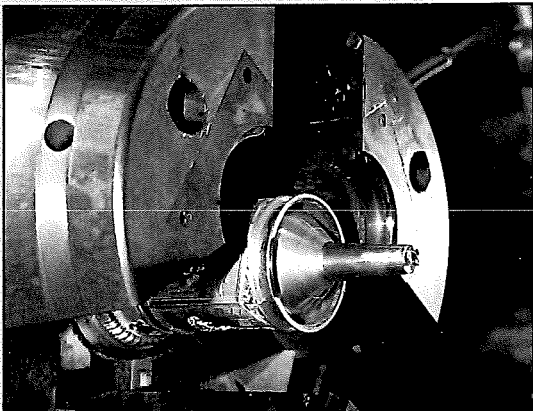
Coquille-gieten.

De meeste glad tinnen kannen en vazen worden in coquilles gegoten. Een coquille is een metalen gietvorm. Voor elk vormdeel is een aparte coquille nodig, waarbij het de kunst is ervoor te zorgen dat die delen na het gieten perfect op en in elkaar passen.



Hogedrukgieten.

Een jonge techniek die door Roelen Tin sterk vervolmaakt is. Het tingieten onder hoge druk leent zich bij uitstek voor het maken van reliëfartikelen, waarbij het zo belangrijk is dat de kleinste details in volle glorie "tot leven komen".

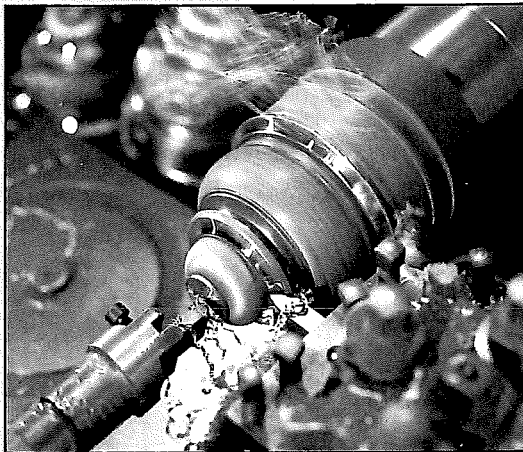


Centrifugaal gieten.

Het woord zegt het al: hierbij wordt het tin met behulp van de middelpuntvliedende kracht tot in de kleinste hoekjes van de vorm geslingerd. Een techniek die vooral z'n diensten bewijst bij het maken van kleine lepeltjes, miniatuurtjes en kleine onderdelen voor kannen, zoals oren, knoppen en handvatten. Vooral bij grote series is het centrifugaal gieten een interessante techniek.

... EN DRIE MANIEREN OM HET TE BEWERKEN.

Tinnen voorwerpen worden niet alleen gegoten, maar soms ook geforceerd, gewalst of gehamerd, hetzij machinaal, hetzij met de hand. Om het verhaal compleet te maken, vermelden we nog dat we het gieten en forceren ook in een gekombineerde productiegang toepassen.



ROELEN TIN GEGARANDEERDE KWALITEIT.



Juist omdat er de laatste tijd nogal eens inferieure tinkwaliteit wordt geleverd, willen wij hier benadrukken dat Roelen Tin absoluut géén kwaliteits-koncessies doet, in welk opzicht dan ook. Al onze tinnen producten zijn vervaardigd uit een legering met een tingehalte van minimaal 95%. Lood of andere giftige metalen komen in onze tinnen voorwerpen gegarandeerd niet voor. Datzelfde kwaliteitsbesef leggen we ook aan de dag bij het ontwikkelen van onze produkten. Met de modernste controlehulpmiddelen houden we onze produktietechnieken in de gaten. En voordat een produkt ons atelier verlaat, wordt het tijdens de eindcontrole grondig en gedetailleerd getoetst aan onze strenge kwaliteitsnormen. Met Roelen Tin verkoopt u onberispelijke kwaliteit!



MET ROELEN TIN HERLEEFT HET EEUWENOUDE TINAMBACHT.

In deze catalogus geven we u een overzicht van het omvangrijke leveringsprogramma tinnen voorwerpen van Roelen Tin. Een kollektie waarmee ons jonge bedrijf (we zijn tingieters sinds 1956) bewijst dat het aloude tin-ambacht nog steeds springlevend is.

Begonnen als éénmansbedrijf, werkt Roelen Tin nu met tientallen vakmensen aan de totstandkoming van deze grote kollektie. Die sterke groei in nauwelijks meer dan 25 jaar bewijst dat Roelen Tin met dit gewilde assortiment een schot in de roos heeft afgevuurd.

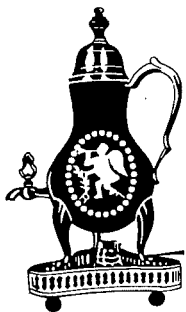


De "herontdekking" van tin.

Wij hebben in de afgelopen decennia ingespeeld op de sterk gestegen belangstelling voor tinnen voorwerpen. Tin, waarvan de populariteit door de eeuwen heen veel ups en downs heeft vertoond, beleeft weer een ware "come-back". Niet alleen vanwege decoratieve aspecten zoals de fraaie vormen en harmonieuze grijstinten, maar ook omdat tin weer is "herontdekt" als materiaal voor nuttige gebruiksvoorwerpen, die ook hun waarde behouden.

Reliëftin en glad tin.

Hoewel we ook een schitterende reliëftin-kollektie voeren, waarin we de meesterwerken van Rembrandt, Frans Hals en andere beroemde schilders letterlijk een derde dimensie geven, ligt het aksent van onze kollektie op het gladde en antiek gekleurde tin. Glad tinnen voorwerpen genieten nu eenmaal grote populariteit in Nederland. Op deze pagina's leest u iets meer over het materiaal en over de manieren om er zulke fraaie objecten van te maken. Op de vele bladzijden daarna laten we u zien tot welke resultaten het leidt als Roelen Tin dat eeuwenoude ambacht van de tingieter opnieuw tot leven brengt.



TIN, MATERIAAL MET VEEL VOORDELEN.

Tinnen voorwerpen hebben een ingebouwde, ingetogen charme die rijk en arm al sinds mensenheugenis boeit. Historische bronnen vermelden zelfs dat tin al zo'n 2700 jaar geleden werd gebruikt voor het gieten van gebruiksvoorwerpen. Want hoe mooi tin ook is, in het begin waren het toch vooral de functionele eigenschappen die dit materiaal zo populair maakten.

Tin is een metaal dat zonder kostbare energievoorzieningen in elke gewenste vorm gegoten kan worden. Tin is - niet in artistieke maar in technische zin - eenvoudig te bewerken door het te forceren, te walsen of te hameren.

Tin heeft ook uitstekende drinkeigenschappen. Thee en koffie blijven opvallend lang heet in een tinnen kan, terwijl bier in een tinnen pul juist lekker lang koel blijft.

De korrosiebestendigheid van tin heeft ook altijd een belangrijke rol gespeeld. Na verloop van tijd ontstaat weliswaar een uiterst dun oxidelaagje, maar datzelfde laagje beschermt het metaal tegen verder korroderen. Bovendien geeft juist dat doffe laagje tinnen voorwerpen hun typische karakter dat door de ware tinliefhebber zo treffend als "een symfonie in grijzen" omschreven wordt.

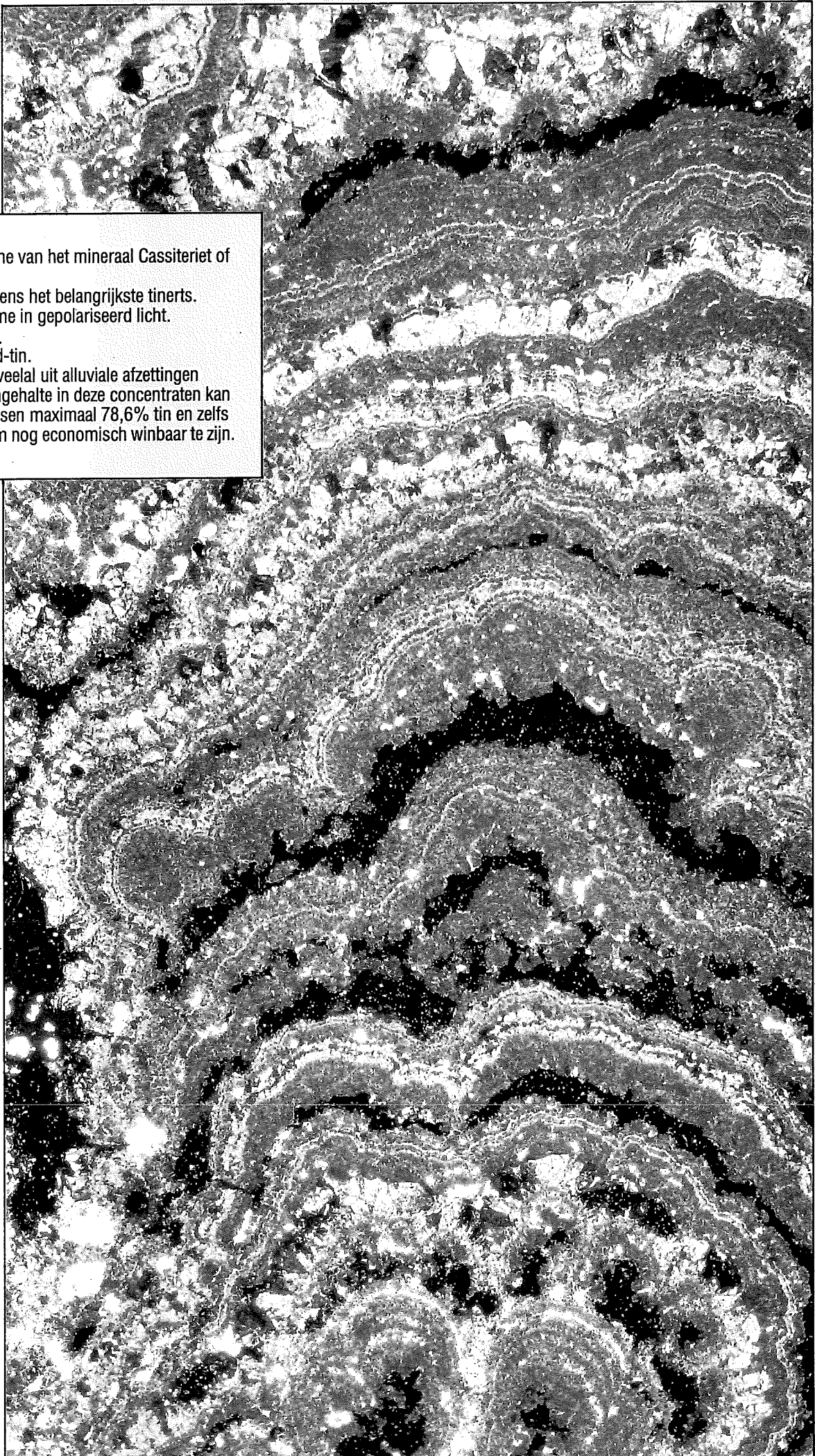
Ook de prijs van tin heeft in belangrijke mate een bijdrage geleverd aan de populariteit van dit materiaal. Tin is altijd een betrekkelijk goedkope grondstof geweest. Sinds de recente explosieve prijsstijgingen van goud en zilver is dat verschil alleen maar groter geworden. Waarschijnlijk ligt daarin mede de oorzaak van de sterk gegroeide belangstelling voor tinnen voorwerpen, zoals we die - tot onze vreugde - in de laatste jaren mogen onder vinden.



Een kollektie naar ieders smaak.

Roelen Tin kan naar hartelust putten uit de rijke inspiratiebron van een eeuwenoude tinhistorie. Vrijwel alle modellen in deze catalogus zijn natuurgetrouwe replica's van originele modellen uit lang vervlogen tijden.

Alle stijlen zijn vertegenwoordigd: klassieke ornamentiek, gothiek, Gouden Eeuw, Rococo, noem maar op. Daardoor vindt iedere liefhebber van tinnen voorwerpen in onze gevarieerde kollektie bestel de stijl die bij hem of haar past.



Microscopopname van het mineraal Cassiteriet of tinsteen (SnO_2).

Dit mineraal is tevens het belangrijkste tinerts.

Transmissieopname in gepolariseerd licht.

Vergroting : x110.

Variëteit : Wood-tin.

Cassiteriet wordt veelal uit alluviale afzettingen gewonnen. Het tingehalte in deze concentraten kan hierin variëren tussen maximaal 78,6% tin en zelfs lager dan 0,5% om nog economisch winbaar te zijn.



Roelen Tin bv,
De Holle Bilt 25,
3732 HM De Bilt.
Holland.
tel. 030 - 76 27 24
telex no. 4 77 18

Microscopopname van het mineraal Cassiteriet of tinsteen (SnO_2).

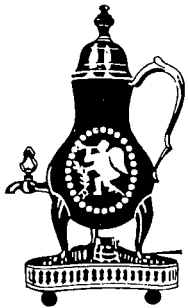
Dit mineraal is tevens het belangrijkste tinerts.

Transmissieopname in gepolariseerd licht.

Vergroting : x110.

Variëteit : Wood-tin.

Cassiteriet wordt veelal uit alluviale afzettingen gewonnen. Het tingealte in deze concentraten kan hierin variëren tussen maximaal 78,6% tin en zelfs lager dan 0,5% om nog economisch winbaar te zijn.



Roelen Tin bv,
De Holle Bilt 25,
3732 HM De Bilt.
Holland.
tel. 030 - 76 27 24
telex no. 4 77 18