



# Stedelijk Museum, Zutphen

De collectie van het Stedelijk Museum wordt gekenmerkt door twee aspecten, het plaatselijk en het algemene.

Het plaatselijke omvat archeologie, topografie, lokale en regionale kunst en kunstnijverheid alsook ambachtelijke en industriële voortbrengselen, kerkelijke voorwerpen en voorwerpen uit de Zutphense geschiedenis in de vorm van portretten, boeken, foto's en realia.

Daarnaast zijn er afdelingen die in het algemeen het woon- en leefcultuur uit vroeger tijden tonen.

Binnen deze afdelingen zijn vooral de collectie kinderspeelgoed en textiel van belang.

Het huidige verzamelbeleid is vooral gericht op specifiek Zutphense voorwerpen. De speelgoedcollectie concentreert zich speciaal op het optisch speelgoed en bouwdozen.

In 1967 kreeg het Stedelijk Museum

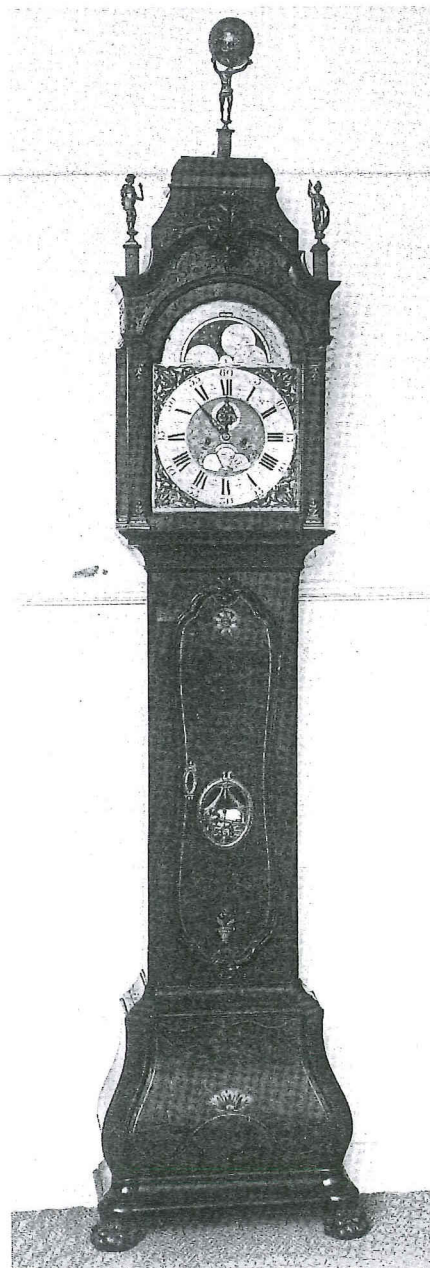
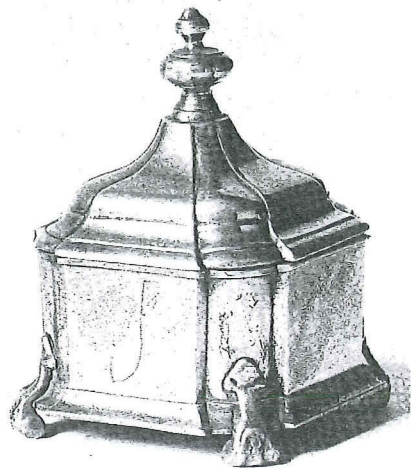
Zutphen een legaat waarin zich o.a. enkele tinnen voorwerpen bevonden. De afgebeelde tabakspot is er een van. De pot is gemerkt in de bodem met een engel met BIW (waarschijnlijk B.J. Weemhof, Zwolle). Onduidelijk leesbaar is een stempel met daarin een roosmerk en de stadsnaam Zwolle. De tabakspot is gedateerd in de eerste helft van de achttiende eeuw.

In 1990 kreeg het Stedelijk Museum een staande klok van Hk Gerret Ruempol in eigendom, nadat deze al geruime tijd als bruikleen in de vaste opstelling te zien is geweest.

Dit staande horloge heeft een zaagslagwerk (12 tellen) en een wekker, dag-, datum- en maanstand, secondewijzer en hoogwaterstand. De kast is uitgevoerd in notehout met een hoogte van 247 cm, de uurwerkkast is 45 cm hoog en de voet is 64 cm breed. De figuren van Atlas (30 cm hoog), Hermes en Athene zijn in brons uitgevoerd. De klok is gesig-neerd op de wijzerplaat: HK gerret Ruempol a Zutphen en is omstreeks 1795 vervaardigd.

Hendrik Gerret Ruempol (Laren Gld., 1766-1847) was werkzaam vanaf c. 1780 te Amsterdam en Zutphen. Hij was de kleinzoon van de beroemde Larense stoelklokkenmaker Goslink Ruempol. Hij vervaardigde vooral fraaie staande klokken met veelal bewegende figuren.

H.J. BESARIS



Een  
gele  
'Na  
1880  
Dit  
wor  
voo  
lind  
zien  
de o  
pier  
vers  
zoöt  
tone  
dive  
tron  
splet  
De v  
vonc  
steec