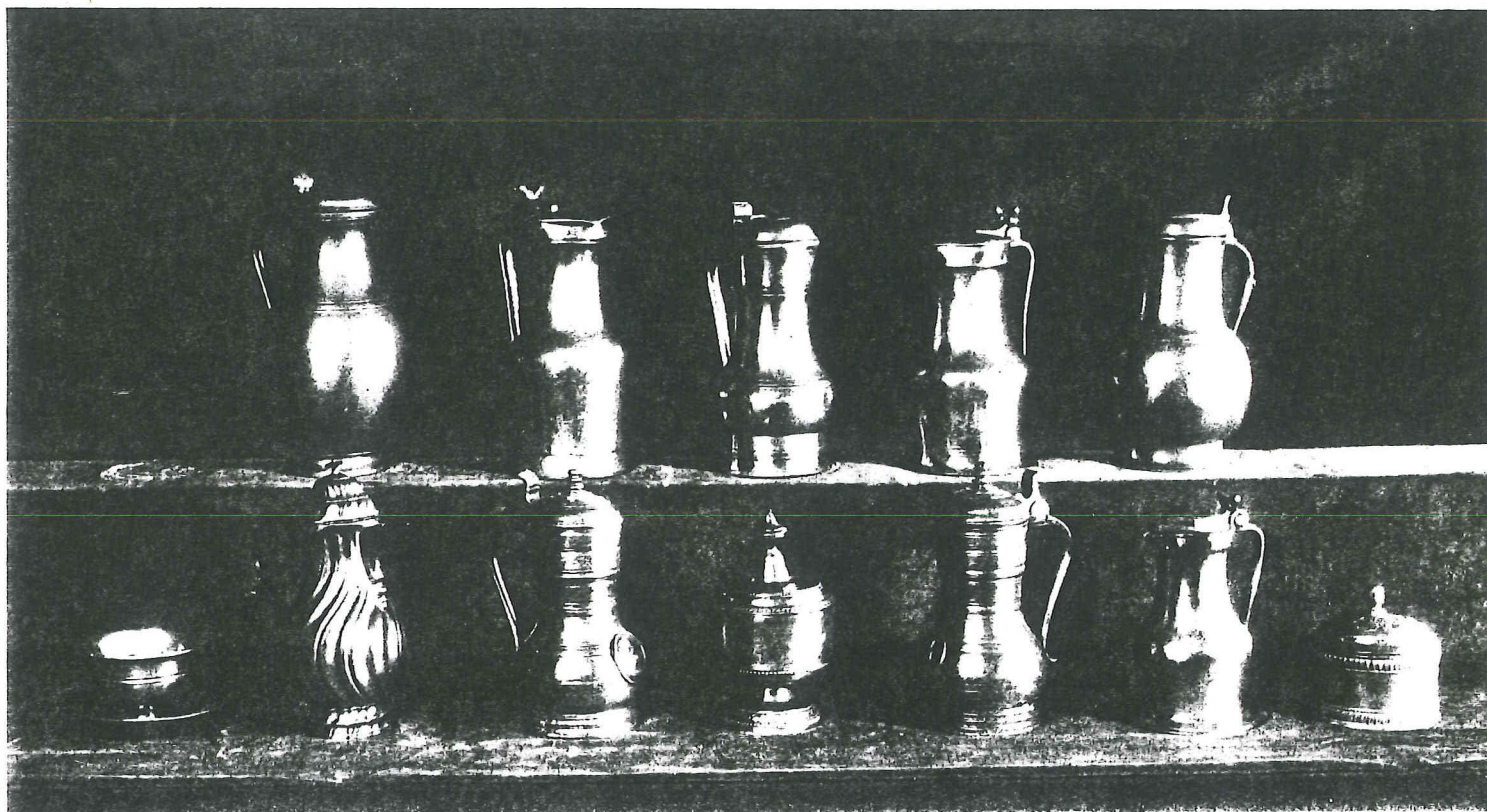


AKK



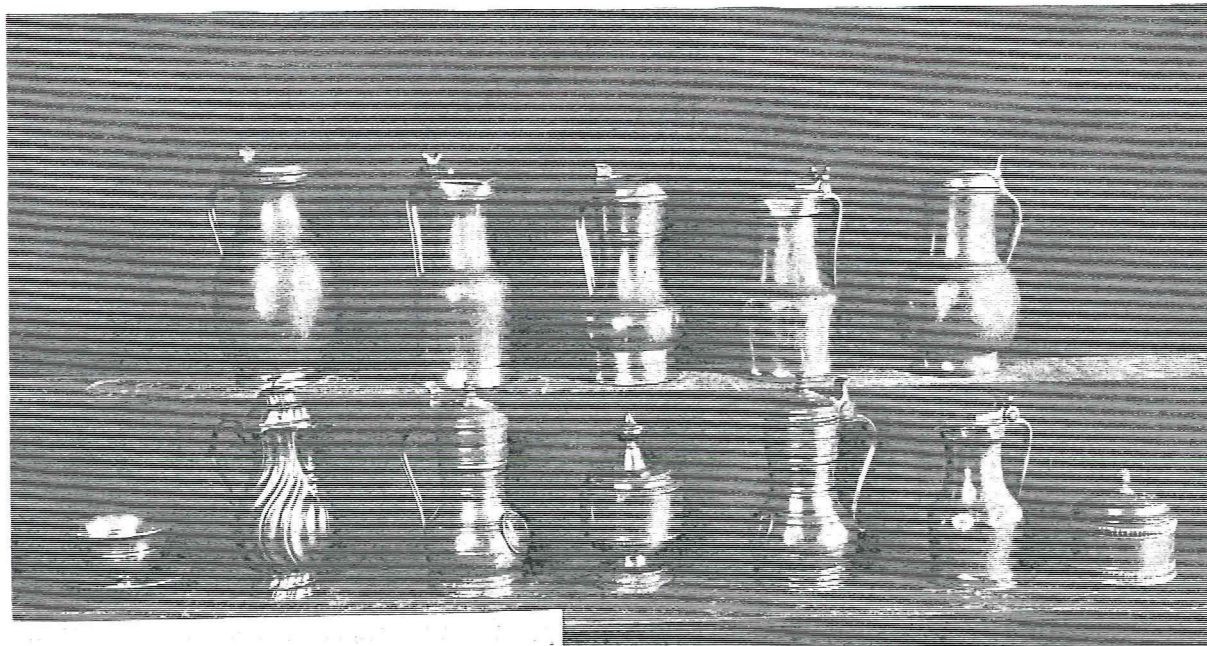
Zie pag. 53

VEILING op den 15 JULI 1946
 „KUNSTVEILINGEN S. J. MAK VAN WAAY“
 H. S. NIENHUIS - AMSTERDAM

Tin (Zie de afbeelding.)

652. Een paar tinnen gildekannen, Rembrandtmodel, versierd met cannelures en zegel, waarin gegraveerd de gerechtigheid. Opschrift „Cramer Gelt“ en „Anno 1693“. H. 26
653. Een tinnen z.g. Rembrandtkan met klepdeksel. H. 27
654. Een tinnen bierkan met klepdeksel. Rembrandtmodel. H. 28
655. Een fraaie wijnkan met klepdeksel. Z.g. Frans Halsmodel. H. 27
656. Een tinnen z.g. Frans Halskan met klepdeksel. H. 26
657. Een tinnen wijnkan z.g. Frans Halsmodel. H. 22
658. Een tinnen bierpul. Hoog cilindrisch model. Inscr.: Detlef Kaack. 1766. H. 33
659. Een tinnen bierkan met klepdeksel. Louis Quinze. H. 28
660. Een tinnen kan, Louis Quinze, met klepdeksel. H. 27
661. Een tinnen kan, Louis Quinze, met klepdeksel, waarin de initialen L.V.D.L. H. 25
662. Een groote tinnen bierkan met klepdeksel. H. 32
663. Een tinnen kan, getorst, in den Louis Quartorze-stijl H. 27
664. Een tinnen tabakspot op voet, met puntdeksel. H. 21
665. Een tinnen tabakspot met deksel, welke wordt bekroond door een jongenskop. XVIIde eeuw.
666. Een tinnen comfoor. Adres: Abram Reynders.
667. Een tinnen wijnkan met houten oor en bladerenmotieven gegraveerd Gedateerd 1799. H. 26

668. Een groote tinnen driepootskoffiekan met drie kranen H. 50
669. Een Empire tinnen koffiekan op houten voet. H. 47. — Een tinnen dubbelbord. Tez. 2 st.
670. Twee diverse tinnen tuitlampjes. H. 24, H. 23
671. Een paar tinnen kandelaars. XVIIIde eeuw. H. 25
672. Een paar tinnen kandelaars. Empire. H. 24
673. Een paar tinnen kandelaars. Biedermeier. Zwart met goudlak. H. 21
674. Een tinnen driepootskoffiekannetje. — Een peperstrooier. — Een mosterdpotje. — Een zoutvaatje. Tez. 4 st
675. Een tinnen lampje met inscriptie: 1863.
676. Een tinnen sabbathlamp voor 8 pitten.
677. Zes tinnen bekers.
678. Een tinnen bak met verzonken bodem en twee ooren. Inscriptie: Christoph Ulrich Wiedemann 1808. Diam.: 30
679. Een tinnen diepe bak met gecontourneerden filetrand. Diam.: 33
680. Een tinnen diepe bak met twee ooren. Diam.: 27
681. Een tinnen diepe bak. Gemerkt: Roos. Diam.: 32
682. Een paar tinnen diepe schotels. Diam.: 31
683. Een groote tinnen schaal. Diam.: 36
684. Een groote tinnen schotel met Hebreeuwsche letters en de steenen tafelen geïncrusteerd. Diam.: 41
685. Drie tinnen dubbele borden met gegolfd en gegraveerd bloemmanddécor. Diam.: 30
686. Een tinnen blaadje, vierkant met Louis Quinze filetrand. Diam.: 31
687. Een paar tinnen diepe schotels. Diam.: 31
688. Een paar tinnen schotels. Diam.: 31
689. Een serie van zes tinnen borden met gecontourneerden rand. Diam.: 24
690. Een serie van zes tinnen borden.
691. Een ovale assiet met gecontourneerden rand. L. 41
692. Drie diverse tinnen borden. — Een tinnen blaadje. Tez. 4 st.
693. Een tinnen bakje met twee ooren. — Een tinnen wijwateremmertje. Tez. 2 st
694. Een mahoniehouten rek met twaalf tinnen lepels, met bewerkten steel. — Een tinnen zoutvaatje. Tez. 14 st.
695. Een Empire kraantjeskan (houten voet verteerd). — Een bekertje. — Een gegraveerde sigarenkoker. — Vijf lepels. Tez. 8 st.



Tin (Zie de afbeelding.)

652. Een paar tinnen gildekannen, Rembrandtmodel, versierd met cannelures en zegel, waarin gegraveerd de gerechtigheid. Opschrift „Cramer Gelt“ en „Anno 1693“. H. 26
653. Een tinnen z.g. Rembrandtkan met klepdeksel. H. 27
654. Een tinnen bierkan met klepdeksel. Rembrandtmodel. H. 28
655. Een fraaie wijnkan met klepdeksel. Z.g. Frans Halsmodel. H. 27
656. Een tinnen z.g. Frans Halskan met klepdeksel. H. 26
657. Een tinnen wijnkan z.g. Frans Halsmodel. H. 22
658. Een tinnen bierpul. Hoog cilindrisch model. Inscr.: Detlef Kaack. 1766. H. 33
659. Een tinnen bierkan met klepdeksel. Louis Quinze. H. 28
660. Een tinnen kan, Louis Quinze, met klepdeksel. H. 27
661. Een tinnen kan, Louis Quinze, met klepdeksel, waarin de initialen L.V.D.L. H. 25
662. Een groote tinnen bierkan met klepdeksel. H. 32
663. Een tinnen kan, getorst, in den Louis Quartorze-stijl H. 27
664. Een tinnen tabakspot op voet, met puntdeksel. H. 21
665. Een tinnen tabakspot met deksel, welke wordt bekroond door een jongenskop. XVIIIde eeuw.
666. Een tinnen comfoor. Adres: Abram Reynders.
667. Een tinnen wijnkan met houten oor en bladerenmotieven gegraveerd Gedateerd 1799. H. 26
668. Een groote tinnen driepootskoffiekan met drie kranen. H. 50
669. Een Empire tinnen koffiekan op houten voet. H. 47. — Een tinnen dubbelbord. Tez. 2 st.
670. Twee diverse tinnen tuitlampjes. H. 24, H. 23
671. Een paar tinnen kandelaars. XVIIIde eeuw. H. 25
672. Een paar tinnen kandelaars. Empire. H. 24
673. Een paar tinnen kandelaars. Biedermeier. Zwart met goudlak. H. 21
674. Een tinnen driepootskoffiekannetje. — Een peperstrooier. — Een mosterd-potje. — Een zoutvatje. Tez. 4 st
675. Een tinnen lampje met inscriptie: 1863.
676. Een tinnen sabbathlamp voor 8 pitten.

ie pag. 53