

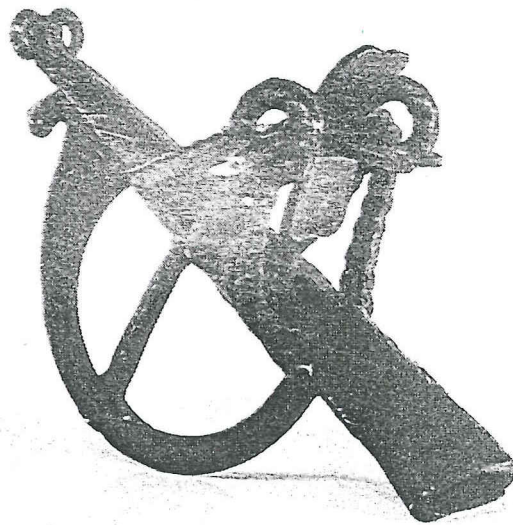


TWEE IDENTIEKE TINNEN FLUITJES  
A. LEEWIS

Na afloop van de vergadering van onze jonge NTV op 6 november 1993 in het museum De Dubbelde Palmboom te Rotterdam, werden de aanwezigen in de gelegenheid gesteld meegebrachte tinnen objecten te tonen, met het doel deze voorwerpen met elkaar te bekijken en te bespreken.

Mijn inbreng was een tinnen fluitje. Op het fluitje is een "molentje" bevestigd. Wordt er op het fluitje geblazen, dan brengt de ontsnappende lucht het "molentje" in beweging.

De antiquair vertelde mij bij de aankoop dat het een stukje speelgoed was uit de 15e eeuw of vroeger <sup>1)</sup>. Het fluitje is opgegraven in de Amsterdamse Jordaan.



Op mijn vraag aan het NTV-gezelschap om eventuele aanvullende informatie werden er drie mogelijkheden geopperd. Het zou een lokfluitje kunnen zijn <sup>2)</sup>, of een pelgrimsfluitje <sup>3)</sup>, of een speelgoedje. Tot een definitief antwoord kwamen we dus niet.

Er werd mij geadviseerd contact op te nemen met het Museum Boymans-Van Beuningen te Rotterdam. In de collectie van dit museum bevindt zich een aantal tinnen pelgrimstekens en fluitjes.

Bovendien is er voor komend jaar een tentoonstelling in voorbereiding met als onderwerp pelgrimstekens. Een expositie derhalve met veel tin. Een aanleiding voor de leden van de NTV voor een bezoek aan dit evenement (zie tentoonstellings-agenda). De museummedewerksters, de dames A. van Dongen en A. Willemsen, hebben mij op een snelle en hartelijke manier voorzien van alle informatie die ter beschikking was. Hiervoor mijn erkentelijkheid.

Wat de functie van het fluitje geweest zou kunnen zijn, is ook bij genoemde dames niet bekend.

Verrassend was in de collectie Van Beuningen-De Vriese een volkomen identiek tinnen fluitje aan te treffen (Inv.nr.F.8707).

---

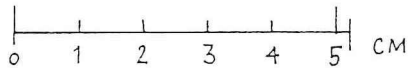
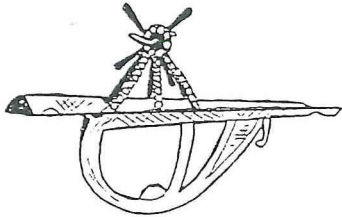
TINNEN FLUITJE

---

MUSEUM  
BOYMANS-VAN BEUNINGEN  
ROTTERDAM

COLLECTIE  
VAN BEUNINGEN-DE VRIESE

INV.NR. F 8707

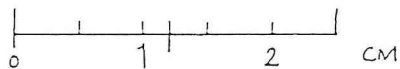
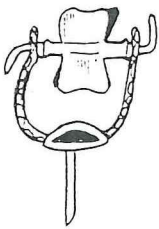


---

ZIJAANZICHT

1 : 1

WARE GROOTTE



---

VOORAANZICHT

2 : 1

TWEE X GROOTTE CA.

---

14 E EEUW  
VINDPLAATS ROTTERDAM  
L 5,0 CM

---

TEKENING AM. WILLEMSSEN

11/1993

De oppervlakten van de beide fluitjes zijn versierd in reliëf met lijnmotieven in ruitvorm. De versieringen vertonen dezelfde "weeffouten". De afmetingen verschillen in niets en ook de constructies van de molentjes op de fluiten zijn gelijk. Het is aannemelijk te veronderstellen dat de beide fluitjes uit dezelfde gietmal komen. Een toevallige en leuke ontdekking! Hieronder treft u een tekening en bijbehorende gegevens van het tinnen fluitje uit de collectie Van Beuningen-De Vriese.

Bij het fluitje in mijn bezit behoren de volgende gegevens:

- Tin met hoog loodgehalte
- 14e eeuw
- Vindplaats Amsterdam
- Lengte: 5 cm.

Voor aanvullende informatie bij voorbaat mijn hartelijke dank.

\*\*\*\*\*

#### Noten

1. Kunst- en Antiekhandel "Het Kabinet" - J.F.H.H. Beekhuizen, Amsterdam 1993.
2. Kataloge des Kunstgewerbemuseums der Stadt Köln, Band III, Zinn, Köln 1963, pag. 74-75.  
  
Opgravingen in Amsterdam, Amsterdam 1977, pag. 465 en 469.  
  
Van Dale, XIe druk. Lok'fluitje, O. (-s), fluitje waarmee men het geluid van een vogel nabootst om deze te lokken.
3. Verster, A.J.G. Tin door de eeuwen, Amsterdam 1957, pag. 40, afbeelding 103.  
  
Dubbe, B. Tin en Tinnegieters in Nederland, Lochem 1978. Pelgrimstekens, pag. 199 e.v. Afbeelding 92-101.