

B9

A BQ

ANTIIEK

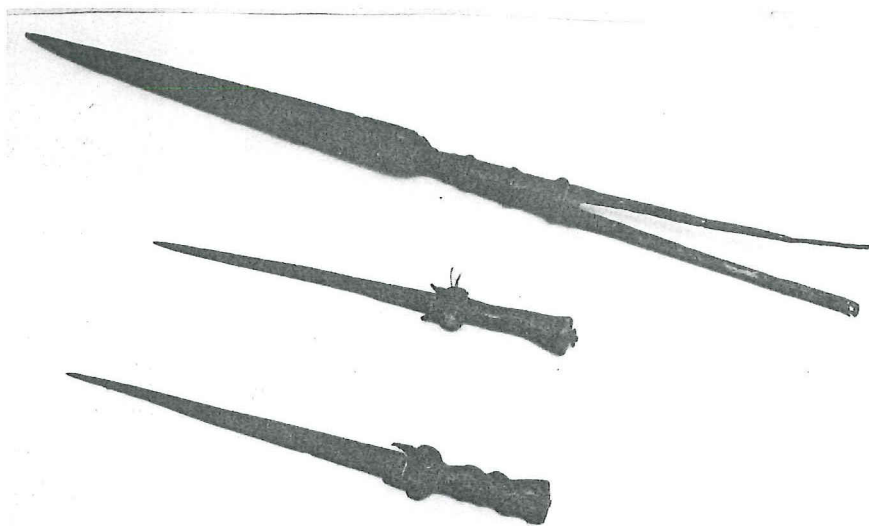
tijdschrift voor liefhebbers en kenners
van oude kunst en kunstnijverheid

Vijfentwintigste jaargang no. 1 juni/juli 1990 f 9,50



Een 15de-eeuwse tinnen kan
Hemony vijzels / 19de-eeuwse kerkstoelen
Chinees export porselein
Tentoonstellingsberichten

Boek- aankondigingen



Afb. 2. Twee 15e-eeuwse nierdolken en een speerpunt. De dolken l. resp. 33,5 cm en 37 cm. Totale lengte speerpunt 71 cm.

vondst wel opmerkelijk. De mogelijkheid bestaat dat zij tijdens krijgshandelingen of een andere calamiteit in het watertje zijn beland. Een tinnen kan had in die tijd een zekere waarde. Hij werd, in tegenstelling tot de vele Siegburger greskannetjes die in grote aantallen in putten en slotgrachten worden gevonden, niet zomaar weggegooid. Hetzelfde geldt voor de dolken.

Hoe deze voorwerpen in de Giessen terecht kwamen zal wel altijd onopgelost blijven.

Noot

¹ Zie B. Dubbe, *Tin en timmegieters in Nederland*, Lochem 1978, afb. 31, p. 60.

De Londense Goldsmith's Company heeft uitgegeven *Paul de Lamerie, At the Sign of the Golden Ball* met inleidingen van H. Clifford en Michael Snodin.

Het is een catalogus bij een expositie van 121 werken van Englands beroemdste zilversmid.

Prijs £ 17,-.

Te bestellen bij de Company, Foster Lane, Londen EC2V6BN

Karl Kreuzer, *Gürtelschlieszen des Jugendstils*, 100 pag., ca. 300 afb. Geb. DM 78,-
(Prestel Verlag, München.)

Micheal Mariën, *Gres Armouries de Bouffioulx*, (Supplements aux documents et rapports de la Société royale d'archéologie et de paléontologie de Charleroi I.) 136 pag. zeer veel ill. en tek., prijs onbekend.
Inl. Mus. Archéologique Charleroi.

Interessante publicatie over gres met wapenschilden uit dit productiecentrum. Door deze publicatie kunnen meerdere stukken nu met zekerheid aan Bouffioulx i.p.v. aan Raeren worden toegeschreven.

E.J.A. van Beek en J. Fortuyn
Droogleever
Geslagen te Zutphen
De stedelijke muntslag
(Walburg Pers, Zutphen) 48 pag.,
Geïllustr., Ing. f 15,-

Een vijftiende-eeuwse tinnen kan uit de Giessen bij Giessendam

W.C. BRAAT

Oude tinnen voorwerpen die in een sloot, gracht of rivier worden aangetroffen zijn vaak verrassend gaaf gebleven. Doordat ze van de lucht waren afgesloten werd het metaal niet aangetast.

Ongeveer honderd jaar geleden werd niet ver van Gorkum een kan (afb. 1) gevonden in de Giessen, een riviertje in de Alblasserwaard dat van Hoornaar loopt naar Giessendam, alwaar het in de Merwede stroomt. Bij het maken van een schutsluis bij Giessendam kwam het tinnen voorwerp aan het licht, tegelijk met een vijftiende-eeuwse speerpunt en twee nierdolken uit dezelfde tijd (afb. 2).

Een oom van schrijver dezès, de heer A. Hogendoorn kocht de voorwerpen van de arbeiders die ze hadden gevonden.

De kan, uit de tweede helft van de vijftiende eeuw is 24 cm hoog en de doorsnede van de voet bedraagt 10 cm. Hij heeft een geknikte voetplint, een balustervormig lichaam met een vrij hoge hals, een énkakig scharnier, een duimrust versierd met twee eikel-tjes en een gewelfd deksel. Op 1,3 cm van de mondrand is een omlopende groef gedraaid en op 5 cm daaronder zijn twee groeven aangebracht¹.

Het tweemaal op het deksel ingeslagen merk vertoont een poort, het stadswapen van Gorkum.

Hoewel niet bewijsbaar is dat de kan en de steekwapens tezamen bij dezelfde gelegenheid verloren zijn, is de



Afb. 1. Tinnen kan, 15e eeuw. H. 24 cm.